

| | | | | |
|--|----------|----|------|---|
| Denominazione del prodotto | | | | Commutatori a camme |
| Tipo | | | | GF20 |
| Caratteristiche generali | | | | |
| Schema | | | | 07 - Interruttore 3 poli |
| Numero di elementi | | | | 2 |
| Esecuzione | | | | U11 - Esecuzione per montaggio frontale con maniglia nera senza mostrina con fissaggio foro diam.22mm |
| Caratteristiche dei contatti | | | | |
| Tensione nominale di isolamento | IEC/EN | V | 480 | |
| | UL/CSA | V | 240 | |
| Tensione nominale di tenuta ad impulso (Uimp) | | kV | 4 | |
| Corrente convenzionale termica in aria libera Ith | IEC/EN | A | 20 | |
| | UL/CSA | A | 15 | |
| Tensione di funzionamento nominale | | V | 480 | |
| Tensione nominale di tenuta a impulso | | kV | 4 | |
| Max. calibro fusibili per protezione da corto circuito In (gG) | 10kA | A | 20 | |
| | 15kA | A | 20 | |
| | 25kA | A | 20 | |
| Corrente nominale di breve durata Icw | 1s | kA | 250 | |
| Conducibilità | | | | 10/5 mA/V |
| Corrente di impiego Ie IEC/EN | | | | |
| AC1/AC21A | | A | 20 | |
| AC15 | 110V | A | 10 | |
| | 220/230V | A | 8 | |
| | 380/400V | A | 6 | |
| Potenza nominale di impiego in AC | | | | |
| trifase AC-3 | 220/230V | kW | 3 | |
| | 380/440V | kW | 5 | |
| monofase AC-3 | 110V | kW | 0.5 | |
| | 220/230V | kW | 1.5 | |
| | 380/440V | kW | 2 | |
| trifase AC23A | 220/230V | kW | 4 | |
| | 380/440V | kW | 7.5 | |
| monofase AC23A | 110V | kW | 0.75 | |
| | 220/230V | kW | 2 | |
| | 380/440V | kW | 2.5 | |
| Corrente nominale di impiego in DC | | | | |

DC21A

| | | |
|------|---|-----|
| 48V | A | 20 |
| 60V | A | 20 |
| 110V | A | 4 |
| 220V | A | 0.7 |
| 440V | A | 0.2 |

DC13

| | | |
|------|---|------|
| 24V | A | 6 |
| 48V | A | 6 |
| 60V | A | 3 |
| 110V | A | 1 |
| 220V | A | 0.4 |
| 440V | A | 0.15 |

Potenza dissipata

W 0.8

Caratteristiche meccaniche

Attacchi vite

M3

Coppia di serraggio terminali max

Nm 0.5

Sezione dei conduttori

AWG - Cavo rigido

| | | |
|-----|-----|----|
| min | AWG | 20 |
| max | AWG | 12 |

AWG - Cavo flessibile

| | | |
|-----|-----|----|
| min | AWG | 20 |
| max | AWG | 12 |

Sezione dei conduttori (IEC) - Cavo flessibile

| | | |
|-----|-----------------|-----|
| min | mm ² | 0.5 |
| max | mm ² | 2.5 |

Sezione dei conduttori (IEC) - Cavo rigido

| | | |
|-----|-----------------|-----|
| min | mm ² | 0.5 |
| max | mm ² | 2.5 |

Durata meccanica

cycles 1x10⁶

Dati tecnici UL

Interruttori per motori a comando diretto

Per motore trifase

240V HP 3

Per motore monofase

240V HP 1

Condizioni ambientali

Temperatura

Temperatura di impiego

| | | |
|-----|----|-----|
| min | °C | -25 |
| max | °C | +55 |

Temperatura di stoccaggio

| | | |
|-----|----|-----|
| min | °C | -40 |
| max | °C | +70 |

Tolleranze e protezioni

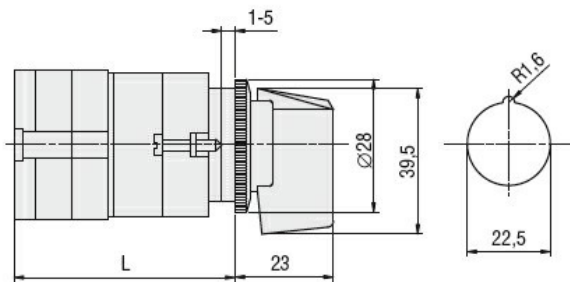
Grado di protezione IP frontale

IP40

Grado di protezione Terminali

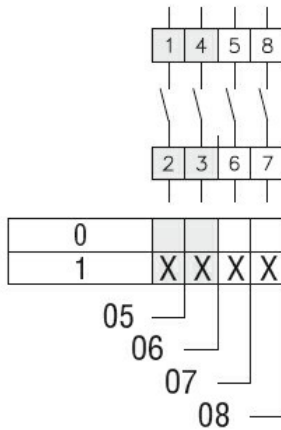
IP20

Dimensioni



| Series | L | | | |
|--------|------|----|-------|-----|
| | 1 | 2 | 3...8 | |
| GF20 | 54.5 | 68 | 81.5 | 203 |

Schemi elettrici



Omologazioni e conformità

Conformità

CSA C22.2 n° 14
IEC/EN/BS 60947-1
IEC/EN/BS 60947-3
IEC/EN/BS 60947-5-1
UL60947-4-1

Omologazioni

cULus
EAC

Classificazione ETIM

ETIM 8.0

EC001029 -
Selettore
completo