

Denominazione del prodotto				Commutatori a camme
Tipo				GF10
Caratteristiche generali				
Schema				75 - Commutatore 4 poli
Numero di elementi				4
Esecuzione				U47 - Esecuzione per montaggio frontale con maniglia nera e fissaggio a scatto per foro diam.22mm
Caratteristiche dei contatti				
Tensione nominale di isolamento		IEC/EN	V	480
		UL/CSA	V	240
Tensione nominale di tenuta ad impulso (Uimp)			kV	4
Corrente convenzionale termica in aria libera Ith		IEC/EN	A	10
		UL/CSA	A	10
Tensione di funzionamento nominale			V	480
Tensione nominale di tenuta a impulso			kV	4
Max. calibro fusibili per protezione da corto circuito In (gG)		10kA	A	16
Corrente nominale di breve durata Icw		1s	kA	250
Conducibilità				10/5 mA/V
Corrente di impiego Ie IEC/EN				
AC1/AC21A			A	10
AC15				
	110V	A		5
	220/230V	A		3
	380/400V	A		2
Potenza nominale di impiego in AC				
trifase AC-3				
	220/230V	kW		1.5
	380/440V	kW		2.2
monofase AC-3				
	110V	kW		0.3
	220/230V	kW		0.55
	380/440V	kW		0.75
trifase AC23A				
	220/230V	kW		1.8
	380/440V	kW		3
monofase AC23A				
	110V	kW		0.7
	220/230V	kW		0.75
	380/440V	kW		1.1
Corrente nominale di impiego in DC				

DC21A	48V	A	10
	60V	A	7
	110V	A	2
	220V	A	0.7
	440V	A	0.2
DC13	24V	A	3
	48V	A	3
	60V	A	2
	110V	A	1
	220V	A	0.3
	440V	A	0.1
Potenza dissipata		W	0.4
Caratteristiche meccaniche			
Attacchi vite			2.5M
Coppia di serraggio terminali max		Nm	0.4
Sezione dei conduttori			
AWG - Cavo rigido			
	min	AWG	20
	max	AWG	14
AWG - Cavo flessibile			
	min	AWG	20
	max	AWG	14
Sezione dei conduttori (IEC) - Cavo flessibile			
	min	mm ²	0.5
	max	mm ²	1.5
Sezione dei conduttori (IEC) - Cavo rigido			
	min	mm ²	0.5
	max	mm ²	1.5
Durata meccanica		cycles	1x10 ⁶

Dati tecnici UL

Interruttori per motori a comando diretto			
Per motore trifase			
	240V	HP	2
Per motore monofase			
	240V	HP	0.75

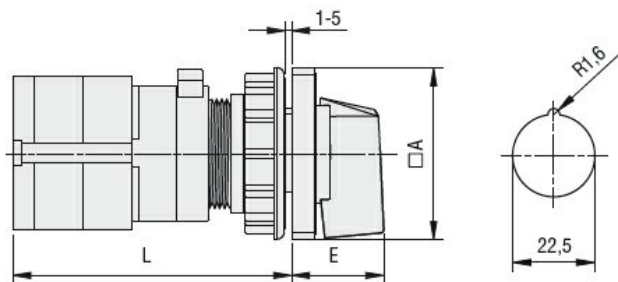
Condizioni ambientali

Temperatura			
Temperatura di impiego			
	min	°C	-25
	max	°C	+55
Temperatura di stoccaggio			
	min	°C	-40
	max	°C	+70

Tolleranze e protezioni

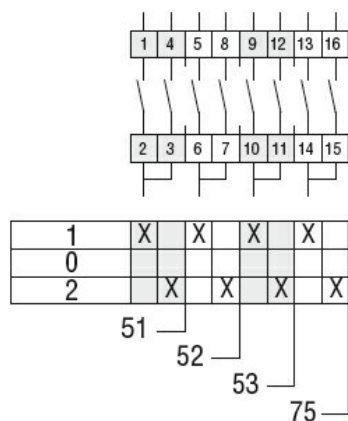
Grado di protezione IP frontale			IP40
Grado di protezione Terminali			IP20

Dimensioni



Series	Dimensions		L			
	□A	E	1	2	3...8	
GF10	30	18.5	60	72	84	144
GF20	48	26.5	56	69.5	83	150.5

Schemi elettrici



Omologazioni e conformità

Conformità

CSA C22.2 n° 14
IEC/EN/BS 60947-1
IEC/EN/BS 60947-3
IEC/EN/BS 60947-5-1
UL60947-4-1

Omologazioni

cULus
EAC

Classificazione ETIM

ETIM 8.0

EC001029 -
Selettore
completo