

Denominazione del prodotto				Commutatori a camme
Tipo				7GN40
<b>Caratteristiche generali</b>				
Schema				67 - Commutatore volmetrico per tensioni concatenate
Numero di elementi				2
Esecuzione				U - Esecuzione per montaggio frontale con maniglia nera
<b>Caratteristiche dei contatti</b>				
Tensione nominale di isolamento	IEC/EN	V	690	
	UL/CSA	V	600	
Tensione nominale di tenuta ad impulso (Uimp)			kV	6
Corrente convenzionale termica in aria libera Ith	IEC/EN	A	40	
	UL/CSA	A	50	
Tensione di funzionamento nominale			V	480
Tensione nominale di tenuta a impulso			kV	4
Max. calibro fusibili per protezione da corto circuito In (gG)	10kA	A	40	
	15kA	A	40	
	25kA	A	40	
	50kA	A	40	
	63kA	A	40	
Corrente nominale di breve durata Icw	1s	kA	1000	
Conducibilità				10/5 mA/V
Corrente di impiego Ie IEC/EN				
AC1/AC21A			A	40
AC15	110V	A	25	
	220/230V	A	22	
	380/400V	A	12	
	660/690V	A	2	
Potenza nominale di impiego in AC				
trifase AC-3	220/230V	kW	8	
	380/440V	kW	15	
	500/690V	kW	15	
monofase AC-3	110V	kW	3	
	220/230V	kW	6.5	
	380/440V	kW	8	
trifase AC23A	220/230V	kW	8	
	380/440V	kW	18.5	
	500/690V	kW	22	

---

**monofase AC23A**

110V	kW	3
220/230V	kW	6
380/440V	kW	11

---

**Corrente nominale di impiego in DC**
**DC21A**

48V	A	40
60V	A	40
110V	A	6
220V	A	0.9

---

**DC23A (poli in serie)**

24V	A	40 (1)
48V	A	40 (2)
60V	A	40 (3)
110V	A	20 (3)
220V	A	12 (4)

---

**DC13**

24V	A	40
48V	A	32
60V	A	16
110V	A	3

---

**Potenza dissipata**

W	2.0
---	-----

**Caratteristiche meccaniche**
**Attacchi vite**

M4
----

**Coppia di serraggio terminali max**

Nm	1.2
----	-----

**Sezione dei conduttori**
**AWG - Cavo rigido**

min	AWG	16
max	AWG	8

---

**AWG - Cavo flessibile**

min	AWG	16
max	AWG	10

---

**Sezione dei conduttori (IEC) - Cavo flessibile**

min	mm <sup>2</sup>	1.5
max	mm <sup>2</sup>	6

---

**Sezione dei conduttori (IEC) - Cavo rigido**

min	mm <sup>2</sup>	1.5
max	mm <sup>2</sup>	10

---

**Durata meccanica**

cycles	5x10 <sup>6</sup>
--------	-------------------

**Dati tecnici UL**
**Interruttori per motori a comando diretto**
**Per motore trifase**

120V	HP	5
240V	HP	10
480V	HP	20
600V	HP	20

---

**Per motore monofase**

120V	HP	2
240V	HP	5

**Condizioni ambientali**
**Temperatura**
**Temperatura di impiego**

min	°C	-25
max	°C	+55

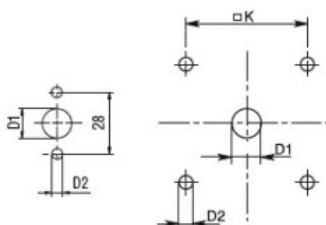
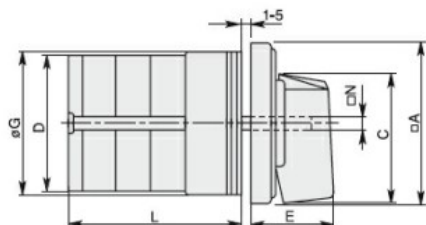
Temperatura di stoccaggio

min	°C	-40
max	°C	+70

**Tolleranze e protezioni**

Grado di protezione IP frontale	IP40
Grado di protezione Terminali	IP00

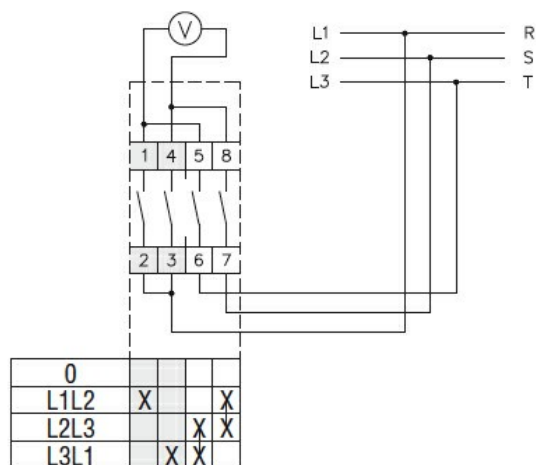
**Dimensioni**



Standard drillings for 7GN125.  
Drillings on request for 4 screws fixing  
(4V version).

Series	Dimensions									L Number of elements											
	□A	C	ØD	ØD1	ØD2	E	ØG	□K	□N	1	2	3	4	5	6	7	8	9	10	11	12
7GN12	48	39.5	39	12	5	26.5	38	36	6	36.1	45.8	55.5	65.2	74.9	84.6	94.3	104	113.7	123.4	133.1	142.8
7GN20	48	39.5	39	12	5	26.5	38	36	6	36.1	45.8	55.5	65.2	74.9	84.6	94.3	104	113.7	123.4	133.1	142.8
7GN25	48	39.5	43	12	5	26.5	38	36	6	40.5	54.1	67.7	81.3	94.9	108.5	122.1	135.7	147.3	162.9	176.5	190.1
7GN32	65	53	58	14	5	34.5	58.5	48	7	46.5	61.6	76.7	91.8	106.9	122	137.1	152.2	167.3	182.4	197.5	212.6
7GN40	65	53	58	14	5	34.5	58.5	48	7	46.5	61.6	76.7	91.8	106.9	122	137.1	152.2	167.3	182.4	197.5	212.6
7GN63	65	53	62	14	5	34.5	58.5	48	7	50.3	68.4	86.5	104.6	122.7	140.8	158.9	177	195.1	213.2	231.3	249.4
7GN125	90	70.5	86	16	6	41.5	84	68	9	67.3	96.4	125.5	154.6	183.7	220.3	249.4	278.5	307.6	336.7	365.8	394.9

**Schemi elettrici**



**Omologazioni e conformità**

Conformità

- CSA C22.2 n° 14
- IEC/EN/BS 60947-1
- IEC/EN/BS 60947-3
- IEC/EN/BS 60947-5-1
- UL60947-4-1

Omologazioni

- cCSAus
- EAC
- UL

**Classificazione ETIM**

ETIM 8.0

EC001029 -  
Selettore  
completo