



Denominazione del prodotto	Commutatori a camme		
Tipo	7GN25		
<b>Caratteristiche generali</b>			
Schema	91 - Interruttore 2 poli		
Numero di elementi	1		
Esecuzione	U12 - Esecuzione per montaggio frontale senza mostrina con comando a chiave e fissaggio foro diam. 22mm		
<b>Caratteristiche dei contatti</b>			
Tensione nominale di isolamento	IEC/EN	V	690
	UL/CSA	V	600
Tensione nominale di tenuta ad impulso (Uimp)		kV	6
Corrente convenzionale termica in aria libera Ith	IEC/EN	A	25
	UL/CSA	A	30
Tensione di funzionamento nominale		V	480
Tensione nominale di tenuta a impulso		kV	4
Max. calibro fusibili per protezione da corto circuito In (gG)	10kA	A	25
	15kA	A	25
	25kA	A	25
Corrente nominale di breve durata Icw	1s	kA	400
	Conducibilità 10/5 mA/V		
Corrente di impiego Ie IEC/EN	AC1/AC21A		A 25
	AC15		
	110V	A	16
	220/230V	A	12
	380/400V	A	8
	660/690V	A	2
Potenza nominale di impiego in AC trifase AC-3	220/230V	kW	5.5
	380/440V	kW	7.5
	500/690V	kW	7.5

monofase AC-3			
	110V	kW	1.5
	220/230V	kW	3
	380/440V	kW	5.5
trifase AC23A			
	220/230V	kW	6.5
	380/440V	kW	11
	500/690V	kW	11
monofase AC23A			
	110V	kW	1.5
	220/230V	kW	3.7
	380/440V	kW	5.5

**Corrente nominale di impiego in DC**

DC21A			
	48V	A	25
	60V	A	25
	110V	A	4
	220V	A	0.7
DC23A (poli in serie)			
	24V	A	25 (1)
	48V	A	25 (2)
	60V	A	25 (3)
	110V	A	12 (3)
	220V	A	10 (4)
DC13			
	24V	A	25
	48V	A	20
	60V	A	16
	110V	A	1.5
	220V	A	0.4

Potenza dissipata		W	1.1
-------------------	--	---	-----

**Caratteristiche meccaniche**

Attacchi vite			M3.5
---------------	--	--	------

Coppia di serraggio terminali max		Nm	0.8
-----------------------------------	--	----	-----

**Sezione dei conduttori**

AWG - Cavo rigido			
	min	AWG	20
	max	AWG	10

AWG - Cavo flessibile			
	min	AWG	20
	max	AWG	12

Sezione dei conduttori (IEC) - Cavo flessibile			
	min	mm <sup>2</sup>	0.5
	max	mm <sup>2</sup>	4

Sezione dei conduttori (IEC) - Cavo rigido			
	min	mm <sup>2</sup>	0.5
	max	mm <sup>2</sup>	4

Durata meccanica		cycles	5x10 <sup>6</sup>
------------------	--	--------	-------------------

**Dati tecnici UL**
**Interruttori per motori a comando diretto**

Per motore trifase			
	120V	HP	3
	240V	HP	5
	480V	HP	10

Per motore monofase	600V	HP	15
	120V	HP	1.5
	240V	HP	3

**Condizioni ambientali**

Temperatura

Temperatura di impiego

min	°C	-25
max	°C	+55

Temperatura di stoccaggio

min	°C	-40
max	°C	+70

**Tolleranze e protezioni**

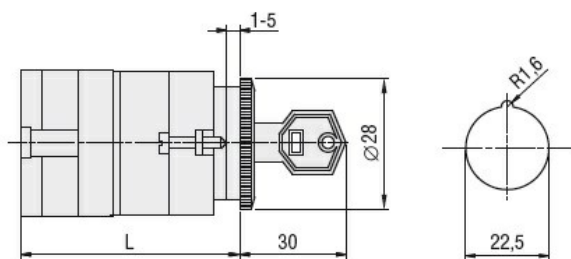
Grado di protezione IP frontale

IP40

Grado di protezione Terminali

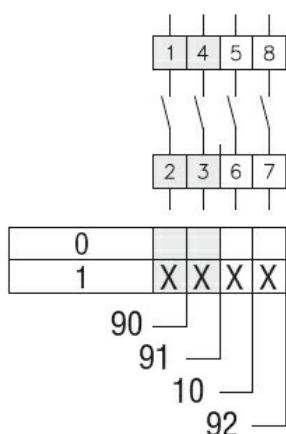
IP00

**Dimensioni**



Series	L			
	1	2	3...8	
<b>7GN12</b>	47	56.7	66.4	114.9
<b>7GN20</b>	47	56.7	66.4	114.9
<b>7GN25</b>	51.4	65	78.6	146.6

**Schemi elettrici**



**Omologazioni e conformità**

Conformità

- CSA C22.2 n° 14
- IEC/EN/BS 60947-1
- IEC/EN/BS 60947-3
- IEC/EN/BS 60947-5-1
- UL60947-4-1

Omologazioni

cCSAus

EAC

UL

Classificazione ETIM

ETIM 8.0

EC001029 -  
Selettore  
completo