

| | | | | |
|--|----------------|----|-----|---|
| Denominazione del prodotto | | | | Commutatori a camme |
| Tipo | | | | 7GN25 |
| Caratteristiche generali | | | | |
| Schema | | | | 136 - Multivia 0-1-2-3 3 poli |
| Numero di elementi | | | | 5 |
| Esecuzione | | | | U - Esecuzione per montaggio frontale con maniglia nera |
| Caratteristiche dei contatti | | | | |
| Tensione nominale di isolamento | IEC/EN | V | 690 | |
| | UL/CSA | V | 600 | |
| Tensione nominale di tenuta ad impulso (Uimp) | | | kV | 6 |
| Corrente convenzionale termica in aria libera Ith | IEC/EN | A | 25 | |
| | UL/CSA | A | 30 | |
| Tensione di funzionamento nominale | | | V | 480 |
| Tensione nominale di tenuta a impulso | | | kV | 4 |
| Max. calibro fusibili per protezione da corto circuito In (gG) | 10kA | A | 25 | |
| | 15kA | A | 25 | |
| | 25kA | A | 25 | |
| Corrente nominale di breve durata Icw | 1s | kA | 400 | |
| | | | | 10/5 mA/V |
| Conducibilità | | | | 10/5 mA/V |
| Corrente di impiego Ie IEC/EN | AC1/AC21A | | | A 25 |
| | AC15 | | | |
| | 110V | A | 16 | |
| | 220/230V | A | 12 | |
| | 380/400V | A | 8 | |
| | 660/690V | A | 2 | |
| Potenza nominale di impiego in AC | trifase AC-3 | | | |
| | 220/230V | kW | 5.5 | |
| | 380/440V | kW | 7.5 | |
| | 500/690V | kW | 7.5 | |
| | monofase AC-3 | | | |
| | 110V | kW | 1.5 | |
| | 220/230V | kW | 3 | |
| | 380/440V | kW | 5.5 | |
| | trifase AC23A | | | |
| | 220/230V | kW | 6.5 | |
| | 380/440V | kW | 11 | |
| | 500/690V | kW | 11 | |
| | monofase AC23A | | | |
| | 110V | kW | 1.5 | |
| | 220/230V | kW | 3.7 | |
| | 380/440V | kW | 5.5 | |
| Corrente nominale di impiego in DC | | | | |

| | | | | |
|--|------|-----------------|-------------------|--|
| DC21A | | | | |
| | 48V | A | 25 | |
| | 60V | A | 25 | |
| | 110V | A | 4 | |
| | 220V | A | 0.7 | |
| DC23A (poli in serie) | | | | |
| | 24V | A | 25 (1) | |
| | 48V | A | 25 (2) | |
| | 60V | A | 25 (3) | |
| | 110V | A | 12 (3) | |
| | 220V | A | 10 (4) | |
| DC13 | | | | |
| | 24V | A | 25 | |
| | 48V | A | 20 | |
| | 60V | A | 16 | |
| | 110V | A | 1.5 | |
| | 220V | A | 0.4 | |
| Potenza dissipata | | W | 1.1 | |
| Caratteristiche meccaniche | | | | |
| Attacchi vite | | | M3.5 | |
| Coppia di serraggio terminali max | | Nm | 0.8 | |
| Sezione dei conduttori | | | | |
| AWG - Cavo rigido | | | | |
| | min | AWG | 20 | |
| | max | AWG | 10 | |
| AWG - Cavo flessibile | | | | |
| | min | AWG | 20 | |
| | max | AWG | 12 | |
| Sezione dei conduttori (IEC) - Cavo flessibile | | | | |
| | min | mm ² | 0.5 | |
| | max | mm ² | 4 | |
| Sezione dei conduttori (IEC) - Cavo rigido | | | | |
| | min | mm ² | 0.5 | |
| | max | mm ² | 4 | |
| Durata meccanica | | cycles | 5x10 ⁶ | |
| Dati tecnici UL | | | | |
| Interruttori per motori a comando diretto | | | | |
| Per motore trifase | | | | |
| | 120V | HP | 3 | |
| | 240V | HP | 5 | |
| | 480V | HP | 10 | |
| | 600V | HP | 15 | |
| Per motore monofase | | | | |
| | 120V | HP | 1.5 | |
| | 240V | HP | 3 | |
| Condizioni ambientali | | | | |
| Temperatura | | | | |
| Temperatura di impiego | | | | |
| | min | °C | -25 | |
| | max | °C | +55 | |
| Temperatura di stoccaggio | | | | |
| | min | °C | -40 | |
| | max | °C | +70 | |
| Tolleranze e protezioni | | | | |

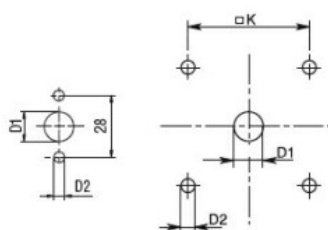
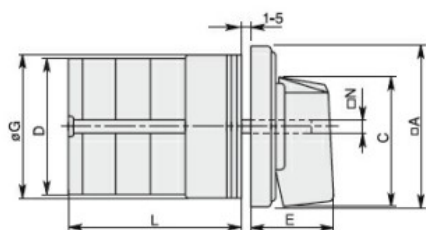
Grado di protezione IP frontale

IP40

Grado di protezione Terminali

IP00

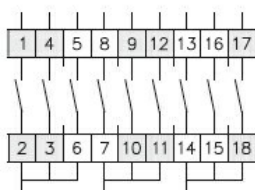
Dimensioni



Standard drillings for 7GN125.
Drillings on request for 4 screws fixing
(4V version).

| Series | Dimensions | | | | | | | | | L Number of elements | | | | | | | | | | | |
|--------|------------|------|----|-----|-----|------|------|----|----|----------------------|------|-------|-------|-------|-------|-------|-------|-------|-------|-------|-------|
| | □A | C | ∅D | ∅D1 | ∅D2 | E | ∅G | □K | □N | 1 | 2 | 3 | 4 | 5 | 6 | 7 | 8 | 9 | 10 | 11 | 12 |
| 7GN12 | 48 | 39.5 | 39 | 12 | 5 | 26.5 | 38 | 36 | 6 | 36.1 | 45.8 | 55.5 | 65.2 | 74.9 | 84.6 | 94.3 | 104 | 113.7 | 123.4 | 133.1 | 142.8 |
| 7GN20 | 48 | 39.5 | 39 | 12 | 5 | 26.5 | 38 | 36 | 6 | 36.1 | 45.8 | 55.5 | 65.2 | 74.9 | 84.6 | 94.3 | 104 | 113.7 | 123.4 | 133.1 | 142.8 |
| 7GN25 | 48 | 39.5 | 43 | 12 | 5 | 26.5 | 38 | 36 | 6 | 40.5 | 54.1 | 67.7 | 81.3 | 94.9 | 108.5 | 122.1 | 135.7 | 147.3 | 162.9 | 176.5 | 190.1 |
| 7GN32 | 65 | 53 | 58 | 14 | 5 | 34.5 | 58.5 | 48 | 7 | 46.5 | 61.6 | 76.7 | 91.8 | 106.9 | 122 | 137.1 | 152.2 | 167.3 | 182.4 | 197.5 | 212.6 |
| 7GN40 | 65 | 53 | 58 | 14 | 5 | 34.5 | 58.5 | 48 | 7 | 46.5 | 61.6 | 76.7 | 91.8 | 106.9 | 122 | 137.1 | 152.2 | 167.3 | 182.4 | 197.5 | 212.6 |
| 7GN63 | 65 | 53 | 62 | 14 | 5 | 34.5 | 58.5 | 48 | 7 | 50.3 | 68.4 | 86.5 | 104.6 | 122.7 | 140.8 | 158.9 | 177 | 195.1 | 213.2 | 231.3 | 249.4 |
| 7GN125 | 90 | 70.5 | 86 | 16 | 6 | 41.5 | 84 | 68 | 9 | 67.3 | 96.4 | 125.5 | 154.6 | 183.7 | 220.3 | 249.4 | 278.5 | 307.6 | 336.7 | 365.8 | 394.9 |

Schemi elettrici



| | | | | | | | | | | | | | | | | | | | | | | |
|---|---|---|---|---|---|--|--|---|--|---|--|--|--|--|--|--|--|--|--|--|--|---|
| 0 | | | | | | | | | | | | | | | | | | | | | | |
| 1 | X | | | | X | | | X | | | | | | | | | | | | | | |
| 2 | | | X | X | | | | | | | | | | | | | | | | | | X |
| 3 | | X | | | | | | X | | X | | | | | | | | | | | | |

108 124 136

Omologazioni e conformità

Conformità

CSA C22.2 n° 14
IEC/EN/BS 60947-1
IEC/EN/BS 60947-3
IEC/EN/BS 60947-5-1
UL60947-4-1

Omologazioni

cCSAus
EAC
UL

Classificazione ETIM

ETIM 8.0

EC001029 -
Selettore
completo