

Denominazione del prodotto				Commutatori a camme
Tipo				7GN25
<b>Caratteristiche generali</b>				
Schema				08 - Interruttore 4 poli
Numero di elementi				2
Esecuzione				U12 - Esecuzione per montaggio frontale senza mostrina con comando a chiave e fissaggio foro diam. 22mm
<b>Caratteristiche dei contatti</b>				
Tensione nominale di isolamento	IEC/EN	V	690	
	UL/CSA	V	600	
Tensione nominale di tenuta ad impulso (Uimp)		kV	6	
Corrente convenzionale termica in aria libera Ith	IEC/EN	A	25	
	UL/CSA	A	30	
Tensione di funzionamento nominale		V	480	
Tensione nominale di tenuta a impulso		kV	4	
Max. calibro fusibili per protezione da corto circuito In (gG)	10kA	A	25	
	15kA	A	25	
	25kA	A	25	
Corrente nominale di breve durata Icw	1s	kA	400	
Conducibilità			10/5 mA/V	
Corrente di impiego Ie IEC/EN				
AC1/AC21A		A	25	
AC15	110V	A	16	
	220/230V	A	12	
	380/400V	A	8	
	660/690V	A	2	
Potenza nominale di impiego in AC				
trifase AC-3	220/230V	kW	5.5	
	380/440V	kW	7.5	
	500/690V	kW	7.5	
monofase AC-3	110V	kW	1.5	
	220/230V	kW	3	
	380/440V	kW	5.5	
trifase AC23A	220/230V	kW	6.5	
	380/440V	kW	11	
	500/690V	kW	11	

---

**monofase AC23A**

110V	kW	1.5
220/230V	kW	3.7
380/440V	kW	5.5

---

**Corrente nominale di impiego in DC**
**DC21A**

48V	A	25
60V	A	25
110V	A	4
220V	A	0.7

---

**DC23A (poli in serie)**

24V	A	25 (1)
48V	A	25 (2)
60V	A	25 (3)
110V	A	12 (3)
220V	A	10 (4)

---

**DC13**

24V	A	25
48V	A	20
60V	A	16
110V	A	1.5
220V	A	0.4

---

**Potenza dissipata**

W	1.1
---	-----

**Caratteristiche meccaniche**
**Attacchi vite**

M3.5
------

**Coppia di serraggio terminali max**

Nm	0.8
----	-----

**Sezione dei conduttori**
**AWG - Cavo rigido**

min	AWG	20
max	AWG	10

---

**AWG - Cavo flessibile**

min	AWG	20
max	AWG	12

---

**Sezione dei conduttori (IEC) - Cavo flessibile**

min	mm <sup>2</sup>	0.5
max	mm <sup>2</sup>	4

---

**Sezione dei conduttori (IEC) - Cavo rigido**

min	mm <sup>2</sup>	0.5
max	mm <sup>2</sup>	4

---

**Durata meccanica**

cycles	5x10 <sup>6</sup>
--------	-------------------

**Dati tecnici UL**
**Interruttori per motori a comando diretto**
**Per motore trifase**

120V	HP	3
240V	HP	5
480V	HP	10
600V	HP	15

---

**Per motore monofase**

120V	HP	1.5
240V	HP	3

**Condizioni ambientali**
**Temperatura**
**Temperatura di impiego**

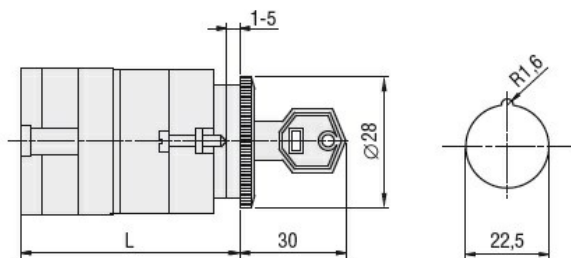
min	°C	-25
-----	----	-----

Temperatura di stoccaggio	max	°C	+55
	min	°C	-40
	max	°C	+70

**Tolleranze e protezioni**

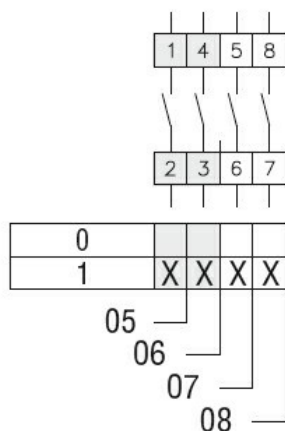
Grado di protezione IP frontale	IP40
Grado di protezione Terminali	IP00

**Dimensioni**



Series	L			
	1	2	3...8	
7GN12	47	56.7	66.4	114.9
7GN20	47	56.7	66.4	114.9
7GN25	51.4	65	78.6	146.6

**Schemi elettrici**



**Omologazioni e conformità**

**Conformità**

CSA C22.2 n° 14
IEC/EN/BS 60947-1
IEC/EN/BS 60947-3
IEC/EN/BS 60947-5-1
UL60947-4-1

**Omologazioni**

cCSAus
EAC
UL

**Classificazione ETIM**

ETIM 8.0

EC001029 -  
Selettore  
completo