

| | | | |
|--|---|----|-----------|
| Denominazione del prodotto | Commutatori a camme | | |
| Tipo | 7GN20 | | |
| Caratteristiche generali | | | |
| Schema | 56 - Deviatore 3 poli | | |
| Numero di elementi | 3 | | |
| Esecuzione | U11 - Esecuzione per montaggio frontale con maniglia nera senza mostrina con fissaggio foro diam.22mm | | |
| Caratteristiche dei contatti | | | |
| Tensione nominale di isolamento | IEC/EN | V | 690 |
| | UL/CSA | V | 600 |
| Tensione nominale di tenuta ad impulso (Uimp) | | kV | 6 |
| Corrente convenzionale termica in aria libera Ith | IEC/EN | A | 20 |
| | UL/CSA | A | 20 |
| Tensione di funzionamento nominale | | V | 480 |
| Tensione nominale di tenuta a impulso | | kV | 4 |
| Max. calibro fusibili per protezione da corto circuito In (gG) | 10kA | A | 20 |
| | 15kA | A | 16 |
| | 25kA | A | 16 |
| Corrente nominale di breve durata Icw | 1s | kA | 250 |
| Conducibilità | | | 10/5 mA/V |
| Corrente di impiego Ie IEC/EN | | | |
| AC1/AC21A | | A | 20 |
| AC15 | 110V | A | 10 |
| | 220/230V | A | 8 |
| | 380/400V | A | 6 |
| | 660/690V | A | 1.5 |
| Potenza nominale di impiego in AC | | | |
| trifase AC-3 | 220/230V | kW | 3 |
| | 380/440V | kW | 5.5 |
| | 500/690V | kW | 5.5 |
| monofase AC-3 | 110V | kW | 0.8 |
| | 220/230V | kW | 2.2 |
| | 380/440V | kW | 3 |
| trifase AC23A | 220/230V | kW | 5 |
| | 380/440V | kW | 7.5 |
| | 500/690V | kW | 7.5 |
| monofase AC23A | 110V | kW | 0.8 |

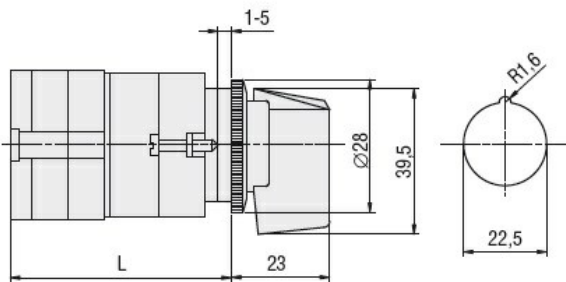
| | | | |
|--|----------|-----------------|-------------------|
| | 220/230V | kW | 2.5 |
| | 380/440V | kW | 3.7 |
| Corrente nominale di impiego in DC | | | |
| DC21A | | | |
| | 48V | A | 20 |
| | 60V | A | 20 |
| | 110V | A | 4 |
| | 220V | A | 0.6 |
| | 440V | A | 0.25 |
| DC23A (poli in serie) | | | |
| | 24V | A | 20 (1) |
| | 48V | A | 20 (2) |
| | 60V | A | 20 (3) |
| | 110V | A | 10 (3) |
| | 220V | A | 8 (4) |
| DC13 | | | |
| | 24V | A | 20 |
| | 48V | A | 16 |
| | 60V | A | 12 |
| | 110V | A | 1 |
| | 220V | A | 0.4 |
| | 440V | A | 0.15 |
| Potenza dissipata | | W | 0.8 |
| Caratteristiche meccaniche | | | |
| Attacchi vite | | | M3 |
| Coppia di serraggio terminali max | | Nm | 0.5 |
| Sezione dei conduttori | | | |
| AWG - Cavo rigido | | | |
| | min | AWG | 20 |
| | max | AWG | 12 |
| AWG - Cavo flessibile | | | |
| | min | AWG | 20 |
| | max | AWG | 14 |
| Sezione dei conduttori (IEC) - Cavo flessibile | | | |
| | min | mm ² | 0.5 |
| | max | mm ² | 2.5 |
| Sezione dei conduttori (IEC) - Cavo rigido | | | |
| | min | mm ² | 0.5 |
| | max | mm ² | 2.5 |
| Durata meccanica | | cycles | 5x10 ⁶ |
| Dati tecnici UL | | | |
| Interruttori per motori a comando diretto | | | |
| Per motore trifase | | | |
| | 120V | HP | 1.5 |
| | 240V | HP | 3 |
| | 480V | HP | 7.5 |
| | 600V | HP | 10 |
| Per motore monofase | | | |
| | 120V | HP | 0.75 |
| | 240V | HP | 2 |
| Condizioni ambientali | | | |
| Temperatura | | | |
| Temperatura di impiego | | | |
| | min | °C | -25 |

| | | | |
|---------------------------|-----|----|-----|
| Temperatura di stoccaggio | max | °C | +55 |
| | min | °C | -40 |
| | max | °C | +70 |

Tolleranze e protezioni

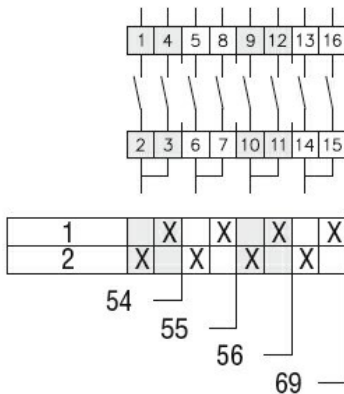
| | |
|---------------------------------|------|
| Grado di protezione IP frontale | IP40 |
| Grado di protezione Terminali | IP00 |

Dimensioni



| Series | L | | | |
|--------|------|------|-------|-------|
| | 1 | 2 | 3...8 | |
| 7GN12 | 47 | 56.7 | 66.4 | 114.9 |
| 7GN20 | 47 | 56.7 | 66.4 | 114.9 |
| 7GN25 | 51.4 | 65 | 78.6 | 146.6 |

Schemi elettrici



Omologazioni e conformità

Conformità

CSA C22.2 n° 14
IEC/EN/BS 60947-1
IEC/EN/BS 60947-3
IEC/EN/BS 60947-5-1
UL60947-4-1

Omologazioni

cCSAus
EAC
UL

Classificazione ETIM

ETIM 8.0

EC001029 -
Selettore
completo