

Denominazione del prodotto				Commutatori a camme
Tipo				7GN20
<b>Caratteristiche generali</b>				
Schema				08 - Interruttore 4 poli
Numero di elementi				2
Esecuzione				U47 - Esecuzione per montaggio frontale con maniglia nera e fissaggio a scatto per foro diam.22mm
<b>Caratteristiche dei contatti</b>				
Tensione nominale di isolamento	IEC/EN	V	690	
	UL/CSA	V	600	
Tensione nominale di tenuta ad impulso (Uimp)		kV	6	
Corrente convenzionale termica in aria libera Ith	IEC/EN	A	20	
	UL/CSA	A	20	
Tensione di funzionamento nominale		V	480	
Tensione nominale di tenuta a impulso		kV	4	
Max. calibro fusibili per protezione da corto circuito In (gG)	10kA	A	20	
	15kA	A	16	
	25kA	A	16	
Corrente nominale di breve durata Icw	1s	kA	250	
Conducibilità				10/5 mA/V
Corrente di impiego Ie IEC/EN				
AC1/AC21A		A	20	
AC15	110V	A	10	
	220/230V	A	8	
	380/400V	A	6	
	660/690V	A	1.5	
Potenza nominale di impiego in AC				
trifase AC-3	220/230V	kW	3	
	380/440V	kW	5.5	
	500/690V	kW	5.5	
monofase AC-3	110V	kW	0.8	
	220/230V	kW	2.2	
	380/440V	kW	3	
trifase AC23A	220/230V	kW	5	
	380/440V	kW	7.5	
	500/690V	kW	7.5	
monofase AC23A				

COMMUTATORE A CAMME SERIE 7GN, INTERRUTTORE 4 POLI DA 20A IN ESECUZIONE PER MONTAGGIO FRONTALE CON MANIGLIA NERA E FISSAGGIO A SCATTO PER FORO DIAMETRO 22MM, MOSTRINA 48X48MM

110V	kW	0.8
220/230V	kW	2.5
380/440V	kW	3.7

**Corrente nominale di impiego in DC**
**DC21A**

48V	A	20
60V	A	20
110V	A	4
220V	A	0.6
440V	A	0.25

**DC23A (poli in serie)**

24V	A	20 (1)
48V	A	20 (2)
60V	A	20 (3)
110V	A	10 (3)
220V	A	8 (4)

**DC13**

24V	A	20
48V	A	16
60V	A	12
110V	A	1
220V	A	0.4
440V	A	0.15

**Potenza dissipata**

W	0.8
---	-----

**Caratteristiche meccaniche**
**Attacchi vite**

M3
----

**Coppia di serraggio terminali max**

Nm	0.5
----	-----

**Sezione dei conduttori**
**AWG - Cavo rigido**

min	AWG	20
max	AWG	12

**AWG - Cavo flessibile**

min	AWG	20
max	AWG	14

**Sezione dei conduttori (IEC) - Cavo flessibile**

min	mm <sup>2</sup>	0.5
max	mm <sup>2</sup>	2.5

**Sezione dei conduttori (IEC) - Cavo rigido**

min	mm <sup>2</sup>	0.5
max	mm <sup>2</sup>	2.5

**Durata meccanica**

cycles	5x10 <sup>6</sup>
--------	-------------------

**Dati tecnici UL**
**Interruttori per motori a comando diretto**
**Per motore trifase**

120V	HP	1.5
240V	HP	3
480V	HP	7.5
600V	HP	10

**Per motore monofase**

120V	HP	0.75
240V	HP	2

**Condizioni ambientali**
**Temperatura**
**Temperatura di impiego**

min	°C	-25
max	°C	+55

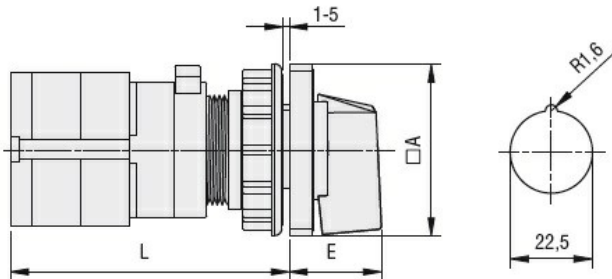
Temperatura di stoccaggio

min	°C	-40
max	°C	+70

### Tolleranze e protezioni

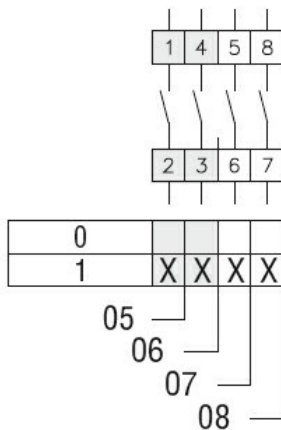
Grado di protezione IP frontale	IP40
Grado di protezione Terminali	IP00

### Dimensioni



Series	Dimensions		L			
	□A	E	1	2	3...8	
7GN12	48	26.5	58	67.7	77.4	125.9
7GN20	48	26.5	58	67.7	77.4	125.9
7GN25	48	26.5	62.4	76	89.6	157.6

### Schemi elettrici



### Omologazioni e conformità

#### Conformità

CSA C22.2 n° 14  
IEC/EN/BS 60947-1  
IEC/EN/BS 60947-3  
IEC/EN/BS 60947-5-1  
UL60947-4-1

#### Omologazioni

cCSAus  
EAC  
UL

### Classificazione ETIM

ETIM 8.0

EC001105 -  
interruttore