

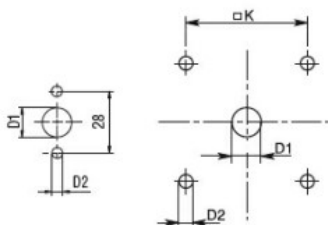
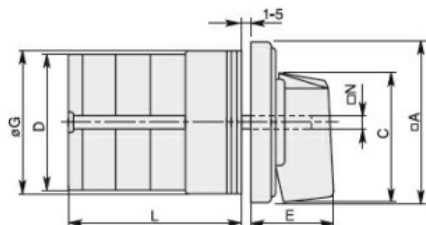
|                                                                |  |          |    |                                                         |
|----------------------------------------------------------------|--|----------|----|---------------------------------------------------------|
| Denominazione del prodotto                                     |  |          |    | Commutatori a camme                                     |
| Tipo                                                           |  |          |    | 7GN125                                                  |
| <b>Caratteristiche generali</b>                                |  |          |    |                                                         |
| Schema                                                         |  |          |    | 108 - Multivia 0-1-2-3 1 polo                           |
| Numero di elementi                                             |  |          |    | 2                                                       |
| Esecuzione                                                     |  |          |    | U - Esecuzione per montaggio frontale con maniglia nera |
| <b>Caratteristiche dei contatti</b>                            |  |          |    |                                                         |
| Tensione nominale di isolamento                                |  | IEC/EN   | V  | 690                                                     |
|                                                                |  | UL/CSA   | V  | 600                                                     |
| Tensione nominale di tenuta ad impulso (Uimp)                  |  |          | kV | 6                                                       |
| Corrente convenzionale termica in aria libera Ith              |  | IEC/EN   | A  | 125                                                     |
|                                                                |  | UL/CSA   | A  | 130                                                     |
| Tensione di funzionamento nominale                             |  |          | V  | 690                                                     |
| Tensione nominale di tenuta a impulso                          |  |          | kV | 6                                                       |
| Max. calibro fusibili per protezione da corto circuito In (gG) |  | 10kA     | A  | 125                                                     |
|                                                                |  | 15kA     | A  | 100                                                     |
|                                                                |  | 25kA     | A  | 100                                                     |
|                                                                |  | 50kA     | A  | 100                                                     |
|                                                                |  | 63kA     | A  | 100                                                     |
| Corrente nominale di breve durata Icw                          |  | 1s       | kA | 2100                                                    |
| Conducibilità                                                  |  |          |    | 10/5 mA/V                                               |
| Corrente di impiego Ie IEC/EN                                  |  |          |    |                                                         |
| AC1/AC21A                                                      |  |          | A  | 125                                                     |
| AC15                                                           |  | 110V     | A  | 40                                                      |
|                                                                |  | 220/230V | A  | 28                                                      |
|                                                                |  | 380/400V | A  | 15                                                      |
|                                                                |  | 660/690V | A  | 5                                                       |
| Potenza nominale di impiego in AC                              |  |          |    |                                                         |
| trifase AC-3                                                   |  | 220/230V | kW | 18.5                                                    |
|                                                                |  | 380/440V | kW | 37                                                      |
|                                                                |  | 500/690V | kW | 33                                                      |
| monofase AC-3                                                  |  | 110V     | kW | 5                                                       |
|                                                                |  | 220/230V | kW | 11                                                      |
|                                                                |  | 380/440V | kW | 15                                                      |
| trifase AC23A                                                  |  | 220/230V | kW | 30                                                      |
|                                                                |  | 380/440V | kW | 45                                                      |
|                                                                |  | 500/690V | kW | 37                                                      |
| monofase AC23A                                                 |  | 110V     | kW | 5                                                       |
|                                                                |  | 220/230V | kW | 11                                                      |

|                                                | 380/440V | kW              | 15                |
|------------------------------------------------|----------|-----------------|-------------------|
| Corrente nominale di impiego in DC             |          |                 |                   |
| DC21A                                          | 48V      | A               | 125               |
|                                                | 60V      | A               | 80                |
|                                                | 110V     | A               | 10                |
|                                                | 220V     | A               | 1.2               |
| DC23A (poli in serie)                          | 24V      | A               | 125 (1)           |
|                                                | 48V      | A               | 125 (2)           |
|                                                | 60V      | A               | 125 (3)           |
|                                                | 110V     | A               | 50 (3)            |
|                                                | 220V     | A               | 20 (4)            |
| DC13                                           | 24V      | A               | 125               |
|                                                | 48V      | A               | 100               |
|                                                | 60V      | A               | 50                |
|                                                | 110V     | A               | 4                 |
| Potenza dissipata                              |          | W               | 6.3               |
| <b>Caratteristiche meccaniche</b>              |          |                 |                   |
| Attacchi vite                                  |          |                 | M2X5              |
| Coppia di serraggio terminali max              |          | Nm              | 2                 |
| Sezione dei conduttori                         |          |                 |                   |
| AWG - Cavo rigido                              | min      | AWG             | 14                |
|                                                | max      | AWG             | 1/0               |
| AWG - Cavo flessibile                          | min      | AWG             | 14                |
|                                                | max      | AWG             | 1/0               |
| Sezione dei conduttori (IEC) - Cavo flessibile | min      | mm <sup>2</sup> | 2.5               |
|                                                | max      | mm <sup>2</sup> | 50                |
| Sezione dei conduttori (IEC) - Cavo rigido     | min      | mm <sup>2</sup> | 2.5               |
|                                                | max      | mm <sup>2</sup> | 50                |
| Durata meccanica                               |          | cycles          | 1X10 <sup>6</sup> |
| <b>Dati tecnici UL</b>                         |          |                 |                   |
| Interruttori per motori a comando diretto      |          |                 |                   |
| Per motore trifase                             | 120V     | HP              | 15                |
|                                                | 240V     | HP              | 25                |
|                                                | 480V     | HP              | 50                |
|                                                | 600V     | HP              | 40                |
| Per motore monofase                            | 120V     | HP              | 5                 |
|                                                | 240V     | HP              | 15                |
| <b>Condizioni ambientali</b>                   |          |                 |                   |
| Temperatura                                    |          |                 |                   |
| Temperatura di impiego                         | min      | °C              | -25               |
|                                                | max      | °C              | +55               |
| Temperatura di stoccaggio                      | min      | °C              | -40               |
|                                                | max      | °C              | +70               |

**Tolleranze e protezioni**

|                                 |      |
|---------------------------------|------|
| Grado di protezione IP frontale | IP40 |
| Grado di protezione Terminali   | IP00 |

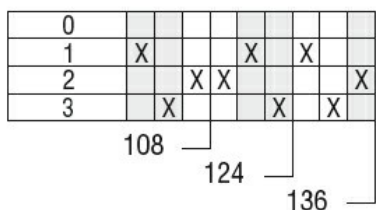
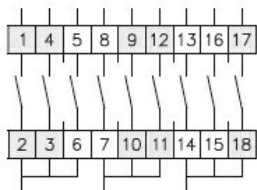
**Dimensioni**



Standard drillings for 7GN125.  
Drillings on request for 4 screws fixing  
(4V version).

| Series | Dimensions |      |    |     |     |      |      |    |    | L Number of elements |      |       |       |       |       |       |       |       |       |       |       |
|--------|------------|------|----|-----|-----|------|------|----|----|----------------------|------|-------|-------|-------|-------|-------|-------|-------|-------|-------|-------|
|        | □A         | C    | ØD | ØD1 | ØD2 | E    | ØG   | □K | □N | 1                    | 2    | 3     | 4     | 5     | 6     | 7     | 8     | 9     | 10    | 11    | 12    |
| 7GN12  | 48         | 39.5 | 39 | 12  | 5   | 26.5 | 38   | 36 | 6  | 36.1                 | 45.8 | 55.5  | 65.2  | 74.9  | 84.6  | 94.3  | 104   | 113.7 | 123.4 | 133.1 | 142.8 |
| 7GN20  | 48         | 39.5 | 39 | 12  | 5   | 26.5 | 38   | 36 | 6  | 36.1                 | 45.8 | 55.5  | 65.2  | 74.9  | 84.6  | 94.3  | 104   | 113.7 | 123.4 | 133.1 | 142.8 |
| 7GN25  | 48         | 39.5 | 43 | 12  | 5   | 26.5 | 38   | 36 | 6  | 40.5                 | 54.1 | 67.7  | 81.3  | 94.9  | 108.5 | 122.1 | 135.7 | 147.3 | 162.9 | 176.5 | 190.1 |
| 7GN32  | 65         | 53   | 58 | 14  | 5   | 34.5 | 58.5 | 48 | 7  | 46.5                 | 61.6 | 76.7  | 91.8  | 106.9 | 122   | 137.1 | 152.2 | 167.3 | 182.4 | 197.5 | 212.6 |
| 7GN40  | 65         | 53   | 58 | 14  | 5   | 34.5 | 58.5 | 48 | 7  | 46.5                 | 61.6 | 76.7  | 91.8  | 106.9 | 122   | 137.1 | 152.2 | 167.3 | 182.4 | 197.5 | 212.6 |
| 7GN63  | 65         | 53   | 62 | 14  | 5   | 34.5 | 58.5 | 48 | 7  | 50.3                 | 68.4 | 86.5  | 104.6 | 122.7 | 140.8 | 158.9 | 177   | 195.1 | 213.2 | 231.3 | 249.4 |
| 7GN125 | 90         | 70.5 | 86 | 16  | 6   | 41.5 | 84   | 68 | 9  | 67.3                 | 96.4 | 125.5 | 154.6 | 183.7 | 220.3 | 249.4 | 278.5 | 307.6 | 336.7 | 365.8 | 394.9 |

**Schemi elettrici**



**Omologazioni e conformità**

**Conformità**

- CSA C22.2 n° 14
- IEC/EN/BS 60947-1
- IEC/EN/BS 60947-3
- IEC/EN/BS 60947-5-1
- UL60947-4-1

**Omologazioni**

- EAC
- UL

**Classificazione ETIM**

ETIM 8.0

EC001029 -  
Selettore  
completo