



Denumirea produsului

RFN38

Denumirea tipului de produs

Releu protecție motor

### Caracteristici generale

Numărul de poli	Nr.	3
Categoria de supratensiune		III
Gradul de poluare		3
Grad IP frontal		IP20
Tipul de eliberare		Termic
Siguranța de protecție	gG (IEC)	A 20
	aM (IEC)	A 10
	RK5 (UL)	A 40
Detectarea defecțiunilor de fază		Nu
Modul de resetare		Manual sau automat

### Caracteristicile circuitului de putere

Tensiune nominală de izolație $U_i$ IEC/EN	V	690	
Tensiune nominală de rezistență la impuls $U_{imp}$	kV	6	
Tensiune nominală de funcționare	V	690	
Frecvența operațională	min	Hz	0
	max	Hz	400
Curentul de exploatare $I_e$	min	A	6.3
	max	A	10
Clasa de declanșare		10A	
Butonul de testare		yes	
Indicator de călătorie		yes	

Terminale

Tip	șurub și șaiabă
Borne șurub	M4
Lățimea	mm 12.6
Instrument	Phillips 2

Cuplu de strângere pentru terminale

min	Nm	2
max	Nm	2.5
min	lbin	1.5
max	lbin	1.8

Secțiunea dirijorului

AWG/Kcmil max 8

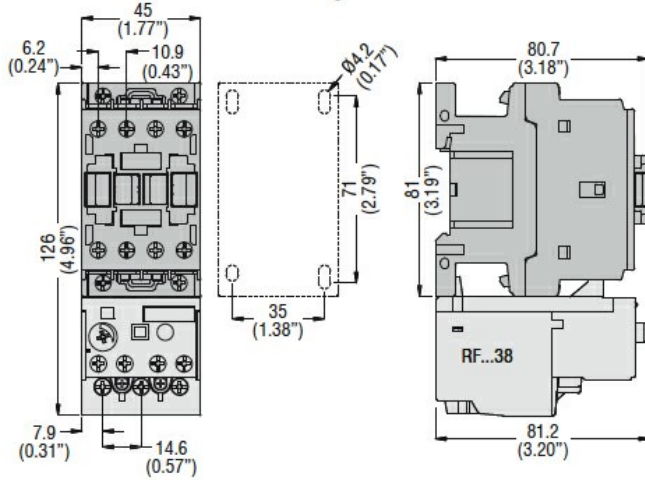
### Caracteristicile circuitelor auxiliare

Contacte auxiliare

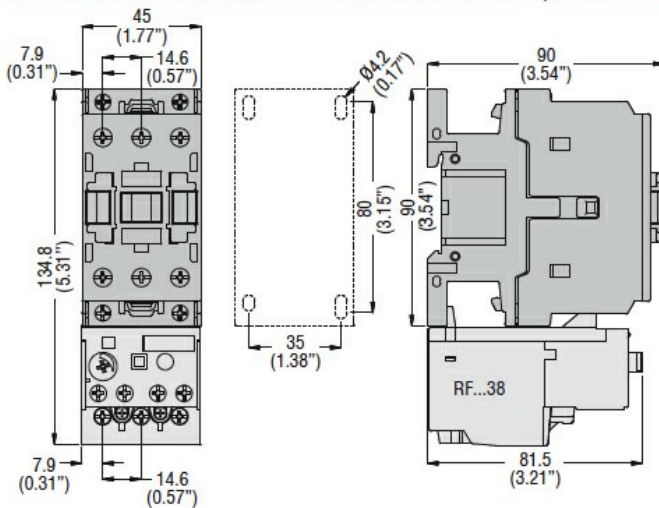
NR	Nr.	1
NC	Nr.	1

Tensiune nominală de izolație auxiliară $U_i$ IEC/EN	V	690
Auxiliar Tensiune nominală de rezistență la impuls $U_{imp}$	kV	6
Tensiune nominală de funcționare auxiliară	V	690
Curent de funcționare AC15		
	24V	A 3
	120V	A 3
	240V	A 1.5
	380V	A 0.95
	480V	A 0.75
	500V	A 0.72
	600V	A 0.6
Curent de funcționare DC13		
	125V	A 0.11
	600V	A 0.22
Curent termic convențional în aer liber $I_{th}$ IEC	A	10
Terminale		
	Circuit auxiliar Tip	șurub și șaiabă
	Circuit auxiliar Borne șurub	M3,5
	Circuit auxiliar Lățimea lor	mm 8
	Instrumentul pentru circuitul auxiliar	Phillips 2
Secțiunea dirijorului		
	max	mm <sup>2</sup> 2.5
	max	mm <sup>2</sup> 2.5
Cuplu de strângere pentru terminale		
	min	Nm 0.8
	max	Nm 1
	min	I <sub>bin</sub> 0.59
	max	I <sub>bin</sub> 0.74
Desemnare UL/CSA și IEC/EN 60947-5-1		B600-R300
<b>Condiții ambientale</b>		
Temperatura de Operare		
	Temperatura min	°C -25
	Temperatura max	°C 60
Temperatura de depozitare		
	Temperatura min	°C -50
	Temperatura max	°C 70
Temperatura de compensare		
	Temperatura min	°C -20
	Temperatura max	°C 60
Altitudine maximă	m	3000
<b>Caracteristici mecanice</b>		
Poziția de operare		
	normală	Plan vertical
	permisă	±30°
Fixare		Montare directă pe BF09... BF38...
Greutate	g	160
<b>Date tehnice UL</b>		
Curent de sarcină completă (FLA) pentru motor trifazat de curent alternativ		
	480 V	A 10
	600 V	A 10
<b>Dimensiuni</b>		

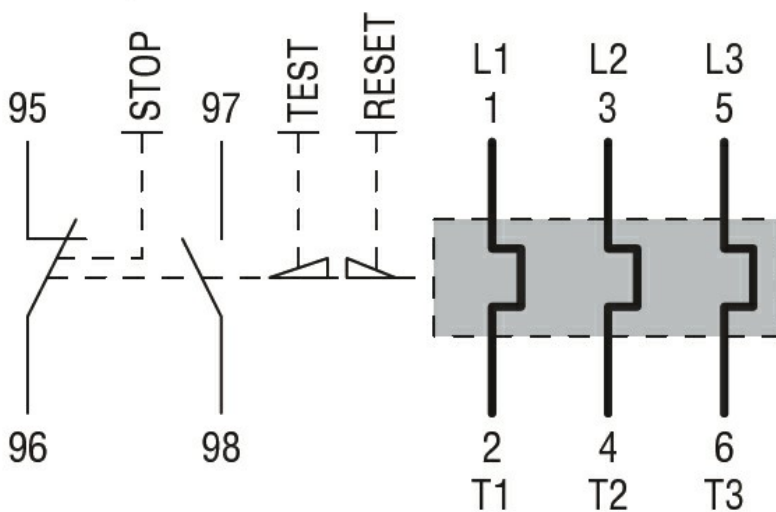
**BF00 A... BF09 A... - BF12 A... - BF18 A... - BF25 A...** three poles with  
**RF...38** thermal overload relay



**BF26 00A... - BF32 00A... - BF38 00A...** three poles with **RF...38** thermal overload relay



**Diagrame de cablare**



**Certificari si conformitate**

Conformitate

CSA C22.2 n° 14

IEC/EN 60947-1

IEC/EN 60947-4-1

---

UL508

---

Certificari

CCC

---

cULus

---

EAC

Clasificare ETIM

ETIM 8.0

EC000106 -  
Releu de  
suprasarcina  
termica