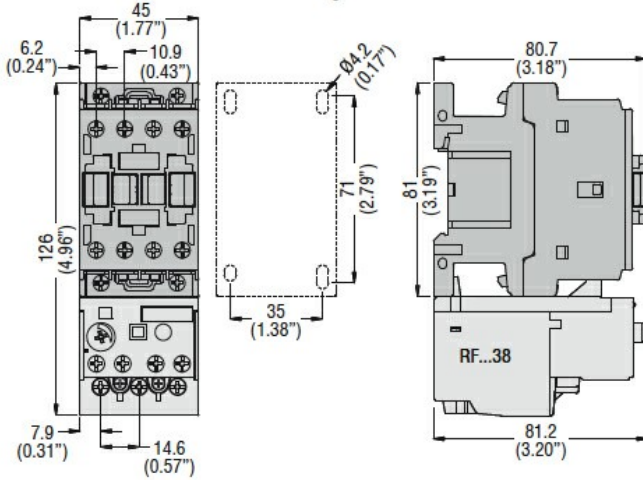




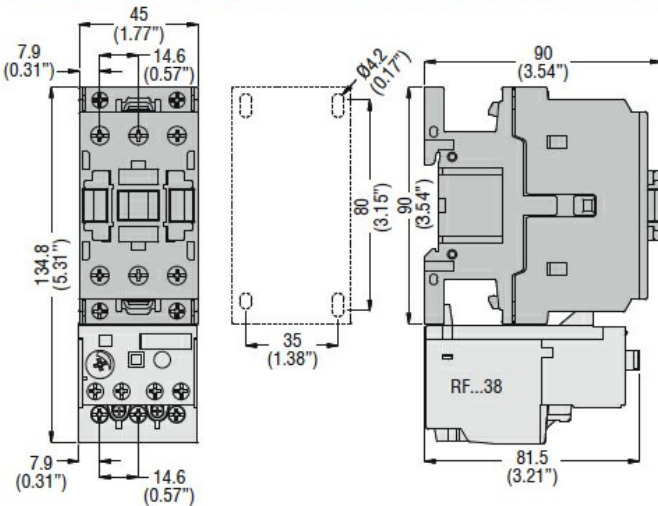
Denumirea produsului	RFN38		
Denumirea tipului de produs	Releu protecție motor		
Caracteristici generale			
Numărul de poli	Nr.	3	
Categoria de supratensiune	III		
Gradul de poluare	3		
Grad IP frontal	IP20		
Tipul de eliberare	Termic		
Siguranța de protecție	gG (IEC)	A	6
	aM (IEC)	A	4
	RK5 (UL)	A	10
Detectarea defecțiunilor de fază	Nu		
Modul de resetare	Manual sau automat		
Caracteristicile circuitului de putere			
Tensiune nominală de izolație U_i IEC/EN	V	690	
Tensiune nominală de rezistență la impuls U_{imp}	kV	6	
Tensiune nominală de funcționare	V	690	
Frecvența operațională	min	Hz	0
	max	Hz	400
Curentul de exploatare I_e	min	A	1.6
	max	A	2.5
Clasa de declanșare	10A		
Butonul de testare	yes		
Indicator de călătorie	yes		
Terminale	Tip	șurub și șaibă	
	Borne șurub	M4	
Lățimea Instrument	mm	12.6	
			Phillips 2
Cuplu de strângere pentru terminale	min	Nm	2
	max	Nm	2.5
	min	lbin	1.5
	max	lbin	1.8
Secțiunea dirijorului	AWG/Kcmil max		8
Caracteristicile circuitelor auxiliare			
Contacte auxiliare	NR	Nr.	1
	NC	Nr.	1

Tensiune nominală de izolație auxiliară U_i IEC/EN	V	690
Auxiliar Tensiune nominală de rezistență la impuls U_{imp}	kV	6
Tensiune nominală de funcționare auxiliară	V	690
Curent de funcționare AC15		
	24V	A 3
	120V	A 3
	240V	A 1.5
	380V	A 0.95
	480V	A 0.75
	500V	A 0.72
	600V	A 0.6
Curent de funcționare DC13		
	125V	A 0.11
	600V	A 0.22
Curent termic convențional în aer liber I_{th} IEC	A	10
Terminale		
	Circuit auxiliar Tip	șurub și șaiabă
	Circuit auxiliar Borne șurub	M3,5
	Circuit auxiliar Lățimea lor	mm 8
	Instrumentul pentru circuitul auxiliar	Phillips 2
Secțiunea dirijorului		
	max	mm ² 2.5
	max	mm ² 2.5
Cuplu de strângere pentru terminale		
	min	Nm 0.8
	max	Nm 1
	min	Ibin 0.59
	max	Ibin 0.74
Desemnare UL/CSA și IEC/EN 60947-5-1		B600-R300
Condiții ambientale		
Temperatura de Operare		
	Temperatura min	°C -25
	Temperatura max	°C 60
Temperatura de depozitare		
	Temperatura min	°C -50
	Temperatura max	°C 70
Temperatura de compensare		
	Temperatura min	°C -20
	Temperatura max	°C 60
Altitudine maximă	m	3000
Caracteristici mecanice		
Poziția de operare		
	normală	Plan vertical
	permisă	±30°
Fixare		Montare directă pe BF09... BF38...
Greutate	g	160
Date tehnice UL		
Curent de sarcină completă (FLA) pentru motor trifazat de curent alternativ		
	480 V	A 2.5
	600 V	A 2.5
Dimensiuni		

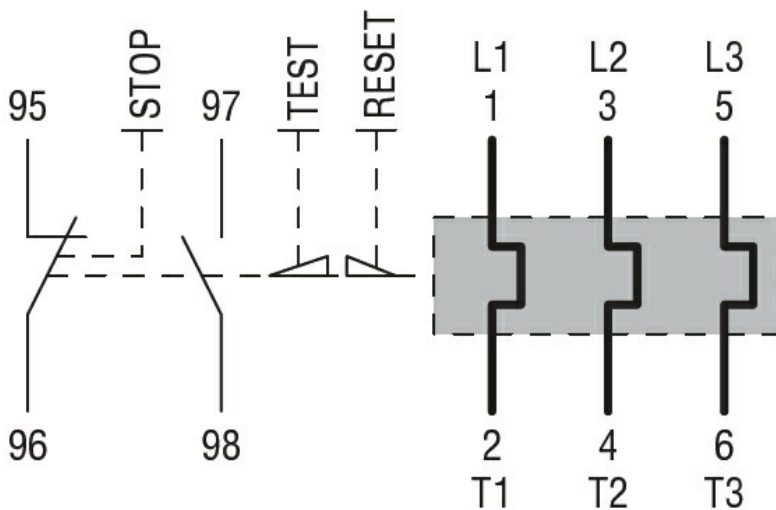
BF00 A... BF09 A... - BF12 A... - BF18 A... - BF25 A... three poles with
RF...38 thermal overload relay



BF26 00A... - BF32 00A... - BF38 00A... three poles with **RF...38** thermal overload relay



Diagrame de cablare



Certificari si conformitate

Conformitate

CSA C22.2 n° 14

IEC/EN 60947-1

IEC/EN 60947-4-1

UL508

Certificari

CCC

cULus

EAC

Clasificare ETIM

ETIM 8.0

EC000106 -
Releu de
suprasarcina
termica