



Denumirea produsului	RF38		
Denumirea tipului de produs	Releu protecție motor		
Caracteristici generale			
Numărul de poli	Nr.	3	
Categoria de supratensiune	III		
Gradul de poluare	3		
Grad IP frontal	IP20		
Tipul de eliberare	Termic		
Siguranța de protecție	gG (IEC)	A	2
	aM (IEC)	A	1
	RK5 (UL)	A	3
Detectarea defecțiunilor de fază	Da		
Modul de resetare	Manual sau automat		
Caracteristicile circuitului de putere			
Tensiune nominală de izolație U_i IEC/EN	V	690	
Tensiune nominală de rezistență la impuls U_{imp}	kV	6	
Tensiune nominală de funcționare	V	690	
Frecvența operațională	min	Hz	0
	max	Hz	400
Curentul de exploatare I_e	min	A	0.4
	max	A	0.63
Clasa de declanșare	10A		
Butonul de testare	yes		
Indicator de călătorie	yes		
Terminale	Tip	șurub și șaibă	
	Borne șurub	M4	
	Lățimea Instrument	mm	12.6 Phillips 2
Cuplu de strângere pentru terminale	min	Nm	2
	max	Nm	2.5
	min	lbin	1.5
	max	lbin	1.8
Secțiunea dirijorului	Secțiune de conductor flexibil fără urechi max	mm ²	10
	Flexibil cu secțiune conductor cu urechi max	mm ²	6
	AWG/Kcmil max		8

Caracteristicile circuitelor auxiliare

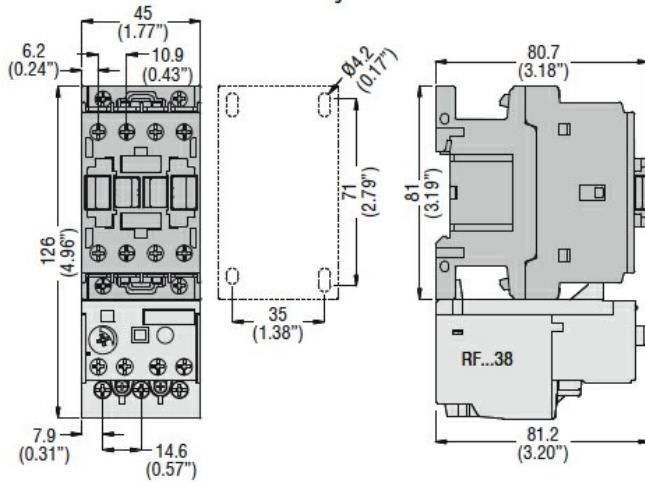
Contacte auxiliare

	NR	Nr.	1
	NC	Nr.	1
Tensiune nominală de izolație auxiliară U_i IEC/EN		V	690
Auxiliar Tensiune nominală de rezistență la impuls U_{imp}		kV	6
Tensiune nominală de funcționare auxiliară		V	690
Curent de funcționare AC15	24V	A	3
	120V	A	3
	240V	A	1.5
	380V	A	0.95
	480V	A	0.75
	500V	A	0.72
	600V	A	0.6
Curent de funcționare DC13	125V	A	0.11
	600V	A	0.22
Curent termic convențional în aer liber I_{th} IEC		A	10
Terminale	Circuit auxiliar Tip		șurub și șaibă
	Circuit auxiliar Borne șurub		M3.5
	Circuit auxiliar Lățimea lor	mm	8
	Instrumentul pentru circuitul auxiliar		Phillips 2
Secțiunea dirijorului	max	mm ²	2.5
	max	mm ²	2.5
Cuplu de strângere pentru terminale	min	Nm	0.8
	max	Nm	1
	min	Ibin	0.59
	max	Ibin	0.74
Desemnare UL/CSA și IEC/EN 60947-5-1			B600-R300
Condiții ambientale			
Temperatura de Operare	Temperatura min	°C	-25
	Temperatura max	°C	60
Temperatura de depozitare	Temperatura min	°C	-50
	Temperatura max	°C	70
Temperatura de compensare	Temperatura min	°C	-20
	Temperatura max	°C	60
Altitudine maximă		m	3000
Caracteristici mecanice			
Poziția de operare	normală		Plan vertical
	permisă		±30°
Fixare			Montare directă pe BF09... BF38...
Greutate		g	160
Date tehnice UL			
Curent de sarcină completă (FLA) pentru motor trifazat de curent alternativ	480 V	A	0.63

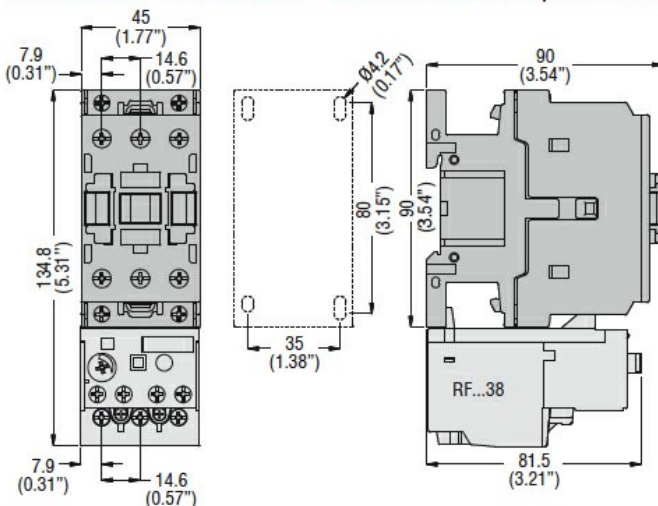
600 V A 0.63

Dimensiuni

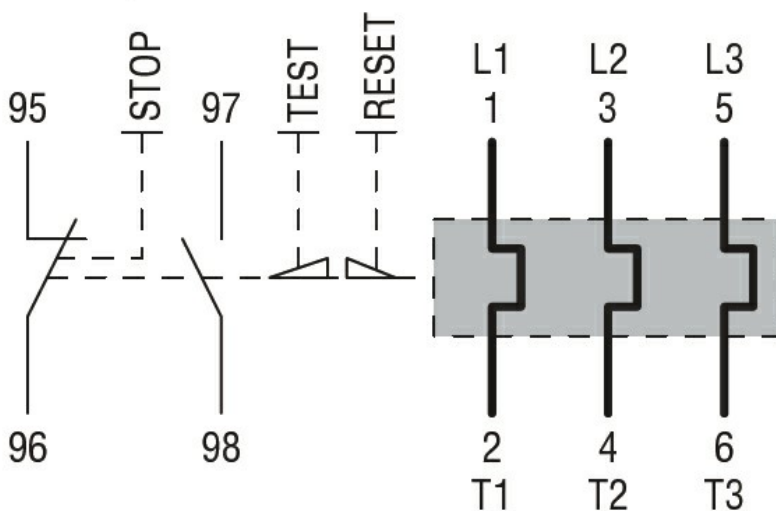
BF00 A... BF09 A... - BF12 A... - BF18 A... - BF25 A... three poles with **RF...38** thermal overload relay



BF26 00A... - BF32 00A... - BF38 00A... three poles with **RF...38** thermal overload relay



Diagrame de cablare



Certificari si conformitate

Conformitate

CSA C22.2 n° 14

IEC/EN 60947-1

IEC/EN 60947-4-1

UL508

Certificari

CCC

cULus

EAC

Clasificare ETIM

ETIM 8.0

EC000106 -
Releu de
suprasarcina
termica