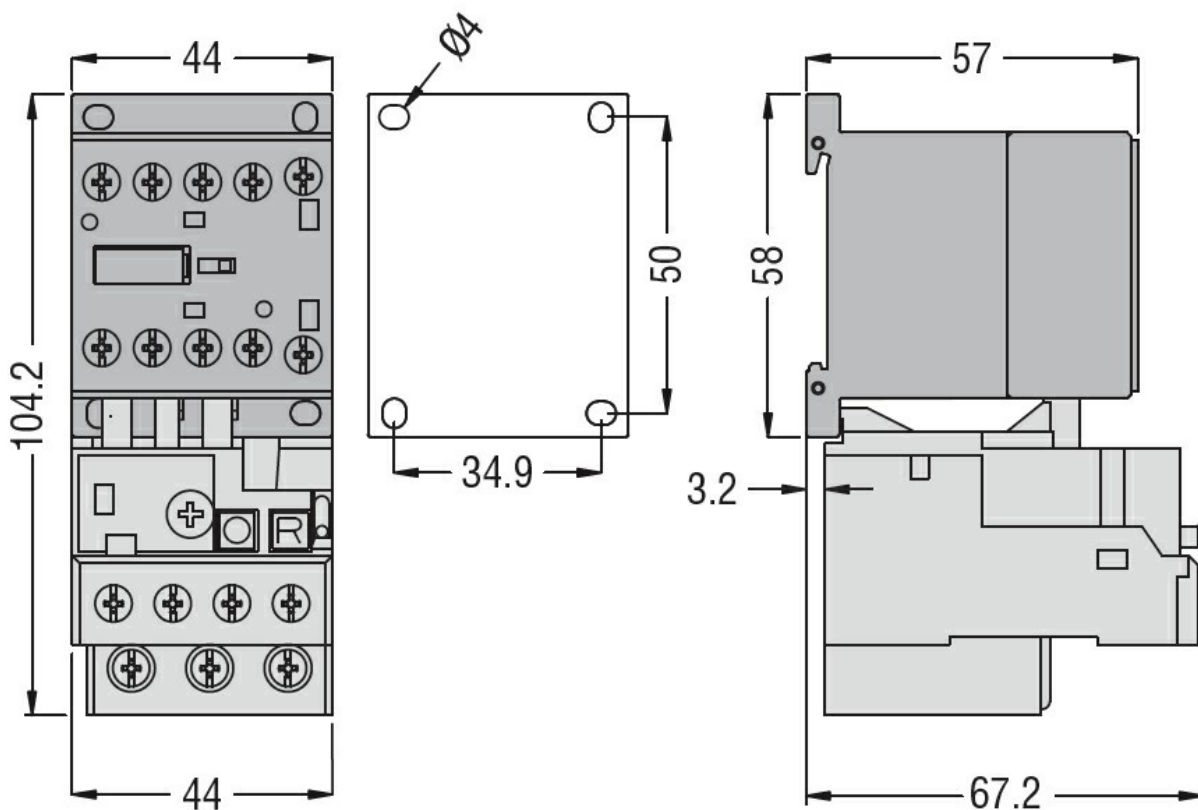


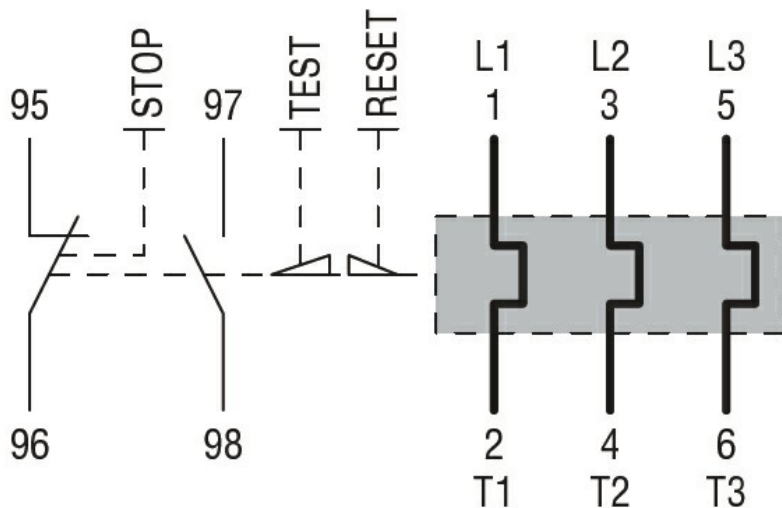


Przeznaczenie produktu	RF12		
Seria produktu	Przełącznik termiczny		
Charakterystyka ogólna			
Liczba pól	Nr.	3	
Kategoria przepięciowa	III		
Stopień zanieczyszczenia	3		
Stopień ochrony IP od frontu	IP20		
Typ wyzwalacza	Termiczny		
Bezpiecznik	gG (IEC)	A	16
	aM (IEC)	A	8
Wykrywanie zaniku fazy	Tak		
Tryb kasowania	Ręczne lub automatyczne		
Właściwości obwodu elektroenergetycznego			
Znamionowe napięcie izolacji U_i IEC/EN	V	690	
Znamionowe napięcie udarowe U_{imp}	kV	6	
Znamionowe napięcie robocze	V	690	
Częstotliwość robocza	min.	Hz	0
	maks.	Hz	400
Prąd roboczy I_e	min.	A	4.5
	maks.	A	6.3
Klasa ochrony	10A		
Przycisk testowy	Yes		
Wskaźnik ochrony	Yes		
Zaciski	Typ zacisków	Śruba z podkładką	
	Zacisk śrubowy	M4	
	Szerokość zacisków	mm	9.8
	Narzędzie do zacisków	Phillips 2	
Moment obrotowy dokręcania zacisków	min.	Nm	1.4
	maks.	Nm	2.3
	min.	Ibin	1
	maks.	Ibin	1.7
Przekrój przewodu	elastycznego bez końcówki maks.	mm ²	6
	elastycznego z końcówką maks.	mm ²	10
	maks. AWG/kcmil	10	
Rozproszenie mocy na pole	min.	W	0.7

	maks.	W	2.6
Właściwości obwodu pomocniczego			
Zestyki pomocnicze			
	NO	Nr.	1
	NC	Nr.	1
Pomocnicze znamionowe napięcie izolacji U_i IEC/EN		V	690
Prąd roboczy termiczny umowny I_{th} , IEC		A	5
Zaciski			
	Typ		Śruba z podkładką
	Zacisk śrubowy		M3.5
	Szerokość zacisków	mm	8
	Narzędzie do zacisków		Phillips 2
Przekrój przewodu			
	elastycznego bez końcówki maks.	mm ²	2.5
	elastycznego z końcówką maks.	mm ²	2.5
Moment obrotowy dokręcania zacisków			
	maks.	Nm	1
	maks.	lbin	0.74
Oznaczenie UL/CSA i PN-EN 60947-5-1			A600-Q600
Warunki otoczenia			
Temperatura pracy			
	min.	°C	-20
	maks.	°C	55
Temperatura składowania			
	min.	°C	-55
	maks.	°C	70
Temperatura kompensacyjna			
	min.	°C	-15
	maks.	°C	55
Maks. wysokość		m	3000
Właściwości mechaniczne			
Pozycja montażowa			
	normalna		Płaszczyzna pionowa
	dozwolona		±30°
Montaż			Montaż bezpośredni pod BG06... BG09... BG12...
Masa		g	115
Wymiary			



Schemat połączeń elektrycznych



Certyfikaty i zgodność

Zgodność

IEC/EN 60947-1
IEC/EN 60947-4-1

Certyfikaty

CCC
cULus

Klasyfikacja ETIM

ETIM 8,0

EC000106 -
Przełącznik
termiczny