



Przeznaczenie produktu	RF12		
Seria produktu	Przełącznik termiczny		
<b>Charakterystyka ogólna</b>			
Liczba pól	Nr.	3	
Kategoria przepięciowa	III		
Stopień zanieczyszczenia	3		
Stopień ochrony IP od frontu	IP20		
Typ wyzwalacza	Termiczny		
Bezpiecznik	aM (IEC)	A	0.25
Wykrywanie zaniku fazy	Tak		
Tryb kasowania	Ręczne lub automatyczne		
<b>Właściwości obwodu elektroenergetycznego</b>			
Znamionowe napięcie izolacji $U_i$ IEC/EN	V	690	
Znamionowe napięcie udarowe $U_{imp}$	kV	6	
Znamionowe napięcie robocze	V	690	
Częstotliwość robocza	min.	Hz	0
	maks.	Hz	400
Prąd roboczy $I_e$	min.	A	0.1
	maks.	A	0.16
Klasa ochrony	10A		
Przycisk testowy	Yes		
Wskaźnik ochrony	Yes		
Zaciski	Typ zacisków	Śruba z podkładką	
	Zacisk śrubowy	M4	
	Szerokość zacisków	mm	9.8
	Narzędzie do zacisków	Phillips 2	
Moment obrotowy dokręcania zacisków	min.	Nm	1.4
	maks.	Nm	2.3
	min.	Ibin	1
	maks.	Ibin	1.7
Przekrój przewodu	elastycznego bez końcówki maks.	mm <sup>2</sup>	6
	elastycznego z końcówką maks.	mm <sup>2</sup>	10
	maks. AWG/kcmil	10	
Rozproszenie mocy na pole	min.	W	0.7
	maks.	W	2.6

### Właściwości obwodu pomocniczego

Zestyki pomocnicze

	NO	Nr.	1
	NC	Nr.	1
Pomocnicze znamionowe napięcie izolacji Ui IEC/EN		V	690
Prąd roboczy termiczny umowny Ith, IEC		A	5

Zaciski

	Typ		Śruba z podkładką
	Zacisk śrubowy		M3.5
	Szerokość zacisków	mm	8
	Narzędzie do zacisków		Phillips 2

Przekrój przewodu

elastycznego bez końcówki maks.	mm <sup>2</sup>	2.5
elastycznego z końcówką maks.	mm <sup>2</sup>	2.5

Moment obrotowy dokręcania zacisków

maks.	Nm	1
maks.	Ibin	0.74

Oznaczenie UL/CSA i PN-EN 60947-5-1

A600-Q600

### Warunki otoczenia

Temperatura pracy

min.	°C	-20
maks.	°C	55

Temperatura składowania

min.	°C	-55
maks.	°C	70

Temperatura kompensacyjna

min.	°C	-15
maks.	°C	55

Maks. wysokość

m 3000

### Właściwości mechaniczne

Pozycja montażowa

normalna	Płaszczyzna pionowa
dozwolona	±30°

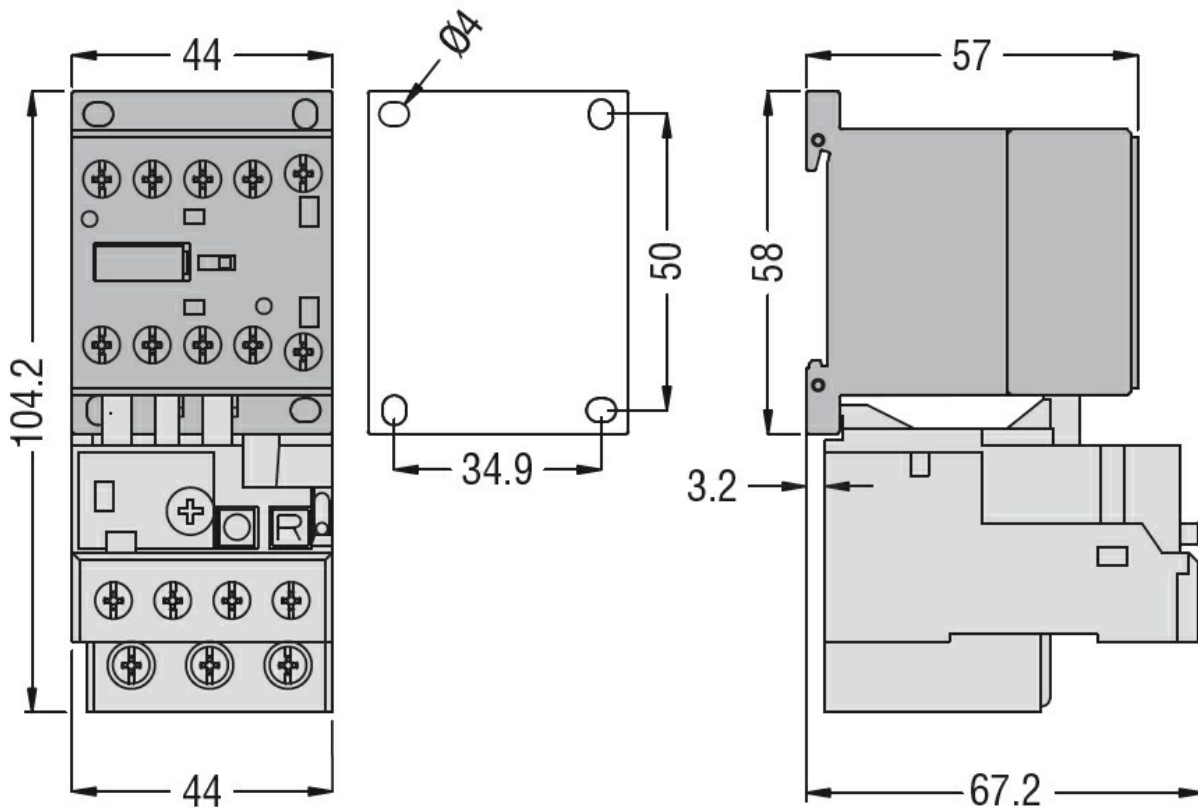
Montaż

Montaż bezpośredni pod BG06... BG09... BG12...

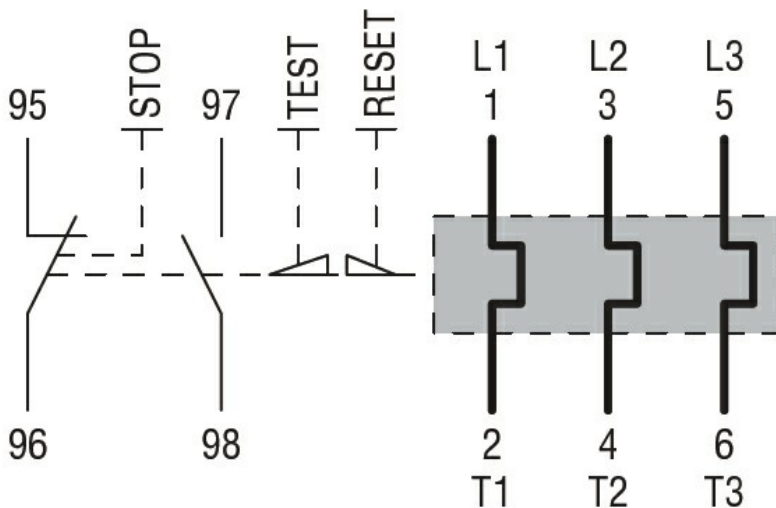
Masa

g 115

### Wymiary



Schemat połączeń elektrycznych



Certyfikaty i zgodność

Zgodność

IEC/EN 60947-1  
IEC/EN 60947-4-1

Certyfikaty

CCC  
cULus

Klasyfikacja ETIM

ETIM 8,0

EC000106 -  
Przełącznik  
termiczny