

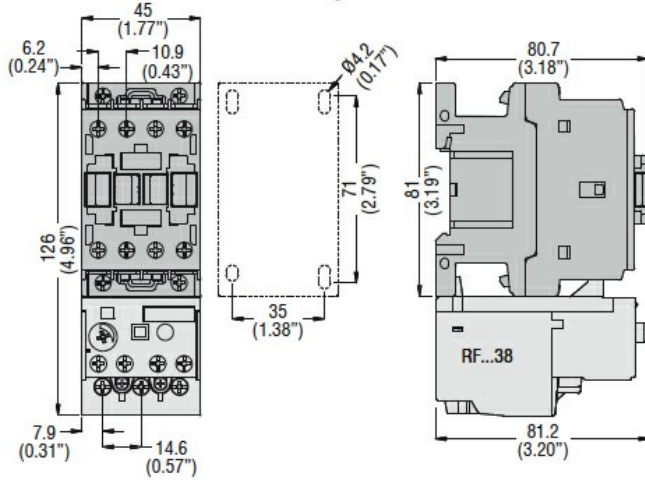


Denominazione del prodotto	RFN38		
Tipo	Relè protezione motore		
Caratteristiche generali			
Numero di poli	Nr.	3	
Categoria di sovratensione	III		
Grado di inquinamento	3		
Grado di protezione IP frontale	IP20		
Tipo di sganciatore	Termico		
Fusibile di protezione			
	gG (IEC)	A	6
	aM (IEC)	A	4
	RK5 (UL)	A	10
Sensibilità alla mancanza di fase	No		
Modalità di reset	Manuale o automatico		
Caratteristiche del circuito di potenza			
Tensione nominale di isolamento IEC/EN	V	690	
Tensione nominale di tenuta ad impulso (Uimp)	kV	6	
Tensione di funzionamento nominale	V	690	
Frequenza di impiego			
	min	Hz	0
	max	Hz	400
Corrente di impiego Ie			
	Corrente di impiego min	A	1.6
	Corrente di impiego max	A	2.5
Classe di intervento	10A		
Pulsante di test	yes		
Indicazione intervento	yes		
Attacchi			
	tipo vite	Vite e rondella M4	
	larghezza morsetto utensile	mm	12.6
			Phillips 2
Coppia di serraggio terminali			
	min	Nm	2
	max	Nm	2.5
	min	Ibin	1.5
	max	Ibin	1.8
Sezione dei conduttori			
	AWG/kcmil max	8	
Caratteristiche del circuito ausiliario			
Contatti ausiliari			
	NA	Nr.	1
	NC	Nr.	1

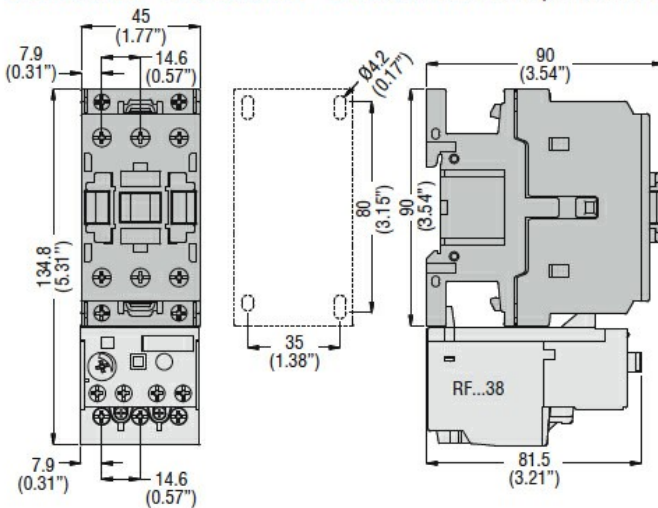
Tensione nominale di isolamento IEC/EN Ausiliaria	V	690
Tensione nominale di tenuta ad impulso (Uimp) Ausiliaria	kV	6
Tensione di funzionamento nominale Ausiliaria	V	690
Corrente di impiego AC15		
	24V	A 3
	120V	A 3
	240V	A 1.5
	380V	A 0.95
	480V	A 0.75
	500V	A 0.72
	600V	A 0.6
Corrente di impiego DC13		
	125V	A 0.11
	600V	A 0.22
Corrente convenzionale termica in aria libera Ith IEC	A	10
Attacchi		
	tipo Circuito ausiliario	Vite e rondella
	vite Circuito ausiliario	M3,5
	larghezza morsetto Circuito ausiliario	mm 8
	utensile Circuito ausiliario	Phillips 2
Sezione dei conduttori		
	Flessibili senza terminale max circuito ausiliario mm ²	2.5
	Flessibili con terminale max Circuito ausiliario mm ²	2.5
Coppia di serraggio terminali		
	min Circuito ausiliario	Nm 0.8
	max Circuito ausiliario	Nm 1
	min Circuito ausiliario	Ibin 0.59
	max Circuito ausiliari	Ibin 0.74
Designazione secondo UL/CSA e IEC/EN 60947-5-1		B600-R300
Condizioni ambientali		
Temperatura di impiego		
	min °C	-25
	max °C	60
Temperatura di stoccaggio		
	min °C	-50
	max °C	70
Temperatura di compensazione		
	min °C	-20
	max °C	60
Altitudine massima	m	3000
Caratteristiche meccaniche		
Posizione di montaggio		
	Normale	Piano verticale
	Ammessa	±30°
Fissaggio		Montaggio diretto su BF09... BF38...
Peso prodotto	g	160
Dati tecnici UL		
Full-load current (FLA) per motore trifase		
	a 480V	A 2.5
	a 600V	A 2.5

Dimensioni

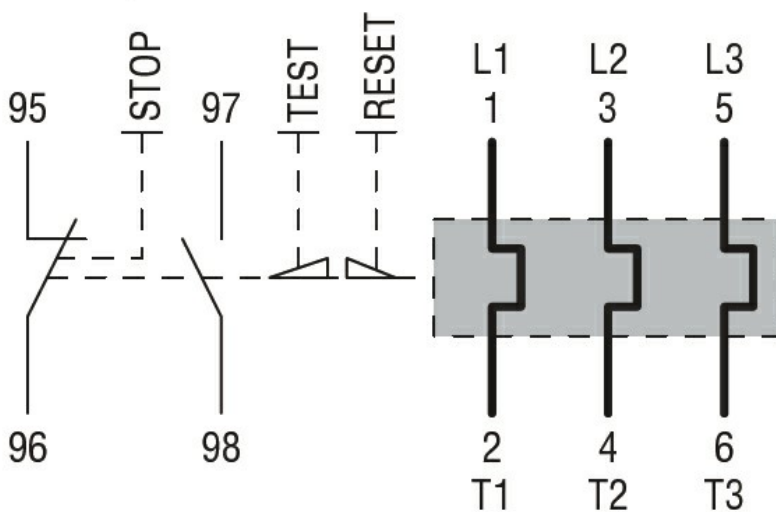
BF00 A... BF09 A... - BF12 A... - BF18 A... - BF25 A... three poles with **RF...38** thermal overload relay



BF26 00A... - BF32 00A... - BF38 00A... three poles with **RF...38** thermal overload relay



Schemi elettrici



Omologazioni e conformità

Omologazioni

CSA C22.2 n° 14

IEC/EN 60947-1

IEC/EN 60947-4-1

UL508

Certificazioni

CCC

cULus

EAC

Classificazione ETIM

ETIM 8.0

EC000106 - Relè
di sovraccarico
termico