



Unități de sistem de protecție a interfeței conforme cu standardul italian CEI 0-21 PMVF52

Denumirea produsului

Denumirea tipului de produs

Caracteristici generale

Descriere

Sistem cu sau fără neutru la joasă tensiune. Protecție la tensiune și frecvență cu prag dublu minim și maxim.

Tip de sistem

Three-phase with/without neutral / Single-phase

Alimentare electrică

Gama de tensiune de operare

21...264VAC / 21...264VDC

Frecvența nominală

Hz 45...55

Consumul de energie max

VA 6.2

Putere disipată Max

W 2

Alimentare auxiliară

Tensiune nominală de alimentare auxiliară Us

AC

min VAC 24
max VAC 240

DC

min VDC 24
max VDC 240

Consumul de energie

AC (max.)

AC (Max) VA 2.5VA at 24VAC;
6.2VA at 240VAC

DC (max.)

Consum de energie CC (Max) VA 60mA at 24VDC;
7mA at 240VDC

Disiparea puterii

AC (max.)

AC (Max) W 1.6W at 24VAC;
2W at 240VAC

DC (max.)

	DC (Max)	W	1.5W at 24VDC; 1.7W at 240VDC
Timpe de imunitate pentru microrupturi		ms	240VAC 50Hz ≤2000ms 240VDC ≤1000ms 24VAC 50Hz ≤30ms 24VDC ≤15ms

Intrări de tensiune

Tensiunea maximă nominală de funcționare			400VAC L- L;230VAC L-N 50Hz
Domeniu de măsurare		V	40...480VAC L- L; 23...277VAC L-N
Gama de frecvențe		Hz	45...55

Ieșiri releu

Numărul de releu		Nr.	3
Aranjament de contact			2 changeover contact/SPDT each + 1NO
Tensiune nominală de funcționare AC (IEC)		VAC	250
Desemnare UL/CSA și IEC/EN 60947-5-1			For OUT1-OUT2 contact: 8A 250VAC AC1/C300, 8A 30VDC For OUT3 contact: 2A 250VAC AC1/C300; 2A 30VDC

Intrări digitale

Numărul și tipul intrărilor			5 to be used with dry contact with common.
Tensiune de intrare			12VDC izolat
Curentul de intrare		mA	6

Conexiuni

Terminale Tip			Surub - detasabil
Cuplu de strângere pentru terminale		max max	Nm Ibin 0.8 4.5
Secțiunea transversală a conductorului AWG/Kcmil		min max	AWG AWG 24 12
		min max	IEC mm ² mm ² 0.2 4

Izolații

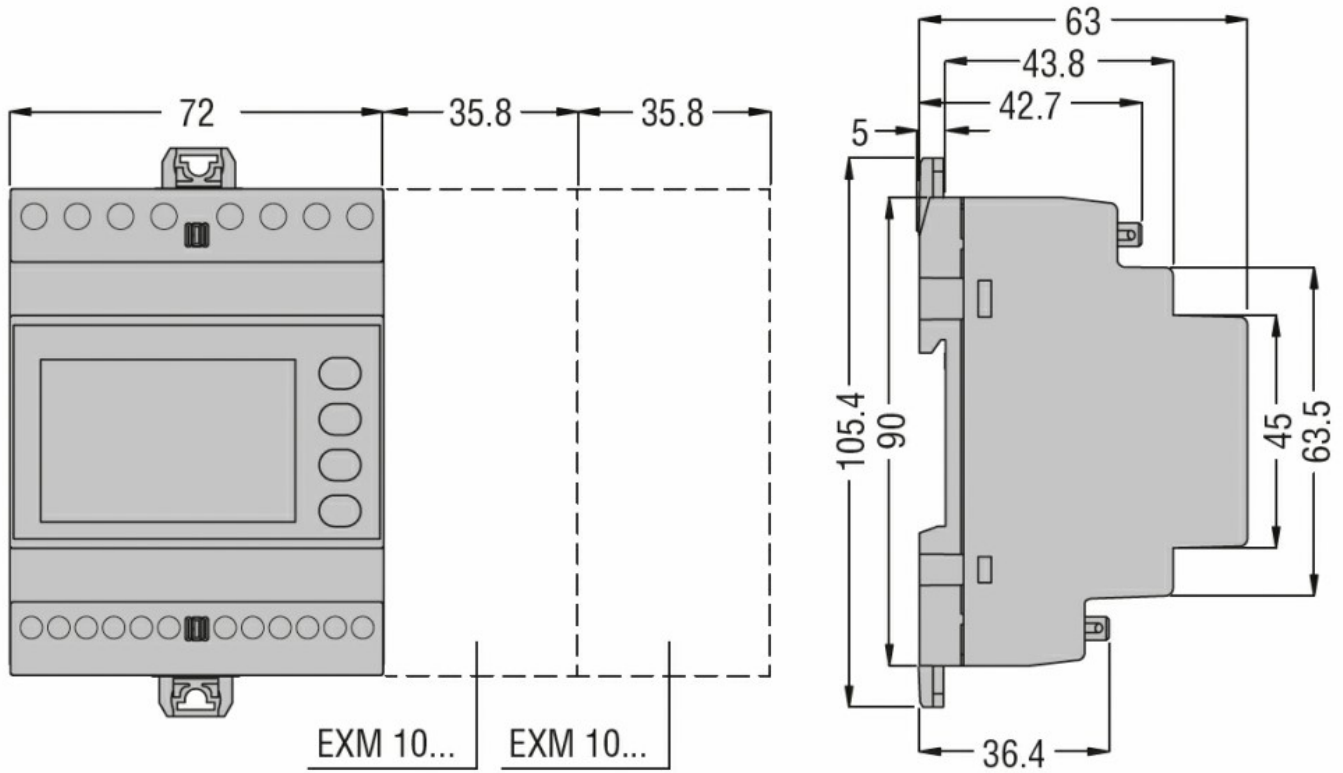
Tensiunea nominală de izolație Ui		V	300
-----------------------------------	--	---	-----

Carcasa

Execuție (nr de module)			4
Materialul carcasei			Poliamidă
Montare			Modular 4U

grad de protecție IEC		IP40 fata; IP20 pe terminale
Dimensiuni (L x A x A)	mm	71.6 x 105.4 x 63
Greutate	g	326

Dimensiuni

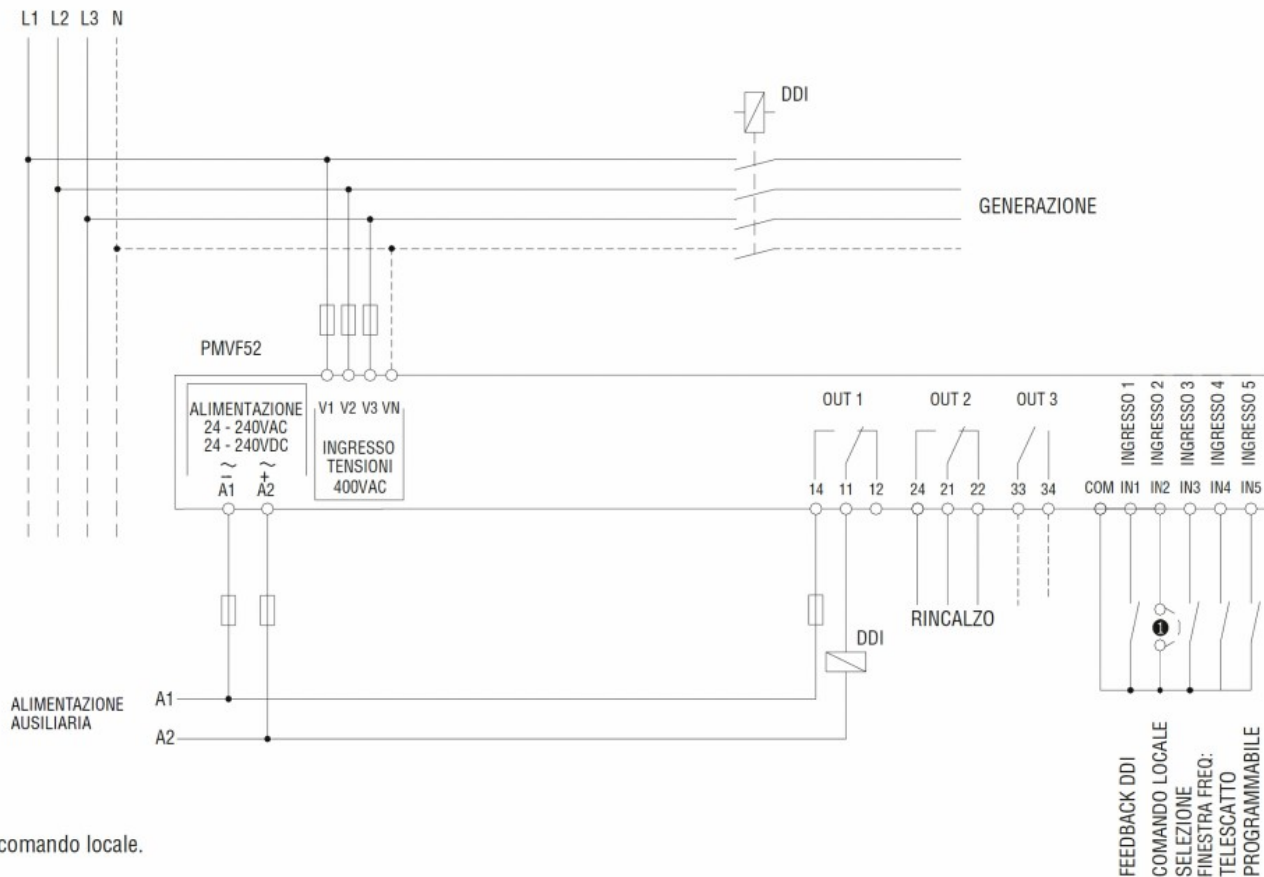


Diagrame de cablare

RELEU INSULARIZARE, INTERFATA DE PROTECȚIE PENTRU SISTEME FOTOVOLTAICE, CONFORM CU STANDARDUL ITALIAN CEI 0-21, PENTRU SISTEM MONOFAZIC ȘI TRIFAZIC, CU SAU FĂRĂ NEUTRU, PENTRU JOASA TENSIUNE, PRAG DUAL MINIM ȘI MAXIM PENTRU TENSIUNE ȘI FRECVENȚA, 230 V AC – 400 V AC

Collegamento trifase

RETE DI DISTRIBUZIONE IN BASSA TENSIONE



1 Scelta comando locale.

Certificari si conformitate

Conformitate

- IEC/EN/BS 60255-27
- IEC/EN/BS 61000-6-2
- IEC/EN/BS 61000-6-4
- IEC/EN/BS 61010-1

Certificate

CEI 0-21

Clasificare ETIM

ETIM 8.0

EC001438 -
Relu de
monitorizare a
tensiunii