



Przełącznik nadzoru napięcia i częstotliwości zgodny z włoską normą CEI 0-21 PMVF52

Przeznaczenie produktu

Seria produktu

Charakterystyka ogólna

Opis

Do układów nn, z przewodem neutralnym lub bez. Dwa progi zabezpieczenia: minimalne i maksymalne napięcie i częstotliwość

Typ systemu

Three-phase with/without neutral / Single-phase

Zasilanie

Zakres napięcia roboczego 21...264VAC / 21...264VDC

Częstotliwość znamionowa Hz 45...55

Maksymalny pobór mocy VA 6.2

Maksymalne rozproszenie mocy W 2

Zasilanie pomocnicze

Znamionowe napięcie zasilania pomocniczego  $U_s$

AC

min. VAC 24  
maks. VAC 240

DC

min. VDC 24  
maks. VDC 240

Pobór mocy

AC (maks.)

Maksymalny VA 2.5VA at 24VAC;  
6.2VA at 240VAC

DC (maks.)

VA 60mA at 24VDC;  
7mA at 240VDC

Rozproszenie mocy

AC (maks.)

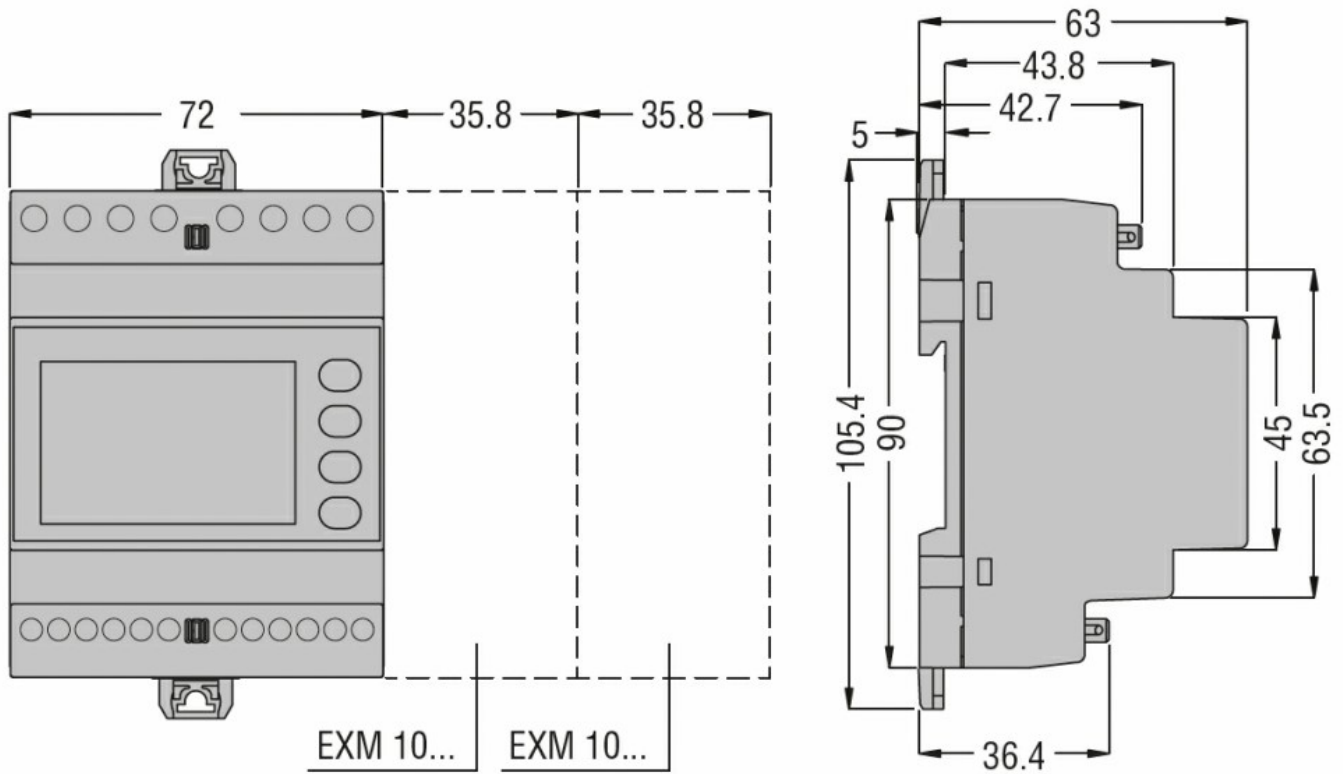
W 1.6W at 24VAC;  
2W at 240VAC

DC (maks.)

	W	1.5W at 24VDC; 1.7W at 240VDC
Odporność na mikro zaniki	ms	240VAC 50Hz ≤2000ms 240VDC ≤1000ms 24VAC 50Hz ≤30ms 24VDC ≤15ms
<b>Wejścia napięciowe</b>		
Maksymalne znamionowe napięcie robocze		400VAC L-L; 230VAC L-N 50Hz
Zakres pomiaru	V	40...480VAC L-L; 23...277VAC L-N
Zakres częstotliwości	Hz	45...55
<b>Wyjścia przekaźnikowe</b>		
Liczba przekaźników	Nr.	3
Układ zestyków		2 changeover contact/SPDT each + 1NO
Znamionowe napięcie robocze AC (IEC)	VAC	250
Oznaczenie UL/CSA i PN-EN 60947-5-1		For OUT1-OUT2 contact: 8A 250VAC AC1/C300, 8A 30VDC For OUT3 contact: 2A 250VAC AC1/C300; 2A 30VDC
<b>Wejścia cyfrowe</b>		
Liczba i typ wejść		5 to be used with dry contact with common.
Napięcie wejściowe		Izolowane, 12VDC
Prąd wejściowy	mA	6
<b>Podłączenia</b>		
Typ zacisków		Śrubowe - wyjmowane
Moment obrotowy dokręcania zacisków	maks. Nm	0.8
	maks. lbin	4.5
Przekrój poprzeczny przewodu		
AWG/Kcmil	min. AWG	24
	maks. AWG	12
IEC	min. mm <sup>2</sup>	0.2
	maks. mm <sup>2</sup>	4
<b>Izolacja</b>		
Znamionowe napięcie izolacji Ui	V	300
<b>Obudowa</b>		
Wykonanie (liczba modułów)		4
Materiał obudowy		Poliamid

Montaż	Modular 4U
Stopień ochrony według IEC	Stopień ochrony IP40 z przodu, IP20 na zaciskach
Wymiary (szer. x dł. x gł.)	mm 71.6 x 105.4 x 63
Masa	g 326

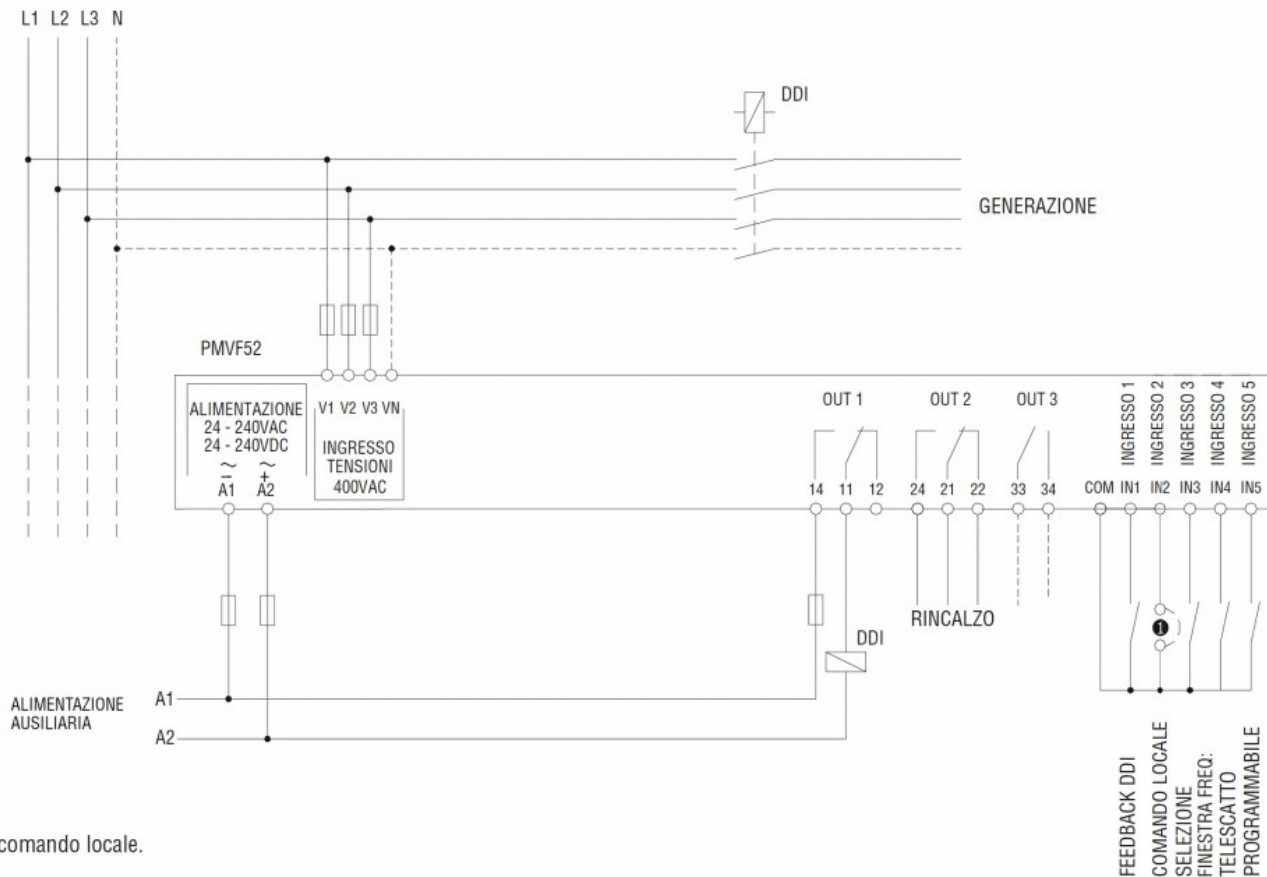
**Wymiary**



**Schemat połączeń elektrycznych**

**Collegamento trifase**

RETE DI DISTRIBUZIONE IN BASSA TENSIONE



1 Scelta comando locale.

**Certyfikaty i zgodność**

Zgodność

- IEC/EN/BS 60255-27
- IEC/EN/BS 61000-6-2
- IEC/EN/BS 61000-6-4
- IEC/EN/BS 61010-1

Certyfikaty

CEI 0-21

**Klasyfikacja ETIM**

ETIM 8,0

EC001438 -  
Przełącznik  
kontrolny napięcia