



Denumirea produsului	Contactoare modulare			
Denumirea tipului de produs	CNM			
Tip tensiune de operare	AC/DC			
Control manual	YES			
Numărul de poli	2			
Număr de module DIN	1			
Caracteristici electrice				
Curent termic convențional în aer liber I _{th} IEC	A	32		
Curent de funcționare AC1 și AC-7a ≤400V	A	32		
Curent de funcționare AC-3 și AC-7b ≤400V	A	9		
Tensiune nominală de izolație U _i IEC/EN	V	440		
Tensiune nominală de rezistență la impuls U _{imp}	kV	4		
Capacitate minimă de comutare		≥17V ≥50mA		
Putere disipată pe pol (valoare medie) I _{th}	W	2.5		
Circuit de control				
Tensiune nominală de alimentare auxiliară U _s		220VAC/VDC		
Contacte auxiliare	NR	Nr.	2	
Consum mediu bobina ≤20°C	in-rush	W	2.5	
	menținere	W	2.5	
Tensiune de operare	Închidere	min	%U _s 85	
		max	%U _s 110	
	Eliberare	min	%U _s 20	
		max	%U _s 75	
		min	ms 25	
		max	ms 50	
Timp mediu	Închidere NO	min	ms 15	
		max	ms 45	
	Deschidere NO	min	ms 25	
		max	ms 50	
		Operațiuni		
		Durata de viața mecanică	cycles	3000000
Durata de viața electrică AC-3	cycles	500000		
Durata de viața electrică AC1	cycles	150000		
Condiții ambientale				
Temperatura de Operare	Temperatura min	°C	-25	
	Temperatura max	°C	+70	

Temperatura de depozitare

Temperatura min	°C	-30
Temperatura max	°C	80

Altitudine maximă

m	2000
---	------

Caracteristici mecanice

Fixare

Sina DIN 35mm

Cuplul de strângere pentru terminalul bobinei

max	Nm	0.6
max	Ibin	0.6

Cuplu de strângere pentru terminale

max	Nm	1.2
max	Ibin	0.9

Secțiunea dirijorului

Terminalul bobinei

min	mm ²	1
max	mm ²	2.5

Terminal de alimentare

min	mm ²	1
max	mm ²	10

Terminale Instrument

PZ2

Greutate

g 135

Rezistență și protecție

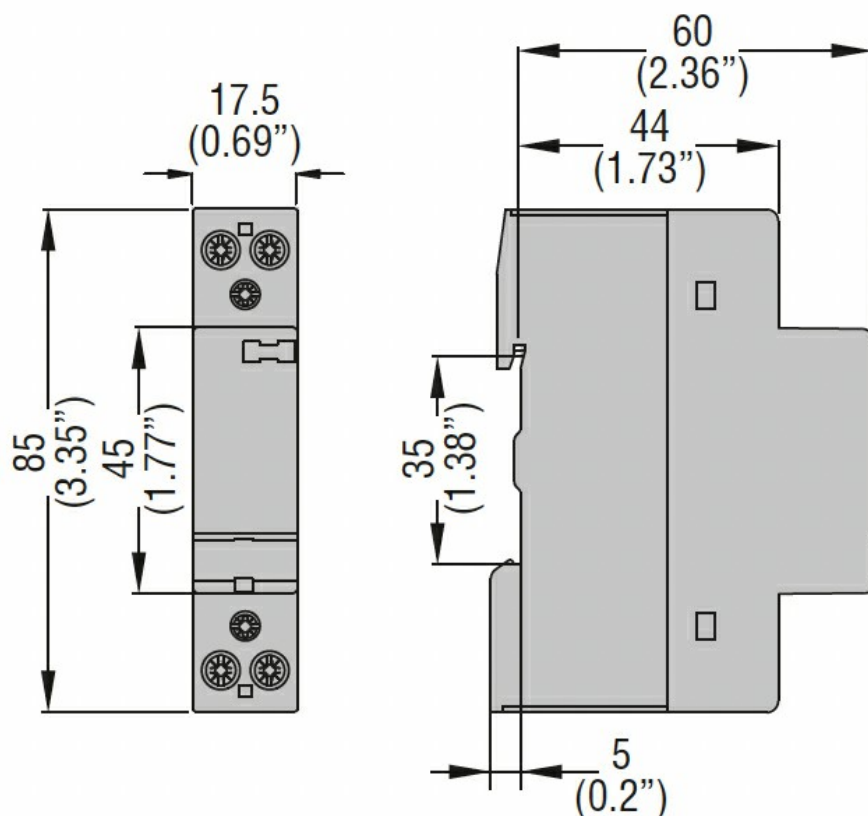
Grad IP frontal

IP20

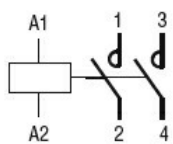
Gradul de poluare

3

Dimensiuni



Diagrame de cablare



Certificari si conformitate

Conformitate

IEC/EN 60947-1

IEC/EN 60947-4-1

IEC/EN 60947-5-1

IEC/EN 61095

Certificate

EAC

Clasificare ETIM

ETIM 8.0

EC000066 -
Contactor de
putere, comutare
AC