



Denumirea produsului	Relee pas cu pas
Denumirea tipului de produs	CNB
Tip tensiune de operare	AC
Control manual	YES
Numărul de poli	2
Număr de module DIN	1

#### Caracteristici electrice

Curent termic convențional în aer liber Ith IEC	A	20
Tensiune nominală de izolație Ui IEC/EN	V	440
Tensiune nominală de rezistență la impuls Uimp	kV	4
Capacitate minimă de comutare		≥10V ≥100mA
Putere disipată pe pol (valoare medie) Ith	W	1.7

#### Circuit de control

Tensiune nominală de alimentare auxiliară Us	230VAC
Contacte auxiliare	
	NR Nr. 1
	NC Nr. 1

Consum mediu bobina ≤20°C	in-rush W	18/13
---------------------------	-----------	-------

Tensiune de operare			
Închidere	min	%Us	85
	max	%Us	110

#### Timpi de funcționare

Timp mediu			
Închidere NO	min	ms	5
	max	ms	20
Deschidere NO	min	ms	5
	max	ms	20

#### Operațiuni

Durata de viață mecanică	cycles	3000000
Durata de viață electrică AC-3	cycles	300000
Durata de viață electrică AC1	cycles	200000

#### Condiții ambientale

Temperatura de Operare	Temperatura min	°C	-5
	Temperatura max	°C	55
Temperatura de depozitare	Temperatura min	°C	-30
	Temperatura max	°C	80
Altitudine maximă		m	2000

#### Caracteristici mecanice

Fixare	Sina DIN 35mm
--------	---------------

Cuplul de strângere pentru terminalul bobinei

max	Nm	0.6
max	Ibin	0.6

Cuplul de strângere pentru terminale

max	Nm	1.2
max	Ibin	0.9

Secțiunea dirijorului

Terminalul bobinei

min	mm <sup>2</sup>	1
max	mm <sup>2</sup>	2.5

Terminal de alimentare

min	mm <sup>2</sup>	1
max	mm <sup>2</sup>	10

Terminale Instrument

PZ2

Greutate

g 135

Rezistență și protecție

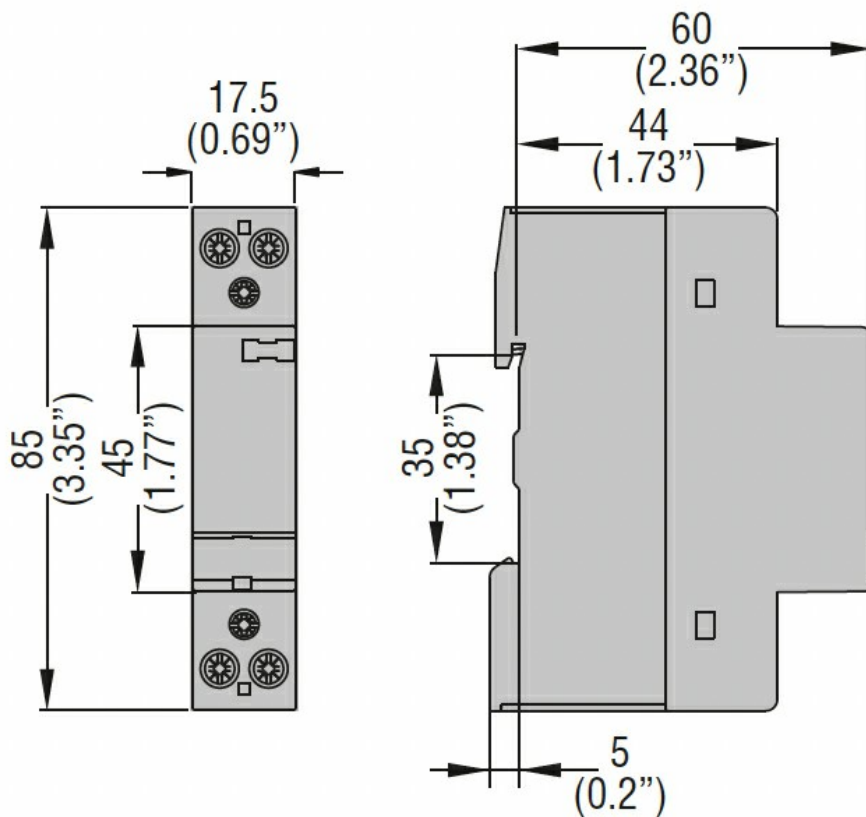
Grad IP frontal

IP20

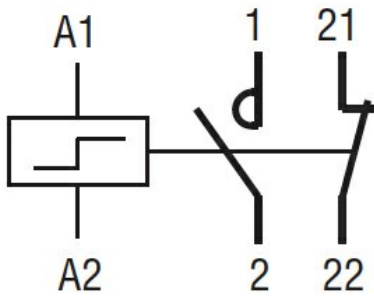
Gradul de poluare

3

Dimensiuni



Diagrame de cablare



### Certificari si conformitate

#### Conformitate

IEC/EN/BS 60669-1  
IEC/EN/BS 60669-2-2  
IEC/EN/BS 60947-1  
IEC/EN/BS 60947-4-1  
IEC/EN/BS 60947-5-1  
IEC/EN/BS 61095

#### Certificate

EAC

### Clasificare ETIM

ETIM 8.0

EC000066 -  
Contactor de  
putere, comutare  
AC