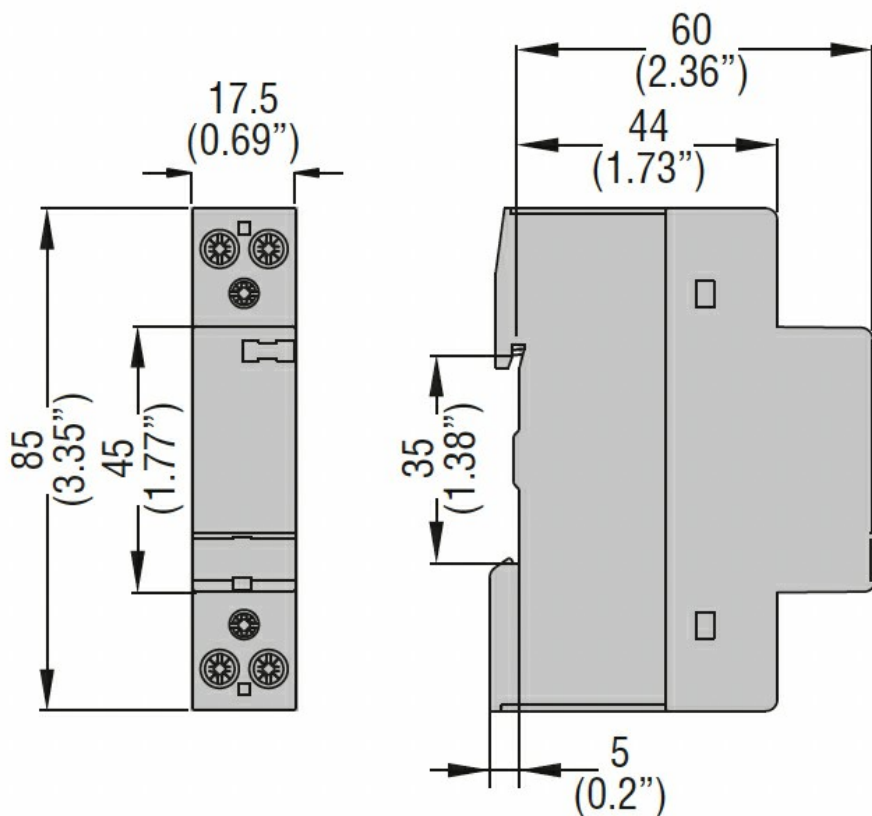


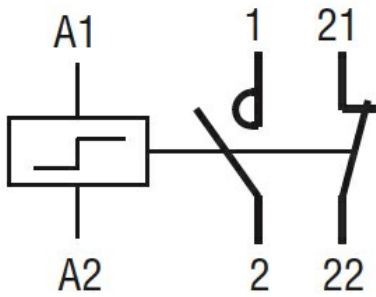


Denominazione del prodotto	Relè passo-		
Tipo	passo		
Tipo di tensione di funzionamento	CNB		
Comando manuale	AC		
Numero di poli	YES		
Numero di moduli DIN	2		
	1		
Caratteristiche elettriche			
Corrente convenzionale termica in aria libera Ith IEC	A		20
Tensione nominale di isolamento IEC/EN	V		440
Tensione nominale di tenuta ad impulso (Uimp)	kV		4
Capacità minima di commutazione			≥10V ≥100mA
Potenza dissipata per polo (valori medi) Ith	W		1.7
Circuito di controllo			
Tensione nominale di alimentaz. ausiliaria Us			12VAC
Contatti ausiliari			
	NA	Nr.	1
	NC	Nr.	1
Assorbimento medio a ≤20°C			
	Spunto	W	18/13
Tensione d'impiego			
Chiusura			
	min	%Us	85
	max	%Us	110
Tempi di manovra			
Tempi medi			
Chiusura NA			
	min	ms	5
	max	ms	20
Rilascio NA			
	min	ms	5
	max	ms	20
Manovre			
Durata meccanica		cycles	3000000
Durata elettica AC-3		cycles	300000
Durata elettica AC1		cycles	200000
Condizioni ambientali			
Temperatura di impiego			
	min	°C	-5
	max	°C	55
Temperatura di stoccaggio			
	min	°C	-30
	max	°C	80
Altitudine massima		m	2000
Caratteristiche meccaniche			

Fissaggio		Guida DIN 35mm	
Coppia di serraggio terminali bobina		max	Nm 0.6
		max	Ibin 0.6
Coppia di serraggio terminali		max	Nm 1.2
		max	Ibin 0.9
Sezione dei conduttori			
Bobina		min	mm ² 1
		max	mm ² 2.5
Potenza		min	mm ² 1
		max	mm ² 10
Attacchi utensile		PZ2	
Peso prodotto		g	135
Tolleranze e protezioni			
Grado di protezione IP frontale		IP20	
Grado di inquinamento		3	
Dimensioni			



Schemi elettrici



Omologazioni e conformità

Conformità

IEC/EN/BS 60669-1
IEC/EN/BS 60669-2-2
IEC/EN/BS 60947-1
IEC/EN/BS 60947-4-1
IEC/EN/BS 60947-5-1
IEC/EN/BS 61095

Omologazioni

EAC

Classificazione ETIM

ETIM 8.0

EC000066 -
Contatto per
commutazione in
C.A.