



|                                                                     |                            |          |          |
|---------------------------------------------------------------------|----------------------------|----------|----------|
| Denumirea produsului                                                | Assembled miniature relays |          |          |
| Denumirea tipului de produs                                         | HR302C                     |          |          |
| <b>Caracteristicile contactului</b>                                 |                            |          |          |
| Configurare contact                                                 | 2 C/O                      |          |          |
| Tensiune nominală de izolație Ui IEC/EN                             | V                          | 250      |          |
| Tensiune nominală de rezistență la impuls Uimp                      | kV                         | 6        |          |
| Curent termic convențional în aer liber Ith IEC                     | A                          | 8        |          |
| Curent maxim instantaneu                                            | A                          | 20       |          |
| Curent nominal (In)                                                 | A                          | 8        |          |
| Tensiunea de control al releului                                    | V                          | 24VDC    |          |
| Putere maximă controlabilă                                          | AC-1                       | W        | 2000     |
|                                                                     | AC-15                      | VA       | 150      |
| Putere nominală de operare AC-1                                     |                            | VA       | 2000     |
|                                                                     | 230 VAC                    | VA       | 150      |
| Putere nominală de operare AC-15                                    |                            | VA       | 150      |
|                                                                     | 230VAC                     | kW       | 0.2      |
| Curent nominal de operare DC-1                                      | 30V                        | A        | 8        |
|                                                                     | 110V                       | A        | 0.3      |
|                                                                     | 220V                       | A        | 0.1      |
| Sarcina minimă de comutare                                          | V / mA                     | 5 / 100  |          |
| Impedanta de contact                                                | mΩ                         | 100      |          |
| Material de contact                                                 | AgSnO2                     |          |          |
| <b>Timpi de funcționare</b>                                         |                            |          |          |
| Închidere                                                           | ms                         | 10       |          |
| Deschidere                                                          | ms                         | 5        |          |
| <b>Operațiuni</b>                                                   |                            |          |          |
| Durata de viața mecanică                                            | cycles                     | 10000000 |          |
| Durata de viața electrică AC1                                       | cycles                     | 50000    |          |
| <b>Caracteristicile bobinei</b>                                     |                            |          |          |
| Consum mediu bobină AC la 20°C                                      | VA                         | 0.9      |          |
| Consum mediu bobină DC la 20°C                                      | W                          | 0.45     |          |
| Interval de operare                                                 | Închidere                  | % Un     | 75...110 |
|                                                                     | Deschidere                 | % Un     | 10...30  |
| Frecvența maximă a ciclului                                         | cycles/h                   | 3600     |          |
| <b>Caracteristici mecanice</b>                                      |                            |          |          |
| Cuplul maxim de strângere a terminalelor prizei                     | Nm                         | 0.6      |          |
| Instrument de strângere a șuruburilor cu mufă (lamă în cruce/plată) | PH1 / 4.5mm                |          |          |
| Secțiunea dirijorului                                               | AWG/Kcmil                  |          |          |

|                    |         |                                 |     |
|--------------------|---------|---------------------------------|-----|
|                    | min     | 20                              |     |
|                    | max     | 14                              |     |
| IEC                |         |                                 |     |
|                    | min     | mm <sup>2</sup>                 | 0.5 |
|                    | max     | mm <sup>2</sup>                 | 2.5 |
| Poziția de operare | normală | Orice                           |     |
| Fixare             |         | Pe sina DIN de 35mm si cu surub |     |

### Conditii ambientale

#### Temperatura

Temperatura de Operare

|     |    |     |
|-----|----|-----|
| min | °C | -40 |
| max | °C | +85 |

Temperatura de depozitare

|     |    |     |
|-----|----|-----|
| min | °C | -40 |
| max | °C | +85 |

### Alte caracteristici

Indicație

No

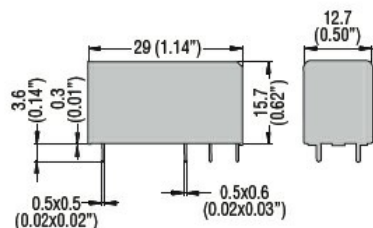
Indicator mecanic de poziție a contactului

No

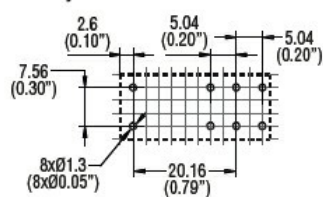
Servomotor de testare mecanic

No

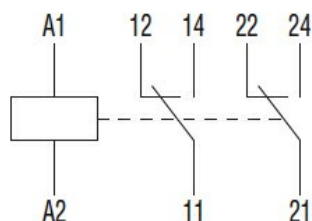
### Dimensiuni



PCB layout



### Diagrame de cablare



### Certificari si conformitate

Conformitate

IEC/EN 61810

### Clasificare ETIM

ETIM 8.0

EC001437 -  
Releu de  
comutare