



Denumirea produsului				Relee miniaturale
Denumirea tipului de produs				HR302C
<b>Caracteristicile contactului</b>				
Configurare contact				2 C/O
Tensiune nominală de izolație Ui IEC/EN	V			250
Tensiune nominală de rezistență la impuls Uimp	kV			6
Curent termic convențional în aer liber Ith IEC	A			8
Curent maxim instantaneu	A			20
Curent nominal (In)	A			8
Tensiunea de control al releului	V			48VDC
Putere maximă controlabilă	AC-1	W	2000	
	AC-15	VA	150	
Putere nominală de operare AC-1			VA	2000
			230 VAC	VA 150
Putere nominală de operare AC-15			230VAC	kW 0.2
			30V	A 8
Curent nominal de operare DC-1			110V	A 0.3
			220V	A 0.1
			V / mA	5 / 100
Sarcina minimă de comutare			mΩ	100
Impedanta de contact			AgSnO2	
Material de contact	<b>Timpi de funcționare</b>			
Închidere			ms	10
Deschidere			ms	5
<b>Operațiuni</b>				
Durata de viața mecanică			cycles	10000000
Durata de viața electrică AC1			cycles	50000
<b>Caracteristicile bobinei</b>				
Consum mediu bobină AC la 20°C			VA	0.9
Consum mediu bobină DC la 20°C			W	0.45
Interval de operare	Închidere	% Un	75...110	
	Deschidere	% Un	10...30	
Frecvența maximă a ciclului			cycles/h	3600
<b>Caracteristici mecanice</b>				
Cuplul maxim de strângere a terminalelor prizei			Nm	0.6
Instrument de strângere a șuruburilor cu mufă (lamă în cruce/plată)			PH1 / 4.5mm	
Secțiunea dirijorului	AWG/Kcmil			
			min	20

	max	14
IEC	min	mm <sup>2</sup> 0.5
	max	mm <sup>2</sup> 2.5
Poziția de operare	normală	Orice
Fixare		Pe sina DIN de 35mm si cu surub

### Conditii ambientale

#### Temperatura

Temperatura de Operare

min	°C	-40
max	°C	+85

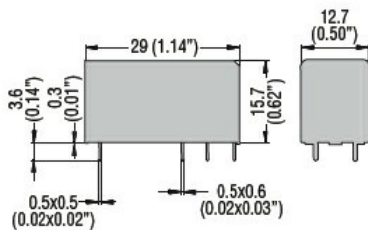
Temperatura de depozitare

min	°C	-40
max	°C	+85

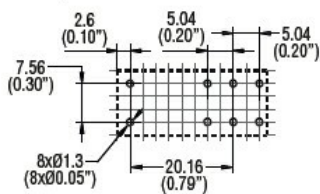
### Alte caracteristici

Indicație	No
Indicator mecanic de poziție a contactului	No
Servomotor de testare mecanic	No

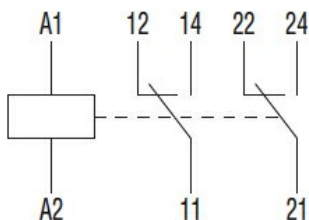
### Dimensiuni



#### PCB layout



### Diagrame de cablare



### Certificari si conformitate

#### Conformitate

IEC/EN 61810

#### Certificate

CSA

cURus

EAC

VDE

Clasificare ETIM

ETIM 8.0

EC002055 -  
releu  
semiconductor