



Denumirea produsului	Relee miniaturale		
Denumirea tipului de produs	HR302C		
Caracteristicile contactului			
Configurare contact	2 C/O		
Tensiune nominală de izolație Ui IEC/EN	V	250	
Tensiune nominală de rezistență la impuls Uimp	kV	6	
Curent termic convențional în aer liber Ith IEC	A	8	
Curent maxim instantaneu	A	20	
Curent nominal (In)	A	8	
Tensiunea de control al releului	V	24VDC	
Putere maximă controlabilă	AC-1	W	2000
	AC-15	VA	150
Putere nominală de operare AC-1		VA	2000
Putere nominală de operare AC-15	230 VAC	VA	150
Control motor monofazat	230VAC	kW	0.2
Curent nominal de operare DC-1	30V	A	8
	110V	A	0.3
	220V	A	0.1
Sarcina minimă de comutare	V / mA	5 / 100	
Impedanta de contact	mΩ	100	
Material de contact	AgSnO2		
Timpi de funcționare			
Închidere	ms	10	
Deschidere	ms	5	
Operațiuni			
Durata de viața mecanică	cycles	10000000	
Durata de viața electrică AC1	cycles	50000	
Caracteristicile bobinei			
Consum mediu bobină AC la 20°C	VA	0.9	
Consum mediu bobină DC la 20°C	W	0.45	
Interval de operare	Închidere	% Un	75...110
	Deschidere	% Un	10...30
Frecvența maximă a ciclului	cycles/h	3600	
Caracteristici mecanice			
Cuplul maxim de strângere a terminalelor prizei	Nm	0.6	
Instrument de strângere a șuruburilor cu mufă (lamă în cruce/plată)	PH1 / 4.5mm		
Secțiunea dirijorului	AWG/Kcmil		
	min	20	

	max	14	
IEC	min	mm ²	0.5
	max	mm ²	2.5
Poziția de operare	normală	Orice	
Fixare		Pe sina DIN de 35mm si cu surub	

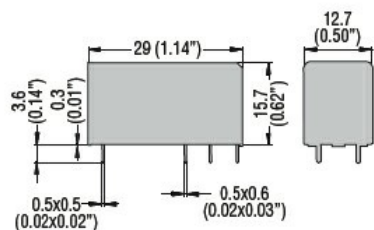
Conditii ambientale

Temperatura			
Temperatura de Operare			
	min	°C	-40
	max	°C	+85
Temperatura de depozitare			
	min	°C	-40
	max	°C	+85

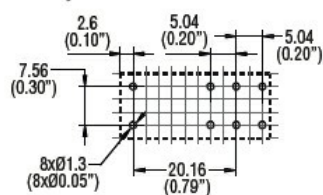
Alte caracteristici

Indicație	No
Indicator mecanic de poziție a contactului	No
Servomotor de testare mecanic	No

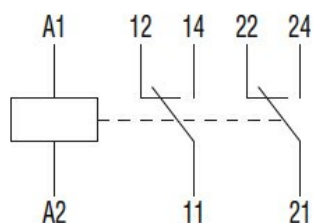
Dimensiuni



PCB layout



Diagrame de cablare



Certificari si conformitate

Conformitate	IEC/EN 61810
Certificate	CSA
	cURus
	EAC
	VDE

Clasificare ETIM

ETIM 8.0

EC001437 -
Releu de
comutare