



Przeznaczenie produktu	Assembled miniature relays HR302C		
Seria produktu	HR302C		
<b>Właściwości styków</b>			
Konfiguracja zestyków	2C/O		
Znamionowe napięcie izolacji $U_i$ IEC/EN	V	250	
Znamionowe napięcie udarowe $U_{imp}$	kV	6	
Prąd roboczy termiczny umowny $I_{th}$ , IEC	A	8	
Maksymalny prąd chwilowy	A	20	
Prąd znamionowy ( $I_n$ )	A	8	
Napięcie sterujące przekaźnika	V	24VDC	
Maksymalna moc łączeniowa w			
	AC-1	W	2000
	AC-15	VA	150
Znamionowa moc łączeniowa w AC1		VA	2000
Znamionowa moc łączeniowa w AC15	230 V AC	VA	150
Sterowanie silnikiem jednofazowym	230 V AC	kW	0.2
Sterowanie silnikiem jednofazowym			
	Znamionowy prąd roboczy DC-1 30 V	A	8
	Znamionowy prąd roboczy DC-1 110 V	A	0.3
	Znamionowy prąd roboczy DC-1 220 V	A	0.1
Minimalne obciążenie przełączane	V / mA	5 / 100	
Impedancja zestyku	mΩ	100	
Materiał styków	AgSnO <sub>2</sub>		
<b>Czas działania</b>			
Zamykanie	ms	10	
Otwieranie	ms	5	
<b>Trwałość</b>			
mechaniczna	cycles	10000000	
elektryczna AC1	cycles	50000	
<b>Charakterystyka cewki</b>			
Średni pobór cewki AC przy 20°C	VA	0.9	
Średni pobór cewki DC przy 20°C	W	0.45	
Zakres pracy			
	Zamykanie	% $U_n$	75...110
	Otwieranie	% $U_n$	10...30
Maksymalna częstość łączy	cycles/h	3600	
<b>Właściwości mechaniczne</b>			
Maksymalny moment dokręcania zacisków gniazda	Nm	0.6	
Narzędzie do dokręcania zacisków gniazda (wkrętak: krzyżak/płaski)	PH1 / 4.5mm		
Przekrój przewodu	AWG/Kcmil		

	min.	20
	maks.	14
<hr/>		
IEC	min.	mm <sup>2</sup> 0.5
	maks.	mm <sup>2</sup> 2.5

Pozycja montażowa	normalna	Dowolna
Montaż		Na szynie DIN 35 mm lub za pomocą śrub

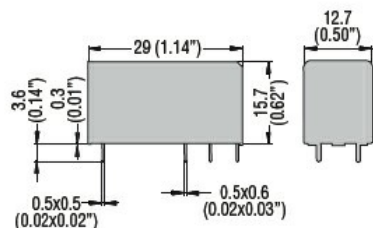
**Warunki otoczenia**

Temperatura	Temperatura pracy	min.	°C	-40
		maks.	°C	+85
	Temperatura składowania	min.	°C	-40
		maks.	°C	+85

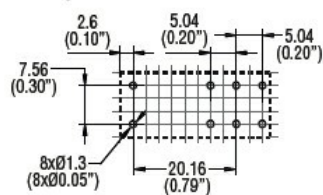
**Inne właściwości**

Wskaźnik	No
Sygnalizator mechaniczny położenia styków	No
Przycisk mechaniczny testu	No

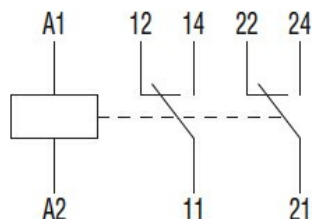
**Wymiary**



PCB layout



**Schemat połączeń elektrycznych**



**Certyfikaty i zgodność**

Zgodność	IEC/EN 61810
----------	--------------

**Klasyfikacja ETIM**

ETIM 8,0	EC001437 - Przełącznik przełączający
----------	--