



Przeznaczenie produktu	Przełączniki miniaturowe HR302C		
Seria produktu	HR302C		
Właściwości styków			
Konfiguracja zestyków			2C/O
Znamionowe napięcie izolacji U_i IEC/EN	V		250
Znamionowe napięcie udarowe U_{imp}	kV		6
Prąd roboczy termiczny umowny I_{th} , IEC	A		8
Maksymalny prąd chwilowy	A		20
Prąd znamionowy (I_n)	A		8
Napięcie sterujące przełącznika	V		48VDC
Maksymalna moc łączeniowa w	AC-1	W	2000
	AC-15	VA	150
Znamionowa moc łączeniowa w AC1		VA	2000
Znamionowa moc łączeniowa w AC15	230 V AC	VA	150
Sterowanie silnikiem jednofazowym	230 V AC	kW	0.2
Sterowanie silnikiem jednofazowym	Znamionowy prąd roboczy DC-1 30 V	A	8
	Znamionowy prąd roboczy DC-1 110 V	A	0.3
	Znamionowy prąd roboczy DC-1 220 V	A	0.1
Minimalne obciążenie przełączane		V / mA	5 / 100
Impedancja zestyku		mΩ	100
Materiał styków			AgSnO ₂
Czas działania			
Zamykanie		ms	10
Otwieranie		ms	5
Trwałość			
mechaniczna		cycles	10000000
elektryczna AC1		cycles	50000
Charakterystyka cewki			
Średni pobór cewki AC przy 20°C		VA	0.9
Średni pobór cewki DC przy 20°C		W	0.45
Zakres pracy	Zamykanie	% U_n	75...110
	Otwieranie	% U_n	10...30
Maksymalna częstość łączy		cycles/h	3600
Właściwości mechaniczne			
Maksymalny moment dokręcania zacisków gniazda		Nm	0.6
Narzędzie do dokręcania zacisków gniazda (wkrętak: krzyżak/płaski)			PH1 / 4.5mm
Przekrój przewodu	AWG/Kcmil		

	min.	20	
	maks.	14	
IEC			
	min.	mm ²	0.5
	maks.	mm ²	2.5
Pozycja montażowa	normalna	Dowolna	
Montaż		Na szynie DIN 35 mm lub za pomocą śrub	

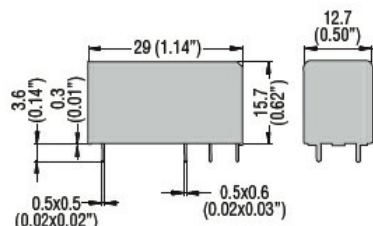
Warunki otoczenia

Temperatura	Temperatura pracy	min.	°C	-40
		maks.	°C	+85
	Temperatura składowania	min.	°C	-40
		maks.	°C	+85

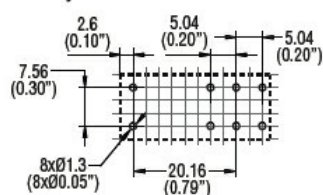
Inne właściwości

Wskaźnik	No
Sygnalizator mechaniczny położenia styków	No
Przycisk mechaniczny testu	No

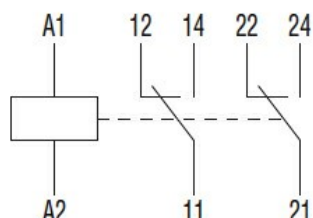
Wymiary



PCB layout



Schemat połączeń elektrycznych



Certyfikaty i zgodność

Zgodność	IEC/EN 61810
Certyfikaty	CSA
	cURus
	EAC

VDE

Klasyfikacja ETIM

ETIM 8,0

EC002055 -
Przełącznik
półprzewodnikowy