



Przeznaczenie produktu

Przełączniki  
miniaturowe  
HR302C

Seria produktu

### Właściwości styków

Konfiguracja zestyków			2C/O
Znamionowe napięcie izolacji $U_i$ IEC/EN	V		250
Znamionowe napięcie udarowe $U_{imp}$	kV		6
Prąd roboczy termiczny umowny $I_{th}$ , IEC	A		8
Maksymalny prąd chwilowy	A		20
Prąd znamionowy ( $I_n$ )	A		8
Napięcie sterujące przełącznika	V		24VDC
Maksymalna moc łączeniowa w			
	AC-1	W	2000
	AC-15	VA	150
Znamionowa moc łączeniowa w AC1		VA	2000
Znamionowa moc łączeniowa w AC15	230 V AC	VA	150
Sterowanie silnikiem jednofazowym	230 V AC	kW	0.2
Sterowanie silnikiem jednofazowym			
	Znamionowy prąd roboczy DC-1 30 V	A	8
	Znamionowy prąd roboczy DC-1 110 V	A	0.3
	Znamionowy prąd roboczy DC-1 220 V	A	0.1
Minimalne obciążenie przełączane	V / mA		5 / 100
Impedancja zestyku	mΩ		100
Materiał styków			AgSnO <sub>2</sub>
<b>Czas działania</b>			
Zamykanie	ms		10
Otwieranie	ms		5
<b>Trwałość</b>			
mechaniczna	cycles		10000000
elektryczna AC1	cycles		50000
<b>Charakterystyka cewki</b>			
Średni pobór cewki AC przy 20°C	VA		0.9
Średni pobór cewki DC przy 20°C	W		0.45
Zakres pracy			
	Zamykanie	% $U_n$	75...110
	Otwieranie	% $U_n$	10...30
Maksymalna częstość łączeń		cycles/h	3600
<b>Właściwości mechaniczne</b>			
Maksymalny moment dokręcania zacisków gniazda	Nm		0.6
Narzędzie do dokręcania zacisków gniazda (wkrętak: krzyżak/płaski)			PH1 / 4.5mm
Przekrój przewodu			
	AWG/Kcmil		

	min.	20
	maks.	14
IEC		
	min.	mm <sup>2</sup> 0.5
	maks.	mm <sup>2</sup> 2.5
Pozycja montażowa	normalna	Dowolna
Montaż		Na szynie DIN 35 mm lub za pomocą śrub

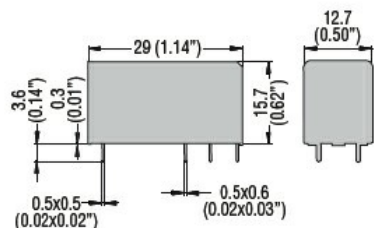
**Warunki otoczenia**

Temperatura	Temperatura pracy	min.	°C	-40
		maks.	°C	+85
	Temperatura składowania	min.	°C	-40
		maks.	°C	+85

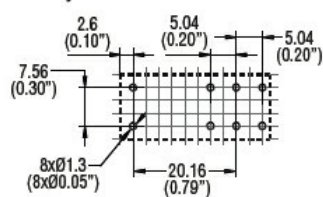
**Inne właściwości**

Wskaźnik	No
Sygnalizator mechaniczny położenia styków	No
Przycisk mechaniczny testu	No

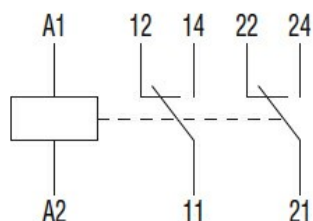
**Wymiary**



PCB layout



**Schemat połączeń elektrycznych**



**Certyfikaty i zgodność**

Zgodność	IEC/EN 61810
Certyfikaty	CSA
	cURus
	EAC

---

VDE

**Klasyfikacja ETIM**

ETIM 8,0

EC001437 -  
Przełącznik  
przełączający