



Przeznaczenie produktu

Przełączniki
miniaturowe
HR302C

Seria produktu

Właściwości styków

Konfiguracja zestyków			2C/O
Znamionowe napięcie izolacji U_i IEC/EN	V		250
Znamionowe napięcie udarowe U_{imp}	kV		6
Prąd roboczy termiczny umowny I_{th} , IEC	A		8
Maksymalny prąd chwilowy	A		20
Prąd znamionowy (I_n)	A		8
Napięcie sterujące przełącznika	V		230VAC

Maksymalna moc łączeniowa w

AC-1	W	2000
AC-15	VA	150

Znamionowa moc łączeniowa w AC1

VA	2000
----	------

Znamionowa moc łączeniowa w AC15

230 V AC	VA	150
----------	----	-----

Sterowanie silnikiem jednofazowym

230 V AC	kW	0.2
----------	----	-----

Sterowanie silnikiem jednofazowym

Znamionowy prąd roboczy DC-1 30 V	A	8
Znamionowy prąd roboczy DC-1 110 V	A	0.3
Znamionowy prąd roboczy DC-1 220 V	A	0.1

Minimalne obciążenie przełączane

V / mA	5 / 100
--------	---------

Impedancja zestyku

mΩ	100
----	-----

Materiał styków

AgSnO₂

Czas działania

Zamykanie ms 10

Otwieranie ms 5

Trwałość

mechaniczna cycles 10000000

elektryczna AC1 cycles 50000

Charakterystyka cewki

Średni pobór cewki AC przy 20°C VA 0.9

Średni pobór cewki DC przy 20°C W 0.45

Zakres pracy

Zamykanie	% U_n	70...110
Otwieranie	% U_n	20...55

Maksymalna częstość łączy

cycles/h	3600
----------	------

Właściwości mechaniczne

Maksymalny moment dokręcania zacisków gniazda Nm 0.6

Narzędzie do dokręcania zacisków gniazda (wkrętak: krzyżak/płaski) PH1 / 4.5mm

Przekrój przewodu

AWG/Kcmil

	min.	20	
	maks.	14	
IEC			
	min.	mm ²	0.5
	maks.	mm ²	2.5
Pozycja montażowa	normalna	Dowolna	
Montaż		Na szynie DIN 35 mm lub za pomocą śrub	

Warunki otoczenia

Temperatura

Temperatura pracy

min.	°C	-40
maks.	°C	+85

Temperatura składowania

min.	°C	-40
maks.	°C	+85

Inne właściwości

Wskaźnik

No

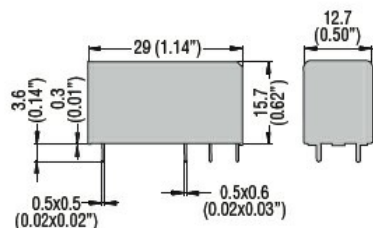
Sygnalizator mechaniczny położenia styków

No

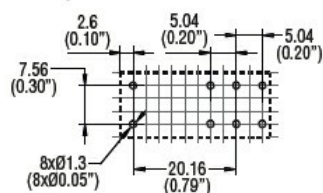
Przycisk mechaniczny testu

No

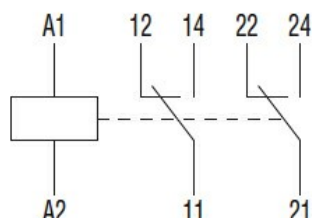
Wymiary



PCB layout



Schemat połączeń elektrycznych



Certyfikaty i zgodność

Zgodność

IEC/EN 61810

Certyfikaty

CSA

cURus

EAC

VDE

Klasyfikacja ETIM

ETIM 8,0

EC001437 -
Przełącznik
przełączający