



Przeznaczenie produktu	Przełączniki miniaturowe HR302C		
Seria produktu	HR302C		
<b>Właściwości styków</b>			
Konfiguracja zestyków			2C/O
Znamionowe napięcie izolacji $U_i$ IEC/EN	V		250
Znamionowe napięcie udarowe $U_{imp}$	kV		6
Prąd roboczy termiczny umowny $I_{th}$ , IEC	A		8
Maksymalny prąd chwilowy	A		20
Prąd znamionowy ( $I_n$ )	A		8
Napięcie sterujące przekaźnika	V		24VAC
Maksymalna moc łączeniowa w			
	AC-1	W	2000
	AC-15	VA	150
Znamionowa moc łączeniowa w AC1		VA	2000
Znamionowa moc łączeniowa w AC15	230 V AC	VA	150
Sterowanie silnikiem jednofazowym	230 V AC	kW	0.2
Sterowanie silnikiem jednofazowym			
	Znamionowy prąd roboczy DC-1 30 V	A	8
	Znamionowy prąd roboczy DC-1 110 V	A	0.3
	Znamionowy prąd roboczy DC-1 220 V	A	0.1
Minimalne obciążenie przełączane		V / mA	5 / 100
Impedancja zestyku		mΩ	100
Materiał styków			AgSnO <sub>2</sub>
<b>Czas działania</b>			
Zamykanie		ms	10
Otwieranie		ms	5
<b>Trwałość</b>			
mechaniczna		cycles	10000000
elektryczna AC1		cycles	50000
<b>Charakterystyka cewki</b>			
Średni pobór cewki AC przy 20°C		VA	0.9
Średni pobór cewki DC przy 20°C		W	0.45
Zakres pracy			
	Zamykanie	% $U_n$	70...110
	Otwieranie	% $U_n$	20...55
Maksymalna częstość łączy		cycles/h	3600
<b>Właściwości mechaniczne</b>			
Maksymalny moment dokręcania zacisków gniazda		Nm	0.6
Narzędzie do dokręcania zacisków gniazda (wkrętak: krzyżak/płaski)			PH1 / 4.5mm
Przekrój przewodu			
	AWG/Kcmil		

	min.	20	
	maks.	14	
IEC			
	min.	mm <sup>2</sup>	0.5
	maks.	mm <sup>2</sup>	2.5
Pozycja montażowa	normalna	Dowolna	
Montaż		Na szynie DIN 35 mm lub za pomocą śrub	

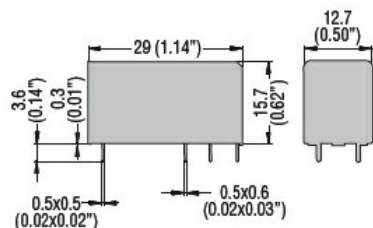
**Warunki otoczenia**

Temperatura	Temperatura pracy	min.	°C	-40
		maks.	°C	+85
	Temperatura składowania	min.	°C	-40
		maks.	°C	+85

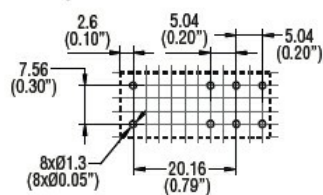
**Inne właściwości**

Wskaźnik	No
Sygnalizator mechaniczny położenia styków	No
Przycisk mechaniczny testu	No

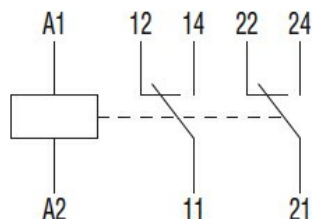
**Wymiary**



**PCB layout**



**Schemat połączeń elektrycznych**



**Certyfikaty i zgodność**

Zgodność	IEC/EN 61810
Certyfikaty	CSA
	cURus
	EAC

---

VDE

**Klasyfikacja ETIM**

ETIM 8,0

EC001437 -  
Przełącznik  
przełączający