



| | | | |
|--|---------------------------------------|-------------|----------|
| Denominazione del prodotto | Relè miniaturizzati assemblati HR302C | | |
| Tipo | Relè miniaturizzati assemblati HR302C | | |
| Caratteristiche dei contatti | | | |
| Configurazione contatti | 2 in scambio | | |
| Tensione nominale di isolamento IEC/EN | V | 250 | |
| Tensione nominale di tenuta ad impulso (Uimp) | kV | 6 | |
| Corrente convenzionale termica in aria libera Ith IEC | A | 8 | |
| Massima corrente istantanea | A | 20 | |
| Corrente nominale (In) | A | 8 | |
| Tensione di comando relè | V | 24VDC | |
| Potenza massima comandabile in | | | |
| | AC-1 | W | 2000 |
| | AC15 | VA | 150 |
| Potenza nominale di impiego AC-1 | | VA | 2000 |
| Potenza nominale di impiego AC-15 | 230VAC | VA | 150 |
| Comando motore monofase | 230VAC | kW | 0.2 |
| Corrente nominale di impiego DC-1 | | | |
| | 30V | A | 8 |
| | 110V | A | 0.3 |
| | 220V | A | 0.1 |
| Carico minimo commutabile | | V / mA | 5 / 100 |
| Impedenza di contatto | | mΩ | 100 |
| Materiale di contatto | | AgSnO2 | |
| Tempi di manovra | | | |
| Chiusura | | ms | 10 |
| Apertura | | ms | 5 |
| Manovre | | | |
| Durata meccanica | | cycles | 10000000 |
| Durata elettrica AC1 | | cycles | 50000 |
| Caratteristiche bobina | | | |
| Assorbimento medio bobina AC a 20°C | | VA | 0.9 |
| Assorbimento medio bobina DC a 20°C | | W | 0.45 |
| Limiti di funzionamento | | | |
| | Chiusura | % Un | 75...110 |
| | Apertura | % Un | 10...30 |
| Frequenza massima dei cicli | | cycles/h | 3600 |
| Caratteristiche meccaniche | | | |
| Coppia massima di serraggioterminali zoccolo | | Nm | 0.6 |
| Utensile di serraggio viti zoccolo (croce / lama piatta) | | PH1 / 4.5mm | |
| Sezione dei conduttori | | | |

AWG/Kcmil

min 20
max 14

IEC

min mm² 0.5
max mm² 2.5

Posizione di montaggio

Normale Qualsiasi

Fissaggio

Su guida DIN da 35 mm e con viti

Condizioni ambientali

Temperatura

Temperatura di impiego

min °C -40
max °C +85

Temperatura di stoccaggio

min °C -40
max °C +85

Altre caratteristiche

Segnalaz.

No

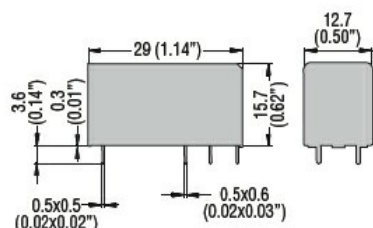
Segnalatore meccanico posizione contatti

No

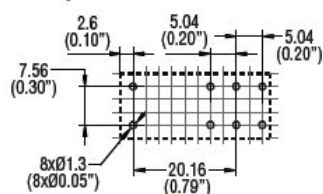
Attuatore meccanico di test

No

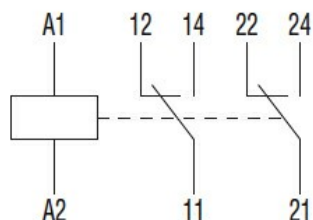
Dimensioni



PCB layout



Schemi elettrici



Omologazioni e conformità

Conformità

IEC/EN 61810

Classificazione ETIM

ETIM 8.0

EC001437 - Relè di commutazione