



Denumirea produsului Starter direct
Denumirea tipului de produs M2R03212...B4

Caracteristici electrice

| | | |
|--|----|-------|
| Interval de reglaj al releului | A | 24-32 |
| Caracteristici tehnice IEC ($\leq 440V$) | Ie | A 32 |
| | kW | kW 15 |

Componente

| | |
|---------------------------------------|----------|
| Carcasa de pornire standard furnizată | M2RA |
| Contactor standard furnizat | BF3200A |
| Releu termic standard furnizat | RF383200 |

Caracteristici mecanice

| | | |
|----------|---|------|
| Greutate | g | 1260 |
|----------|---|------|

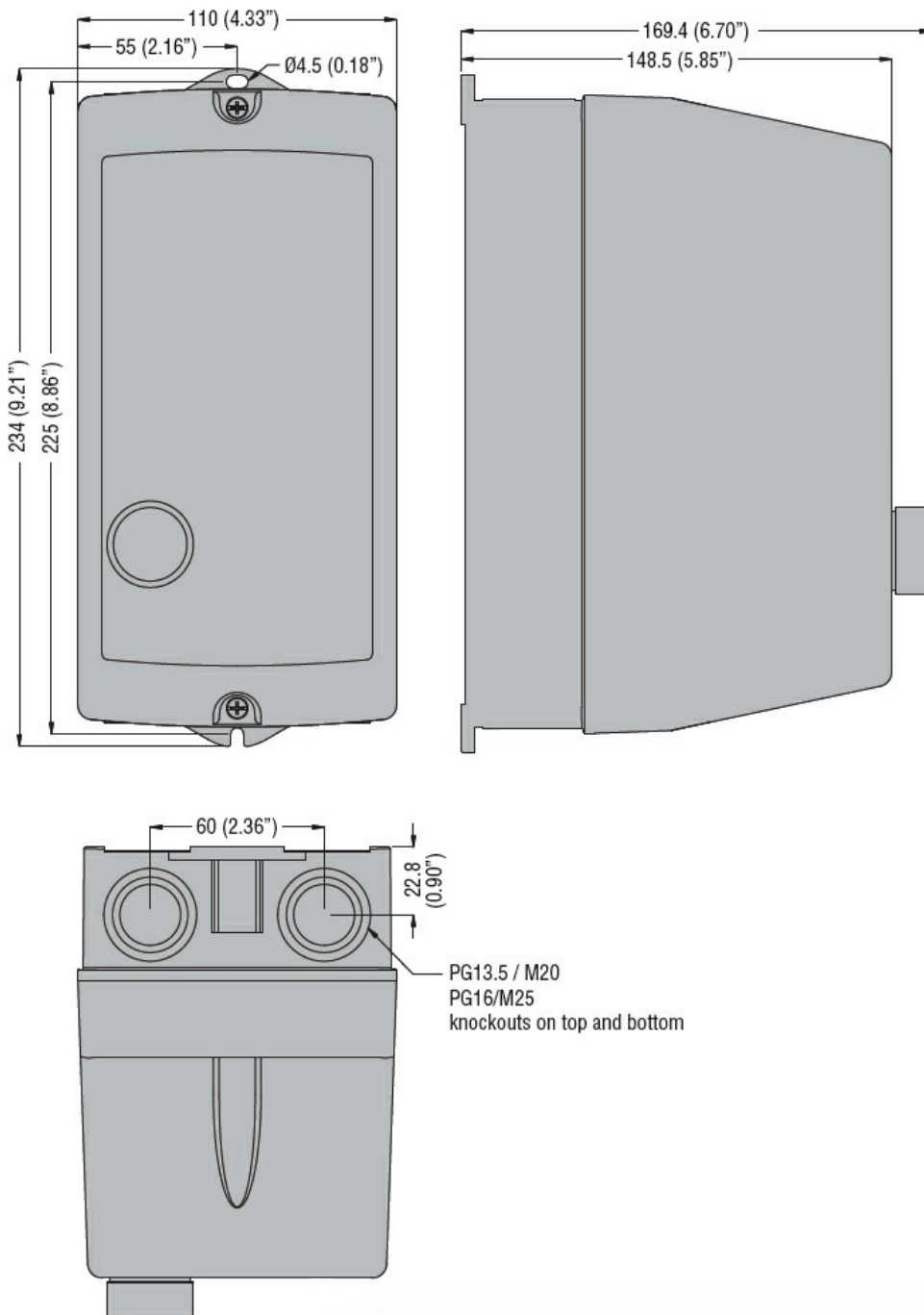
Condiții ambientale

| | | | |
|---------------------------|-----------------|----|-----|
| Temperatura de Operare | Temperatura min | °C | -25 |
| | Temperatura max | °C | +60 |
| Temperatura de depozitare | Temperatura min | °C | -40 |
| | Temperatura max | °C | +70 |

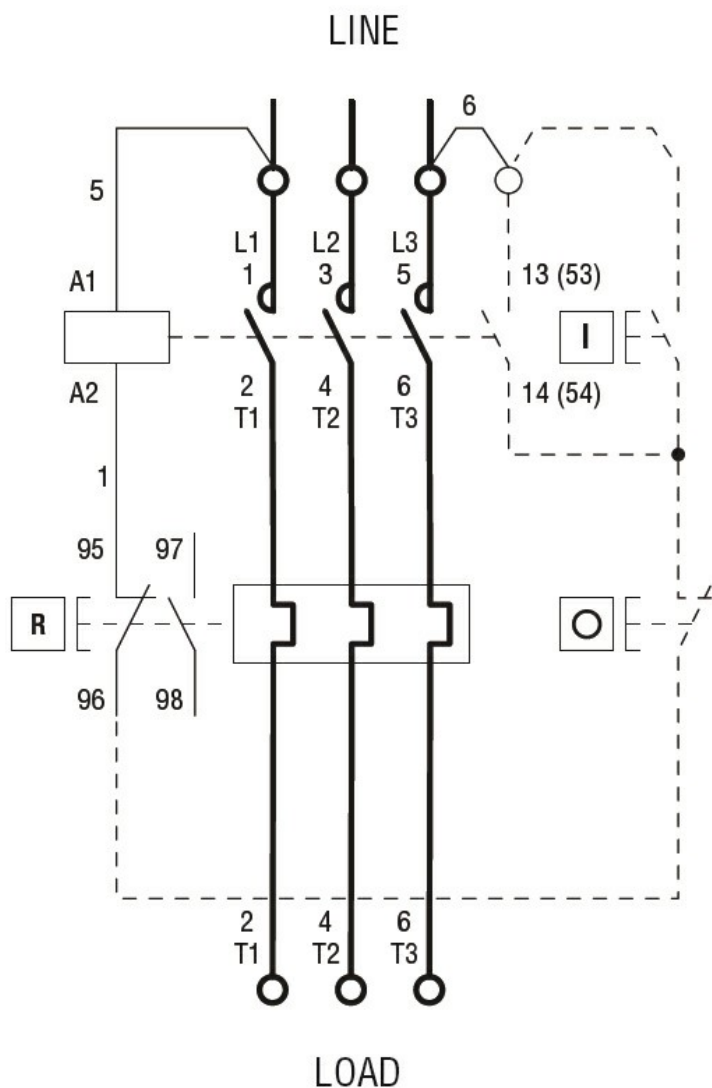
Rezistență și protecție

| | |
|-----------------|------|
| Grad IP frontal | IP65 |
|-----------------|------|

Dimensiuni



Diagrame de cablare



R = Reset; I = Start; O = Stop

Certificari si conformitate

Conformitate

IEC/EN 60947-1
 IEC/EN 60947-4-1
 UL508 CSA C22.2 n° 14

Certificate

CSAus
 cULus
 EAC

Clasificare ETIM

ETIM 8.0

EC001037 -
 Cominație
 starter
 motor/starter
 motor