



Starter direct
M2R02510

Denumirea produsului

Denumirea tipului de produs

Caracteristici electrice

Curent maxim de funcționare ($\leq 440V$)

A 25

Componente

Carcasa de pornire standard furnizată

M2RA

Contactor standard furnizat

BF2510A

Releul termic se achiziționează separat

RF38...

Caracteristici mecanice

Greutate

g 1020

Conditii ambientale

Temperatura de Operare

Temperatura min °C -25

Temperatura max °C +60

Temperatura de depozitare

Temperatura min °C -40

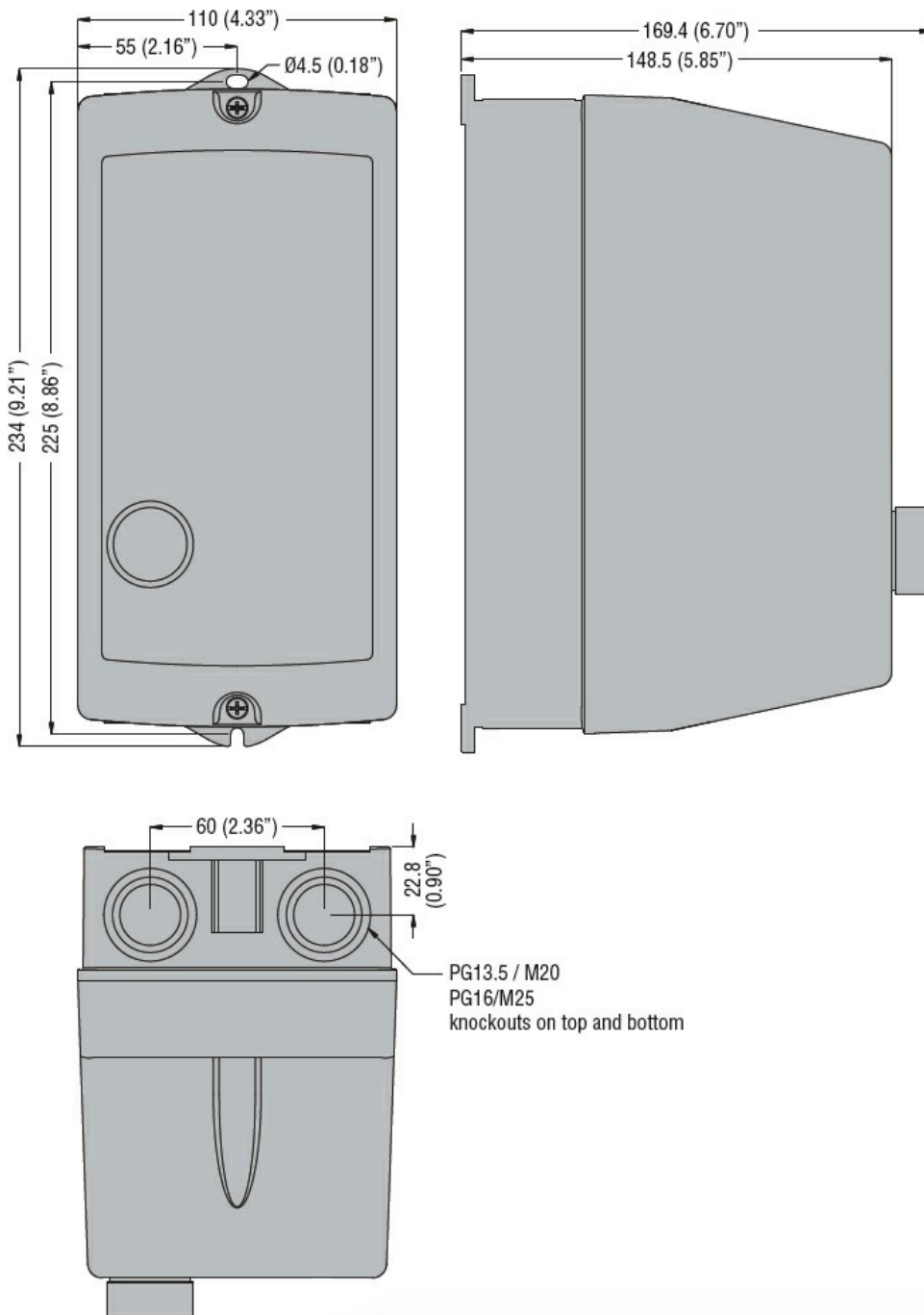
Temperatura max °C +70

Rezistență și protecție

Grad IP frontal

IP65

Dimensiuni



Diagrame de cablare



R = Reset; I = Start; O = Stop

Certificari si conformitate

Conformitate

IEC/EN 60947-1
 IEC/EN 60947-4-1
 UL508 CSA C22.2 n° 14

Certificate

CSAus
 cULus
 EAC

Clasificare ETIM

ETIM 8.0

EC001037 -
 Cominație
 starter
 motor/starter
 motor