



Przeznaczenie produktu

Rozrusznik
bezpośredni
M2R03212...B4

Seria produktu

Właściwości elektryczne

Zakres regulacji przełącznika

A 24-32

Charakterystyka techniczna wg. IEC ($\leq 440V$)

I _e	A	32
kW	kW	15

Komponenty

W zestawie standardowa obudowa rozrusznika

M2RA

W zestawie standardowy stycznik

BF3200A

W zestawie standardowy przełącznik cieplny

RF383200

Właściwości mechaniczne

Masa

g 1260

Warunki otoczenia

Temperatura pracy

min.	°C	-25
maks.	°C	+60

Temperatura składowania

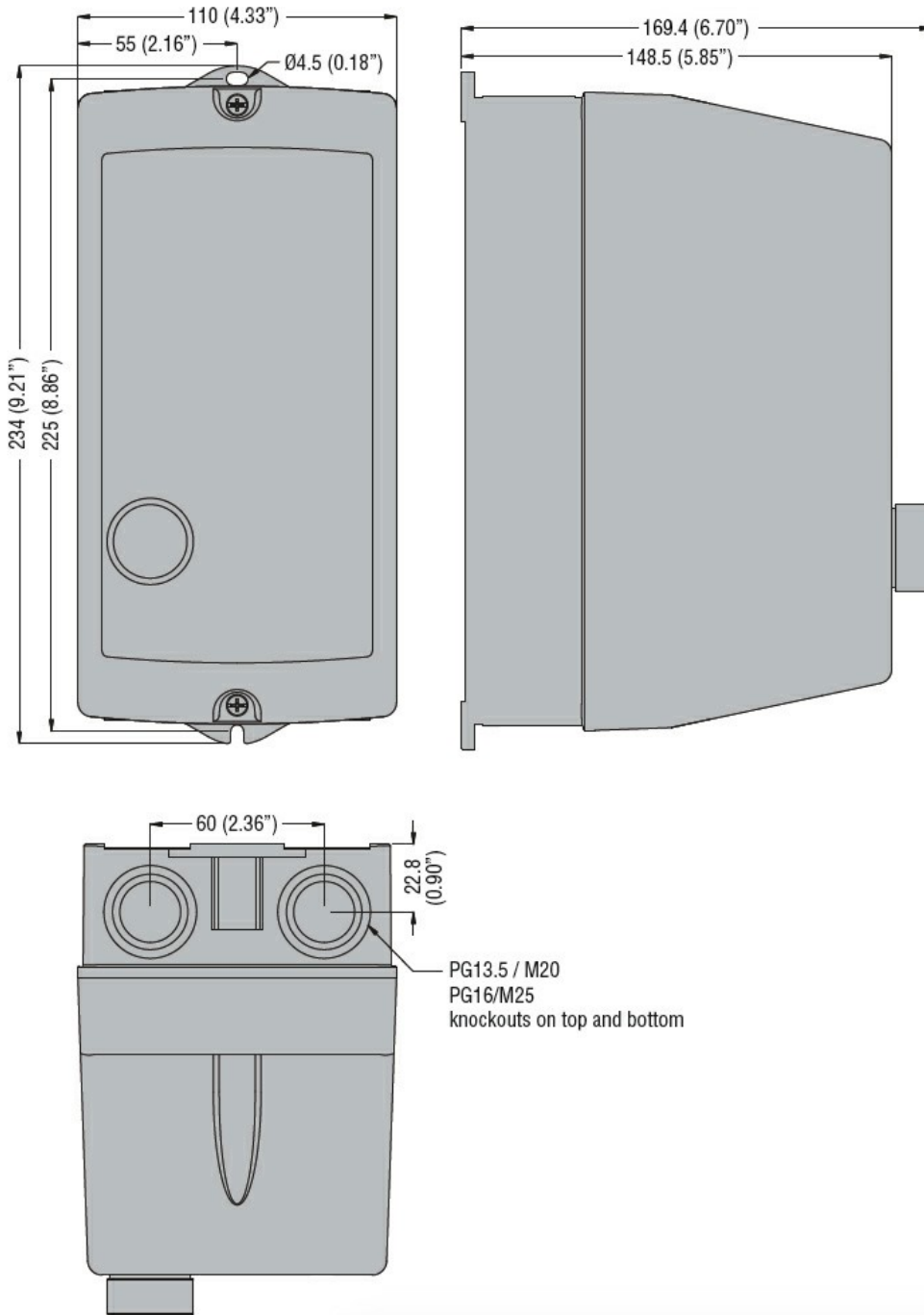
min.	°C	-40
maks.	°C	+70

Odporność i zabezpieczenie

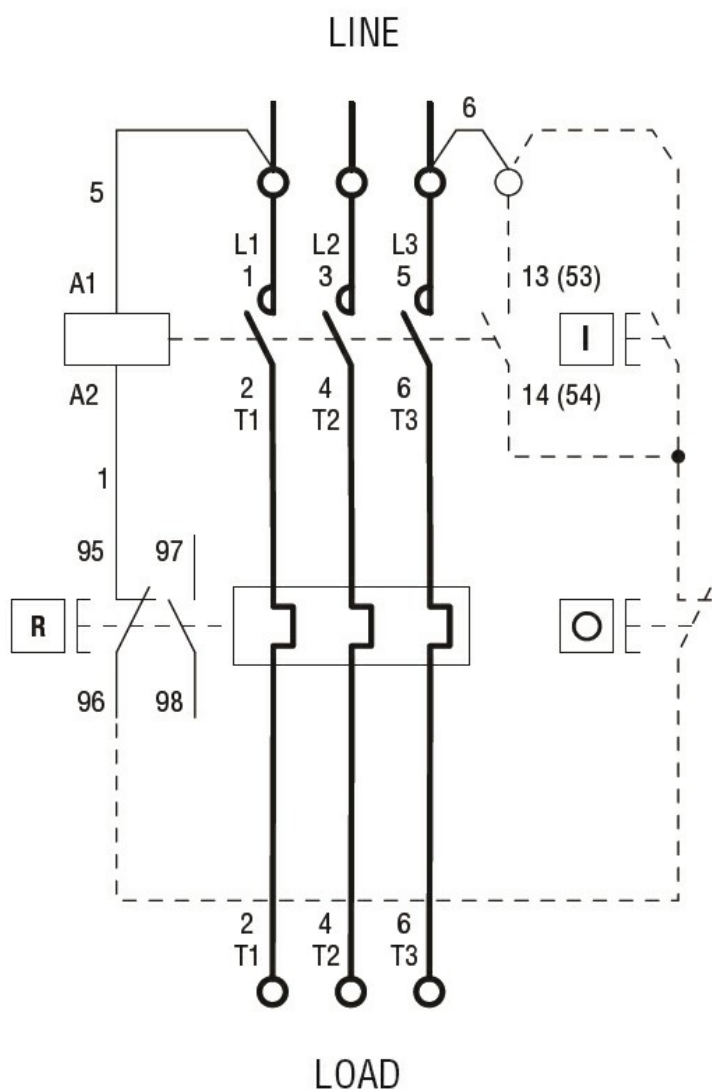
Stopień ochrony IP od frontu

IP65

Wymiary



Schemat połączeń elektrycznych



R = Reset; I = Start; O = Stop

Certyfikaty i zgodność

Zgodność

IEC/EN 60947-1
IEC/EN 60947-4-1
UL508 CSA C22.2 n° 14

Certyfikaty

CSAus
cULus
EAC

Klasyfikacja ETIM

ETIM 8,0

EC001037 -
Układ rozruchowy
silnika