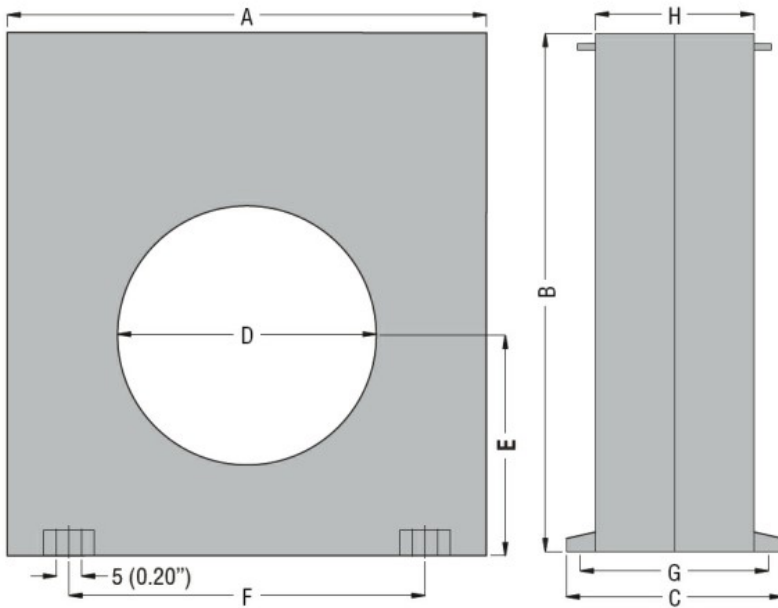




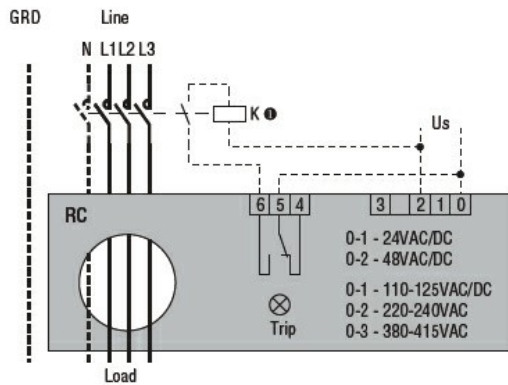
Denumirea produsului				Relee de scurgere la pământ
Denumirea tipului de produs				RC
<b>Caracteristici generale</b>				
Descriere				Compact, 1 prag de operare
Caracteristica de funcționare reziduală				Type A
Nr. prag de operare				1
<b>Circuit de control</b>				
Transformator toroidal				Diam incorporat. 35 mm/1,38"
Ajustări	Punct de referință de declanșare ( $I_{\Delta n}$ )			
		(x0,1)	A	0.025...0.25
		(x1)	A	0.25...2.5
		(x10)	A	2.5...25
	Timp de întârziere a declanșării			
		Timp de întârziere de declanșare (tx1)	s	0.02...0.5
		Timp de întârziere de declanșare (tx10)	s	0.2...5
Selectarea multiplicatorului pentru $I_{\Delta n}$ și t				Prin comutatoare DIP
Resetare				Configurabil automat sau manual prin buton din fata
Butonul de testare				Yes
Controlul circuitului de derivație				Nu
<b>Alimentare auxiliară</b>				
Tensiune nominală de Us				110... 125VAC/DC;220... 240/380... 415VAC
Limite operaționale				110... 125VAC/DC or 220...240VAC or 380...415VAC
Contacte de ieșire				1
Frecvența nominală			Hz	50...60
Consumul de energie max			VA	3
<b>Ieșiri releu</b>				
Starea releului				În mod normal, dezactivat
Aranjament de contact				1 contact inversor SPDT (declanșare)
Capacitate nominală de contact IEC Ith				5A - 250VAC

Izolații			
Tensiunea de rezistență a frecvenței de alimentare	kV	2.5kV for 60s	
Indicații			
Tensiune auxiliară disponibilă (ON)		LED verde	
Declanșarea releului (TRIP)		LED roșu	
Conexiuni			
Terminale Tip		Fix	
Cuplu de strângere pentru terminale	max	Nm	0.5
	max	Ibin	4.5
Secțiunea dirijorului			
AWG/Kcmil	min	24	
	max	12	
IEC	min	mm <sup>2</sup>	0.2
	max	mm <sup>2</sup>	2.5
Operațiuni			
Durata de viață mecanică	cycles	50000000	
Durata de viață electrică	cycles	300000	
Condiții ambientale			
Temperatura			
Temperatura de Operare	min	°C	-10
	max	°C	+60
Temperatura de depozitare	min	°C	-20
	max	°C	+80
Umiditate relativă		%	≤90%
Carcasa			
Materialul carcasei		Policarbonat autostingabil	
Montarea carcasei		Sina DIN de 35 mm	
Grad de protecție		Terminale IP20	
Dimensiuni (L x A x A)	mm	100x110x70	
Greutate	g	485	
Dimensiuni			



TYPE	A	B	C	D	E	F	G	H
RC35	100 (3.94")	110 (4.33")	70 (2.75")	35 (1.38")	47 (1.85")	60 (2.36")	60 (2.36")	50 (1.97")
RC60	100 (3.94")	110 (4.33")	70 (2.75")	60 (2.36")	47 (1.85")	60 (2.36")	60 (2.36")	50 (1.97")
RC80	150 (5.90")	160 (6.30")	70 (2.75")	80 (3.15")	70 (2.75")	110 (4.33")	60 (2.36")	50 (1.97")
RC110	150 (5.90")	160 (6.30")	70 (2.75")	110 (4.33")	70 (2.75")	110 (4.33")	60 (2.36")	50 (1.97")

### Diagrame de cablare



### Certificari si conformitate

Conform standardelor

IEC/EN 60947-2

Certificate

EAC

### Clasificare ETIM

ETIM 8.0

EC001445 -  
Releu de  
monitorizare a  
curentului rezidual