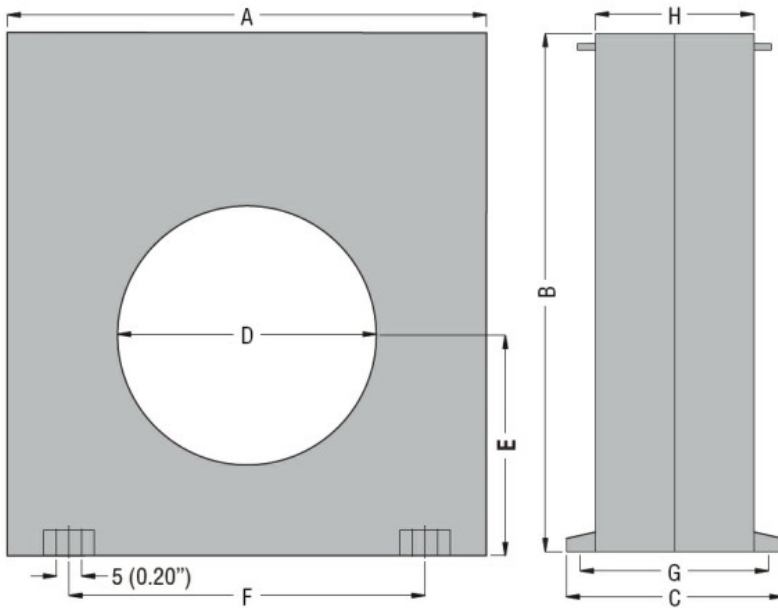




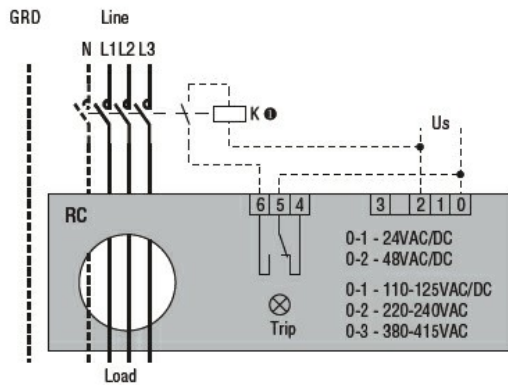
Denumirea produsului				Relee de scurgere la pământ
Denumirea tipului de produs				RC
Caracteristici generale				
Descriere				Compact, 1 prag de operare
Caracteristica de funcționare reziduală				Type A
Nr. prag de operare				1
Circuit de control				
Transformator toroidal				Diam incorporat. 110 mm/4,33"
Ajustări				
	Punct de referință de declanșare ($I_{\Delta n}$)			
		(x0,1)	A	0.025...0.25
		(x1)	A	0.25...2.5
		(x10)	A	2.5...25
	Timp de întârziere a declanșării			
		Timp de întârziere de declanșare (tx1)	s	0.02...0.5
		Timp de întârziere de declanșare (tx10)	s	0.2...5
Selectarea multiplicatorului pentru $I_{\Delta n}$ și t				Prin comutatoare DIP
Resetare				Configurabil automat sau manual prin buton din fata
Butonul de testare				Yes
Controlul circuitului de derivație				Nu
Alimentare auxiliară				
Tensiune nominală de Us				110... 125VAC/DC;220... 240/380... 415VAC
Limite operaționale				110... 125VAC/DC or 220...240VAC or 380...415VAC
Contacte de ieșire				1
Frecvența nominală			Hz	50...60
Consumul de energie max			VA	3
Ieșiri releu				
Starea releului				În mod normal, dezactivat
Aranjament de contact				1 contact inversor SPDT (declanșare)
Capacitate nominală de contact IEC Ith				5A - 250VAC

Izolații			
Tensiunea de rezistență a frecvenței de alimentare		kV	2.5kV for 60s
Indicații			
Tensiune auxiliară disponibilă (ON)			LED verde
Declanșarea releului (TRIP)			LED roșu
Conexiuni			
Terminale Tip			Fix
Cuplu de strângere pentru terminale		max	Nm 0.5
		max	Ibin 4.5
Secțiunea dirijorului			
	AWG/Kcmil	min	24
		max	12
	IEC	min	mm ² 0.2
		max	mm ² 2.5
Operațiuni			
Durata de viață mecanică		cycles	50000000
Durata de viață electrică		cycles	300000
Condiții ambientale			
Temperatura			
	Temperatura de Operare	min	°C -10
		max	°C +60
	Temperatura de depozitare	min	°C -20
		max	°C +80
Umiditate relativă		%	≤90%
Carcasa			
Materialul carcasei			Polycarbonat autostingabil
Montarea carcasei			Sina DIN de 35 mm
Grad de protecție			Terminale IP20
Dimensiuni (L x A x A)		mm	150x160x70
Greutate		g	485
Dimensiuni			



TYPE	A	B	C	D	E	F	G	H
RC35	100 (3.94")	110 (4.33")	70 (2.75")	35 (1.38")	47 (1.85")	60 (2.36")	60 (2.36")	50 (1.97")
RC60	100 (3.94")	110 (4.33")	70 (2.75")	60 (2.36")	47 (1.85")	60 (2.36")	60 (2.36")	50 (1.97")
RC80	150 (5.90")	160 (6.30")	70 (2.75")	80 (3.15")	70 (2.75")	110 (4.33")	60 (2.36")	50 (1.97")
RC110	150 (5.90")	160 (6.30")	70 (2.75")	110 (4.33")	70 (2.75")	110 (4.33")	60 (2.36")	50 (1.97")

Diagrame de cablare



Certificari si conformitate

Conform standardelor

IEC/EN 60947-2

Certificate

EAC

Clasificare ETIM

ETIM 8.0

EC001445 -
Releu de
monitorizare a
curentului rezidual