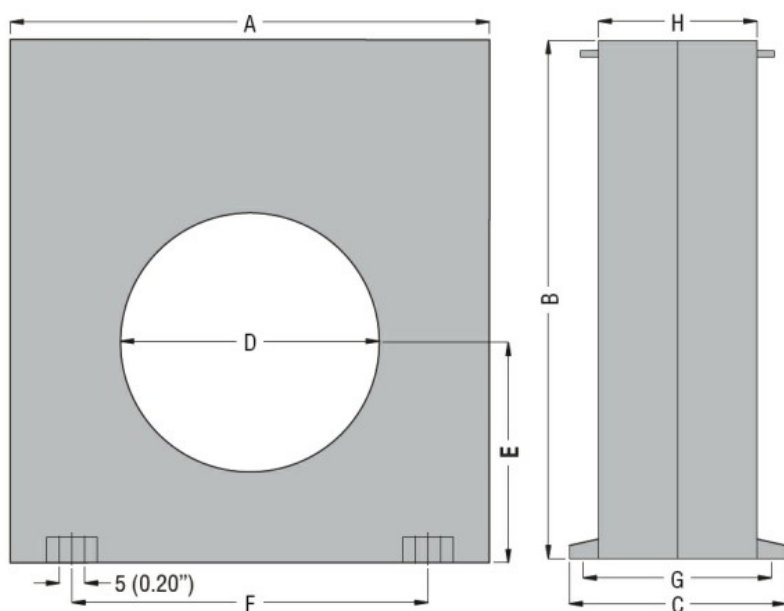




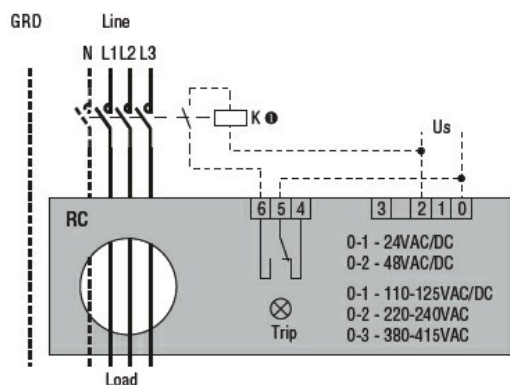
Przeznaczenie produktu				Przełączniki ziemnozwarciowe
Seria produktu				RC
<b>Charakterystyka ogólna</b>				
Opis				Wykonanie kompaktowe, 1 próg zadziałania
Charakterystyka pracy szczałkowej				Typ A
Liczba progów zadziałania				1
<b>Obwód sterowniczy</b>				
Przekładnik toroidalny				Średnica wewnętrzna 60mm/2.36"
Nastawy	Próg zadziałania ( $I\Delta n$ )			
		(x0,1)	A	0.025...0.25
		(x1)	A	0.25...2.5
		(x10)	A	2.5...25
	Czas zadziałania			
		(tx1)	s	0.02...0.5
		(tx10)	s	0.2...5
Wybór współczynnika skali $I\Delta n$ i t				Za pomocą przełączników
Kasowanie				Kasowanie automatyczne lub ręczne przy użyciu przyciski na panelu przednim
Przycisk testowy				Tak
Kontrola obwodu wyłączającego				Nie
<b>Zasilanie pomocnicze</b>				
Pomocnicze znamionowe napięcie zasilania $U_s$				110... 125VAC/DC; 220... 240/380... 415VAC
Zakres napięcia pracy				110... 125VAC/DC or 220...240VAC or 380...415VAC
Zestyki wyjściowe				1
Częstotliwość znamionowa			Hz	50...60
Maksymalny pobór mocy			VA	3
<b>Wyjścia przekaźnikowe</b>				
Stan przekaźnika				Normalnie odwzbudzony

Układ zestyków				1 zestyk przełączny (zadziałanie)
Prąd termiczny umowny I <sub>th</sub> , IEC				5A - 250VAC
<b>Izolacja</b>				
Próba napięciem sieci		kV		2.5kV przez 60 sek.
<b>Wskaźniki</b>				
Obecność napięcia pomocniczego (ON)				Zielony wskaźnik LED
Zadziałanie przekaźnika (TRIP)				Czerwona lampka LED
<b>Podłączenia</b>				
Typ zacisków				Stałe
Moment obrotowy dokręcania zacisków		maks. maks.	Nm lbin	0.5 4.5
Przekrój przewodu	AWG/Kcmil	min.		24
		maks.		12
	IEC	min.	mm <sup>2</sup>	0.2
		maks.	mm <sup>2</sup>	2.5
<b>Trwałość</b>				
mechaniczna			cycles	50000000
elektryczna			cycles	300000
<b>Warunki otoczenia</b>				
Temperatura	Temperatura pracy	min.	°C	-10
		maks.	°C	+60
	Temperatura składowania	min.	°C	-20
		maks.	°C	+80
Wilgotność względna			%	≤90%
<b>Obudowa</b>				
Materiał obudowy				Samogasnący poliwęglan
Montaż obudowy				Szyna DIN 35 mm
Stopień ochrony				IP20 dla zacisków
Wymiary (szer. x dł. x gł.)			mm	100x110x70
Masa			g	485
<b>Wymiary</b>				



TYPE	A	B	C	D	E	F	G	H
RC35	100 (3.94")	110 (4.33")	70 (2.75")	35 (1.38")	47 (1.85")	60 (2.36")	60 (2.36")	50 (1.97")
RC60	100 (3.94")	110 (4.33")	70 (2.75")	60 (2.36")	47 (1.85")	60 (2.36")	60 (2.36")	50 (1.97")
RC80	150 (5.90")	160 (6.30")	70 (2.75")	80 (3.15")	70 (2.75")	110 (4.33")	60 (2.36")	50 (1.97")
RC110	150 (5.90")	160 (6.30")	70 (2.75")	110 (4.33")	70 (2.75")	110 (4.33")	60 (2.36")	50 (1.97")

### Schemat połączeń elektrycznych



### Certyfikaty i zgodność

Zgodność z normami

IEC/EN 60947-2

Certyfikaty

EAC

### Klasyfikacja ETIM

ETIM 8,0

EC001445 -  
Przełącznik  
kontroli prądu  
różnicowego