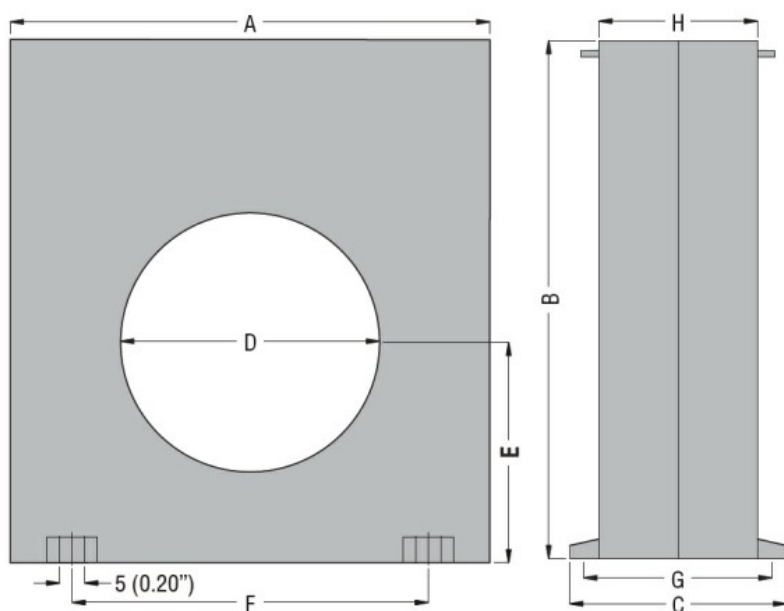




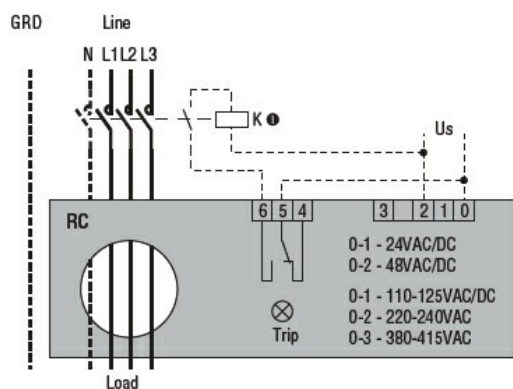
Przeznaczenie produktu				Przełączniki ziemnozwarciowe RC
Seria produktu				RC
Charakterystyka ogólna				
Opis				Wykonanie kompaktowe, 1 próg zadziałania
Charakterystyka pracy szcążkowej				Typ A
Liczba progów zadziałania				1
Obwód sterowniczy				
Przekładnik toroidalny				Średnica wewnętrzna 110mm/4.33"
Nastawy	Próg zadziałania ($I\Delta n$)			
		(x0,1)	A	0.025...0.25
		(x1)	A	0.25...2.5
		(x10)	A	2.5...25
	Czas zadziałania			
		(tx1)	s	0.02...0.5
		(tx10)	s	0.2...5
Wybór współczynnika skali $I\Delta n$ i t				Za pomocą przełączników
Kasowanie				Kasowanie automatyczne lub ręczne przy użyciu przyciski na panelu przednim
Przycisk testowy				Tak
Kontrola obwodu wyłączającego				Nie
Zasilanie pomocnicze				
Pomocnicze znamionowe napięcie zasilania U_s				24-48VAC/DC
Zestyki wyjściowe				1
Częstotliwość znamionowa		Hz		50...60
Maksymalny pobór mocy		VA		3
Wyjścia przekaźnikowe				
Stan przekaźnika				Normalnie odwzbudzony
Układ zestyków				1 zestyk przełączny (zadziałanie)
Prąd termiczny umowny I_{th} , IEC				5A - 250VAC
Izolacja				
Próba napięciem sieci		kV		2.5kV przez 60 sek.
Wskaźniki				

Obecność napięcia pomocniczego (ON)		Zielony wskaźnik LED	
Zadziałanie przekaźnika (TRIP)		Czerwona lampka LED	
Podłączenia			
Typ zacisków		Stałe	
Moment obrotowy dokręcania zacisków		maks.	Nm 0.5
		maks.	Ibin 4.5
Przekrój przewodu			
AWG/Kcmil		min.	24
		maks.	12
IEC		min.	mm ² 0.2
		maks.	mm ² 2.5
Trwałość			
mechaniczna		cycles	50000000
elektryczna		cycles	300000
Warunki otoczenia			
Temperatura			
Temperatura pracy		min.	°C -10
		maks.	°C +60
Temperatura składowania		min.	°C -20
		maks.	°C +80
Wilgotność względna		%	≤90%
Obudowa			
Materiał obudowy		Samogasnący poliwęglan	
Montaż obudowy		Szyna DIN 35 mm	
Stopień ochrony		IP20 dla zacisków	
Wymiary (szer. x dł. x gł.)		mm	150x160x70
Masa		g	485
Wymiary			



TYPE	A	B	C	D	E	F	G	H
RC35	100 (3.94")	110 (4.33")	70 (2.75")	35 (1.38")	47 (1.85")	60 (2.36")	60 (2.36")	50 (1.97")
RC60	100 (3.94")	110 (4.33")	70 (2.75")	60 (2.36")	47 (1.85")	60 (2.36")	60 (2.36")	50 (1.97")
RC80	150 (5.90")	160 (6.30")	70 (2.75")	80 (3.15")	70 (2.75")	110 (4.33")	60 (2.36")	50 (1.97")
RC110	150 (5.90")	160 (6.30")	70 (2.75")	110 (4.33")	70 (2.75")	110 (4.33")	60 (2.36")	50 (1.97")

Schemat połączeń elektrycznych



Certyfikaty i zgodność

Zgodność z normami

IEC/EN 60947-2

Certyfikaty

EAC

Klasyfikacja ETIM

ETIM 8,0

EC001445 -
Przełącznik
kontroli prądu
różnicowego