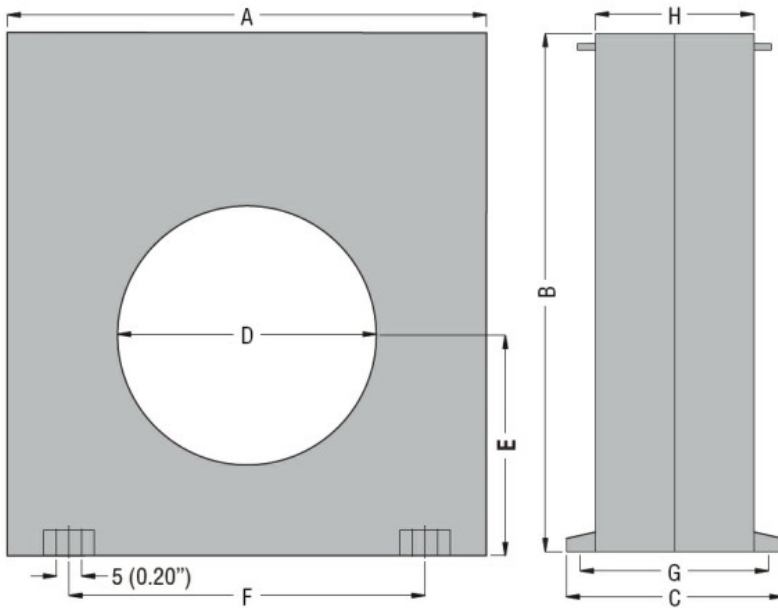




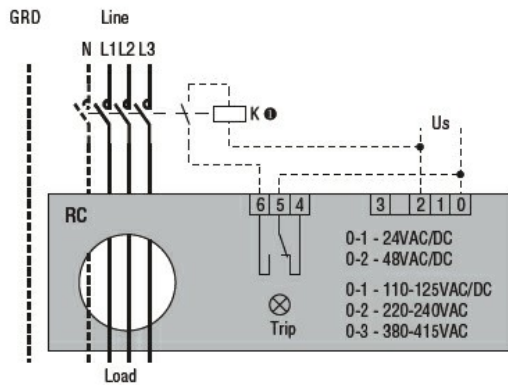
Denominazione del prodotto				Relè differenziali di terra
Tipo				RC
Caratteristiche generali				
Descrizione				Compatto, a 1 soglia
Caratteristica di intervento differenziale				Tipo A
N° di soglie di intervento				1
Circuito di controllo				
Toroide				Incorporato diam. 80mm/3.15"
Regolazioni	Set-point intervento ($I\Delta n$)	(x0.1)	A	0.025...0.25
		(x1)	A	0.25...2.5
		(x10)	A	2.5...25
	Tempo di intervento	(tx1)	s	0.02...0.5
		(tx10)	s	0.2...5
Presizione fattori di scala $I\Delta n$ e t				Mediante dip-switches
Ripristino				Automatico o manuale con pulsante frontale
Pulsante di test				Si
Controllo circuito di sgancio				No
Alimentazione ausiliaria				
Tensione nominale di alimentaz. ausiliaria U_s				110... 125VAC/DC;220... 240/380... 415VAC
Limiti operativi				110... 125VAC/DC or 220...240VAC or 380...415VAC
Contatti in uscita				1
Frequenza nominale			Hz	50...60
Potenza assorbita max			VA	3
Uscite a relè				
Stato del relè				Normalmente diseccitato
Configurazione contatti				1 in scambio (trip)
Portata nominale contatti I _{th}				5A - 250VAC
Isolamenti				
Tensione di tenuta alla frequenza di esercizio			kV	2.5kV per 60s
Segnalazioni				
Presenza tensione ausiliaria (ON)				Led Verde

Intervento relè (TRIP)				LED Rosso
Conessioni				
Attacchi tipo				Fissi
Coppia di serraggio terminali		max	Nm	0.5
		max	lbin	4.5
Sezione dei conduttori				
	AWG/Kcmil			
		min		24
		max		12
	IEC			
		min	mm ²	0.2
		max	mm ²	2.5
Manovre				
Durata meccanica			cycles	5000000
Durata elettrica			cycles	300000
Condizioni ambientali				
Temperatura				
	Temperatura di impiego			
		min	°C	-10
		max	°C	+60
	Temperatura di stoccaggio			
		min	°C	-20
		max	°C	+80
Umidità relativa			%	≤90%
Custodia				
Materiale				Polycarbonato autoestinguento
Montaggio				Guida DIN 35mm
Grado di protezione				IP20 terminali
Dimensioni (L x A x P)			mm	150x160x70
Peso prodotto			g	485
Dimensioni				



TYPE	A	B	C	D	E	F	G	H
RC35	100 (3.94")	110 (4.33")	70 (2.75")	35 (1.38")	47 (1.85")	60 (2.36")	60 (2.36")	50 (1.97")
RC60	100 (3.94")	110 (4.33")	70 (2.75")	60 (2.36")	47 (1.85")	60 (2.36")	60 (2.36")	50 (1.97")
RC80	150 (5.90")	160 (6.30")	70 (2.75")	80 (3.15")	70 (2.75")	110 (4.33")	60 (2.36")	50 (1.97")
RC110	150 (5.90")	160 (6.30")	70 (2.75")	110 (4.33")	70 (2.75")	110 (4.33")	60 (2.36")	50 (1.97")

Schemi elettrici



Omologazioni e conformità

Conformi agli standard

IEC/EN 60947-2

Omologazioni

EAC

Classificazione ETIM

ETIM 8.0

EC001445 - Relè
di monitoraggio
correnti residue