



MODULÁRNÍ ČASOVÉ RELÉ MULTIFUNKČNÍ, VÍCEROZSAHOVÉ, VÍCENAPĚŤOVÉ

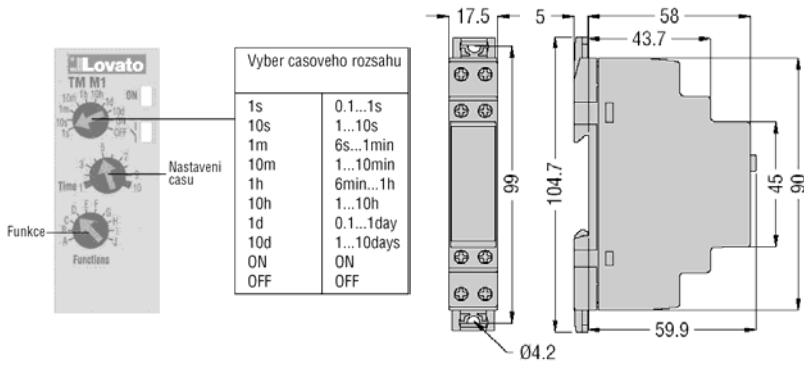
UPOZORNĚNÍ

- Toto zařízení musí být instalováno odborníkem, v souladu s příslušnými standardy, aby se předešlo případným úrazům a poškozením. Popisovaný přístroj je předmětem modifikací a změn bez předchozího upozornění. Technické údaje a popis v tomto dokumentu jsou zpracovány s maximální péčí, ale výrobce nenese žádnou odpovědnost za chyby či opomenutí vzniklá při vytváření tohoto dokumentu. Případné nejasnosti konzultujte s technickou kanceláří.
- Zařízení musí být umístěno tak, aby krytí splňovalo minimálně IP40

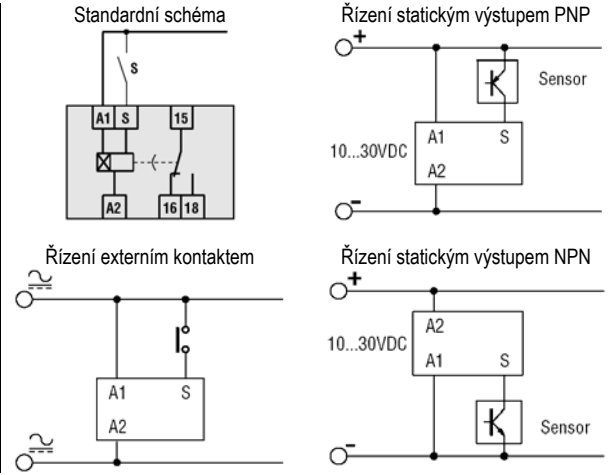
TECHNICKÁ CHARAKTERISTIKA

NAPÁJECÍ OBVOD	
Jmenovité napájecí napětí Ue	12...240VAC/DC
Jmenovitá frekvence	50/60Hz ±5%
Rozsah napájecího napětí	0,85 ... 1,1 Ue
Příkon / Ztrátový výkon	1,6VA / 1,2W max (110...240VAC/DC) 0,6VA / 0,3W max (12...48VAC/DC)
Doba zotavení	≥ 100ms
Vypínací hodnota	3VAC / 4VDC
Odolnost proti mikro-výpadkům	≤ 25ms
VSTUP EXTERNÍHO ŘÍZENÍ	
Jmenovité napětí řídicího obvodu Uc	12...240VAC/DC
Příkon / Ztrátový výkon	0,9VA / 0,8W max (110...240VAC/DC) 0,15VA / 0,15W max (12...48VAC/DC)
Minimální délka řídicího signálu	≥ 25ms
Připojení	Permanentní
CHYBY	
Programováním	< ±9%
Opakování	< ±0,5%
Změnou napětí	< ±0,01%
Změnou teploty	< ±0,2%
VÝSTUPNÍ RELÉ	
Počet výstupních relé	1
Typ výstupu	Přepínací kontakt
Jmenovité napětí	250VAC
Značení dle IEC/EN 60947-5-1	AC1 8A-250VAC / B300
Elektrická životnost	10 ⁵ cyklů
Mechanická životnost	30x10 ⁶ cyklů
IZOLACE	
Jmenovité impulsní výdržné napětí Uimp	4kV
AC Dielektrický test	2kV – 1min
Jmenovité izolační napětí Ui	250VAC
Mez odolnosti	3
OKOLNÍ PODMÍNKY	
Pracovní teplota	-20 ... +60°C
Skladovací teplota	-30 ... +80°C
Relativní vlhkost	< 90%
Maximální stupeň znečištění	2
Kategorie přetížení	3
PŘIPOJENÍ	
Typ svorek	Šroubové (pevné)
Max. připojitelný průřez vodiče	0,2 – 4,0mm ² (24 – 12 AWG)
Utahovací moment	0,8Nm (7lbin)
KRYT	
Kryt - verze	1 modul (dle DIN 43880)
Materiál krytu	Polyamid
Montáž	Na DIN lištu 35mm (dle IEC/EN60715), nebo pomocí šroubů na plochu (Ø max 4mm)
Krytí	Čelní – IP40 Na svorkách – IP20
Hmotnost	90g
CERTIFIKÁTY A STANDARDY	
Certifikace	cULus (NKC.R.E93601 pro USA a NKCR7.E93601 pro Kanadu)
Odporující standardy	IEC/EN 61812-1, IEC/EN 61000-6-2, IEC/EN 61000-6-3, IEC/EN 60068-2-6, EC/EN 60068-2-27, IEC/EN 60028-2-61, DIN 43880, UL 508/CSA C22.2 N° 14-95

POPIS A ROZMĚRY

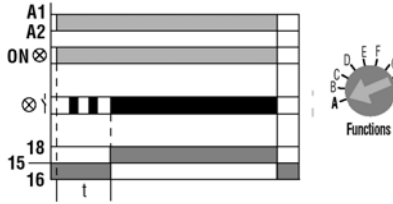


SCHÉMATA ZAPOJENÍ

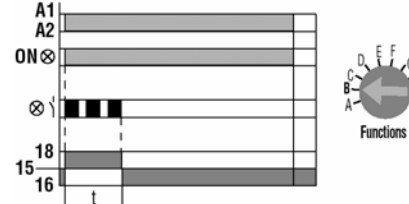


OPERAČNÍ SCHÉMATA

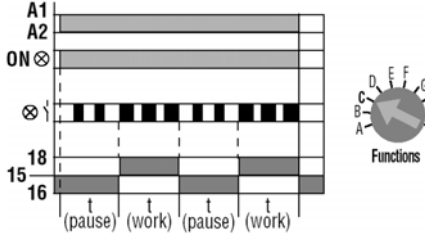
Zpoždění při přitahu. Start po připojení napájecího napětí.



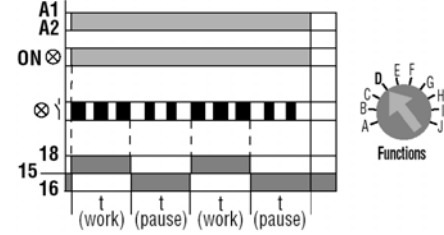
Impuls zadané délky se startem při vybudení relé.



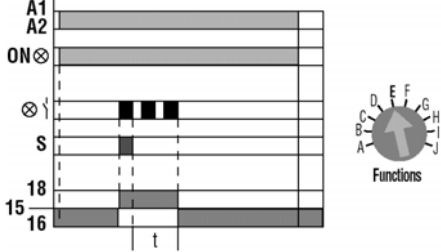
Blikač začínající pauzou OFF. Stejná opakovaná doba impulsu a pauzy.



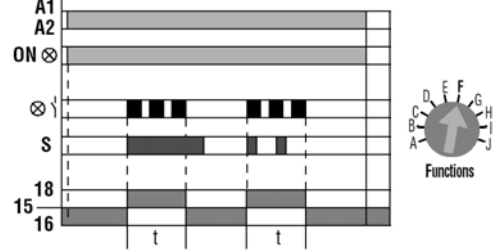
Blikač začínající impulsem ON. Stejná opakovaná doba impulsu a pauzy.



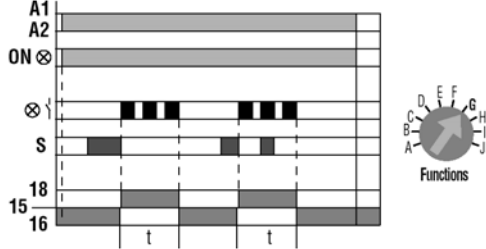
Zpožděný návrat ovládaný externím kontaktem se startem při vypnutí.



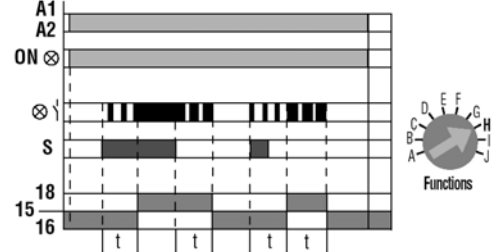
Impuls zadané délky ovládaný externím kontaktem se startem při sepnutí.



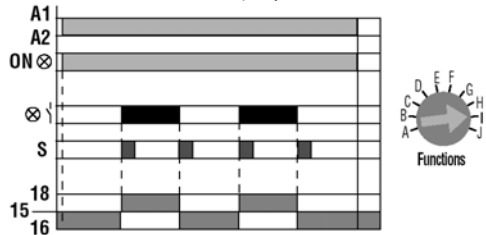
Impuls zadané délky ovládaný externím kontaktem se startem při rozeptnutí.



Zpožděný rozběh/návrat. Zpožděný rozběh se startem při sepnutí externího kontaktu a zpožděný návrat se startem při rozeptnutí externího kontaktu.



Krokové relé ovládané impulsy z externího kontaktu.



Generátor impulsu s pevnou dobou impulsu 0,5s a nastavitelným zpožděním vygenerovaného impulsu.

