



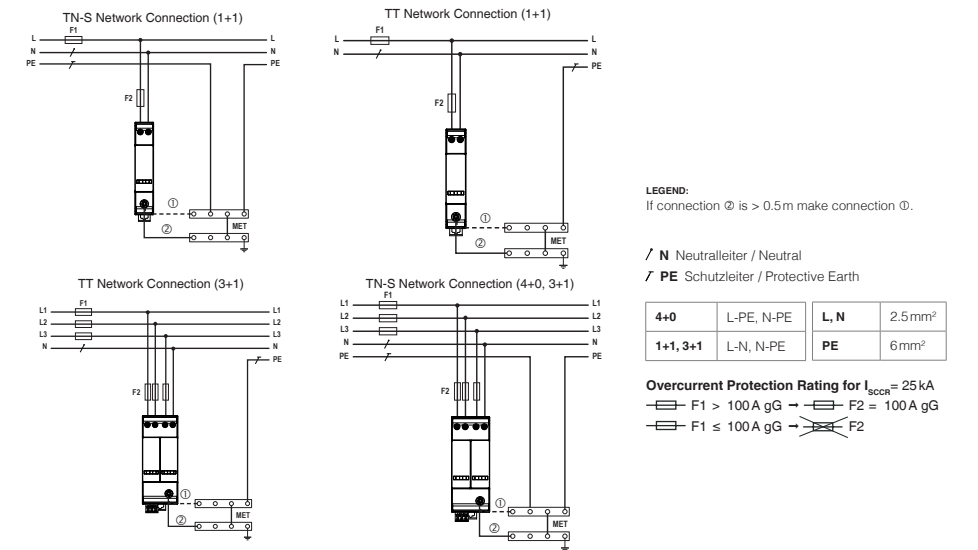
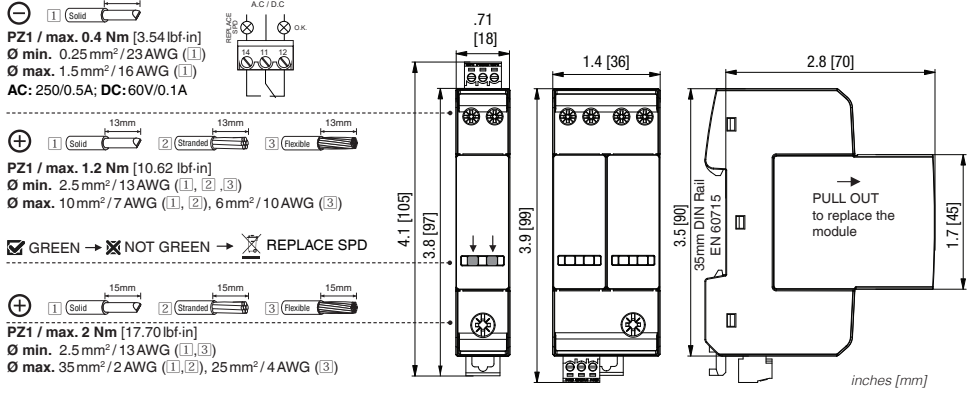
- ⓘ SCARICATORI DI SOVRATENSIONE
- ⒼB SURGE PROTECTION DEVICES
- Ⓓ ÜBERSpannungsABLEITER
- Ⓔ DISPOSITIVOS DE PROTECCIÓN CONTRA SOBRETENSIONES

SG2C...

Lovato
electric

LOVATO ELECTRICS S.P.A.

24020 GORLE (BERGAMO) ITALIA
VIA DON E. MAZZA 12
TEL. 035 4382111
TELEFAX (Nazionale) 035 426220
E-MAIL: info@lovatoelectric.com
Web: www.lovatoelectric.com



LEGEND:
If connection Ø is > 0.5m make connection Ø.

/ N Neutralleiter / Neutral		/ PE Schutzleiter / Protective Earth	
4+0	L-PE, N-PE	L, N	2.5mm ²
1+1, 3+1	L-N, N-PE	PE	6mm ²

Overcurrent Protection Rating for I_{SCCR} = 25kA

— F1 > 100A gG → F2 = 100A gG

— F1 ≤ 100A gG → F2

Configuration	SG2C4PA275(R)	SG2C1NA275(R), SG2C3NA275(R)
Maximum Continuous Operating Voltage (AC)	U _c 275 V	275 V
Nominal Discharge Current (8/20µs)	I _n 20kA	20kA/20kA (L-N / N-PE)
Maximum Discharge Current (8/20µs)	I _{max} 40kA	40kA / 40 kA (L-N / N-PE)
Open Circuit Voltage of Combination Wave Generator (1.2/50 µs)	U _{oc} 6kV	6kV/6kV (L-N / N-PE)
Open Circuit Current of Combination Wave Generator (8/20µs)	I _{cw} 3kA	3kA/3kA (L-N / N-PE)
Short-Circuit Current Rating	I _{SCCR} 25kA	25kA
Voltage Protection Level for Type 2+3	U _p 1.5kV	1.5kV/1.5kV (L-N / N-PE)
Voltage Protection Level for Type 3 only	U _p 1.0kV	1.0kV/1.0kV (L-N / N-PE)
Follow Current Interrupt Rating (AC)	I _{fi} -	- / 100A (L-N / N-PE)
Residual Current Rating (AC)	I _{PE} 5µA	5µA
Altitude / Location / Number of Ports	2000m [6562ft] / Indoor / 1	
Operating Temperature Range	T _s -40 °F to +185 °F [-40 °C to +85 °C]	
Permissible Operating Humidity	RH 5%...95%	
Minimum Distance of any Earthed Conductive Surface	0mm	

WARNING!

This equipment is to be installed by qualified personnel, complying to current standards, to avoid damages or safety hazards.

The manufacturer cannot be held responsible for electrical safety in case of improper use of the equipment.

Products illustrated herein are subject to alterations and changes without prior notice. Technical data and descriptions in the documentation are accurate, to the best of our knowledge, but no liabilities for errors, omissions or contingencies arising there from are accepted.

ATTENTION !

Ces appareils doivent être installés par un personnel qualifié, conformément aux normes en vigueur en matière d'installations, afin d'éviter de causer des dommages à des personnes ou choses.

Le constructeur n'assume aucune responsabilité quant à la sécurité électrique en cas d'utilisation impropre du dispositif.

Les produits décrits dans ce document sont susceptibles d'évoluer ou de subir des modifications à n'importe quel moment. Les descriptions et caractéristiques techniques du catalogue ne peuvent donc avoir aucune valeur contractuelle.

ACHTUNG!

Zur Vermeidung von Personen- und Sachschäden dürfen diese Geräte nur von qualifiziertem Fachpersonal und unter Befolgung der einschlägigen Vorschriften installiert werden.

Bei unzulässiger Benutzung der Vorrichtung übernimmt der Hersteller keine Haftung für die elektrische Sicherheit.

Die in dieser Broschüre beschriebenen Produkte können jederzeit veränderungen, und geändert werden. Die im Katalog enthaltenen Beschreibungen und Daten sind daher sinngemäßlich und ohne Gewähr.

ADVERTENCIA

Este dispositivo debe ser instalado por personal cualificado conforme a la normativa de instalación vigente y sin de evitar daños personales o materiales.

El fabricante no se responsabiliza de la seguridad eléctrica en caso de que el dispositivo no se utilice de forma adecuada.

Los productos descritos en este documento se pueden actualizar o modificar en cualquier momento. Por consiguiente, las descripciones y los datos técnicos aquí contenidos no tienen valor contractual.

UPORZNEŃ!

Tańc zarządzeń s'mi instalować kwalifikowani personel w zgodzie z aktualnymi przepisami i normami pro bezpieczeŃstwo i bezpiecznoŃci os'by i m'ocnoŃci.

Wobec naruszenia warunk'ow z'abezpieczenia bezpieczeŃstwa i bezpieczeŃstwa m'ocnoŃci, producent nie przyjmuje odpowiedzialnoŃci za bezpieczeŃstwo i bezpieczeŃstwo m'ocnoŃci.

Wszystkie dane i opisy s'mi zgodne z aktualnymi przepisami i normami.

AVERTISSEMENT

Ceset'quipement va'être installé de personnel qualifié, in conformit'ede au standard de s'curit'ede, pour eviter les dommages au personnel ou au matériel.

Produit'edeur ne peut'ede constater sa responsabilit'ede en cas de utilisation incorrecte et d'equipement illégitime.

Produit'edeur ne peut'ede constater sa responsabilit'ede en cas de modification de schéma ou de données techniques du document sans avis préalable, ni dans la mesure où les données techniques du catalogue ne peuvent'ede avoir aucune valeur contractuelle.

ATTENZIONE!

Questo apparecchio devono essere installati da personale qualificato, nel rispetto delle vigenti normative impiantistiche, allo scopo di evitare danni a persone o cose.

Il costruttore non si assume responsabilità in merito alla sicurezza elettrica in caso di utilizzo improprio del dispositivo.

I prodotti descritti in questo documento sono suscettibili di qualsiasi modifica, momento di evolvere. Le descrizioni ed i dati del catalogo non possono pertanto avere alcun valore contrattuale.

UWAGA!

W celu unikniecia obrażeń os'by lub uszkodzenia mienia tego typu urz'adzenia musz'ade instalowane przez wykwalifikowany personel, zgodnie z obowiazuj'acym przepisami.

Producent nie przyjmuje na siebie odpowiedzialnoŃci za bezpieczeŃstwo elektryczne w przypadku niewłaŃciwego użyciawizania urz'adzenia.

Produkt'y opisane w niniejszym dokumencie mog'ade byc w kazdej chwili udoskonalone lub zmodyfikowane. Opisany oraz dane katalogowe nie mog'ade miec w zwi'azku z tym zadanej wartosci uiszczenia.

警告!

本设备只能由合格人员根据现行标准进行安装，以避免造成损坏或安全事故。

制造商不负责对设备使用不当导致的电气安全问题。

此处说明的产品可能会变更，恕不提前通知。我们竭力确保本文件中技术数据和说明的准确性，但对于错误、遗漏或由此产生的意外事件概不负责。

ПРЕДУПРЕЖДЕНИЕ!

Во избежание травмы или материального ущерба монтаж должен осуществлять только квалифицированный персонал в соответствии с действующими нормативами.

Производитель не несет ответственность за обеспечение электробезопасности в случае ненадлежащего использования устройства.

Изделия, описанные в настоящем документе, в любой момент могут подвергнуться изменениям или усовершенствованиям. Поэтому каталожные данные и описания не могут рассматриваться как действительные с точки зрения контрактов.

ДИКАТИ!

Во избежание травмы человека или материального ущерба монтаж должен осуществлять только квалифицированный персонал в соответствии с действующими нормативами.

Производитель не несет ответственность за обеспечение электробезопасности в случае ненадлежащего использования устройства.

NOTA. Le informazioni riportate nel presente documento potrebbero essere soggette a modifiche senza preavviso.

NOTE. Contents of this publication can be modified without prior notice.

NOTA. El contenido de este documento podrá modificarse en el futuro sin notificación previa.