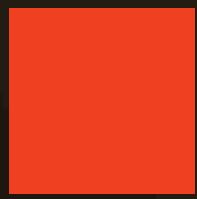


SERIA **PL**atinum



# PRZYCISKI I PRZEŁĄCZNIKI





### SERIA METALOWA Ø22MM LPS

- operatory wykonane ze stopu aluminium i cynku
- wysoka wytrzymałość i odporność na uderzenia
- mocowanie do płyty przy użyciu śrub.

### SERIA METALOWA PŁASKA Ø30MM LPF

- operatory wykonane ze stopu aluminium i cynku
- wysokość głowicy operatora to tylko 4mm
- wysoka wytrzymałość i odporność na uderzenia
- ergonomiczne i funkcjonalne
- mocowanie do płyty przy użyciu śrub.

### SERIA Z TWORZYWA Ø22MM LPC

- operatory wykonane z poliamidu z chromowanym pierścieniem
- montaż adaptera montażowego i zestyków na zatrzaski
- mocowanie do płyty przy użyciu gwintowanej nakrętki.

#### ■ SZYBKI I PROSTY MONTAŻ OPERATORÓW

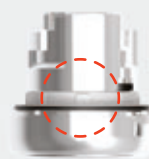
### LPS

METALOWE Ø22mm

- Operator montowany jest w otworze Ø22mm przy użyciu adaptera mocowanego za pomocą **śrub** do płyty montażowej.



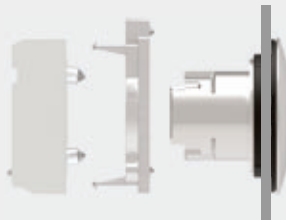
- Operator posiada **gumową uszczelkę** ze żłobieniami stabilizującymi głowicę podczas montażu.



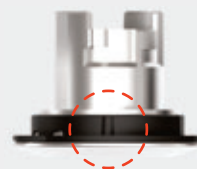
### LPF

METALOWE PŁASKIE Ø30mm

- Operator montowany jest w otworze Ø30mm przy użyciu adaptera, mocowanego na **dwie śruby** do podstawy montażowej, zawieszanej na operatorze.



- Operator posiada **gumową uszczelkę** ze żłobieniami stabilizującymi głowicę podczas montażu.



### LPC

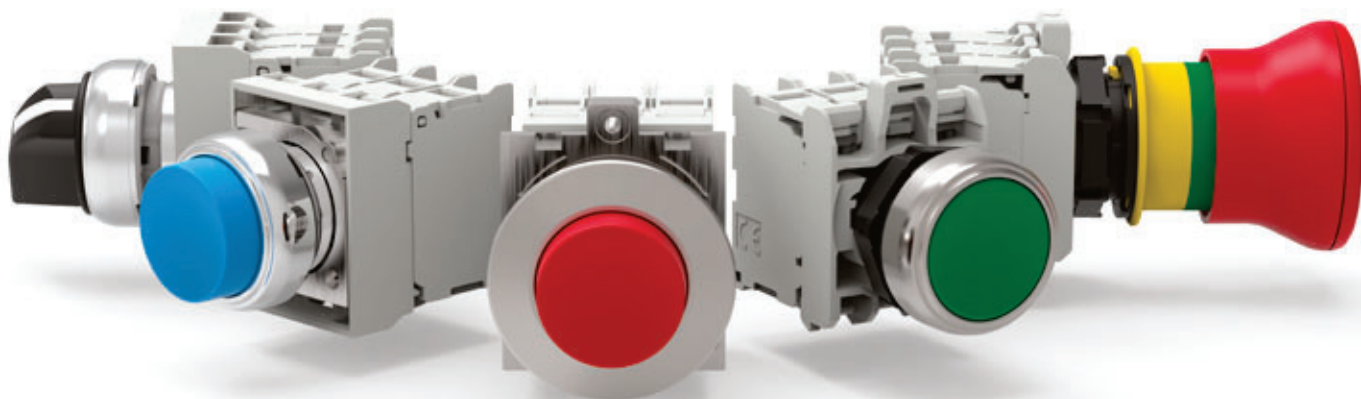
Z TWORZYWA Ø22mm

- Operator montowany jest w otworze Ø22mm przy użyciu **gwintowanej nakrętki**. Adapter montażowy przypina się na **zatrzaski** do operatora.



- Na korpusie przycisków umieszczony jest **bolec antyrotacyjny** uniemożliwiający obracanie się głowicy przycisku na panelu podczas montażu.
- Bolec antyrotacyjny na operatorze chowa się wewnątrz uszczelki, jeśli montaż odbywa się w otworach bez wycięcia referencyjnego przeciwdziałającego rotacji.
- Adaptery montażowe i elementy mechaniczne posiadają **czytelne i widoczne znaczniki montażowe**, które sprawiają, że montaż zatrzaskowy operatora i adaptera jest intuicyjny.





### WYSOKI STOPIEŃ OCHRONY: IP66, IP67 i IP69K

Przyciski i przełączniki zostały przetestowane wg wymogów dla stopnia ochrony IP66, IP67, IP69K i typu 4X wg UL i mogą być stosowane nawet w ciężkich warunkach pracy.

### ELEGANCJA I ERGONOMICZNY PROJEKT

Wszystkie elementy serii prezentują ergonomiczne wykonanie i jednocześnie dbałość o szczegóły.

### WYSOKA TRWAŁOŚĆ MECHANICZNA OPERATORÓW

Wysoka jakość umożliwia przyciskom wykonanie 5 000 000 operacji, przyciskom dwu i trzyklawiszowym 1 000 000 operacji a przyciskom do zatrzymania awaryjnego (grzybkowym) 300 000.

### MATERIAŁY ODPORNE NA OLEJE I ROZPUSZCZALNIKI WĘGLOWODOROWE

### MOŻLIWOŚĆ PERSONALIZACJI

W celu ułatwienia zarządzania magazynem istnieje możliwość zakupu przycisków bez wkładów głowic, które są dostępne jako osobne akcesoria. Pozwala to na szybkie, samodzielne skompletowanie przycisków dwustanowych i z samoczynnym powrotem.

### STANDARYZACJA NA WYSOKIM POZIOMIE

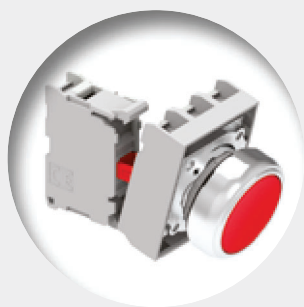
Elementy stykowe, źródła światła LED i szeroka gama akcesoriów są wspólne dla wszystkich typów serii.

### SZEROKI ZAKRES TEMPERATURY PRACY

Temperatura pracy od -25° do +70°C.

### CERTYFIKATY

cULus, EAC, RINA i CCC.

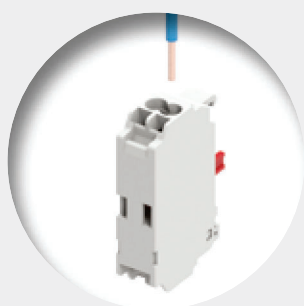


#### ■ ZESTYKI

- Wspólne dla wszystkich operatorów serii PLATINUM
- Niewielkie wymiary
- Wysoka przewodność elektryczna - 5V 1mA
- Możliwość montażu do 9 zestyków
- Wersje z zaciskami śrubowymi, sprężynowymi (push in), Faston i do montażu na tylnej pokrywie obudów LPZP
- Działanie zestyków: podwójna przerwa, bezpośrednie otwieranie styków NC, samoczyszczące
- Montaż zestyków elektrycznych i opraw lampek LED na adapterze dokonuje się na **zatrzaski**
- **Zadziałanie zestyków montowanych w pozycji centralnej jest standardem** w przyciskach niepodświetlanych z samoczynnym powrotem, dwustanowych, do zatrzymania awaryjnego (grzybkowych) i przełącznikach.

#### ■ ŹRÓDŁA ŚWIATŁA O WYSOKIEJ JASNOŚCI ŚWIECENIA

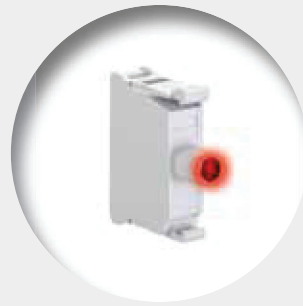
- Niewielkie wymiary
- Trwałość elektryczna: 100 000 h
- Wersje z zaciskami śrubowymi, sprężynowymi (push in) i do montażu na tylnej pokrywie obudów LPZP...
- Ochrona przepięciowa
- Odporne na drgania
- Ochrona przed zarzeniem w przypadku obecności prądów indukowanych w przewodach
- Zmniejszenie zjawiska migotania
- Wykonania ze światłem ciągłym i pulsującym
- Zasilanie: 12...30VAC/DC, 85...140VAC, 185...265VAC.
- Element testowy podłączony do każdego źródła światła umożliwia, przy użyciu jednego przycisku, sprawdzenie czy wszystkie źródła światła działają poprawnie.



#### ■ ZESTYKI I ŹRÓDŁA ŚWIATŁA LED Z TECHNOLOGIĄ PUSH IN

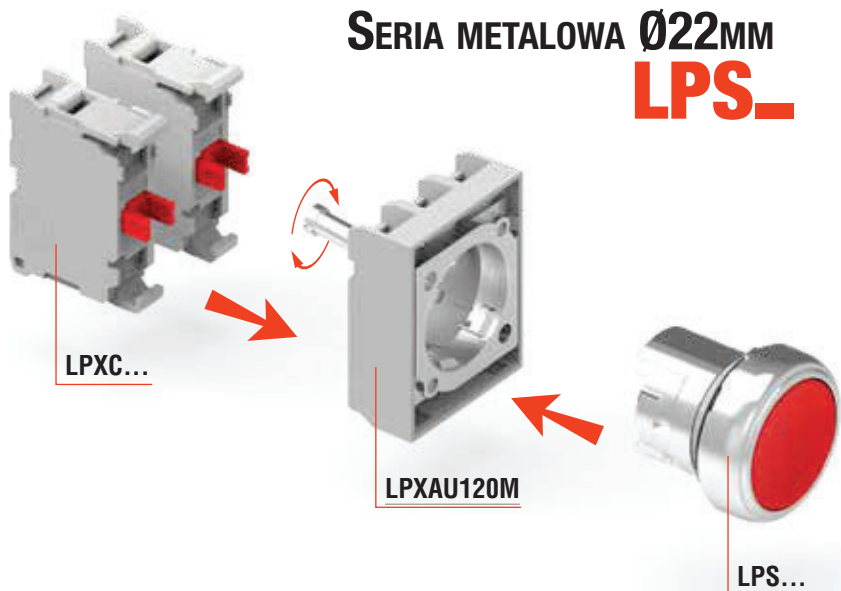
Technologia **PUSH IN** skraca czas montażu przewodów sztywnych (druć) lub zaciśniętych w końcówkach tulejkowych. Przewód jest po prostu wciskany w zacisk bez użycia śrubokręta. Siła zaciskania przewodu gwarantuje połączenie nawet w przypadku występowania drgań i/lub wibracji.

*Technologia "push in"*

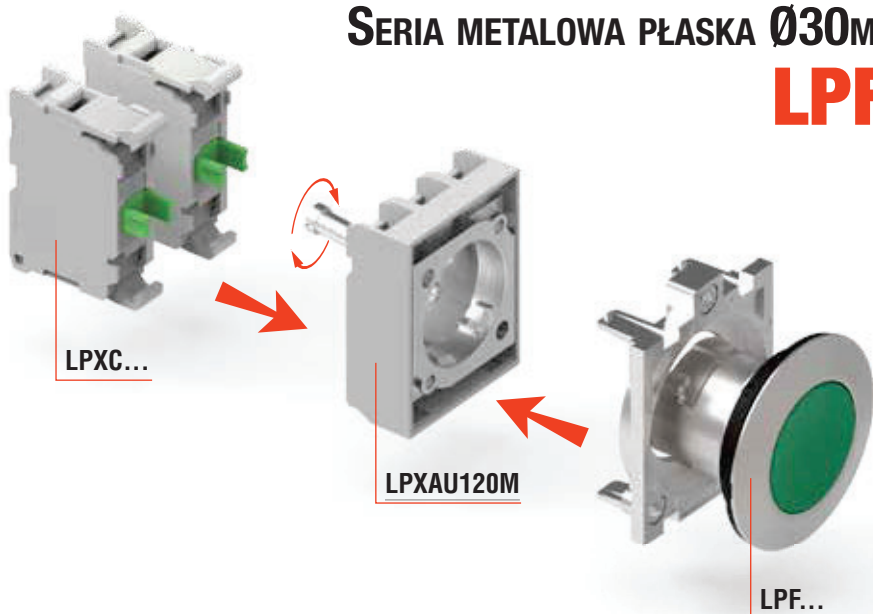


# MODUŁOWOŚĆ

## SERIA METALOWA Ø22MM **LPS\_**



## SERIA METALOWA PŁASKA Ø30MM **LPF\_**



## SERIA PLASTIKOWA Ø22MM **LPC\_**




# PRZYCISKI


## SAMOCZYNNY POWRÓT

Kolor	Ø22mm metal	Ø30mm metal / płaskie	Ø22mm plastik
			
■	LPSB102	LPFB102	LPCB102
■	LPSB103	LPFB103	LPCB103
■	LPSB104	LPFB104	LPCB104
■	LPSB105	LPFB105	LPCB105
■	LPSB106	LPFB106	LPCB106
□	LPSB108	LPFB108	LPCB108

WYSTAJĄCE			
			
■	LPSB202	LPFB202	LPCB202
■	LPSB203	LPFB203	LPCB203
■	LPSB204	LPFB204	LPCB204
■	LPSB205	LPFB205	LPCB205
■	LPSB206	LPFB206	LPCB206
□	LPSB208	LPFB208	LPCB208

OSŁONIĘTE			
			
■	LPSB302	—	LPCB302
■	LPSB303	—	LPCB303
■	LPSB304	—	LPCB304
■	LPSB305	—	LPCB305
■	LPSB306	—	LPCB306
□	LPSB308	—	LPCB308

## SAMOCZYNNY POWRÓT, Z SYMBOLEM

Kolor	Symbol	Ø22mm metal	Ø30mm metal / płaskie	Ø22mm plastik
				

■	0	LPSB1102	LPFB1102	LPCB1102
■	0	LPSB1104	LPFB1104	LPCB1104
■	I	LPSB1113	LPFB1113	LPCB1113
□		LPSB1118	LPFB1118	LPCB1118
■	II	LPSB1123	LPFB1123	LPCB1123
□		LPSB1128	LPFB1128	LPCB1128
■	STOP	LPSB1132	LPFB1132	LPCB1132
■		LPSB1134	LPFB1134	LPCB1134
■	←	LPSB1142	LPFB1142	LPCB1142
□		LPSB1148	LPFB1148	LPCB1148
■	↑	LPSB1152	LPFB1152	LPCB1152
□		LPSB1158	LPFB1158	LPCB1158
■	START	LPSB1163	LPFB1163	LPCB1163
□		LPSB1168	LPFB1168	LPCB1168
■	R	LPSB1176	LPFB1176	LPCB1176
□		LPSB1178	LPFB1178	LPCB1178
■	RESET	LPSB1196	LPFB1196	LPCB1196
■	↔	LPSB1502	LPFB1502	LPCB1502
■	↔	LPSB1512	LPFB1512	LPCB1512

WYSTAJĄCE				
				
■	0	LPSB2102	LPFB2102	LPCB2102
■		LPSB2104	LPFB2104	LPCB2104
■	STOP	LPSB2132	LPFB2132	LPCB2132
■		LPSB2134	LPFB2134	LPCB2134

## SAMOCZYNNY POWRÓT, PODŚWIETLANE

Kolor	Ø22mm metal	Ø30mm metal / płaskie	Ø22mm plastik
			
■	LPSBL103	LPFBL103	LPCBL103
■	LPSBL104	LPFBL104	LPCBL104
■	LPSBL105	LPFBL105	LPCBL105
■	LPSBL106	LPFBL106	LPCBL106
□	Przezroczyste	LPSBL107	LPFBL107

WYSTAJĄCE			
			
■	LPSBL203	LPFBL203	LPCBL203
■	LPSBL204	LPFBL204	LPCBL204
■	LPSBL205	LPFBL205	LPCBL205
■	LPSBL206	LPFBL206	LPCBL206
□	Przezroczyste	LPSBL207	LPFBL207

## DWUSTANOWE

Kolor	Ø22mm metal	Ø30mm metal / płaskie	Ø22mm plastik
			
■	LPSQ102	LPFQ102	LPCQ102
■	LPSQ103	LPFQ103	LPCQ103
■	LPSQ104	LPFQ104	LPCQ104
■	LPSQ105	LPFQ105	LPCQ105
■	LPSQ106	LPFQ106	LPCQ106
□	LPSQ108	LPFQ108	LPCQ108



WYSTAJĄCE			
			
■	LPSQ202	LPFQ202	LPCQ202
■	LPSQ203	LPFQ203	LPCQ203
■	LPSQ204	LPFQ204	LPCQ204
■	LPSQ205	LPFQ205	LPCQ205
■	LPSQ206	LPFQ206	LPCQ206
□	LPSQ208	LPFQ208	LPCQ208

## DWUSTANOWE, PODŚWIETLANE

Kolor	Ø22mm metal	Ø30mm metal / płaskie	Ø22mm plastik
			
■	LPSQL103	LPFQL103	LPCQL103
■	LPSQL104	LPFQL104	LPCQL104
■	LPSQL105	LPFQL105	LPCQL105
■	LPSQL106	LPFQL106	LPCQL106
□	Przezroczyste	LPSQL107	LPFQL107

WYSTAJĄCE			
			
■	LPSQL203	LPFQL203	LPCQL203
■	LPSQL204	LPFQL204	LPCQL204
■	LPSQL205	LPFQL205	LPCQL205
■	LPSQL206	LPFQL206	LPCQL206
□	Przezroczyste	LPSQL207	LPFQL207

## MECHANICZNE KASOWANIE, SAMOPOWRÓT

Kolor	Ø22mm metal	Ø22mm plastik
		
■	LPSR1002	LPCR1002
■	LPSR1003	LPCR1003
■	LPSR1004	LPCR1004
■	LPSR1006	LPCR1006
■ (RESET)	LPSR1196	LPCR1196
		
■	LPSR2004	LPCR2004

● Z napisem "RESET" na operatorze.  
Nie należy stosować w obudowach LPZ...

## GŁOWICE LAMPEK


Kolor	Ø22mm metal	Ø30mm metal / płaskie	Ø22mm plastik
			
■	LPSL3	LPFL3	LPL3
■	LPSL4	LPFL4	LPL4
■	LPSL5	LPFL5	LPL5
■	LPSL6	LPFL6	LPL6
□	Przezroczyste	LPSL7	LPFL7
⚡	Przezro.	LPSL1187	LPFL1187

⚡ Z symbolem wskazującym niebezpieczne napięcie (IEC/EN/BS 60417 5036-a).


## LAMPKI

### JEDNOCZĘŚCIOWE LAMPKI LED, ŚWIATŁO CIĄGŁE

Plastikowe Ø22mm				
Kolor LED	12VAC/DC	24VAC/DC	48VAC/DC	110...120VAC

				
■	LPMLA1	LPMLB1	LPMLD1	LPMLE1
■	LPMLA3	LPMLB3	LPMLD3	LPMLE3
■	LPMLA4	LPMLB4	LPMLD4	LPMLE4
■	LPMLA5	LPMLB5	LPMLD5	LPMLE5
■	LPMLA6	LPMLB6	LPMLD6	LPMLE6
□	Przezro.	LPMLA7	LPMLB7	LPMLD7

Kolor LED	230VAC	380...415VAC	110...125VDC	220VDC
-----------	--------	--------------	--------------	--------

				
■	LPMLM1	LPMLP1	LPMLF1	LPMLN1
■	LPMLM3	LPMLP3	LPMLF3	LPMLN3
■	LPMLM4	LPMLP4	LPMLF4	LPMLN4
■	LPMLM5	LPMLP5	LPMLF5	LPMLN5
■	LPMLM6	LPMLP6	LPMLF6	LPMLN6
□	Przezro.	LPMLM7	LPMLP7	LPMLF7

# PRZELĄCZNIKI

## POKRĘTŁO

Typ	Ø22mm metal	Ø30mm metal / plaskie	Ø22mm plastik
2 POZYCJE			
↙	LPSS120	LPFS120	LPCS120
↘	LPSS121	LPFS121	LPCS121
3 POZYCJE			
↙	LPSS130	LPFS130	LPCS130
↘	LPSS131	LPFS131	LPCS131
↙↘	LPSS132	LPFS132	LPCS132
↘↙	LPSS133	LPFS133	LPCS133

## POKRĘTŁO DŁUGIE

Typ	Ø22mm metal	Ø30mm metal / plaskie	Ø22mm plastik
2 POZYCJE			
↙	LPSS220	LPFS220	LPCS220
↘	LPSS221	LPFS221	LPCS221
3 POZYCJE			
↙	LPSS230	LPFS230	LPCS230
↘	LPSS231	LPFS231	LPCS231
↙↘	LPSS232	LPFS232	LPCS232
↘↙	LPSS233	LPFS233	LPCS233

## POKRĘTŁO, PODŚWIETLANE

Typ	Kolor	Ø22mm metal	Ø30mm metal / plaskie	Ø22mm plastik	
2 POZYCJE					
↙	■	LPSSL1203	LPFSL1203	LPCSL1203	
	■	LPSSL1204	LPFSL1204	LPCSL1204	
	■	LPSSL1205	LPFSL1205	LPCSL1205	
	■	LPSSL1206	LPFSL1206	LPCSL1206	
	□ Przeźro.	LPSSL1208	LPFSL1208	LPCSL1208	
	■	LPSSL1213	LPFSL1213	LPCSL1213	
	■	LPSSL1214	LPFSL1214	LPCSL1214	
	■	LPSSL1215	LPFSL1215	LPCSL1215	
↘	■	LPSSL1216	LPFSL1216	LPCSL1216	
	□ Przeźro.	LPSSL1218	LPFSL1218	LPCSL1218	
	↙↘	■	LPSSL1303	LPFSL1303	LPCSL1303
		■	LPSSL1304	LPFSL1304	LPCSL1304
		■	LPSSL1305	LPFSL1305	LPCSL1305
		■	LPSSL1306	LPFSL1306	LPCSL1306
		□ Przeźro.	LPSSL1308	LPFSL1308	LPCSL1308
		■	LPSSL1313	LPFSL1313	LPCSL1313
■		LPSSL1314	LPFSL1314	LPCSL1314	
■		LPSSL1315	LPFSL1315	LPCSL1315	
↘↙	■	LPSSL1316	LPFSL1316	LPCSL1316	
	□ Przeźro.	LPSSL1318	LPFSL1318	LPCSL1318	
	■	LPSSL1323	LPFSL1323	LPCSL1323	
	■	LPSSL1324	LPFSL1324	LPCSL1324	
	■	LPSSL1325	LPFSL1325	LPCSL1325	
	■	LPSSL1326	LPFSL1326	LPCSL1326	
	□ Przeźro.	LPSSL1328	LPFSL1328	LPCSL1328	
	■	LPSSL1333	LPFSL1333	LPCSL1333	
↙↘↙	■	LPSSL1334	LPFSL1334	LPCSL1334	
	■	LPSSL1335	LPFSL1335	LPCSL1335	
	■	LPSSL1336	LPFSL1336	LPCSL1336	
	□ Przeźro.	LPSSL1338	LPFSL1338	LPCSL1338	

## OBROTOWE

Typ	Ø22mm metal	Ø30mm metal / plaskie	Ø22mm plastik
2 POZYCJE			
↙	LPSS420	LPFS420	LPCS420
↘	LPSS421	LPFS421	LPCS421
3 POZYCJE			
↙	LPSS430	LPFS430	LPCS430
↘	LPSS431	LPFS431	LPCS431
↙↘	LPSS432	LPFS432	LPCS432
↘↙	LPSS433	LPFS433	LPCS433

## KLUCZ

Typ	Ø22mm metal	Ø30mm metal / plaskie	Ø22mm plastik
2 POZYCJE			
↙	LPSS320	LPFS320	LPCS320
	LPSS320R®	LPFS320R®	LPCS320R®
↘	LPSS321	LPFS321	LPCS321
	LPSS321R®	LPFS321R®	LPCS321R®
↙↘	LPSS340	LPFS340	LPCS340
	LPSS340R®	LPFS340R®	LPCS340R®
3 POZYCJE			
↙	LPSS330	LPFS330	LPCS330
	LPSS330R®	LPFS330R®	LPCS330R®
↘	LPSS331	LPFS331	LPCS331
	LPSS331R®	LPFS331R®	LPCS331R®
↙↘	LPSS332	LPFS332	LPCS332
	LPSS332R®	LPFS332R®	LPCS332R®
↘↙	LPSS333	LPFS333	LPCS333
	LPSS333R®	LPFS333R®	LPCS333R®
↙↘↙	LPSS350	LPFS350	LPCS350
	LPSS350R®	LPFS350R®	LPCS350R®
↘↙↘	LPSS360	LPFS360	LPCS360
	LPSS360R®	LPFS360R®	LPCS360R®
↙↘↙↘	LPSS370	LPFS370	LPCS370
	LPSS370R®	LPFS370R®	LPCS370R®
↘↙↘↙	LPSS380	LPFS380	LPCS380
	LPSS380R®	LPFS380R®	LPCS380R®
↙↘↙↘↙	LPSS390	LPFS390	LPCS390
	LPSS390R®	LPFS390R®	LPCS390R®

Rodzaje pozycji przełączników



## POTENCJOMETRY

### JEDNOCZĘŚCIOWE

Wartość rezystancji	Ø22mm plastik
Pojedynczy obrót	
1kΩ	LPCPA001
2.5kΩ	LPCPA002
5kΩ	LPCPA005
10kΩ	LPCPA010
50kΩ	LPCPA050
100kΩ	LPCPA100
500kΩ	LPCPA500

# PRZYCISKI GRZYBKOWE

## SAMOCZYNNY POWRÓT

Kolor	Ø22mm metal	Ø22mm plastik
Ø40mm		
■	LPSB6142	LPCB6142
■	LPSB6143	LPCB6143
■	LPSB6144	LPCB6144
■	LPSB6145	LPCB6145
■	LPSB6146	LPCB6146
Ø60mm		
■	LPSB6162	LPCB6162
■	LPSB6163	LPCB6163
■	LPSB6164	LPCB6164
■	LPSB6165	LPCB6165
■	LPSB6166	LPCB6166

## BLOKOWANE

Kolor	Typ	Ø22mm metal	Ø22mm plastik
Odblokowanie przez pociągnięcie Ø40mm			
■	zatrzymanie normalne	LPSB6742	LPCB6742
■	zatrzymanie awaryjne, wg ISO 13850	LPSB6744	LPCB6744
Odblokowanie przez obrót Ø30mm			
■	zatrzymanie awaryjne, wg ISO 13850	LPSB6634	LPCB6634
Odblokowanie przez obrót Ø40mm			
■	zatrzymanie normalne	LPSB6642	LPCB6342
■	zatrzymanie normalne	—	LPCB6344
■	zatrzymanie awaryjne, wg ISO 13850	LPSB6644	LPCB6644
Odblokowanie kluczem Ø40mm			
■	zatrzymanie normalne	LPSB6842	LPCB6842
		LPSB6842R®	LPCB6842R®
■	zatrzymanie awaryjne, wg ISO 13850	LPSB6844	LPCB6844
		LPSB6844R®	LPCB6844R®

® Dostępne są wykonania z różnym typem klucza. Należy uzupełnić kod zamówienia o odpowiednią kombinację cyfr i liter definiującą typ klucza. Dostępne wersje: 421E, 458A, 520E, 3131A, 3433E. Przykład: LPCS320R421E.

## SYGNALIZATORY DŹWIĘKOWE

### JEDNOCZĘŚCIOWE

Stopień ochrony	IP40	IP66, IP67, IP69K UL Typ 4X
Natężenie dźwięków przy 2800Hz	90dB/10cm	80dB/10cm
Ciągły lub przerywany		
9...15VAC/DC	LPCZSA	LPCZSAIP
18...30VAC/DC	LPCZSB	LPCZSBIP
85...140VAC/DC	LPCZSE	LPCZSEIP
185...265AC/DC	LPCZSM	LPCZSMIP

## SAMOCZYNNY POWRÓT, PODŚWIETLANE

Kolor	Ø22mm metal	Ø22mm plastik
Ø40mm		
■	LPSBL6143	LPCBL6143
■	LPSBL6144	LPCBL6144
■	LPSBL6145	LPCBL6145
■	LPSBL6146	LPCBL6146
□	LPSBL6148	LPCBL6148

## BLOKOWANE, PODŚWIETLANE

Kolor	Typ	Ø22mm metal	Ø22mm plastik
Odblokowanie przez obrót Ø40mm			
■	zatrzymanie normalne	LPSBL6643	LPCBL6643
■	zatrzymanie normalne	LPSBL6645	LPCBL6645
■	zatrzymanie normalne	LPSBL6646	LPCBL6646
■	zatrzymanie awaryjne, wg ISO 13850	LPSBL6644	LPCBL6644

## ZESTYKI Z FUNKCJĄ SAMOKONTROLI

Zestyki z funkcją samokontroli do blokowanych przycisków grzybkowych niepodświetlanych.

Funkcja	Kod
	1NC LPXC01SM
	2NC LPXC02SM

## INTERFEJSY

### KOMUNIKACJI

Opis	Ø30mm metal / plastik	Ø22mm plastik
USB		
A/A żeńskie	LFPD01	LPCD01
A/A żeńskie, kabel 0,5m	LFPD01L050	LPCD01L050
A/A żeńskie, kabel 1m	LFPD01L100	LPCD01L100
A/B żeńskie	LFPD03	LPCD03
B/A żeńskie	LFPD05	LPCD05
RJ45		
Ethernet	LFPD06	LPCD06
Ethernet, kabel 1m	LFPD06L100	LPCD06L100

## DWUKLAWISZOWE

### SAMOCZYNNY POWRÓT

Kolor	Symbol	Ø22mm metal	Ø22mm plastik
2 KRYTE			
■ ■	—	LPSB7112	LPCB7112
■ ■	—	LPSB7113	LPCB7113
□ ■	—	LPSB7114	LPCB7114
■ ■	I-0	LPSB7122	LPCB7122
■ ■	I-0	LPSB7123	LPCB7123
□ ■	I-0	LPSB7124	LPCB7124
■ ■	Start/Stop	LPSB7133	LPCB7133
■ ■	↕	LPSB7191	LPCB7191
1 KRYTY 1 WYSTAJĄCY			
■ ■	—	LPSB7212	LPCB7212
■ ■	—	LPSB7213	LPCB7213
□ ■	—	LPSB7214	LPCB7214
■ ■	I-0	LPSB7222	LPCB7222
■ ■	I-0	LPSB7223	LPCB7223
□ ■	I-0	LPSB7224	LPCB7224
■ ■	Start/Stop	LPSB7233	LPCB7233

### SAMOCZYNNY POWRÓT, PODŚWIETLANY WSKAŹNIK

Kolor	Symbol	Ø22mm metal	Ø22mm plastik
2 KRYTE			
■ ■	—	LPSBL7112	LPCBL7112
■ ■	—	LPSBL7113	LPCBL7113
□ ■	—	LPSBL7114	LPCBL7114
■ ■	I-0	LPSBL7122	LPCBL7122
■ ■	I-0	LPSBL7123	LPCBL7123
□ ■	I-0	LPSBL7124	LPCBL7124
■ ■	Start/Stop	LPSBL7133	LPCBL7133
■ ■	↕	LPSBL7191	LPCBL7191
1 KRYTY 1 WYSTAJĄCY			
■ ■	—	LPSBL7212	LPCBL7212
■ ■	—	LPSBL7213	LPCBL7213
□ ■	—	LPSBL7214	LPCBL7214
■ ■	I-0	LPSBL7222	LPCBL7222
■ ■	I-0	LPSBL7223	LPCBL7223
□ ■	I-0	LPSBL7224	LPCBL7224
■ ■	Start/Stop	LPSBL7233	LPCBL7233

## TRZYKLAWISZOWE

### SAMOCZYNNY POWRÓT

Symbol	Ø22mm metal	Ø22mm plastik
2 KRYTE ŚRODKOWY WYSTAJĄCY		
⊥ STOP 	LPSB7345	LPCB7345
↑ STOP ↓	LPSB7355	LPCB7355
→ STOP ←	LPSB7365	LPCB7365
↗ STOP ↘	LPSB7375	LPCB7375

## JOYSTICKI

	Typ	Liczba zestyków	Ø22mm metal
BEZ BLOKADY MECHANICZNEJ, W KOMPLECIE ZESTYKI POMOCNICZE			
	•	2NO	LPSJ200
	•	2NO	LPSJ201
	•••	4NO	LPSJ400
	•••	4NO	LPSJ401
Z BLOKADĄ MECHANICZNĄ, W KOMPLECIE ZESTYKI POMOCNICZE			
	•	2NO	LPSJ210
	•	2NO	LPSJ211
	•••	4NO	LPSJ410
	•••	4NO	LPSJ411

### Pozycje joysticka

•	2 niestabilne	•	2 stabilne
•••	4 niestabilne	•••	4 stabilne

### AKCESORIA

Opis	Ø22mm metal
oprawa etykiet, 2-4 kierunki	LPSXU101



# ADAPTERY MONTAŻOWE

Funkcja	Ø22mm i Ø30mm metal	Ø22mm plastik
	<b>LPXAU120M</b>	<b>LPXAU120</b>
Adaptory montażowe z zestykami.		
	<b>LPXE10M</b>	<b>LPXE10</b>
	<b>LPXE01M</b>	<b>LPXE01</b>

# ZESTYKI

Funkcja	Zaciski śrubowe	Zaciski sprężynowe	Zaciski Faston
	<b>LPXC10</b>	<b>LPXCS10</b>	<b>LPXCF10</b>
		—	—
	<b>LPXC10A</b>	—	—
	<b>LPXC01</b>	<b>LPXCS01</b>	<b>LPXCF01</b>
		—	—
	<b>LPXC01D</b>	—	—

- Do przycisków dwustanowych należy stosować LPXC10A (NOO) lub LPXC01 (NC). Nie stosować z przyciskami dwustanowymi.
- Zestyk normalnie otwarty działający z wyprzedzeniem; do przycisków dwustanowych.
- Działanie bezpośrednio zgodnie z normą IEC/EN/BS 60947-5-1.
- Zestyk normalnie zamknięty działający z opóźnieniem.

# ŹRÓDŁA ŚWIATŁA



Pełna ochrona przed przepięciami, przed zarzeniem w przypadku prądów indukowanych w przewodach i redukcja migotania.

Kolor	Zaciski	12...30VAC/DC	85...140VAC	185...265VAC
-------	---------	---------------	-------------	--------------

ŚWIATŁO CIĄGŁE					
	Śrubowe	<b>LPXLPB3</b>	<b>LPXLPE3</b>	<b>LPXLPM3</b>	
		<b>LPXLPB4</b>	<b>LPXLPE4</b>	<b>LPXLPM4</b>	
		<b>LPXLPB5</b>	<b>LPXLPE5</b>	<b>LPXLPM5</b>	
		<b>LPXLPB6</b>	<b>LPXLPE6</b>	<b>LPXLPM6</b>	
		<b>LPXLPB8</b>	<b>LPXLPE8</b>	<b>LPXLPM8</b>	
		Sprężynowe	<b>LPXLPB3</b>	<b>LPXLPE3</b>	<b>LPXLPM3</b>
			<b>LPXLPB4</b>	<b>LPXLPE4</b>	<b>LPXLPM4</b>
			<b>LPXLPB5</b>	<b>LPXLPE5</b>	<b>LPXLPM5</b>
	<b>LPXLPB6</b>		<b>LPXLPE6</b>	<b>LPXLPM6</b>	
	<b>LPXLPB8</b>		<b>LPXLPE8</b>	<b>LPXLPM8</b>	

ŚWIATŁO PULSUJĄCE				
	Śrubowe	<b>LPXLFB3</b>	<b>LPXLFE3</b>	<b>LPXLFM3</b>
		<b>LPXLFB4</b>	<b>LPXLFE4</b>	<b>LPXLFM4</b>
		<b>LPXLFB5</b>	<b>LPXLFE5</b>	<b>LPXLFM5</b>
		<b>LPXLFB6</b>	<b>LPXLFE6</b>	<b>LPXLFM6</b>
		<b>LPXLFB8</b>	<b>LPXLFE8</b>	<b>LPXLFM8</b>

Prosta ochrona przed przepięciami.

Kolor	Zaciski	12...30 VAC/DC	48 VAC/DC	85...140 VAC/DC	185...265 VAC/DC
-------	---------	----------------	-----------	-----------------	------------------

ŚWIATŁO CIĄGŁE					
	Śrubowe	<b>LPXLEB3</b>	<b>LPXLED3</b>	<b>LPXLEE3</b>	<b>LPXLEM3</b>
		<b>LPXLEB4</b>	<b>LPXLED4</b>	<b>LPXLEE4</b>	<b>LPXLEM4</b>
		<b>LPXLEB5</b>	<b>LPXLED5</b>	<b>LPXLEE5</b>	<b>LPXLEM5</b>
		<b>LPXLEB6</b>	<b>LPXLED6</b>	<b>LPXLEE6</b>	<b>LPXLEM6</b>
		<b>LPXLEB8</b>	<b>LPXLED8</b>	<b>LPXLEE8</b>	<b>LPXLEM8</b>

Ø 18...30VAC/DC

# AKCESORIA

Opis	Ø22mm metal	Ø30mm metal / plaste	Ø22mm plastik
<b>OGÓLNE</b>			
Adapter do zmiany średnicy otworów z 30mm na Ø22mm do przycisków grzybkowych	<b>LPXA161M</b>	—	<b>LPXA161</b>
Adapter do zmiany średnicy otworów z 30mm na Ø22mm do przycisków i przełączników	<b>LPXA162M</b>	—	<b>LPXA162</b>
Klucz nasadowy do przykręcania nakrętek mocujących	—	—	<b>LPXA200</b>
Przezroczysty dyfuzor do przycisków dwuklawiszowych	<b>LPSXA127</b>	—	<b>LPXA127</b>
Plastikowa nakrętka do montażu operatora	—	<b>LPFXAU00</b>	—
Plastikowa nakrętka do montażu operatora	—	—	<b>LPXAU00</b>
Metalowa nakrętka do montażu operatora	—	—	<b>LPXAU01</b>
Zatyczka z nakrętką do nieużywanych otworów (szara)	<b>LPSXA130</b>	<b>LPFXA130</b>	<b>LPXA130</b>
Zatyczka z nakrętką do nieużywanych otworów (czarna)	<b>LPSXA130B</b>	—	<b>LPXA130B</b>
Adapter do montażu przycisków na szynie DIN, szerokość 35mm	<b>LPXDIN</b>	—	<b>LPXDIN</b>
Trzpień do przycisków kasowania mechanicznego (l=150mm)	<b>LPXA150</b>	—	<b>LPXA150</b>
<b>OPRAWY I ETYKIETY</b>			
Oprawa etykiety typu LPXAU109 i LPXAU203 (czarna)	<b>LPXAU100</b>	<b>LPFXAU100</b>	<b>LPXAU100</b>
Oprawa etykiety typu LPXAU109 i LPXAU203 (szara)	—	<b>LPFXAU100G</b>	—
Posrebrzana tabliczka do grawerowania do oprawy LPXAU100	<b>LPXAU109</b>	<b>LPXAU109</b>	<b>LPXAU109</b>
Czysta etykieta do opisanie	<b>LPXAU203</b>	<b>LPXAU203</b>	<b>LPXAU203</b>
Oprawa etykiety typu LPXAU108 (czarna)	<b>LPXAU105</b>	<b>LPFXAU105</b>	<b>LPXAU105</b>
Oprawa etykiety typu LPXAU108 (szara)	—	<b>LPFXAU105G</b>	—
Posrebrzana tabliczka do grawerowania do oprawy LPXAU105	<b>LPXAU108</b>	<b>LPXAU108</b>	<b>LPXAU108</b>
Oprawa etykiety typu LPXAU202 (papier) lub LPXAU201 (plastik)	<b>LPXAU102</b>	—	<b>LPXAU102</b>
Czysta etykieta papierowa do oprawy LPXAU102	<b>LPXAU202</b>	—	<b>LPXAU202</b>
Czysta etykieta plastikowa do oprawy LPXAU102	<b>LPXAU201</b>	—	<b>LPXAU201</b>
Osona z tworzywa do etykiety papierowej LPXAU202 (przezroczysta)	<b>LPXAU200</b>	—	<b>LPXAU200</b>
<b>OSŁONY</b>			
Gumowa osłona do przycisków krytych	<b>LPXAU13</b>	—	<b>LPXAU13</b>
Gumowa osłona do przycisków wystających	<b>LPXAU14</b>	—	<b>LPXAU14</b>
Gumowa osłona do przycisków 2 i 3 klawiszowych (przezroczysta)	<b>LPXAU157</b>	—	<b>LPXAU157</b>
Gumowa osłona do przycisków grzybkowych LP...B63, ...B66, ...B67, ...BL66... (przezroczysta).	<b>LPXAU167</b>	—	<b>LPXAU167</b>
Osona do blokowania kłódka Ø5-8mm, do przycisków LP...B66, ...B67, ...B68, ...BL664...; do LP...B634... tylko Ø5-6mm	<b>LPXAU158</b>	—	<b>LPXAU158</b>
Osona ochronna do LP...B63..., LP...B66, ...67, ...68, ...BL666...	<b>LPXAU159</b>	—	<b>LPXAU159</b>
Osona ochronna do plastikowych przycisków Ø22mm	<b>LPXAU170</b>	—	<b>LPXAU170</b>
Osona ochronna do interfejsów komunikacji Ø22mm	—	—	<b>LPXAU171</b>
Osona ochronna do przełączników, żółta	<b>LPXAU185</b>	—	<b>LPXAU185</b>
<b>PLASTIKOWE DYSKI DO PRZYCSKÓW GRZYBKOWYCH Ø22mm</b>			
EMERGENZA ARRESTO Ø90mm	<b>LPXAU112</b>	—	<b>LPXAU112</b>
EMERGENZA ARRESTO Ø60mm	<b>LPXAU114</b>	—	<b>LPXAU114</b>
EMERGENCY STOP Ø90mm	<b>LPXAU113</b>	—	<b>LPXAU113</b>
EMERGENCY STOP Ø60mm	<b>LPXAU115</b>	—	<b>LPXAU115</b>
Symbol IEC60417-5638 opisany przez ISO 13850 Ø90mm	<b>LPXAU124</b>	—	<b>LPXAU124</b>
Symbol IEC60417-5638 opisany przez ISO 13850 Ø60mm	<b>LPXAU123</b>	—	<b>LPXAU123</b>
Samoprzylepna etykieta EMERGENCY STOP (34.5x65mm) do przycisków LP...B63/663/664/67/68/BL66...	<b>LPXAU110</b>	—	<b>LPXAU110</b>
WYŁĄCZNIK BEZPIECZEŃSTWA Ø60mm	<b>LPXAU122</b>	—	<b>LPXAU122</b>

- 0 (czarny); 3 (zielony); 4 (czerwony); 5 (żółty); 6 (niebieski); 7 (przezroczysty); 8 (biały). Dla przycisków podświetlanych należy dodać cyfrę 7 (przezroczysty).

# NAJCZĘŚCIEJ STOSOWANE ETYKIETY

## DO OPRAW LPXAU100 I LPFXAU100...

Tekst	LPXAGB200	Tekst	LPXAGB211	Tekst	LPXAGB221	Tekst	LPXAI228
0	<b>LPXAGB200</b>	STOP-START	<b>LPXAGB211</b>	STOP	<b>LPXAGB221</b>	INDIETRO	<b>LPXAI228</b>
I	<b>LPXAGB201</b>	AUTO-MAN	<b>LPXAGB212</b>	RESET	<b>LPXAGB222</b>	APERTURA	<b>LPXAI229</b>
II	<b>LPXAGB202</b>	MAN-AUTO	<b>LPXAGB213</b>	EMERGENCY	<b>LPXAGB223</b>	CHIUSURA	<b>LPXAI230</b>
0-I	<b>LPXAGB203</b>	AUTO-0-MAN	<b>LPXAGB214</b>	ON	<b>LPXAGB224</b>	SALITA	<b>LPXAI231</b>
I-II	<b>LPXAGB204</b>	MAN-0-AUTO	<b>LPXAGB215</b>	POWER ON	<b>LPXAGB225</b>	DISCESA	<b>LPXAI232</b>
I-0-II	<b>LPXAGB205</b>	FWD-0-REV	<b>LPXAGB216</b>	OFF	<b>LPXAGB226</b>		
OFF-ON	<b>LPXAGB210</b>	START	<b>LPXAGB220</b>	AVANTI	<b>LPXAI227</b>		

Ø 18...30VAC/DC



## OBUDOWY Z TWORZYWA

BEZ OPERATORÓW, Z OTWORAMI Ø22MM,  
TYP 1, 2, 3R, 4, 4X, 12K  
IP66, IP67, IP69K



Opis	Kolor pokrywy	Kod obudowy
1 operator	■	LPZP1A5
1 operator, z osłoną	■	LPZP1A5P
1 operator	■	LPZP1A8
1 operator, z osłoną	■	LPZP1A8P
2 operatory	■	LPZP2A5
2 operatory	■	LPZP2A8
3 operatory	■	LPZP3A8
4 operatory	■	LPZP4A8
5 operatorów	■	LPZP5A8
6 operatorów	■	LPZP6A8

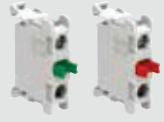
## AKCESORIA



Opis	
Zestaw 4 zatyczek otworów śrubowych, żółte	LPZXP5
Zestaw 4 zatyczek otworów śrubowych, szare	LPZXP8
Dławnica kablowa M20 z nakrętką do LPZP...	LPXP01

## ZESTYKI

MONTAŻ NA TYLNEJ POKRYWIE  
OBUDOWY Z TWORZYWA SERII  
LPZP...



Funkcja	Zaciski śrubowe
	LPXCB10
	LPXCB01

## ŹRÓDŁA ŚWIATŁA

MONTAŻ NA TYLNEJ  
POKRYWIE OBUDOWY  
Z TWORZYWA SERII LPZP....



Pełna ochrona przed przepięciami, przed zarzeniem w przypadku prądów indukowanych w przewodach i redukcja migotania.

Kolor	Zaciski	12...30VAC/DC	85...140VAC	185...265VAC
ŚWIATŁO CIĄGŁE				
■	Zaciski śrubowe	LPXLPBB3	LPXLPBE3	LPXLPBM3
■		LPXLPBB4	LPXLPBE4	LPXLPBM4
■		LPXLPBB5	LPXLPBE5	LPXLPBM5
■		LPXLPBB6	LPXLPBE6	LPXLPBM6
□		LPXLPBB8	LPXLPBE8	LPXLPBM8

## KOMPLETNE KASETY STEROWNICZE

Duży wybór  
gotowych wykonan

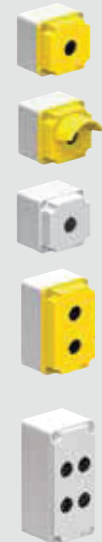


Zobacz tutaj:



## OBUDOWY Z METALU

BEZ OPERATORÓW, Z OTWORAMI Ø22MM  
IP66, IP67 - UL NEMA 4X



Opis	Kolor pokrywy	Kod obudowy
Z JEDYM OTWOREM		
1 operator	■	LPZM1A5
1 operator, z osłoną	■	LPZM1A5P
1 operator	■	LPZM1A8
2 operatory	■	LPZM2A5
2 operatory	■	LPZM2A8
3 operatory	■	LPZM3A8
4 operatory	■	LPZM4A8
5 operatorów	■	LPZM5A8
6 operatorów	■	LPZM6A8
WIELOOTWOROWE		
4 operatory	■	LPZM4CA8
6 operatorów	■	LPZM6CA8
8 operatorów	■	LPZM8CA8
12 operatorów	■	LPZM12CA8
16 operatorów	■	LPZM16CA8

## OBUDOWY Z METALU

BEZ OPERATORÓW I OTWORÓW  
IP66, IP67 - UL NEMA 4X

Wymiary (X, Y, Z)	Kolor pokrywy	Kod obudowy
80x80x73mm	■	LPZM1E5
80x80x73mm	■	LPZM1E8
80x130x73mm	■	LPZM2E8
80x170x73mm	■	LPZM3E8
80x230x73mm	■	LPZM4E8
160x160x90mm	■	LPZM5E8
170x190x90mm	■	LPZM6E8
190x250x90mm	■	LPZM7E8



# ■ PRZYCISKI I PRZEŁĄCZNIKI



ENERGY AND AUTOMATION

[www.LovatoElectric.pl](http://www.LovatoElectric.pl)

**LOVATO ELECTRIC Sp. z o.o.**  
ul. Zachodnia 3  
55-330 Błonie k. Wrocławia  
tel +48 71 7979 010  
[info@LovatoElectric.pl](mailto:info@LovatoElectric.pl)

- **LOVATO ELECTRIC S.P.A.**  
WŁOCHY  
[www.LovatoElectric.com](http://www.LovatoElectric.com)
- **LOVATO ELECTRIC LTD**  
WIELKA BRYTANIA  
[www.Lovato.co.uk](http://www.Lovato.co.uk)
- **LOVATO ELECTRIC CORPORATION**  
KANADA  
[www.Lovato.ca](http://www.Lovato.ca)
- **LOVATO ELECTRIC INC**  
USA  
[www.LovatoUsa.com](http://www.LovatoUsa.com)
- **LOVATO ELECTRIC GmbH**  
NIEMCY  
[www.LovatoElectric.de](http://www.LovatoElectric.de)
- **LOVATO ELECTRIC S.L.U**  
HISZPANIA  
[www.LovatoElectric.es](http://www.LovatoElectric.es)
- **LOVATO ELECTRIC. S.R.O.**  
CZECHY  
[www.LovatoElectric.cz](http://www.LovatoElectric.cz)
- **LOVATO ELECTRIC SP. Z O.O.**  
POLSKA  
[www.LovatoElectric.pl](http://www.LovatoElectric.pl)
- **LOVATO ELEKTRIK LTD**  
TURCJA  
[www.LovatoElectric.com.tr](http://www.LovatoElectric.com.tr)
- **LOVATO ELECTRIC ME FZE**  
ZEA  
[www.LovatoElectric.ae](http://www.LovatoElectric.ae)
- **ООО Ловато Электрик**  
ROSJA  
[www.LovatoElectric.ru](http://www.LovatoElectric.ru)
- **LOVATO ELECTRIC CO LTD**  
CHINY  
[www.LovatoElectric.cn](http://www.LovatoElectric.cn)
- **LOVATO ELECTRIC SRL**  
RUMUNIA  
[www.LovatoElectric.ro](http://www.LovatoElectric.ro)
- **LOVATO ELECTRIC SAS**  
FRANCJA  
[www.LovatoElectric.fr](http://www.LovatoElectric.fr)
- **LOVATO ELECTRIC AG**  
SZWAJCARIA  
[www.LovatoElectric.ch](http://www.LovatoElectric.ch)

Znajdź nas

