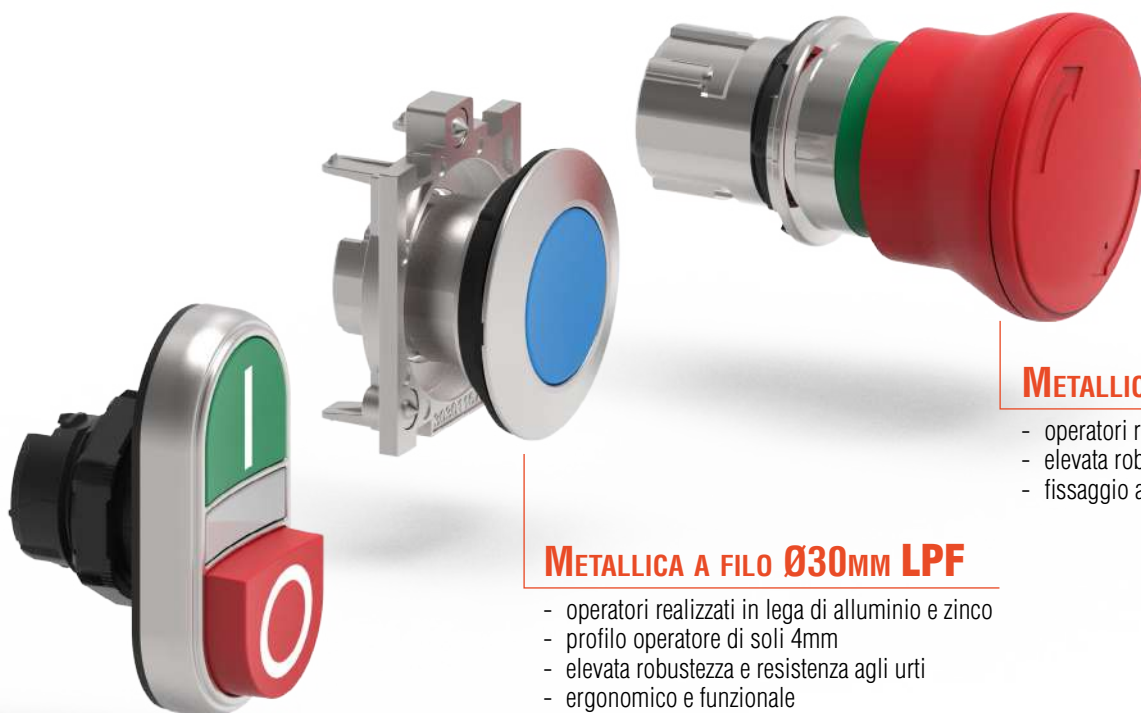


 PULSANTI
E SELETTORI



IT'S TIME FOR **PL**atinum



METALLICA Ø22MM LPS

- operatori realizzati in lega di alluminio e zinco
- elevata robustezza e resistenza agli urti
- fissaggio a pannello a vite.

METALLICA A FILO Ø30MM LPF

- operatori realizzati in lega di alluminio e zinco
- profilo operatore di soli 4mm
- elevata robustezza e resistenza agli urti
- ergonomico e funzionale
- fissaggio a pannello a vite.

PLASTICA CROMATA Ø22MM LPC

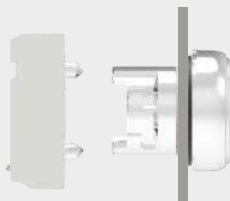
- operatori realizzati in poliammide con ghiera esterna cromata
- installazione della base di fissaggio e degli elementi di contatto rapida, a scatto
- fissaggio a pannello tramite ghiera filettata.

■ RAPIDITÀ E FACILITÀ DI INSTALLAZIONE DEGLI OPERATORI

LPS

METALLICA Ø22mm

- Il fissaggio dell'operatore sul pannello avviene **a vite** su fori Ø22mm mediante l'utilizzo di una base di fissaggio.



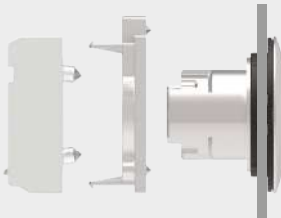
- Sull'operatore è presente una **guarnizione** con **gommini** di tenuta per il fissaggio a pannello dell'operatore che ne assicura un prefissaggio stabile.



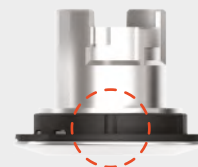
LPF

METALLICA A FILO Ø30mm

- Il fissaggio dell'operatore sul pannello avviene **a vite** su fori Ø30mm mediante un adattatore da agganciare alla base di fissaggio.



- Sull'operatore è presente una **guarnizione** con **gommini** di tenuta per il fissaggio a pannello dell'operatore che ne assicura un prefissaggio stabile.



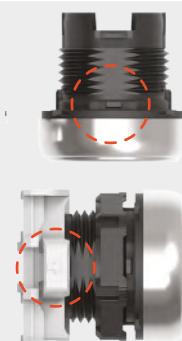
LPC

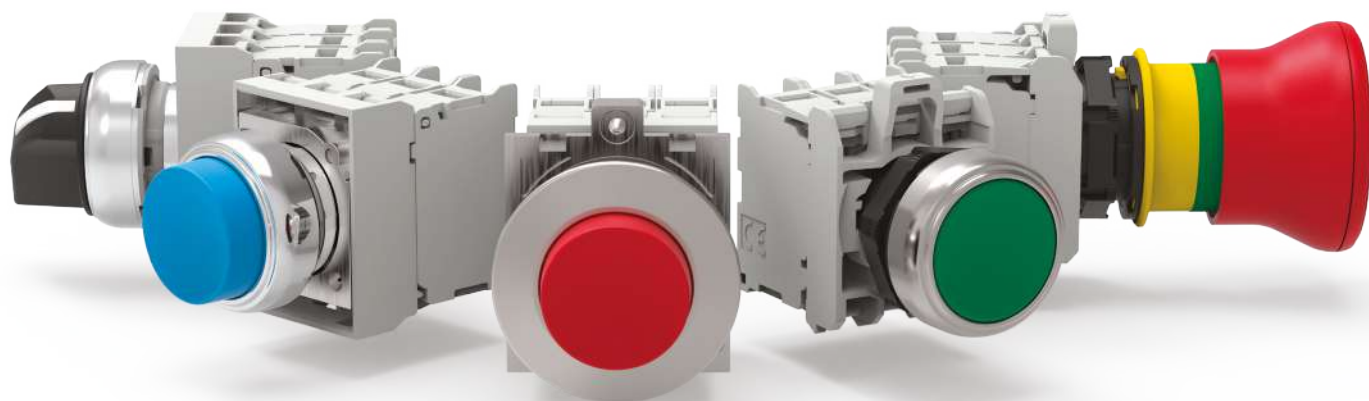
PLASTICA CROMATA Ø22mm

- Il fissaggio dell'operatore sul pannello avviene su fori Ø22mm mediante **ghiera** filettata. La base di fissaggio si monta a scatto sul retro dell'operatore.



- Sull'operatore è presente una **guarnizione** con **gommini** di tenuta per il fissaggio a pannello dell'operatore che ne assicura un prefissaggio stabile.
- Il **dentino antirotazione** presente sull'operatore collassa all'interno della guarnizione per consentire il montaggio anche in fori tondi privi della tacca di riferimento antirotazione.
- La base di fissaggio e gli operatori presentano **riferimenti chiaramente visibili** che rendono facile ed intuitivo il montaggio a scatto tra operatori e base di fissaggio.





ELEVATO GRADO DI PROTEZIONE: IP66, IP67 E IP69K

Gli operatori sono stati testati con un grado di protezione IP66, IP67, IP69K e Type 4X secondo UL rendendone possibile l'utilizzo in condizioni ambientali gravose.

DESIGN ELEGANTE ED ERGONOMICO

Tutti gli elementi della serie presentano un design ergonomico ed al tempo stesso un'estetica moderna e curata nei dettagli.

DURATA MECCANICA DEGLI OPERATORI

Le caratteristiche costruttive permettono agli operatori ad impulso di garantire 5.000.000 di manovre, ai selettori ed operatori doppi e tripli 1.000.000 di manovre e agli operatori di emergenza 300.000 manovre.

DISPONIBILI IN KIT

Semplicità e facilità di ordinazione.

PERSONALIZZAZIONE

Per facilitare la gestione dei magazzini, è possibile acquistare operatori pulsanti a impulso o passo-passo senza tappo o lenti e contemporaneamente tappi e lenti sciolte. Questo consente un abbinamento personalizzato degli stessi.

ELEVATA STANDARDIZZAZIONE

Elementi di contatto, elementi luminosi a LED e una ampia gamma di accessori sono comuni a tutte le tipologie della serie.

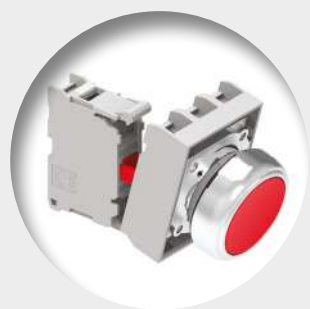
POSSIBILITÀ DI UTILIZZO A TEMPERATURE GRAVOSE

Temperatura di funzionamento da -25° a +70°C.

OMOLOGAZIONI

cULus, EAC, RINA e CCC.

MATERIALI RESISTENTI A OLI, SOLVENTI E IDROCARBURI

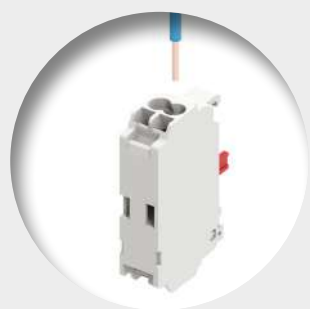


■ ELEMENTI DI CONTATTO

- **Comuni a tutti gli operatori serie PLATINUM.**
- Dimensioni miniaturizzate.
- Elevata conducibilità elettrica 5V 1mA.
- Possibilità di impilare fino a 9 contatti ausiliari.
- Versioni con attacchi a vite, a molla (push in), Faston e per montaggio sul fondo delle pulsantiere LPZP...
- Funzionamento contatti: a doppia interruzione, apertura positiva del contatto NC, autopulenti.
- Il montaggio dei contatti elettrici e degli elementi luminosi a LED sulla base di fissaggio avviene **a scatto**.
- **L'azionamento dei contatti centrali è di serie** sugli operatori non luminosi a impulso, passo-passo, a fungo e sui selettori.

■ ELEMENTI A LED AD ALTA LUMINOSITÀ

- Dimensioni miniaturizzate.
- Lunga vita elettrica: 100.000h.
- Versioni con attacchi a vite, a molla (push in) e per montaggio sul fondo delle pulsantiere LPZP...
- Protezione da sovratensioni.
- Resistenti in presenza di vibrazioni.
- Protezione da accensioni involontarie per correnti indotte sui cavi.
- Riduzione dei fenomeni di flickering.
- Versioni a luce fissa e lampeggiante.
- Alimentazioni: 12...30VAC/DC, 48VAC/DC, 85...140VAC/DC, 185...265VAC/DC.
- Gli elementi di test collegati al relativo elemento a LED consentono, attraverso l'utilizzo di un unico pulsante esterno, di visualizzare se tutti i LED presenti in un impianto funzionano correttamente.



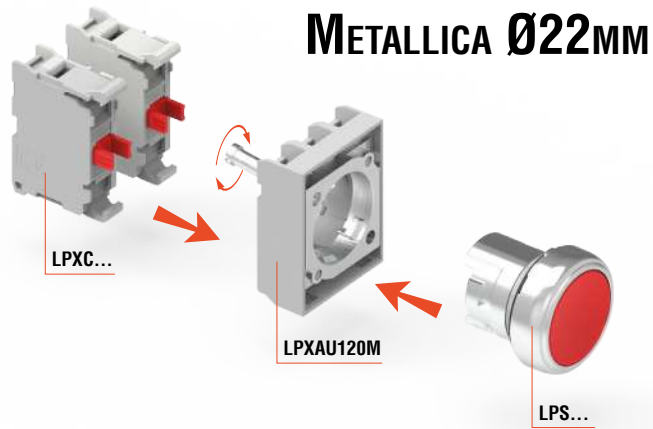
■ ELEMENTI DI CONTATTO E A LED CON TECNOLOGIA PUSH IN

La **tecnologia PUSH IN** riduce i tempi di collegamento dei cavi rigidi e di quelli crimpati sui terminali. Il conduttore viene semplicemente inserito nell'unità di serraggio, **senza l'utilizzo di cacciavite**, per ottenere un collegamento sicuro e a tenuta. La forza di serraggio è garantita nel tempo anche in presenza di vibrazioni e urti.

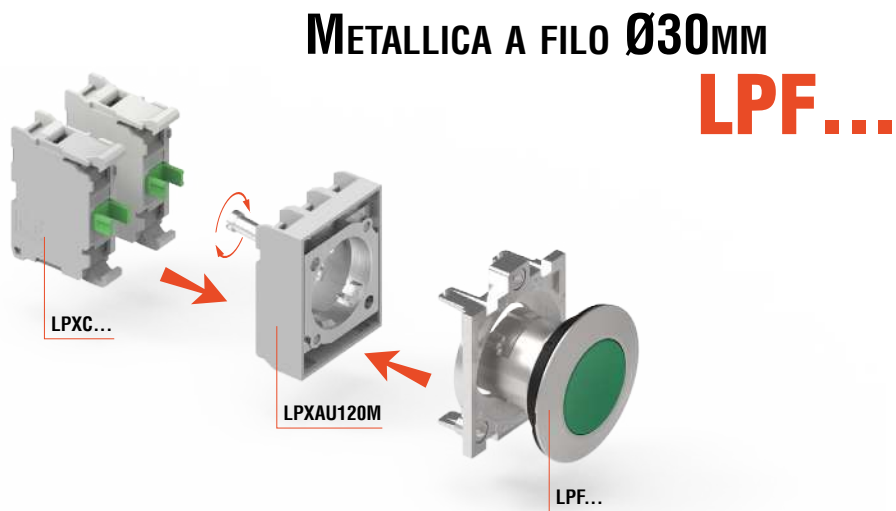
Tecnologia push in



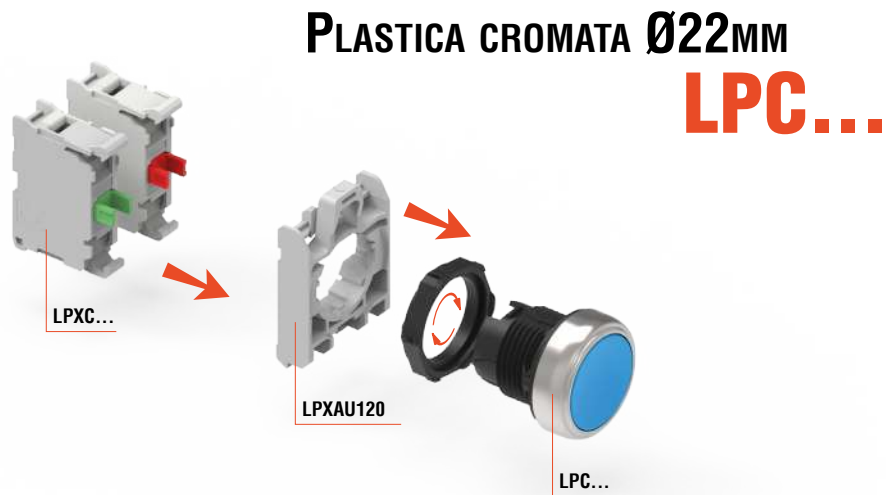
COMPONIBILITÀ



LPS...



LPF...



LPC...

CODICI DISPONIBILI ANCHE IN

KIT



AD IMPULSO LUMINOSI

Colore	Metallica Ø22mm	Plastica cromata Ø22mm
Ø40mm		
	LPSBL6143	LPCBL6143
	LPSBL6144	LPCBL6144
	LPSBL6145	LPCBL6145
	LPSBL6146	LPCBL6146
	LPSBL6148	LPCBL6148

AD AGGANCIAMENTO LUMINOSI

Colore	Tipologia	Metallica Ø22mm	Plastica Ø22mm
SGANCIAMENTO A ROTAZIONE Ø40mm			
	Arresto semplice	LPSBL6643	LPCBL6643
	Arresto semplice	LPSBL6645	LPCBL6645
	Arresto semplice	LPSBL6646	LPCBL6646
	Arresto d'emergenza. Conforme ISO 13850	LPSBL6644	LPCBL6644

AUTO-MONITORAGGIO

Per pulsanti a fungo ad aggancio non luminosi. Per il controllo del corretto montaggio e di eventuale distacco del pulsante con la base di fissaggio e/o contatti.



Funzione	Ad auto-monitoraggio
1NC	LPCX01M

● Apertura positiva ☺ secondo le norme IEC/EN/BS 60947-5-1.

INTERFACCE DI COMUNICAZIONE

Connessione	Metallica a filo Ø30mm	Plastica cromata Ø22mm
USB		
A/A femmina	LPGD01	LPCD01
A/A femmina, cavo 0,5m	LPGD01L050	LPCD01L050
A/A femmina, cavo 1m	LPGD01L100	LPCD01L100
A/B femmina	LPGD03	LPCD03
B/A femmina	LPGD05	LPCD05
RJ45		
Ethernet	LPGD06	LPCD06
Ethernet, cavo 1m	LPGD06L100	LPCD06L100

PULSANTI DOPPI

AD IMPULSO

Colore	Simbolo	Metallica Ø22mm	Plastica cromata Ø22mm
2 RASATI			
	—	LPSB7112	LPCB7112
	—	LPSB7113	LPCB7113
	—	LPSB7114	LPCB7114
	I-0	LPSB7122	LPCB7122
	I-0	LPSB7123	LPCB7123
	I-0	LPSB7124	LPCB7124
	Start/Stop	LPSB7133	LPCB7133
		LPSB7191	LPCB7191
1 RASATO 1 SPORGENTE			
	—	LPSB7212	LPCB7212
	—	LPSB7213	LPCB7213
	—	LPSB7214	LPCB7214
	I-0	LPSB7222	LPCB7222
	I-0	LPSB7223	LPCB7223
	I-0	LPSB7224	LPCB7224
	Start/Stop	LPSB7233	LPCB7233

AD IMPULSO CON INDICATORE LUMINOSO BIANCO

Colore	Simbolo	Metallica Ø22mm	Plastica cromata Ø22mm
2 RASATI			
	—	LPSBL7112	LPCBL7112
	—	LPSBL7113	LPCBL7113
	—	LPSBL7114	LPCBL7114
	I-0	LPSBL7122	LPCBL7122
	I-0	LPSBL7123	LPCBL7123
	I-0	LPSBL7124	LPCBL7124
	Start/Stop	LPSBL7133	LPCBL7133
		LPSBL7191	LPCBL7191
1 RASATO 1 SPORGENTE			
	—	LPSBL7212	LPCBL7212
	—	LPSBL7213	LPCBL7213
	—	LPSBL7214	LPCBL7214
	I-0	LPSBL7222	LPCBL7222
	I-0	LPSBL7223	LPCBL7223
	I-0	LPSBL7224	LPCBL7224
	Start/Stop	LPSBL7233	LPCBL7233

PULSANTI TRIPLI

AD IMPULSO

Simbolo	Metallica Ø22mm	Plastica cromata Ø22mm
PULSANTE CENTRALE SPORGENTE		
	LPSB7345	LPCB7345
	LPSB7355	LPCB7355
	LPSB7365	LPCB7365
	LPSB7375	LPCB7375

MANIPOLATORI

A LEVA

	Tipo	Numero di contatti ausiliari	Metallica Ø22mm
SENZA BLOCCO MECCANICO. COMPLETI DI CONTATTI			
	2NA	2NA	LPSJ200
	2NA	2NA	LPSJ201
	4NA	4NA	LPSJ400
	4NA	4NA	LPSJ401
CON BLOCCO MECCANICO. COMPLETI DI CONTATTI			
	2NA	2NA	LPSJ210
	2NA	2NA	LPSJ211
	4NA	4NA	LPSJ410
	4NA	4NA	LPSJ411

Posizione dei manipolatori

	2 posizioni instabile		2 posizioni stabile
	4 posizioni instabile		4 posizioni stabile

ACCESSORI

Descrizione	Metallica Ø22mm
Porta etichette 2 o 4 direzioni	LPSAU101



PULSANTIERE PLASTICHE

SENZA OPERATORI, Ø22MM
IP66, IP67, IP69K



Descrizione	Colore coperchio	Pulsantiera plastica
1 operatore	■	LPZP1A5
1 operatore con copertura	■	LPZP1A5P
1 operatore	□	LPZP1A8
1 operatore con copertura	□	LPZP1A8P
2 operatori	■	LPZP2A5
2 operatori	□	LPZP2A8
3 operatori	□	LPZP3A8
4 operatori	□	LPZP4A8
5 operatori	□	LPZP5A8
6 operatori	□	LPZP6A8

ACCESSORI



Descrizione	
Kit 4 tappi di protezione viti, colore giallo	LPZXP5
Kit 4 tappi di protezione viti, colore grigio	LPZXP8
Pressacavo M20 con ghiera filettata	LPXP01

ELEMENTI DI CONTATTO

PER MONTAGGIO SUL FONDO
DELLE PULSANTIERE
PLASTICHE TIPO
LPZP...



Funzione	A vite
 NA	LPXC810
 NC	LPXC801

ELEMENTI LUMINOSI

A LED PER MONTAGGIO SUL
FONDO DELLE PULSANTIERE
PLASTICHE TIPO LPZP...



Protezione totale da sovratensioni, riduzione dello sfarfallamento (flickering) e da accensioni involontarie dovute a correnti indotte

Colore	Attacchi	12...30VAC/DC	85...140VAC	185...265VAC
LUCI FISSA				
■	A vite	LPXLPBB3	LPXLPBE3	LPXLPBM3
■		LPXLPBB4	LPXLPBE4	LPXLPBM4
■		LPXLPBB5	LPXLPBE5	LPXLPBM5
■		LPXLPBB6	LPXLPBE6	LPXLPBM6
■		LPXLPBB8	LPXLPBE8	LPXLPBM8

PULSANTIERE PLASTICHE COMPLETE

Ampia disponibilità di
versioni preassemblate



Controlla qui:



PULSANTIERE METALLICHE

SENZA OPERATORI, Ø22MM
IP66, IP67



Descrizione	Colore coperchio	Pulsantiera metallica
CON FORI		
1 operatore	■	LPZM1A5
1 operatore con copertura	■	LPZM1A5P
1 operatore	□	LPZM1A8
2 operatori	■	LPZM2A5
2 operatori	□	LPZM2A8
3 operatori	□	LPZM3A8
4 operatori	□	LPZM4A8
5 operatori	□	LPZM5A8
6 operatori	□	LPZM6A8
MULTIFORO		
4 operatori	□	LPZM4CA8
6 operatori	□	LPZM6CA8
8 operatori	□	LPZM8CA8
12 operatori	□	LPZM12CA8
16 operatori	□	LPZM16CA8

CONTENITORI METALLICI

SENZA OPERATORI
IP66, IP67



Dimensioni (X, Y, Z)	Colore coperchio	Contenitore metallico
80x80x73mm	■	LPZM1E5
80x80x73mm	□	LPZM1E8
80x130x73mm	□	LPZM2E8
80x170x73mm	□	LPZM3E8
80x230x73mm	□	LPZM4E8
160x160x90mm	□	LPZM5E8
170x190x90mm	□	LPZM6E8
190x250x90mm	□	LPZM7E8



■ PULSANTI E SELETTORI



www.LovatoElectric.com

LOVATO ELECTRIC S.P. A.

via Don E. Mazza, 12
24020 Gorle (Bergamo)

tel 035 4282111
info@LovatoElectric.com

Seguici su



I prodotti descritti in questo documento sono suscettibili in qualsiasi momento di evoluzioni o di modifiche. Le descrizioni, i dati tecnici e funzionali, i disegni e le istruzioni sui disegni sono da considerarsi solo come indicativi e pertanto non possono avere nessun valore contrattuale. Si ricorda altresì che i prodotti stessi devono essere utilizzati da personale qualificato e comunque nel rispetto delle vigenti normative impiantistiche di installazione e ciò allo scopo di evitare danni a persone e cose.