

VORKONFIGURIERTE STEUERSTATIONEN



 **Lovato**
electric

ENERGY AND AUTOMATION

MIT EINEM TASTER



LPZP1B8100



LPZP1B8101



LPZP1B8102



LPZP1B8103



LPZP1B8104



LPZP1B8105



LPZP1B8300



LPZP1B8301



LPZP1B8302



LPZP1B8303

Artikelbezeichnung	Artikelbeschreibung	Kontakte
Graue Steuerstation		
LPZP1B8100	grün, bündiger Drucktaster, Symbol "I"	1S
LPZP1B8101	grün, bündiger Drucktaster, Symbol "START"	1S
LPZP1B8102	rot, bündiger Drucktaster, Symbol "O"	1Ö
LPZP1B8103	rot, bündiger Drucktaster, Symbol "STOP"	1Ö
LPZP1B8104	rot, vorstehender Drucktaster, Symbol "O"	1Ö
LPZP1B8105	rot, vorstehender Drucktaster, Symbol "STOP"	1Ö

Artikelbezeichnung	Artikelbeschreibung	Kontakte
Graue Steuerstation		
LPZP1B8300	Wahlschalter, 2 Positionen, Beschriftung "0-I"	1S
LPZP1B8301	Wahlschalter mit Schlüssel, 2 Positionen, Beschriftung "0-I"	1S
LPZP1B8302	Wahlschalter mit Schlüssel, 2 Positionen, Beschriftung "0-I"	1S+1Ö
LPZP1B8303	Wahlschalter, 3 Positionen, Beschriftung "I-0-II"	2S

Allgemeine Eigenschaften

- Kompakte Abmessung
- Einfache Verdrahtung
- Zahlreiche Kabeleinführungen
- Kontakte sind am Boden der Steuerstation befestigt



Technische Eigenschaften

- Durchstoßbare Öffnungen für:
 - M16/PG11 (1 auf der Rückseite und 1 links)
 - M20/M25/PG13.5/PG16 (1 oben und 1 unten)
- Es ist jede beliebige Einbaulage zulässig
- Anzugsdrehmoment der Deckelschrauben T_{max}: 1,8Nm (16lbn)
- Umgebungsbedingungen:
 - Betriebstemperatur: -25...+70°C
 - Lagertemperatur: -40...+85°C
- Schutzart:
 - gemäß IEC/EN: IP66, IP67 und IP69K
 - gemäß UL: Type 1, 2, 3R, 4, 4X und 12K

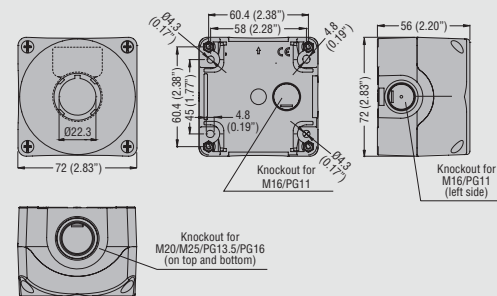
Material

Polykarbonat

Zertifizierungen

Erreichte Zulassungen: cULus, EAC, CCC, RINA
 Übereinstimmung mit den Normen: IEC/EN 60947-1, IEC/EN 60947-5-1, UL508A, CSA C22.2 n° 14

Maße [mm(in)]



MIT EINEM TASTER



LPZP1B5600

LPZP1B5601



LPZP1B5602

LPZP1B5603



LPZP1B5604

LPZP1B5605



LPZP1B5606

LPZP1B5607



LPZP1B5608

LPZP1B5609



LPZP1B5610

LPZP1B5611



LPZP1B5612

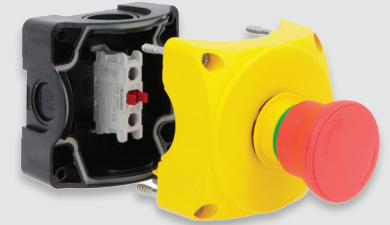
LPZP1B5P603

Artikelbezeichnung	Artikelbeschreibung	Kontakte
Gelbe Steuerstation		
LPZP1B5600	Piltaster (Verriegelung, Entriegelung durch drehen) für Not-ausschaltung gemäß ISO 13850 mit "EMERGENCY/STOP" Schild	1Ö
LPZP1B5601	Piltaster (Verriegelung, Entriegelung durch drehen) für Notausschaltung gemäß ISO 13850	2Ö
LPZP1B5602	Piltaster (Verriegelung, Entriegelung durch drehen) für normales stoppen	1Ö
LPZP1B5603	Piltaster (Verriegelung, Entriegelung durch drehen) für Notausschaltung gemäß ISO 13850	1Ö
LPZP1B5604	Piltaster (Verriegelung, Entriegelung durch drehen) für Notausschaltung gemäß ISO 13850	1S+1Ö
LPZP1B5605	Piltaster (Verriegelung, Entriegelung durch Schlüssel) für Not-ausschaltung gemäß ISO 13850 mit "EMERGENCY/STOP" Schild	1Ö
LPZP1B5606	Piltaster (Verriegelung, Entriegelung durch Schlüssel) für Notausschaltung gemäß ISO 13850	2Ö
LPZP1B5607	Piltaster (Verriegelung, Entriegelung durch Schlüssel) für Notausschaltung gemäß ISO 13850	1S+1Ö
LPZP1B5608	Piltaster (Verriegelung, Entriegelung durch ziehen) für Not-ausschaltung gemäß ISO 13850 mit "EMERGENCY/STOP" Schild	1Ö
LPZP1B5609	Piltaster (Verriegelung, Entriegelung durch ziehen) für Notausschaltung gemäß ISO 13850	2Ö
LPZP1B5610	Piltaster (Verriegelung, Entriegelung durch ziehen) für Notausschaltung gemäß ISO 13850	1S+1Ö
LPZP1B5611	Piltaster (Verriegelung, Entriegelung durch ziehen) für Not-ausschaltung gemäß ISO 13850 mit Schutzkragen abschließbar	1Ö
LPZP1B5612	Piltaster (Verriegelung, Entriegelung durch drehen) für normales stoppen mit "STOP" Beschriftung	1Ö
Gelbe Steuerstation mit Schutzkragen		
LPZP1B5P603	Piltaster (Verriegelung, Entriegelung durch drehen) für Notausschaltung gemäß ISO 13850	1Ö

❶ nicht in der cULus-Zulassung enthalten

Allgemeine Eigenschaften

- Kompakte Abmessung
- Einfache Verdrahtung
- Zahlreiche Kabeleinführungen
- Kontakte sind am Boden der Steuerstation befestigt



Technische Eigenschaften

- Durchstoßbare Öffnungen für:
 - M16/PG11 (1 auf der Rückseite und 1 links)
 - M20/M25/PG13.5/PG16 (1 oben und 1 unten)
- Es ist jede beliebige Einbaulage zulässig
- Anzugsdrehmoment der Deckelschrauben T_{max}: 1,8Nm (16lbn)
- Umgebungsbedingungen:
 - Betriebstemperatur: -25...+70°C
 - Lagertemperatur: -40...+85°C
- Schutzart:
 - gemäß IEC/EN: IP66, IP67 und IP69K
 - gemäß UL: Type 1, 2, 3R, 4, 4X und 12K

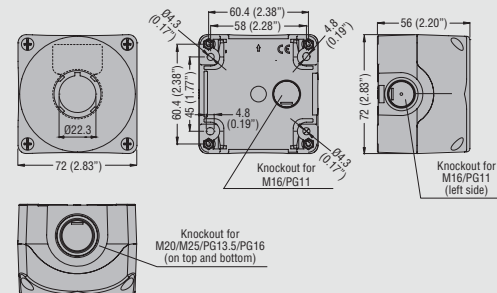
Material

Polykarbonat

Zertifizierungen

Erreichte Zulassungen: cULus, EAC, CCC, RINA
Übereinstimmung mit den Normen: IEC/EN 60947-1, IEC/EN 60947-5-1, UL508A, CSA C22.2 n° 14

Maße [mm(in)]



MIT ZWEI TASTERN



LPZP2B8900



LPZP2B8901



LPZP2B8902



LPZP2B8903



LPZP2B8904



LPZP2B5905

Artikelbezeichnung	Artikelbeschreibung	Kontakte
Graue Steuerstation		
LPZP2B8900	grün, bündiger Drucktaster, Symbol "I"	1S
	rot, bündiger Drucktaster, Symbol "O"	1Ö
LPZP2B8901	grün, bündiger Drucktaster, Symbol "I"	1S
	rot, vorstehender Drucktaster, Symbol "O"	1Ö
LPZP2B8902	weiß, bündiger Drucktaster, Symbol "Pfeil oben"	1S
	schwarz, bündiger Drucktaster, Symbol "Pfeil unten"	1S
LPZP2B8903	weiß, bündiger Drucktaster, Symbol "Pfeil rechts"	1S
	schwarz, bündiger Drucktaster, Symbol "Pfeil links"	1S
LPZP2B8904	grün, bündiger Drucktaster, Symbol "I"	1S
	Pilztaster (Verriegelung, Entriegelung durch drehen) für Notausschaltung gemäß ISO 13850	1Ö
Gelbe Steuerstation		
LPZP2B5905	Pilztaster (Verriegelung, Entriegelung durch Schlüssel) für Notausschaltung gemäß ISO 13850	1S+1Ö
	rote Dauer-Kontrollleuchte 12...30VAC/DC	-

Allgemeine Eigenschaften

- Kompakte Abmessung
- Einfache Verdrahtung
- Zahlreiche Kabeleinführungen
- Kontakt- und LED-Leuchtelement sind am Boden der Steuerstation befestigt



Technische Eigenschaften

- Durchstoßbare Öffnungen für:
 - M16/PG11 (2 auf der Rückseite)
 - M20/PG13,5 (1 auf jeder Seite)
 - M20/M25/PG13,5/PG16 (1 oben und 1 unten)
- Es ist jede beliebige Einbaulage zulässig
- Anzugsdrehmoment der Deckelschrauben T_{max}: 1,8Nm (16lbn)
- Umgebungsbedingungen:
 - Betriebstemperatur: -25...+70°C
 - Lagertemperatur: -40...+85°C
- Schutzart:
 - gemäß IEC/EN: IP66, IP67 und IP69K
 - gemäß UL: Type 1, 2, 3R, 4, 4X und 12K

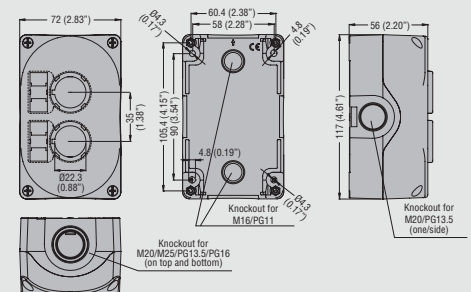
Material

Polykarbonat

Zertifizierungen

Erreichte Zulassungen: cULus, EAC, CCC, RINA
Übereinstimmung mit den Normen: IEC/EN 60947-1, IEC/EN 60947-5-1, UL508A, CSA C22.2 n° 14

Maße [mm(in)]



MIT DREI TASTERN



Artikelbezeichnung	Artikelbeschreibung	Kontakte
Graue Steuerstation		
LPZP3B8900	grün, bündiger Drucktaster, Symbol "I"	1S
	rot, bündiger Drucktaster, Symbol "O"	1Ö
	rote Dauer-Kontrollleuchte 12...30VAC/DC	-
LPZP3B8901	grün, bündiger Drucktaster, Symbol "I"	1S
	rot, vorstehender Drucktaster, Symbol "O"	1Ö
	rote Dauer-Kontrollleuchte 12...30VAC/DC	-
LPZP3B8902	grün, bündiger Drucktaster, Symbol "I"	1S
	rot, bündiger Drucktaster, Symbol "O"	1Ö
	grün, bündiger Drucktaster, Symbol "II"	1S
LPZP3B8903	grün, bündiger Drucktaster, Symbol "I"	1S
	rot, vorstehender Drucktaster, Symbol "O"	1Ö
	grün, bündiger Drucktaster, Symbol "II"	1S
LPZP3B8904	weiß, bündiger Drucktaster, Symbol "I"	1S
	rot, bündiger Drucktaster, Symbol "O"	1Ö
	weiß, bündiger Drucktaster, Symbol "II"	1S
LPZP3B8905	weiß, bündiger Drucktaster, Symbol "I"	1S
	rot, vorstehender Drucktaster, Symbol "O"	1Ö
	weiß, bündiger Drucktaster, Symbol "II"	1S
LPZP3B8906	weiß, bündiger Drucktaster, Symbol "Pfeil oben"	1S
	rot, bündiger Drucktaster, Symbol "O"	1Ö
	schwarz, bündiger Drucktaster, Symbol "Pfeil unten"	1S
LPZP3B8907	weiß, bündiger Drucktaster, Symbol "Pfeil oben"	1S
	rot, vorstehender Drucktaster, Symbol "O"	1Ö
	schwarz, bündiger Drucktaster, Symbol "Pfeil unten"	1S
LPZP3B8908	weiß, bündiger Drucktaster, Symbol "Pfeil rechts"	1S
	rot, bündiger Drucktaster, Symbol "O"	1Ö
	schwarz, bündiger Drucktaster, Symbol "Pfeil links"	1S
LPZP3B8909	weiß, bündiger Drucktaster, Symbol "Pfeil rechts"	1S
	rot, vorstehender Drucktaster, Symbol "O"	1Ö
	schwarz, bündiger Drucktaster, Symbol "Pfeil links"	1S
LPZP3B8910	grün, bündiger Drucktaster, Symbol "I"	1S
	rot, bündiger Drucktaster, Symbol "O"	1Ö
	grüne Dauer-Kontrollleuchte 12...30VAC/DC	-
LPZP3B8911	grün, bündiger Drucktaster, Symbol "I"	1S
	rot, vorstehender Drucktaster, Symbol "O"	1Ö
	grüne Dauer-Kontrollleuchte 12...30VAC/DC	-
LPZP3B8912	grün, bündiger Drucktaster	1S
	rot, bündiger Drucktaster	1Ö
	Pilztaster Druckbetätigung	1Ö

Allgemeine Eigenschaften

- Kompakte Abmessung
- Einfache Verdrahtung
- Zahlreiche Kabeleinführungen
- Kontakt- und LED-Leuchtelement sind am Boden der Steuerstation befestigt



Technische Eigenschaften

- Durchstoßbare Öffnungen für:
 - M16/PG11 (2 auf der Rückseite)
 - M20/PG13,5 (2 auf jeder Seite)
 - M20/M25/PG13,5/PG16 (1 oben und 1 unten)
- Es ist jede beliebige Einbaulage zulässig
- Anzugsdrehmoment der Deckelschrauben Tmax: 1,8Nm (16lbn)
- Umgebungsbedingungen:
 - Betriebstemperatur: -25...+70°C
 - Lagertemperatur: -40...+85°C
- Schutzart:
 - gemäß IEC/EN: IP66, IP67 und IP69K
 - gemäß UL: Type 1, 2, 3R, 4, 4X und 12K

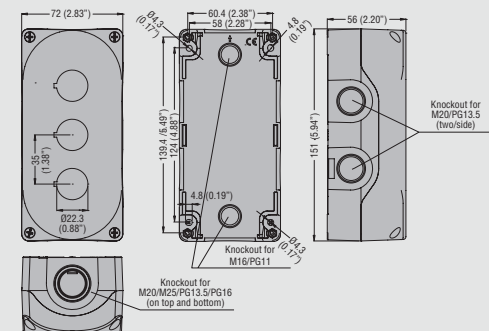
Material

Polykarbonat

Zertifizierungen

Erreichte Zulassungen: cULus, EAC, CCC, RINA
 Übereinstimmung mit den Normen: IEC/EN 60947-1, IEC/EN 60947-5-1, UL508A, CSA C22.2 n° 14

Maße [mm(in)]



ZUSAMMENSETZUNG DER VORKONFIGURIERTEN STEUERSTATIONEN

Drucktaster



vorkonfigurierte Steuerstation	Aufbauehäuse		Taster		Kontakte		Zubehör	
LPZP1B8100	LPZP1A8	Grau	LPCB1113	grün, bündig, Symbol "I"	LPXCB10	1S	—	
LPZP1B8101	LPZP1A8	Grau	LPCB1163	grün, bündig, Symbol "START"	LPXCB10	1S	—	
LPZP1B8102	LPZP1A8	Grau	LPCB1104	rot, bündig, Symbol "O"	LPXCB01	1Ö	—	
LPZP1B8103	LPZP1A8	Grau	LPCB1134	rot, bündig, Symbol "STOP"	LPXCB01	1Ö	—	
LPZP1B8104	LPZP1A8	Grau	LPCB2104	rot, vorstehend, Symbol "O"	LPXCB01	1Ö	—	
LPZP1B8105	LPZP1A8	Grau	LPCB2134	rot, vorstehend, Symbol "STOP"	LPXCB01	1Ö	—	

Pilztaster Ø40mm



vorkonfigurierte Steuerstation	Aufbauehäuse		Taster		Kontakte		Zubehör			
LPZP1B5600	LPZP1A5	Gelb	LPCB6644	Verriegelung, Entriegelung durch drehen	LPXCB01	1Ö	LPXAU115	EMERGENCY/STOP Schild		
LPZP1B5601	LPZP1A5	Gelb	LPCB6644	Verriegelung, Entriegelung durch drehen	LPXCB01	1Ö	—			
					LPXCB01	1Ö	—			
LPZP1B5602	LPZP1A5	Gelb	LPCB6344	Verriegelung, Entriegelung durch drehen	LPXCB01	1Ö	—			
LPZP1B5603	LPZP1A5	Gelb	LPCB6644	Verriegelung, Entriegelung durch drehen	LPXCB01	1Ö	—			
LPZP1B5604	LPZP1A5	Gelb	LPCB6644	Verriegelung, Entriegelung durch drehen	LPXCB10	1S	—			
					LPXCB01	1Ö	—			
LPZP1B5605	LPZP1A5	Gelb	LPCB6844	Verriegelung, Entriegelung durch Schlüssel	LPXCB01	1Ö	LPXAU115	EMERGENCY/STOP Schild		
LPZP1B5606	LPZP1A5	Gelb	LPCB6844	Verriegelung, Entriegelung durch Schlüssel	LPXCB01	1Ö	—			
					LPXCB01	1Ö	—			
LPZP1B5607	LPZP1A5	Gelb	LPCB6844	Verriegelung, Entriegelung durch Schlüssel	LPXCB10	1S	—			
					LPXCB01	1Ö	—			
LPZP1B5608	LPZP1A5	Gelb	LPCB6744	Verriegelung, Entriegelung durch ziehen	LPXCB01	1Ö	LPXAU115	EMERGENCY/STOP Schild		
LPZP1B5609	LPZP1A5	Gelb	LPCB6744	Verriegelung, Entriegelung durch ziehen	LPXCB01	1Ö	—			
					LPXCB01	1Ö	—			
LPZP1B5610	LPZP1A5	Gelb	LPCB6744	Verriegelung, Entriegelung durch ziehen	LPXCB10	1S	—			
					LPXCB01	1Ö	—			
LPZP1B5611	LPZP1A5	Gelb	LPCB6744	Verriegelung, Entriegelung durch ziehen	LPXCB01	1Ö	LPXAU158	Verschließbarer Schutz für Schlösser		
LPZP1B5612	LPZP1A5	Gelb	LPCB6344	Verriegelung, Entriegelung durch drehen	LPXCB01	1Ö	8LM2TAGB230	"STOP" Beschriftung	LPXAU100	Etikettenhalter
LPZP1B5P603	LPZP1A5P	Gelb mit Schutz	LPCB6644	Verriegelung, Entriegelung durch drehen	LPXCB01	1Ö	—			

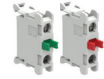
ZUSAMMENSETZUNG DER VORKONFIGURIERTEN STEUERSTATIONEN



Wahlschalter



vorkonfigurierte Steuerstation	Aufbaugehäuse	Taster	Kontakte	Zubehör
LPZP1B8300	LPZP1A8 Grau	LPCS120 kurzer Hebel, 2 Stellungen	LPXCB10 1S	8LM2TAU203 "0-I" Beschriftung LPXAU100 Etikettenhalter
LPZP1B8301	LPZP1A8 Grau	LPCS320 mit Schlüssel, 2 Stellungen	LPXCB10 1S	8LM2TAU203 "0-I" Beschriftung LPXAU100 Etikettenhalter
LPZP1B8302	LPZP1A8 Grau	LPCS320 mit Schlüssel, 2 Stellungen	LPXCB10 1S	8LM2TAU203 "0-I" Beschriftung LPXAU100 Etikettenhalter
	LPZP1A8 Grau		LPXCB01 1Ö	
LPZP1B8303	LPZP1A8 Grau	LPCS130 kurzer Hebel, 3 Stellungen	LPXCB10 1S	8LM2TAU205 "I-0-II" Beschriftung LPXAU100 Etikettenhalter
	LPZP1A8 Grau		LPXCB10 1S	

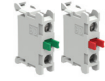


Zwei Drucktaster



vorkonfigurierte Steuerstation	Aufbaugehäuse	Taster	Kontakte und LED-Leuchtelemente
LPZP2B8900	LPZP2A8 Grau	LPCB1113 grün, bündiger Drucktaster, Symbol "I"	LPXCB10 1S
		LPCB1104 rot, bündiger Drucktaster, Symbol "O"	LPXCB01 1Ö
LPZP2B8901	LPZP2A8 Grau	LPCB1113 grün, bündiger Drucktaster, Symbol "I"	LPXCB10 1S
		LPCB2104 rot, vorstehender Drucktaster, Symbol "O"	LPXCB01 1Ö
LPZP2B8902	LPZP2A8 Grau	LPCB1158 weiß, bündiger Drucktaster, Symbol "Pfeil oben"	LPXCB10 1S
		LPCB1152 weiß, bündiger Drucktaster, Symbol "Pfeil unten"	LPXCB10 1S
LPZP2B8903	LPZP2A8 Grau	LPCB1148 weiß, bündiger Drucktaster, Symbol "Pfeil rechts"	LPXCB10 1S
		LPCB1142 weiß, bündiger Drucktaster, Symbol "Pfeil links"	LPXCB10 1S
LPZP2B8904	LPZP2A8 Grau	LPCB1113 grün, bündiger Drucktaster, Symbol "I"	LPXCB10 1S
		LPCB6644 Pilztaster Ø40mm, Verriegelung, Entriegelung durch drehen	LPXCB01 1Ö
LPZP2B5905	LPZP2A5 Gelb	LPCB6844 Pilztaster Ø40mm, Verriegelung, Entriegelung durch Schlüssel	LPXCB10 1S
			LPXCB01 1Ö
		LPL4 rote Kontrollleuchte	LPXLPBB4 24VAC/DC

ZUSAMMENSETZUNG DER VORKONFIGURIERTEN STEUERSTATIONEN



Drei Drucktaster



vorkonfigurierte Steuerstation	Aufbaugehäuse		Taster		Kontakte und LED-Leuchtelemente	
	Typ	Farbe	Typ	Beschreibung	Typ	Spannung
LPZP3B8900	LPZP3A8	Grau	LPCB1113	grün, bündiger Drucktaster, Symbol "I"	LPXCB10	1S
			LPCB1104	rot, bündiger Drucktaster, Symbol "O"	LPXCB01	1Ö
			LPL4	rote Kontrollleuchte	LPXLPBB4	24VAC/DC
LPZP3B8901	LPZP3A8	Grau	LPCB1113	grün, bündiger Drucktaster, Symbol "I"	LPXCB10	1S
			LPCB2104	rot, vorstehender Drucktaster, Symbol "O"	LPXCB01	1Ö
			LPL4	rote Kontrollleuchte	LPXLPBB4	24VAC/DC
LPZP3B8902	LPZP3A8	Grau	LPCB1113	grün, bündiger Drucktaster, Symbol "I"	LPXCB10	1S
			LPCB1104	rot, bündiger Drucktaster, Symbol "O"	LPXCB01	1Ö
			LPCB1123	grün, bündiger Drucktaster, Symbol "II"	LPXCB10	1S
LPZP3B8903	LPZP3A8	Grau	LPCB1113	grün, bündiger Drucktaster, Symbol "I"	LPXCB10	1S
			LPCB2104	rot, vorstehender Drucktaster, Symbol "O"	LPXCB01	1Ö
			LPCB1123	grün, bündiger Drucktaster, Symbol "II"	LPXCB10	1S
LPZP3B8904	LPZP3A8	Grau	LPCB1118	weiß, bündiger Drucktaster, Symbol "I"	LPXCB10	1S
			LPCB1104	rot, bündiger Drucktaster, Symbol "O"	LPXCB01	1Ö
			LPCB1128	weiß, bündiger Drucktaster, Symbol "II"	LPXCB10	1S
LPZP3B8905	LPZP3A8	Grau	LPCB1118	weiß, bündiger Drucktaster, Symbol "I"	LPXCB10	1S
			LPCB2104	rot, vorstehender Drucktaster, Symbol "O"	LPXCB01	1Ö
			LPCB1128	weiß, bündiger Drucktaster, Symbol "II"	LPXCB10	1S
LPZP3B8906	LPZP3A8	Grau	LPCB1158	weiß, bündiger Drucktaster, Symbol "Pfeil oben"	LPXCB10	1S
			LPCB1104	rot, bündiger Drucktaster, Symbol "O"	LPXCB01	1Ö
			LPCB1152	schwarz, bündiger Drucktaster, Symbol "Pfeil unten"	LPXCB10	1S
LPZP3B8907	LPZP3A8	Grau	LPCB1158	weiß, bündiger Drucktaster, Symbol "Pfeil oben"	LPXCB10	1S
			LPCB2104	rot, vorstehender Drucktaster, Symbol "O"	LPXCB01	1Ö
			LPCB1152	schwarz, bündiger Drucktaster, Symbol "Pfeil unten"	LPXCB10	1S
LPZP3B8908	LPZP3A8	Grau	LPCB1148	weiß, bündiger Drucktaster, Symbol "Pfeil rechts"	LPXCB10	1S
			LPCB1104	rot, bündiger Drucktaster, Symbol "O"	LPXCB01	1Ö
			LPCB1142	schwarz, bündiger Drucktaster, Symbol "Pfeil links"	LPXCB10	1S
LPZP3B8909	LPZP3A8	Grau	LPCB1148	weiß, bündiger Drucktaster, Symbol "Pfeil rechts"	LPXCB10	1S
			LPCB2104	rot, vorstehender Drucktaster, Symbol "O"	LPXCB01	1Ö
			LPCB1142	schwarz, bündiger Drucktaster, Symbol "Pfeil links"	LPXCB10	1S
LPZP3B8910	LPZP3A8	Grau	LPCB1113	grün, bündiger Drucktaster, Symbol "I"	LPXCB10	1S
			LPCB1104	rot, bündiger Drucktaster, Symbol "O"	LPXCB01	1Ö
			LPL3	grüne Kontrollleuchte	LPXLPBB3	24VAC/DC
LPZP3B8911	LPZP3A8	Grau	LPCB1113	grün, bündiger Drucktaster, Symbol "I"	LPXCB10	1S
			LPCB2104	rot, vorstehender Drucktaster, Symbol "O"	LPXCB01	1Ö
			LPL3	grüne Kontrollleuchte	LPXLPBB3	24VAC/DC
LPZP3B8912	LPZP3A8	Grau	LPCB103	grün, bündiger Drucktaster	LPXCB10	1S
			LPCB104	rot, bündiger Drucktaster	LPXCB01	1Ö
			LPCB6144	Pilztaster Ø40mm Drucktaster	LPXCB01	1S

PERSONALISIERTE STEUERSTATIONEN FÜR OEMs

LOVATO Electric kann personalisierte Steuerstationen liefern, um die individuellen Bedürfnisse der Maschinenhersteller zu erfüllen.



- 1 bis 6 Einbaustellen
- große Auswahl an verfügbaren Bedienelementen
- personalisierte Symbole auf Anfrage
- personalisierte Lasergravur für spezielle Anwendungen auf Anfrage



Lasergravur mit personalisiertem Logo und Text

Große Auswahl an Tastern



Doppel- und Dreifachdrucktaster



Leuchtdrucktaster



Leuchtpilz-taster



LED Monoblock-Kontrollleuchten



Wahlschalter



Wahlschalter mit Potentiometer



Monoblock-Summer



Kommunikations-schnittstellen



VORKONFIGURIERTE STEUERSTATIONEN IM KUNSTSTOFFGEHÄUSE



ENERGY AND AUTOMATION

www.LovatoElectric.de

LOVATO ELECTRIC GmbH

Im Ermlisgrund 30
76337 Waldbronn | Deutschland

tel +49 7243 766937-0
info@LovatoElectric.de



- LOVATO ELECTRIC S.P. A.
ITALY
www.LovatoElectric.com
- LOVATO ELECTRIC CORPORATION
CANADA
www.Lovato.ca
- LOVATO ELECTRIC INC
UNITED STATES
www.LovatoUsa.com
- LOVATO ELECTRIC LTD
UNITED KINGDOM
www.Lovato.co.uk
- LOVATO ELECTRIC S.L.U
SPAIN
www.LovatoElectric.es
- LOVATO ELECTRIC. S.R.O.
CZECH REPUBLIC
www.LovatoElectric.cz
- LOVATO ELECTRIC SP. Z O.O.
POLAND
www.LovatoElectric.pl
- LOVATO ELEKTRIK LTD
TURKEY
www.LovatoElectric.com.tr
- LOVATO ELECTRIC ME FZE
UNITED ARAB EMIRATES
www.LovatoElectric.ae
- ООО Ловато Электрик
RUSSIA
www.LovatoElectric.ru
- LOVATO ELECTRIC CO LTD
CHINA
www.LovatoElectric.cn
- LOVATO ELECTRIC SRL
ROMANIA
www.LovatoElectric.ro
- LOVATO ELECTRIC SAS
FRANCE
www.LovatoElectric.fr
- LOVATO ELECTRIC AG
SWITZERLAND
www.LovatoElectric.ch