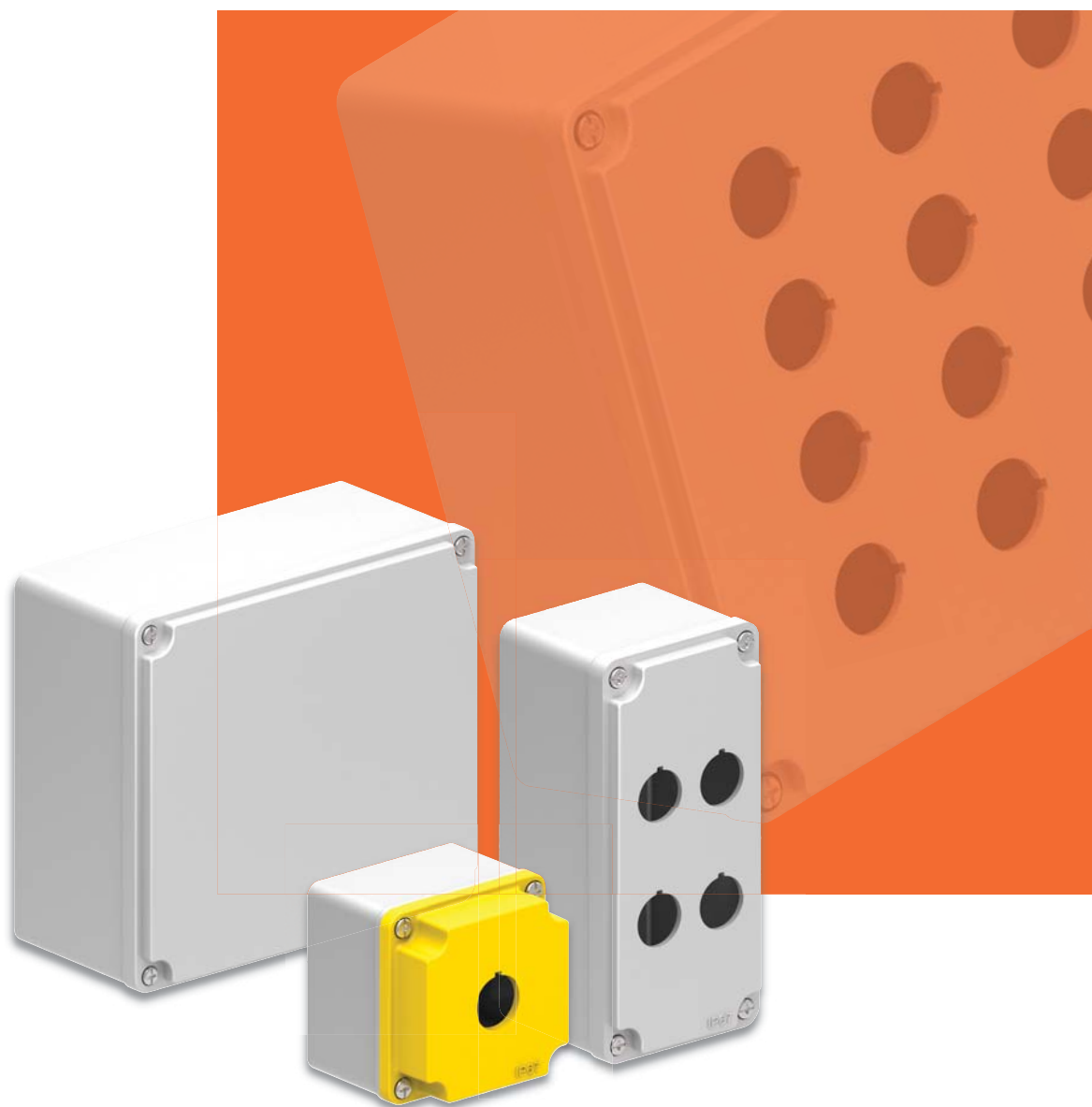


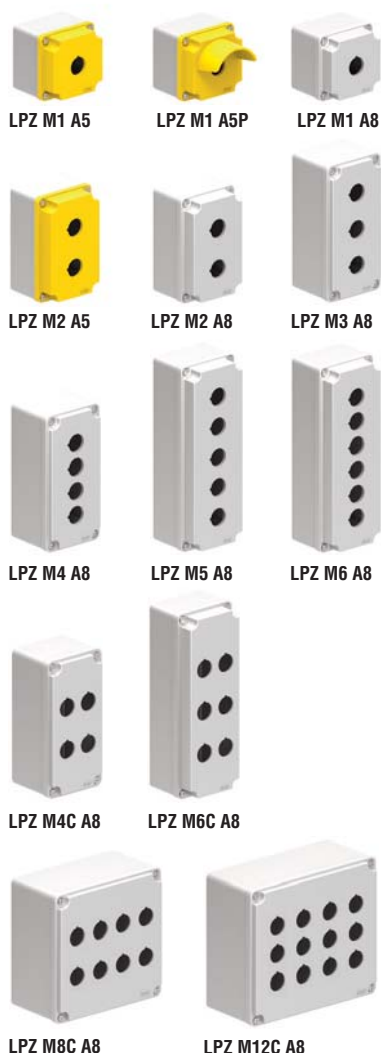
M E T A L O W E O B U D O W Y S T E R O W N I C Z E



 **Lovato**
electric

ENERGY AND AUTOMATION

Obudowy z otworami Ø22mm



Kod	Opis	Kolor pokrywy	Ilość w opak. szt.	Masa [kg]
-----	------	---------------	--------------------	-----------

Od 1 do 6 otworów, w jednym rzędzie.				
LPZ M1 A5	1 otwór	żółty	1	0.343
LPZ M1 A5P	1 otwór z osłoną	żółty	1	0.382
LPZ M1 A8	1 otwór	szary	1	0.349
LPZ M2 A5	2 otwory	żółty	1	0.456
LPZ M2 A8	2 otwory	szary	1	0.458
LPZ M3 A8	3 otwory	szary	1	0.603
LPZ M4 A8	4 otwory	szary	1	0.581
LPZ M5 A8	5 otworów	szary	1	0.680
LPZ M6 A8	6 otworów	szary	1	0.671

Od 4 do 16 otworów, w 2 lub więcej rzędach.				
LPZ M4C A8	4 otwory	szary	1	0.570
LPZ M6C A8	6 otworów	szary	1	0.660
LPZ M8C A8	8 otworów	szary	1	1.060
LPZ M12C A8	12 otworów	szary	1	1.360
LPZ M16C A8	16 otworów	szary	1	1.650

Charakterystyka ogólna

Obudowy i kasety zostały wykonane z aluminium i dają możliwość zamontowania przycisków, przełączników i lampek serii PLatinum i 8LM. W obudowie można zamontować maksymalnie 3 zestawy lub 2 zestawy i jedno źródło światła dla jednego operatora (z adapterem montażowym).

Charakterystyka robocza

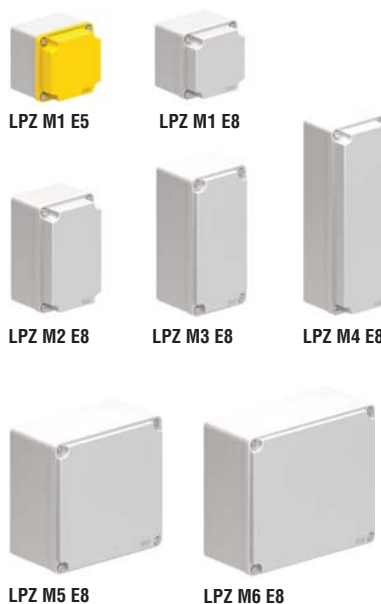
- Wejście przewodów \varnothing : Ø21mm (M20 lub PG13.5)
- Stopień ochrony:
 - IEC/EN: IP66 i IP67
 - UL: NEMA 4X
- Podłączenie uziemienia na obu częściach obudowy (wkrety w komplecie)
- Warunki otoczenia:
 - Temperatura pracy: -25...+70°C
 - Temperatura składowania: -40...+85°C.

Certyfikaty i zgodności

Uzyskane certyfikaty: cULus.
Zgodne z normami: IEC/EN 60947-5-1.
Ⓢ Nie jest dostępne dla obudów typu LPZM...C.

Kod	Wymiary (X, Y, Z) [mm]	Il. rzędów pionowo	Il. rzędów poziomo
LPZ M1 A5/A8	80x80x73	1	1
LPZ M1 A5P	80x80x108	1	1
LPZ M2 A5/A8	80x130x73	1	2
LPZ M3 A8	80x170x73	1	3
LPZ M4 A8	80x170x73	1	4
LPZ M4C A8	80x170x73	2	2
LPZ M5 A8	80x230x73	1	5
LPZ M6 A8	80x230x73	1	6
LPZ M6C A8	80x230x73	2	3
LPZ M8C A8	160x160x90	4	2
LPZ M12C A8	170x190x90	4	3
LPZ M16C A8	190x250x90	4	4

Obudowy bez otworów



Kod	Wymiary (X, Y, Z) [mm]	Kolor pokrywy	Ilość w opak. szt.	Masa [kg]
-----	------------------------	---------------	--------------------	-----------

LPZ M1 E5	80x80x73	żółty	1	0.346
LPZ M1 E8	80x80x73	szary	1	0.352
LPZ M2 E8	80x130x73	szary	1	0.462
LPZ M3 E8	80x170x73	szary	1	0.600
LPZ M4 E8	80x230x73	szary	1	0.680
LPZ M5 E8	160x160x90	szary	1	1.100
LPZ M6 E8	170x190x90	szary	1	1.400
LPZ M7 E8	190x250x90	szary	1	1.700

Charakterystyka ogólna

Obudowy i kasety zostały wykonane z aluminium i dają możliwość zamontowania przycisków, przełączników i lampek serii PLatinum i 8LM. W obudowie można zamontować maksymalnie 3 zestawy lub 2 zestawy i jedno źródło światła dla jednego operatora (z adapterem montażowym). Obudowy nie posiadają otworów montażowych i wejść przewodów.

Charakterystyka robocza

- Stopień ochrony:
 - IEC/EN: IP66 i IP67
 - UL: NEMA 4X
- Podłączenie uziemienia na obu częściach obudowy (wkrety w komplecie)
- Warunki otoczenia:
 - Temperatura pracy: -25...+70°C
 - Temperatura składowania: -40...+85°C.

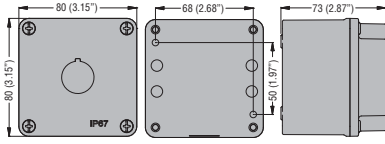
Certyfikaty i zgodności

Uzyskane certyfikaty: cULus.
Zgodne z normami: IEC/EN 60947-5-1.

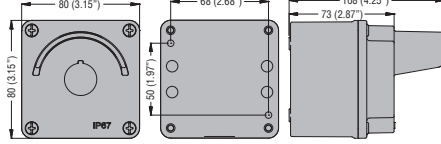
Kod	Maks. ilość operatorów	Il. rzędów pionowo	Il. rzędów poziomo
LPZ M1 E5/E8	1	1	1
LPZ M2 E8	2	1	2
LPZ M3 E8	4	1	3
LPZ M4 E8	6	1	5
LPZ M5 E8	8	4	2
LPZ M6 E8	12	4	3
LPZ M7 E8	16	4	4

Wymiary [mm (in)]

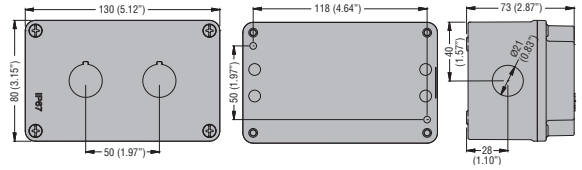
LPZ M1 A...



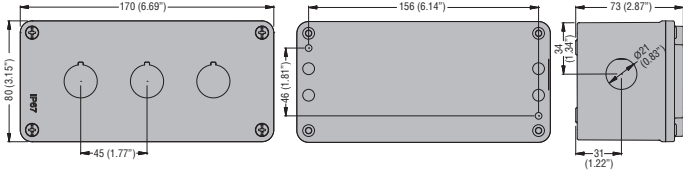
LPZ M1 A5P



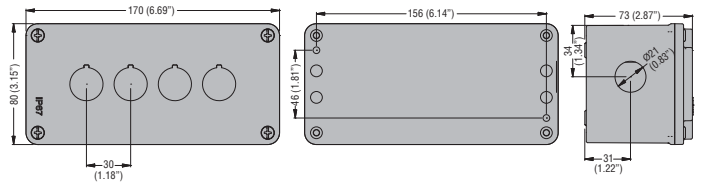
LPZ M2 A...



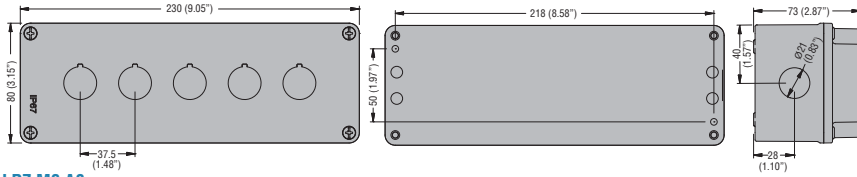
LPZ M3 A8



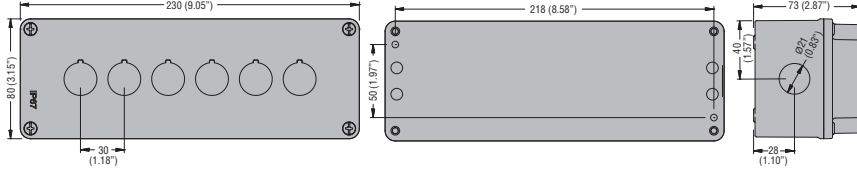
LPZ M4 A8



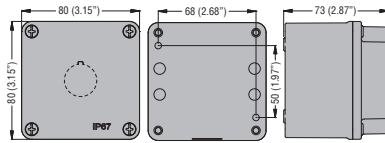
LPZ M5 A8



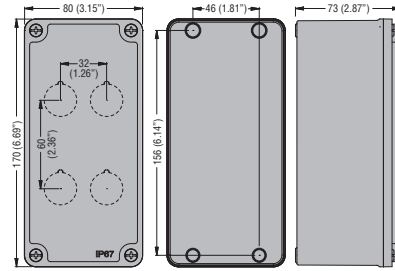
LPZ M6 A8



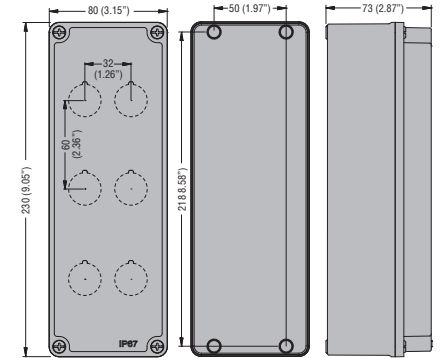
LPZ M1 E...



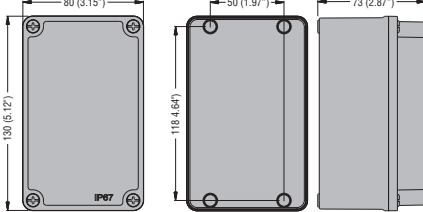
LPZ M4C A8 - LPZ M3 E8



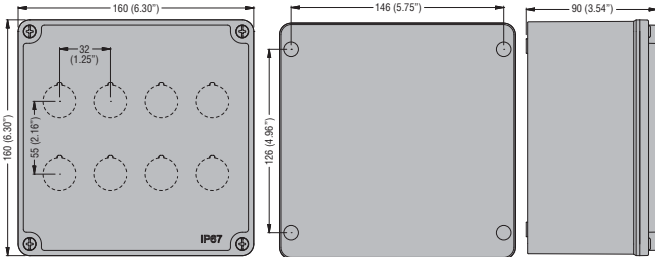
LPZ M6C A8 - LPZ M4 E8



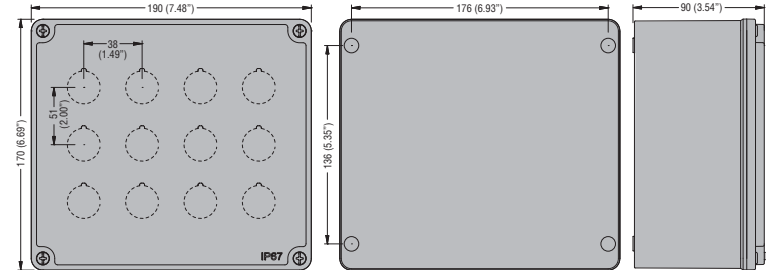
LPZ M2 E8



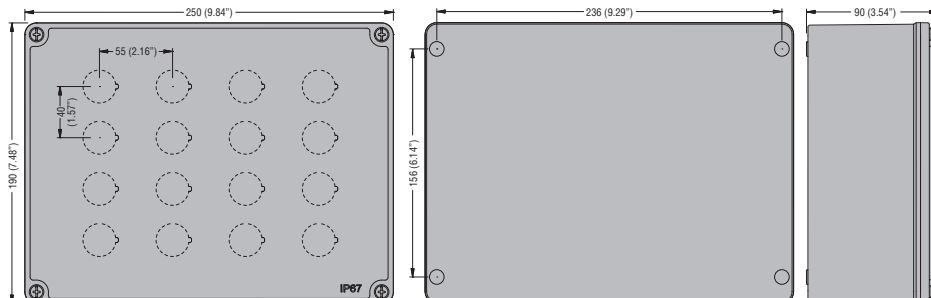
LPZ M8D A8 - LPZ M5 E8



LPZ M12C A8 - LPZ M6 E8



LPZ M16C A8 - LPZ M7 E8





ENERGY AND AUTOMATION

www.LovatoElectric.pl

LOVATO ELECTRIC Sp. z o.o.

ul. Zachodnia 3

55-330 Błonie k. Wrocławia

tel. 71 7979 010

faks 71 7979 020

info@LovatoElectric.pl

Znajdź nas na



Zawarte w publikacji opisy produktów mogą zostać zmienione i ulepszone w dowolnej chwili. Opisy katalogowe oraz szczegóły, tj. dane techniczne i działania, schematy i rysunki oraz instrukcje, nie mają wartości kontraktowej. Ponadto, w celu uniknięcia szkód oraz zagrożeń zdrowia i życia, produkty powinny być instalowane i używane przez wykwalifikowany personel zgodnie ze standardami eksploatacji systemów elektrycznych.

PD120 PL 09 17