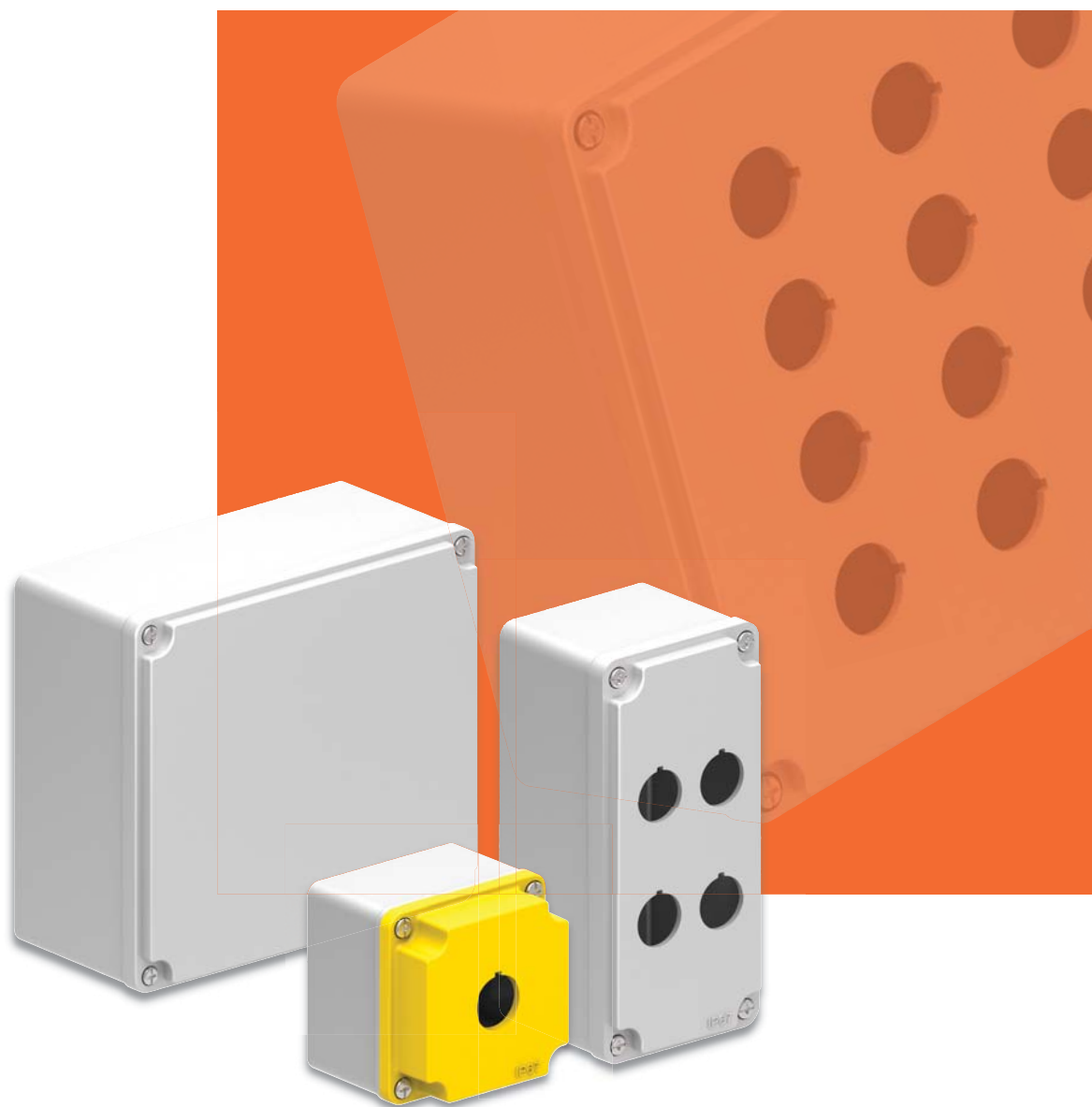


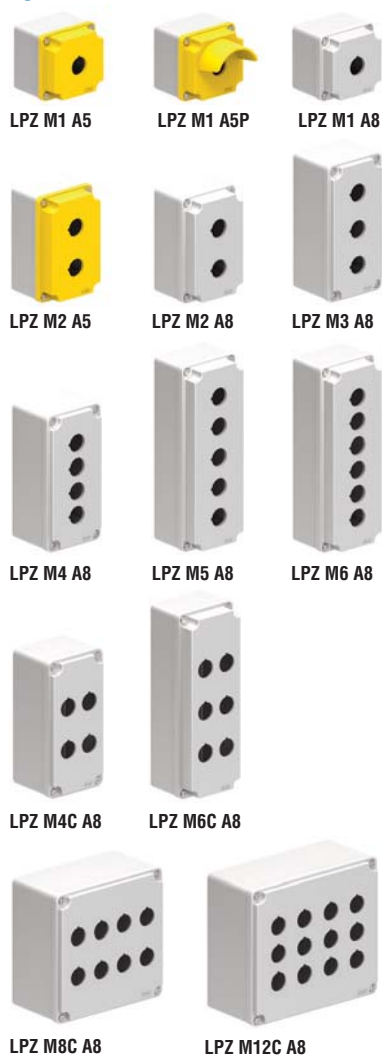
P U L S A N T I E R E M E T A L L I C H E E C O N T E N I T O R I



 **Lovato**
electric

ENERGY AND AUTOMATION

Pulsantiere con fori per operatori Ø22mm



Codice di ordinazione	Descrizione	Colore coperchio	Q.tà per conf.	Peso
			n°	[kg]
Con fori.				
LPZ M1 A5	Per 1 operatore	Giallo	1	0,343
LPZ M1 A5P	Per 1 operatore con protezione	Giallo	1	0,382
LPZ M1 A8	Per 1 operatore	Grigio	1	0,349
LPZ M2 A5	Per 2 operatori	Giallo	1	0,456
LPZ M2 A8	Per 2 operatori	Grigio	1	0,458
LPZ M3 A8	Per 3 operatori	Grigio	1	0,603
LPZ M4 A8	Per 4 operatori	Grigio	1	0,581
LPZ M5 A8	Per 5 operatori	Grigio	1	0,680
LPZ M6 A8	Per 6 operatori	Grigio	1	0,671
Multiforo.				
LPZ M4C A8	Per 4 operatori	Grigio	1	0,570
LPZ M6C A8	Per 6 operatori	Grigio	1	0,660
LPZ M8C A8	Per 8 operatori	Grigio	1	1,060
LPZ M12C A8	Per 12 operatori	Grigio	1	1,360
LPZ M16C A8	Per 16 operatori	Grigio	1	1,650

Caratteristiche generali

Pulsantiere realizzate in lega di alluminio adatte per pulsanti, selettori e indicatori luminosi della serie Platinum e 8LM. Massimo 3 contatti per operatore (con basetta di fissaggio) montati sul coperchio.

Caratteristiche di impiego

- ingressi cavi: Ø21mm (per pressacavo M20 o PG13,5)
- grado di protezione:
 - secondo IEC/EN: IP66 e IP67
 - secondo UL: Nema 4X
- messa a terra tramite fori filettati sulla base e sul coperchio (viti a corredo)
- condizioni ambientali:
 - temperatura di impiego: -25...+70°C
 - temperatura di stoccaggio: -40...+85°C.

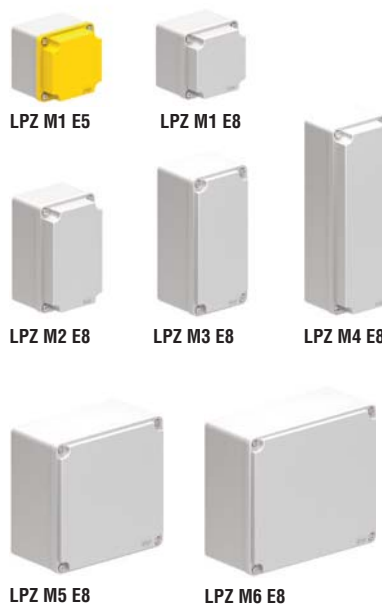
Omologazioni e conformità

Omologazioni ottenute: cULus.
Conformi alle norme: IEC/EN 60947-5-1.

❗ Non disponibili per tipologie multiforo LPZM...C.

Codici di ordinazione	Dimensioni (X, Y, Z) [mm]	n° di linee verticali	n° di linee orizzontali
LPZ M1 A5/A8	80x80x73	1	1
LPZ M1 A5P	80x80x108	1	1
LPZ M2 A5/A8	80x130x73	1	2
LPZ M3 A8	80x170x73	1	3
LPZ M4 A8	80x170x73	1	4
LPZ M5 A8	80x230x73	1	5
LPZ M6 A8	80x230x73	1	6
LPZ M4C A8	80x170x73	2	2
LPZ M6C A8	80x230x73	2	3
LPZ M8C A8	160x160x90	4	2
LPZ M12C A8	170x190x90	4	3
LPZ M16C A8	190x250x90	4	4

Contenitori



Codice di ordinazione	Dimensioni (X, Y, Z)	Colore coperchio	Q.tà per conf.	Peso
	[mm]		n°	[kg]
LPZ M1 E5	80x80x73	Giallo	1	0,346
LPZ M1 E8	80x80x73	Grigio	1	0,352
LPZ M2 E8	80x130x73	Grigio	1	0,462
LPZ M3 E8	80x170x73	Grigio	1	0,600
LPZ M4 E8	80x230x73	Grigio	1	0,680
LPZ M5 E8	160x160x90	Grigio	1	1,100
LPZ M6 E8	170x190x90	Grigio	1	1,400
LPZ M7 E8	190x250x90	Grigio	1	1,700

Caratteristiche generali

Contenitori realizzati in lega di alluminio adatte per pulsanti, selettori e indicatori luminosi della serie Platinum e 8LM. Massimo 3 contatti per operatore (con basetta di fissaggio) montati sul coperchio. I contenitori sono forniti senza fori sul coperchio e sulla base (nessun ingresso cavi).

Caratteristiche di impiego

- grado di protezione:
 - secondo IEC/EN: IP66 e IP67
 - secondo UL: Nema 4X
- messa a terra tramite fori filettati sulla base e sul coperchio (viti a corredo)
- condizioni ambientali:
 - temperatura di impiego: -25...+70°C
 - temperatura di stoccaggio: -40...+85°C.

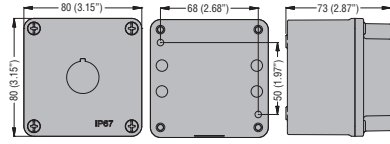
Omologazioni e conformità

Omologazioni ottenute: cULus.
Conformi alle norme: IEC/EN 60947-5-1.

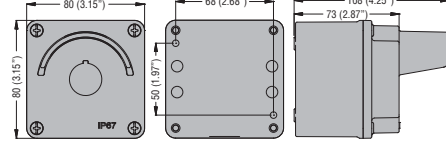
Codici di ordinazione	Numero operatori max.	n° di linee verticali	n° di linee orizzontali
LPZ M1 E5/E8	1	1	1
LPZ M2 E8	2	1	2
LPZ M3 E8	4	1	3
LPZ M4 E8	6	1	5
LPZ M5 E8	8	4	2
LPZ M6 E8	12	4	3
LPZ M7 E8	16	4	4

Dimensions [mm(in)]

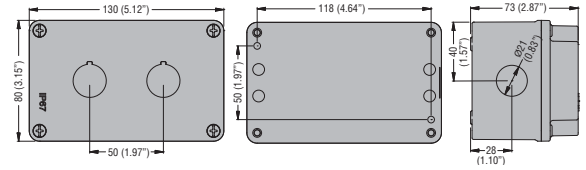
LPZ M1 A...



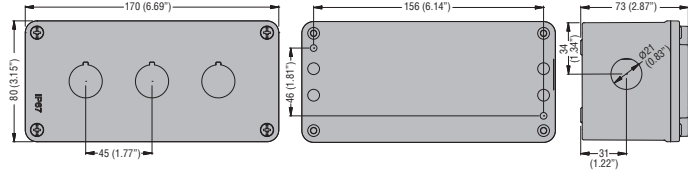
LPZ M1 A5P



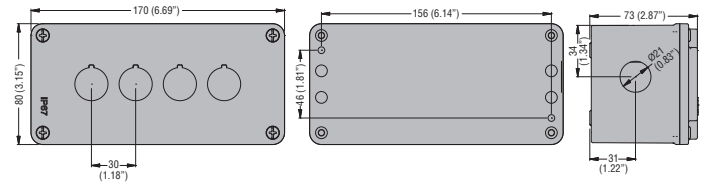
LPZ M2 A...



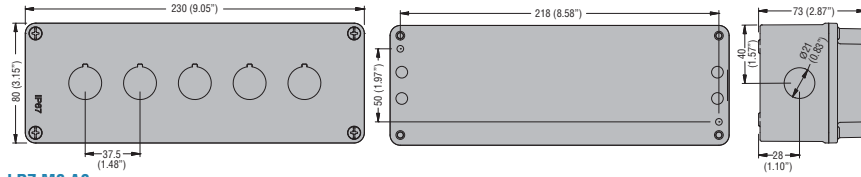
LPZ M3 A8



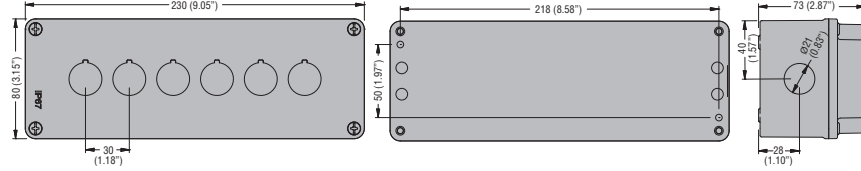
LPZ M4 A8



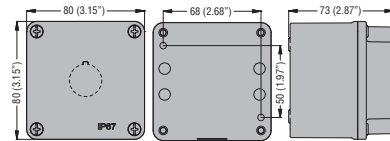
LPZ M5 A8



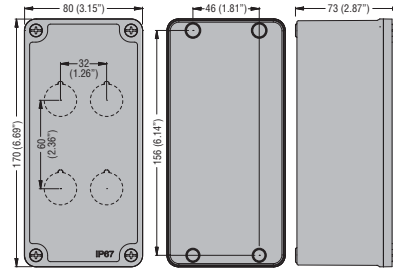
LPZ M6 A8



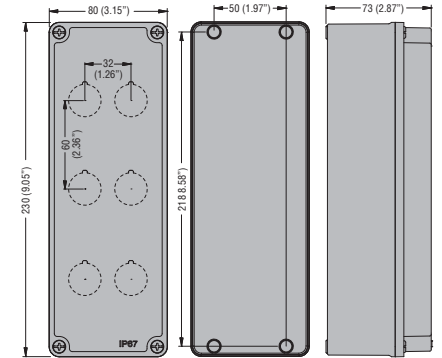
LPZ M1 E...



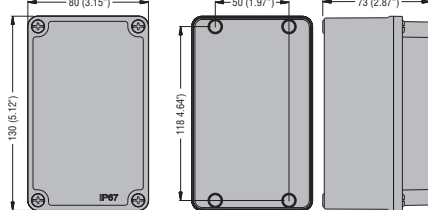
LPZ M4C A8 - LPZ M3 E8



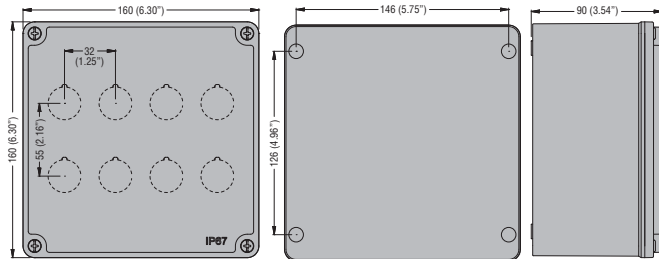
LPZ M6C A8 - LPZ M4 E8



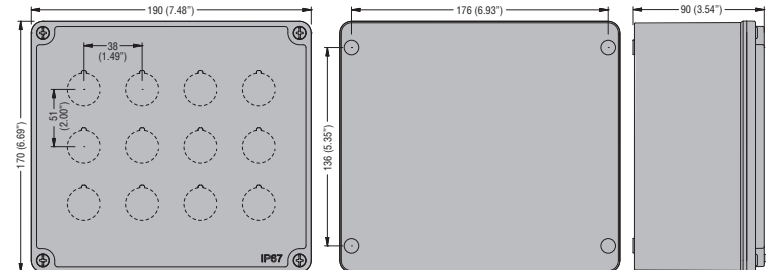
LPZ M2 E8



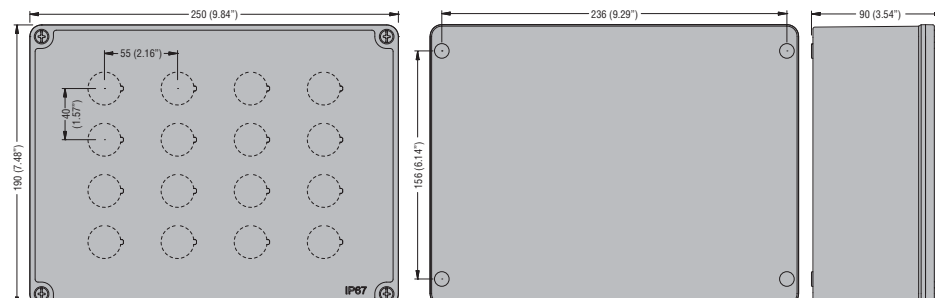
LPZ M8D A8 - LPZ M5 E8



LPZ M12C A8 - LPZ M6 E8



LPZ M16C A8 - LPZ M7 E8





ENERGY AND AUTOMATION

www.LovatoElectric.com

LOVATO ELECTRIC S.P. A.

via Don E. Mazza, 12
24020 Gorle (Bergamo)

tel 035 4282111
info@LovatoElectric.com



Seguici su

I prodotti descritti in questo documento sono suscettibili in qualsiasi momento di evoluzioni o di modifiche. Le descrizioni, i dati tecnici e funzionali, i disegni e le istruzioni sui depliant sono da considerarsi solo come indicativi, e pertanto non possono avere nessun valore contrattuale. Si ricorda altresì che i prodotti stessi devono essere utilizzati da personale qualificato e comunque nel rispetto delle vigenti normative impiantistiche di installazione e ciò allo scopo di evitare danni a persone e cose.

PD120 I 09 17