

Quality touch!



## Befehls- und Meldegeräte Serie

**PL**atinum

 **Lovato**  
**electric**

ENERGY AND AUTOMATION

# ● Befehls- und Meldegeräte

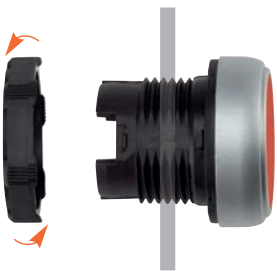
Ø22mm

## PLatinum



# Quality touch!

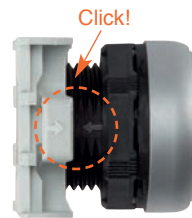
### ● SCHNELLE UND EINFACHE INSTALLATION DER TASTER



- Befestigung mit Hilfe eines **Gewinderings**, der von Hand oder mit einem handelsüblichen Steckschlüssel mühelos eingeschraubt werden kann.



- Der integrierte **Verdrehschutz** fügt sich in die Dichtung ein, wenn die Montage in einer Bohrung ohne Kerbe erfolgt.
- Dichtung mit Saugwirkung, so dass die **Haftung an der Tafel** von Anfang an sichergestellt ist und von der Rückseite montiert werden kann.



- **Gut sichtbare Referenzmarken**, so dass der Einrastvorgang der Taster an der Befestigungsbasis leicht und intuitiv erfolgt.



- Montage der elektrischen Kontakte und der Lampenfassungselemente mit LED auf der Befestigungsbasis durch **Einrasten**.



## HOHE SCHUTZART IP66, IP67 und IP69K

- IP66: Starkes Strahlwasser, Staubdicht
- IP67: Untertauchen bis einen Meter, Staubdicht
- IP69K: Starkes Strahlwasser mit hohem Druck und hoher Temperatur, Staubdicht
- Type 4X: Starkes Strahlwasser nach UL-Richtlinien



## ELEGANTES, ERGONOMISCHES DESIGN

Alle Elemente der Serie weisen ein ergonomisches Design und gleichzeitig eine durch Detailpflege gekennzeichnete Optik auf.



## HOHE MECHANISCHE LEBENSDAUER DER BEDIENELEMENTE

- 5.000.000 Schaltspiele: Drucktaster und Taster für mechanische Betätigung
- 1.000.000 Schaltspiele: Wahlschalter und Doppel- und Dreifach-taster
- 300.000 Schaltspiele: Not-Aus-Taster



## ÖL-, LÖSUNGSMITTEL- UND KOHLENWASSERSTOFFBESTÄNDIG



## BREITER BETRIEBSTEMPERATURBEREICH

Von -25° bis +70°C



## INTERNATIONALE ZULASSUNGEN

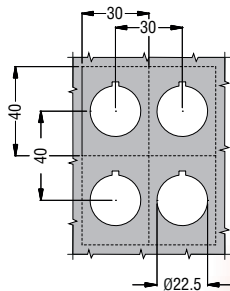


### KONTAKTELEMENTE

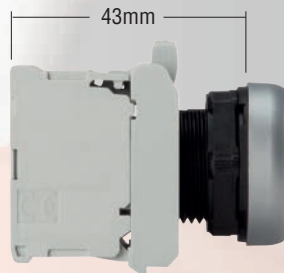


- Miniaturisierte Abmessungen
- Hohe elektrische Leitfähigkeit 5V-1mA
- Möglichkeit, **bis zu 9 Hilfskontakte** übereinander anzubringen
- Versionen mit Schraubanschlüssen und Flachsteckanschlüssen
- Funktion der Kontakte: Doppelte Abschaltung, direkte Betätigung des Öffners, selbstreinigend.

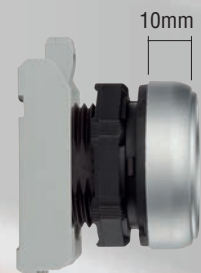
### GERINGER PLATZBEDARF UND ACHSABSTÄNDE



- Der Mindestachsabstand zwischen zwei Einzeltastern beträgt 30x40mm, zwischen Doppel- und Dreifach-tastern 30x55mm.



- Die Gesamttiefe von der Vorderseite der Tafel bis zum Ende des ersten Kontaktelements beträgt nur **43mm**.



- **Flaches Profil** der Taster  
Der Außenring der Taster weist ein flaches Profil und eine geringe Tiefe auf.

# ● Befehls- und Meldegeräte

Ø22mm



## ● Taster

- Drucktaster
- Drucktaster mit Symbolen
- Ein-Aus-Taster
- Leuchttaster



### Anpassungsmöglichkeiten

Separate Kappen und Linsen ermöglichen den Austausch von Farben auf Druck- und Leuchttaster. Zusätzlich werden Drucktaster ohne Kappe angeboten, welche entsprechend flexibel bestückt werden können.

Dadurch können Sie Ihre Lagerhaltung reduzieren und schnell auf wechselnde Anforderungen reagieren.

## ● Wahlschalter

- Mit Hebel
- Mit Schlüssel
- Leuchtwahlschalter



Dank seines Designs lässt sich der Hebel optimal betätigen auch mit Handschuh.



**Optimale Sichtbarkeit** von vorne und von der Seite, Markierung am Schalter zur Anzeige der Position.



Verwendung von **Ronis-Schlüsseln**.



Betätigung des mittleren Kontakts bei allen Wahlschaltern ohne Beleuchtung serienmäßig konfigurierbar.



## ● Taster für mechanische und elektrische Betätigung



Feineinstellung des Stabs auf der Vorderseite des Tasters (1...4mm)



Montage von Hilfskontakten (maximal **6 Hilfskontakte**)



## ● **Doppel- und Dreifachtaster**

- Doppeltaster mit 2 bündigen Tasten
- Doppeltaster mit 1 vorstehenden und 1 bündigen Taste
- Dreifachtaster mit 1 vorstehenden Taste in der Mitte
- Doppeltaster mit Leuchtanzeige in der Mitte



## ● **Not-Aus-Taster**



### • Drucktaster

- Ø40mm und Ø60mm
- Leuchtausführung



### • Mit Verriegelung, Entriegelung durch Ziehen

- Ø40mm
- Für einfache Abschaltung
- Für Not-Abschaltung gemäß ISO 13850



### • Mit Verriegelung, Entriegelung durch Drehen

- Ø30mm und Ø40mm
- Für einfache Abschaltung
- Für Not-Abschaltung gemäß ISO 13850
- Leuchtausführung



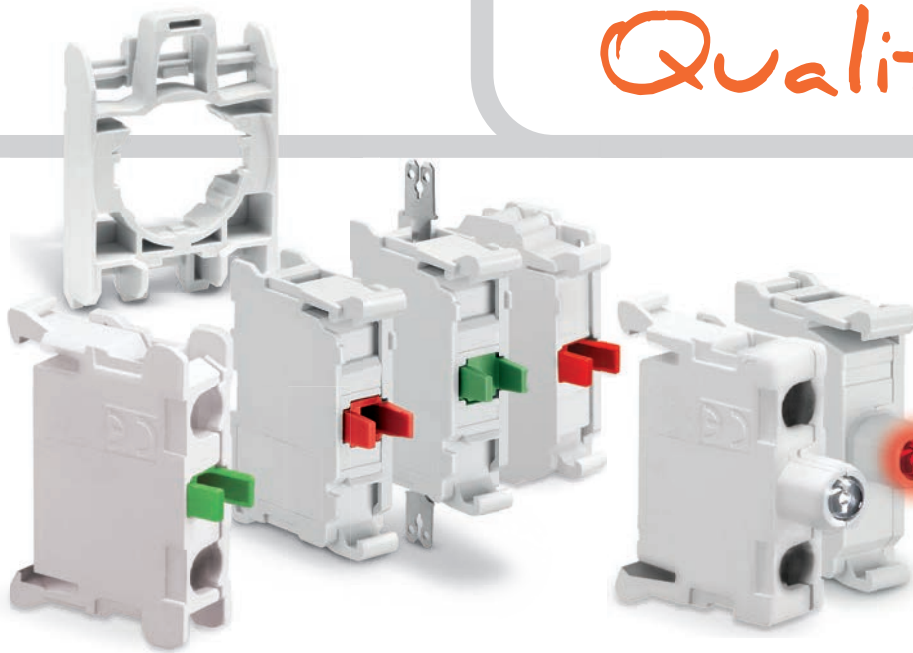
### • Mit Verriegelung, Entriegelung durch Schlüssel

- Ø40mm
- Für einfache Abschaltung
- Für Not-Abschaltung gemäß ISO 13850
- Leuchtausführung



- Versionen, um die Verrastfunktion bei Not-Abschaltung gemäß **ISO13850** und **IEC/EN 60947-5-5** zu garantieren
- Grüne Umlaufmarkierung am Tastenkörper zeigt die Ruhestellung an
- Verwendung von **Ronis-Schlüsseln**
- Verschließbarer Schutz vor unbeabsichtigtem Kontakt.

# Quality touch!



## ● Lampenfassungselemente mit LED

### ● Bodenbefestigung

- Geschützte Dauerlichtversion

### ● Frontbefestigung

- Mit Dauerlicht
- Mit Blinklicht

- Hohe Leuchtkraft
- Miniaturisierte Abmessungen
- Lange elektrische Lebensdauer: 100.000 Stunden
- Schutz vor Überspannungen
- Vibrationsfest
- Schutz vor unbeabsichtigtem Leuchten aufgrund von induzierten Strömen an den Drähten
- Reduzierung des Flimmer-Effekts
- Versorgung:
  - 12-30VAC/DC
  - 85-140VAC
  - 185-265VAC.

## ● Kontaktelemente und Befestigungsbasis

### ● Frontbefestigung

- Mit Schraubanschlüssen
- Mit Federzugklemmen
- Mit Flachsteckanschlüssen

### ● Bodenbefestigung

- Mit Schraubanschlüssen



## ● Blockleuchtanzeigen mit LED

- 12VAC/DC • 24VAC/DC
- 110VAC • 230VAC



## ● Monoblock-Summer

- 80dB
- 24VAC/DC • 110VAC • 230VAC



## ● Kommunikationsschnittstellen

- USB Rev. 2.0 25-40Mb/s
- RJ45 10 Gigabit Ethernet (10GBASE-T)



## ● Kappen für Leuchtanzeigen



## ● Hebelschalter 2 oder 4 Richtungen

- Ohne mechanische Sperre
- Mit mechanischer Sperre



## ● Tastergehäuse

- Versionen ohne Bedienelemente (1 bis 6 Bohrungen)
- Versionen mit Bedienelement

## Zubehör



- Etikettenhalter, leere und beschriftete Etiketten



- Gummikappen



- Runde Not-Aus Schilder aus Kunststoff



- Streukörper, Linsen und Kappen



ENERGY AND AUTOMATION

[www.LovatoElectric.de](http://www.LovatoElectric.de)

**LOVATO ELECTRIC GmbH**

IM ERMISGRUND 30 - 76337 WALDBRONN (DEUTSCHLAND)

Tel. +49 (0) 7243 766 937 0

Fax +49 (0) 7243 766 937 9

E-Mail: [info@LovatoElectric.de](mailto:info@LovatoElectric.de)



In über 100 Ländern präsent

#### LOVATO Electric offices in the world

##### Italien

LOVATO ELECTRIC S.P.A.  
Tel. +39 035 4282111  
[www.LovatoElectric.com](http://www.LovatoElectric.com)

##### Tschechische Republik

LOVATO ELECTRIC S.R.O.  
Tel. +420 226 203203  
[www.LovatoElectric.cz](http://www.LovatoElectric.cz)

##### Großbritannien

LOVATO ELECTRIC LTD  
Tel. +44 8458 110023  
[www.Lovato.co.uk](http://www.Lovato.co.uk)

##### USA

LOVATO ELECTRIC INC  
Tel. +1 757 545 4700  
[www.LovatoUsa.com](http://www.LovatoUsa.com)

##### Spanien

LOVATO ELECTRIC S.L.U.  
Tel. +34 93 7812016  
[www.LovatoElectric.es](http://www.LovatoElectric.es)

##### Kanada

LOVATO ELECTRIC CORP.  
Tel. +1 450 6819200  
[www.Lovato.ca](http://www.Lovato.ca)

##### Polen

LOVATO ELECTRIC SP. Z O.O.  
Tel. +48 71 7979010  
[www.LovatoElectric.pl](http://www.LovatoElectric.pl)

##### VAE

LOVATO ELECTRIC ME FZE  
Tel. +971 4 3712713  
[www.LovatoElectric.ae](http://www.LovatoElectric.ae)

##### Türkei

LOVATO ELEKTRİK LTD  
Tel. +90 216 5401426-27  
[www.LovatoElectric.com.tr](http://www.LovatoElectric.com.tr)

Die hier beschriebenen Produkte können jederzeit weiterentwickelt oder geändert werden. Die Beschreibungen, die technischen und funktionalen Daten, die Zeichnungen und die Anweisungen im Prospekt dienen nur zur Information und sind daher unverbindlich. Es wird weiterhin darauf hingewiesen, dass die Produkte von qualifiziertem Personal und unter Beachtung der gültigen Installations-Richtlinien verwendet werden müssen, um Personen- und Sachschäden zu vermeiden.