



Xpress
oprogramowanie
do konfiguracji
i zdalnej kontroli

Xpress oprogramowanie do konfiguracji i zdalnej kontroli

jest oprogramowaniem do konfiguracji parametrów i zdalnego monitoringu najnowszych urządzeń LOVATO Electric wyposażonych w port komunikacji. Oprogramowanie instaluje się w środowisku Windows® i wykorzystuje się z jednym urządzeniem LOVATO Electric (w danej chwili).



- Połączenie z urządzeniem przez: moduł CX01 (USB) lub CX02 (Wi-Fi), USB, RS-232, RS-485, Ethernet i modem.
- Konfiguracja produktu:
 - Ustawianie parametrów
 - Zarządzanie plikiem projektu dla sterowników agregatów serii RGK
- Wgrywanie oprogramowania wewnętrznego urządzenia (przez CX01)
- Zdalna kontrola:
 - Monitoring głównych pomiarów
 - Wysyłanie komend do produktów
- Odczyt alarmów i listy zdarzeń z pamięci.

Lista produktów obsługiwanych przez oprogramowanie na naszej stronie www.LovatoElectric.com

Xpress można zamówić (kod SYN1 XP00) lub pobrać za darmo:

www.LovatoElectric.com/xpressdownload.aspx



Monitoring

Pomiary podzielone zostały na kilka grup menu, by poszukiwanie wymaganych wielkości było szybkie i łatwe.



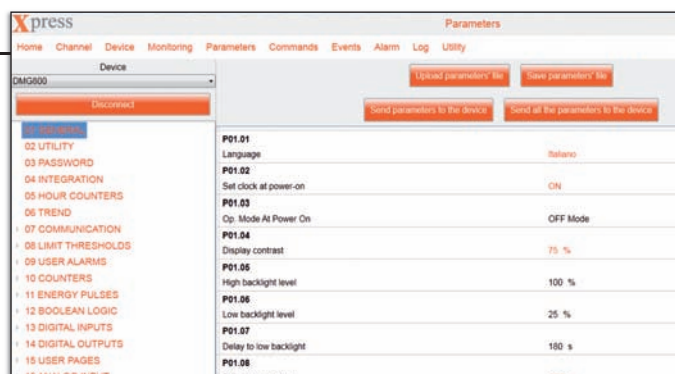
Komendy

Do podłączonego urządzenia można wysłać komendę np. wzbudzenia wyjścia, kasowania liczników energii lub liczników serwisowych.



Parametry

Opcje ustawień i parametry z podłączonego urządzenia są kopiowane do programu, co umożliwia ich opracowanie użytkownikowi. Parametry, których ustawienia są inne niż fabryczne są podświetlone innym kolorem. Parametry można zapisać w pliku i przenieść do innej instalacji, lub dokonać zmian nawet, gdy nie ma połączenia z urządzeniem i przestać, gdy takie połączenie zostanie ustanowione.



Lista zdarzeń

Jeśli podłączony produkt wyposażony jestw pamięć zdarzeń to kompletną listę można pobrać i zapisać (jako zewnętrzny plik) w formacie tekstowym lub arkusza kalkulacyjnego.

No.	Code	Description
Nr. 250	Code A0200	2010/01/21 22:03:55 A18 ALARM BEGIN LOW BATTERY VOLTAGE
Nr. 249	Code E1401	2010/01/21 22:03:45 ENGINE STOP STOP
Nr. 248	Code E1901	2010/01/21 22:03:45 GENERATOR SWITCH OPEN
Nr. 247	Code E1800	2010/01/21 22:03:45 MAINS SWITCH_CLOSE
Nr. 246	Code E1600	



Alarmy

Aktywne alarmy, z podłączonego urządzenia, można wyświetlić w osobnym oknie, jako kompletną listę zapisanych błędów.

Description
A18 Low Battery Voltage
A23 Emergency Stop

Zarządzanie pamięcią

Xpress może być wykorzystany do konfiguracji i zarządzania modułem pamięci EXP1030 i EXM1030, w celu tworzenia tabel z historią pomiarów wybranych przez użytkownika.

W szczególności oprogramowanie można wykorzystać do wyboru:

- pomiarów które mają być próbkowane
- czasu próbkowania
- zdarzeń które rozpoczynają i kończą próbkowanie
- zarządzania pojemnością pamięci (nadpisywanie lub zatrzymanie zapisu przy pełnej pamięci).

Uzyskane dane można wyświetlić w formie wykresu i zapisać w formie pliku tekstowego lub arkusza kalkulacyjnego.

Date	L1 Active Power	L2 Active Power	L3 Active Power	Active Energy - Import	Eqv Active Power
11/02/2015 07:42:11:245.36	257.92	197.38	2236036.72	700.66	
11/02/2015 07:42:21:245.43	257.9	197.37	2236038.47	700.7	
11/02/2015 07:42:31:245.43	257.9	197.37	2236040.42	700.7	
11/02/2015 07:42:41:245.43	257.9	197.37	2236042.36	700.7	
11/02/2015 07:42:51:245.43	257.9	197.37	2236044.31	700.7	
11/02/2015 07:43:01:245.43	257.9	197.37	2236046.26	700.7	
11/02/2015 07:43:11:245.43	257.9	197.37	2236048.2	700.7	
11/02/2015 07:43:21:245.43	257.9	197.37	2236050.15	700.7	
11/02/2015 07:43:31:245.43	257.9	197.37	2236052.09	700.7	
11/02/2015 07:43:41:245.43	257.9	197.37	2236054.04	700.7	
11/02/2015 07:43:51:245.43	257.9	197.37	2236055.99	700.7	
11/02/2015 07:44:01:245.43	257.9	197.37	2236057.93	700.7	
11/02/2015 07:44:11:245.43	257.9	197.37	2236059.88	700.7	
11/02/2015 07:44:21:245.43	257.9	197.37	2236061.83	700.7	
11/02/2015 07:44:31:245.43	257.9	197.37	2236063.77	700.7	
11/02/2015 07:44:41:245.43	257.9	197.37	2236065.72	700.7	
11/02/2015 07:44:51:245.43	257.9	197.37	2236067.67	700.7	

www.LovatoElectric.pl

LOVATO ELECTRIC Sp. z o.o.

Ul. Zachodnia 3
55-330 Błonie k. Wrocławia

Tel. +48 71 7979 010
Faks + 48 71 7979 020
E-mail info@LovatoElectric.pl

Dział Sprzedaży:
Tel. + 48 71 7979 011/012
Faks + 48 71 7979 020

Znajdź nas na



LOVATO Electric na świecie

Wielka Brytania

LOVATO ELECTRIC LTD
Tel. +44 8458 110023
www.Lovato.co.uk

Republika Czeska

LOVATO ELECTRIC S.R.O.
Tel. +420 226 203203
www.LovatoElectric.cz

Niemcy

LOVATO ELECTRIC GmbH
Tel. +49 7243 7669370
www.LovatoElectric.de

USA

LOVATO ELECTRIC INC.
Tel. +1 757 5454700
www.LovatoUsa.com

Hiszpania

LOVATO ELECTRIC S.L.U.
Tel. +34 93 7812016
www.LovatoElectric.es

Kanada

LOVATO ELECTRIC CORP.
Tel. +1 450 6819200
www.Lovato.ca

Włochy

LOVATO ELECTRIC S.p.A.
Tel. +39 035 4282 111
www.LovatoElectric.com

ZEA

LOVATO ELECTRIC ME FZE
Tel. +971 4 3712713
www.LovatoElectric.ae

Turcja

LOVATO ELEKTRİK LTD
Tel. +90 216 5401426-27-28
www.LovatoElectric.com.tr

Chiny

LOVATO ELECTRIC (SHANGHAI) CO LTD
Tel. +86 21 62961837
www.LovatoElectric.cn

Rumunia

LOVATO ELECTRIC SRL
Tel. +40 372 074 155
www.LovatoElectric.ro

Zawarte w publikacji opisy produktów mogą zostać zmienione i ulepszone w dowolnej chwili. Opisy katalogowe oraz szczegóły, tj. dane techniczne i działania, schematy i rysunki oraz instrukcje, nie mają wartości kontraktowej. Ponadto, w celu uniknięcia szkód oraz zagrożeń zdrowia i życia, produkty powinny być instalowane i używane przez wykwalifikowany personel zgodnie ze standardami eksploatacji systemów elektrycznych.