



Xpress Konfigurations- und Fernsteuerungs- software

Eine Konfigurations- und Fernsteuerungssoftware für die **gesamte**, neue Generation von LOVATO Electric Produkten mit Kommunikationsschnittstelle. **Xpress** ist kompatibel mit Windows Systemen und ermöglicht die individuelle Verbindung (ein aktiver Knotenpunkt) von LOVATO Electric Produkten mit dem Netzwerk.



- ✓ Unterstützte Verbindung: CX01 (USB) oder CX02 (Wi-Fi) Dongle, USB, RS232, RS485, Ethernet und Modem.
- ✓ Produktkonfiguration:
 - Parametereinstellung
 - Projekt-Datei-Management für die RGK Generatorsteuerung-Serie
- ✓ Firmware Upgrade (via CX01)
- ✓ Fernsteuerung:
 - Überwachung der Hauptmessungen
 - Befehle senden
- ✓ Einsicht der Alarme und der gespeicherten Ereignisse.

Auf unserer Homepage finden Sie eine Liste mit allen Geräten, die mit **Xpress** kompatibel sind.

Xpress können Sie mit der Bezeichnung SYN1 XP00 bestellen oder kostenlos über den folgenden Link downloaden: www.LovatoElectric.com/xpressdownload.aspx



Überwachung

Die Messungen des verbundenen Gerätes sind, zur einfachen Auswahl der gewünschten Werte, in Kontextmenüs unterteilt und werden grafisch dargestellt.



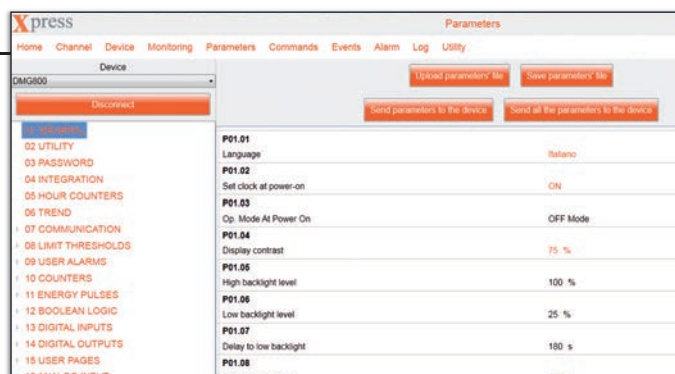
Befehle

Ein Befehl kann an das verbundene Gerät gesendet werden, um Ausgänge zu aktivieren oder Energie- und Stundenzähler zu Wartungszwecken zurückzusetzen.



Parameter

Die Optionen im Setup- und Parametermenü des verbundenen Gerätes werden in der Software dupliziert, sodass Nutzer mit den gleichen Bedingungen arbeiten können. Parametereinstellungen, die geändert wurden und von den Werks-einstellungen abweichen, werden **farblich** hervorgehoben. Die Parameter können in einer Datei abgespeichert und wieder für weitere Installationen geladen werden. Auch ohne verbundene Geräte, können Projekte vorbereitet und abgespeichert werden.



Ereignisse

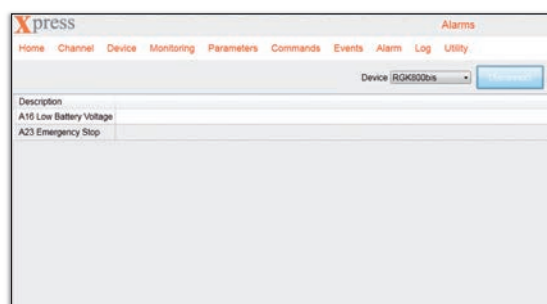
Falls das verbundene Gerät über die Ereignisspeicherfunktion verfügt, kann die gesamte Liste heruntergeladen und als externe Datei (Text- oder Tabellenformat) gespeichert werden.

Nr.	Code	Event
250	A0200	2010/01/21 22:03:55 A16 ALARM BEGIN LOW BATTERY VOLTAGE
249	E1401	2010/01/21 22:03:45 ENGINE STOP STOP
248	E1901	2010/01/21 22:03:45 GENERATOR SWITCH OPEN
247	E1800	2010/01/21 22:03:45 MAINS SWITCH CLOSE
246	E1600	2010/01/21 22:03:45 MAINS SWITCH OPEN



Alarmer

Aktive Alarmer des verbundenen Gerätes können auf einer separaten Seite der Software, zusammen mit allen bisher aufgezeichneten Fehler, angezeigt werden.



Daten-Logger Management

Xpress kann zur Konfiguration und Verwaltung der EXP1030 und EXM1030 Speichermodule, d.h. zur Erstellung von Tabellen der ausgewählten Messungen, verwendet werden.

Folgende einzelne Einstellungen sind möglich:

- Die zu sammelnden Messungen
- Die Abtastzeit
- Das Ereignis, das das Starten und Stoppen der Sammlung festlegt
- Speicherkapazitätsverwaltung (FIFO oder stoppen, wenn Speicher voll). Die erfassten Daten können grafisch dargestellt und in Text- oder Tabellenformat exportiert werden.

Date	L1 Active Power	L2 Active Power	L3 Active Power	Active Energy-Import	Eqv Active Power
11/02/2015 07:42:11:245.36	257.92	197.38	2230396.72	700.66	
11/02/2015 07:42:21:245.43	257.9	197.37	2230398.47	700.7	
11/02/2015 07:42:31:245.43	257.9	197.37	2230404.42	700.7	
11/02/2015 07:42:41:245.43	257.9	197.37	2230412.36	700.7	
11/02/2015 07:42:51:245.43	257.9	197.37	2230424.51	700.7	
11/02/2015 07:43:01:245.43	257.9	197.37	2230440.26	700.7	
11/02/2015 07:43:11:245.43	257.9	197.37	2230448.2	700.7	
11/02/2015 07:43:21:245.43	257.9	197.37	2230450.15	700.7	
11/02/2015 07:43:31:245.43	257.9	197.37	2230455.99	700.7	
11/02/2015 07:43:41:245.43	257.9	197.37	2230452.09	700.7	
11/02/2015 07:43:51:245.43	257.9	197.37	2230454.04	700.7	
11/02/2015 07:44:01:245.43	257.9	197.37	2230455.99	700.7	
11/02/2015 07:44:11:245.43	257.9	197.37	2230457.93	700.7	
11/02/2015 07:44:21:245.43	257.9	197.37	2230459.88	700.7	
11/02/2015 07:44:31:245.43	257.9	197.37	2230461.83	700.7	
11/02/2015 07:44:41:245.43	257.9	197.37	2230463.77	700.7	
11/02/2015 07:44:51:245.43	257.9	197.37	2230465.72	700.7	
11/02/2015 07:45:01:245.43	257.9	197.37	2230467.67	700.7	

www.LovatoElectric.de

LOVATO ELECTRIC GMBH

Im Ermisgrund 30
76337 Waldbronn, Deutschland

Tel: +49 (0)7243 7669370
Fax: +49 (0)7243 7669379
E-mail: info@LovatoElectric.de

Folgen Sie uns



LOVATO Electric Niederlassungen auf der Welt

Großbritannien
LOVATO ELECTRIC LTD
Tel. +44 8458 110023
www.Lovato.co.uk

Italien
LOVATO ELECTRIC S.P.A.
Tel. +39 035 4282111
www.LovatoElectric.com

Spanien
LOVATO ELECTRIC S.L.U.
Tel. +34 93 7812016
www.LovatoElectric.es

Polen
LOVATO ELECTRIC SP Z O.O.
Tel. +48 71 7979010
www.LovatoElectric.pl

Türkei
LOVATO ELEKTRİK LTD
Tel. +90 216 5401426-27-28
www.LovatoElectric.com.tr

Rumänien
LOVATO ELECTRIC SRL
Tel. +40 372 074 155
www.LovatoElectric.ro

Tschechische Republik
LOVATO ELECTRIC S.R.O.
Tel. +420 226 203203
www.LovatoElectric.cz

USA
LOVATO ELECTRIC INC.
Tel. +1 757 5454700
www.LovatoUsa.com

Kanada
LOVATO ELECTRIC CORP.
Tel. +1 450 6819200
www.Lovato.ca

VAE
LOVATO ELECTRIC ME FZE
Tel. +971 4 3712713
www.LovatoElectric.ae

China
LOVATO ELECTRIC (SHANGHAI) CO LTD
Tel. +86 21 62961837
www.LovatoElectric.cn