



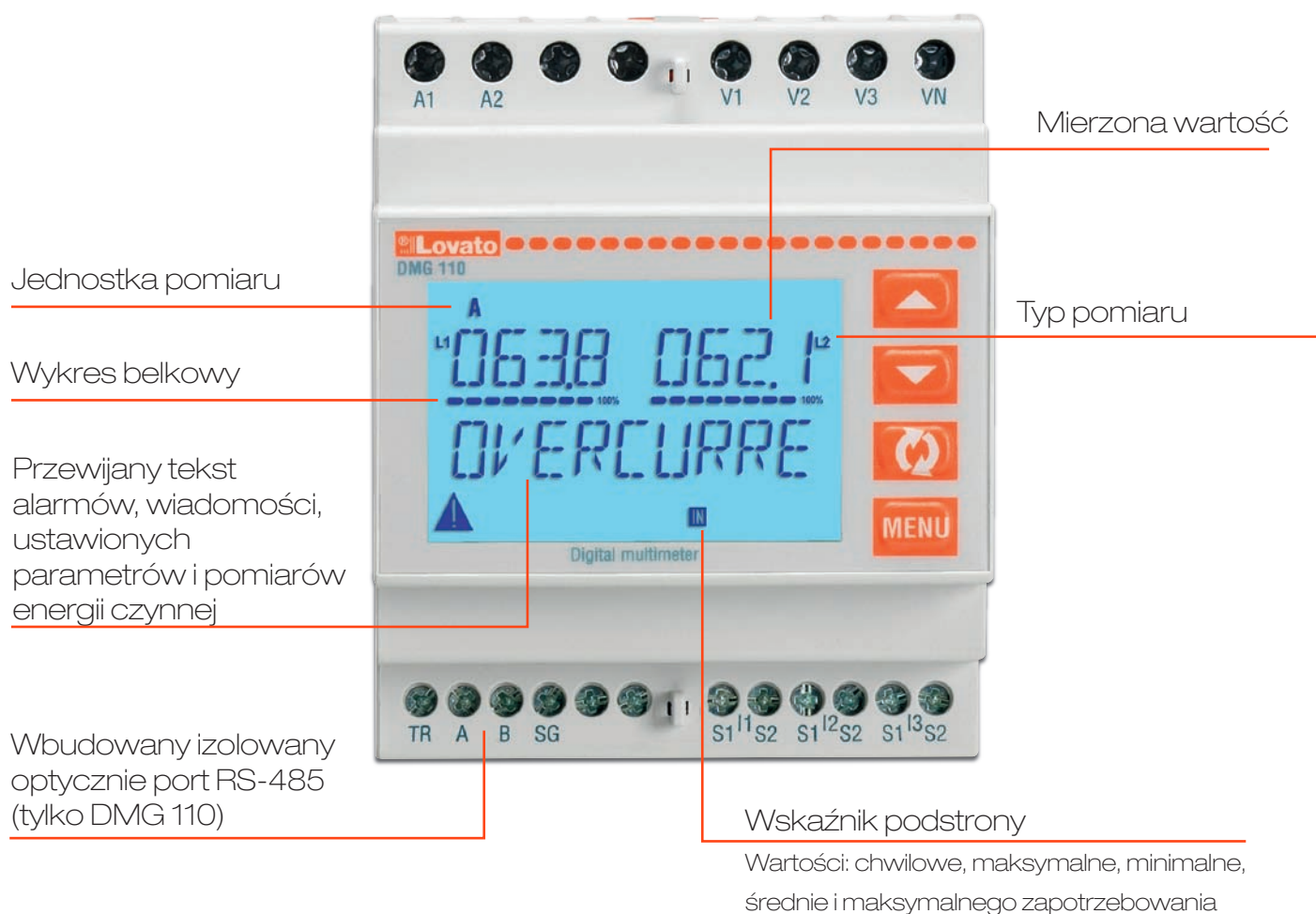
Cyfrowe mierniki DMG 100-110




electric

ENERGY AND AUTOMATION

DMG 100 - 110



Do głównych zalet produktu należy zaliczyć intuicyjny i łatwy interfejs oparty o wyświetlacz LCD, doskonałą dokładność pomiarów ($\pm 0.5\%$ dla napięcia i prądu) oraz szeroki zakres napięcia zasilania pomocniczego (100...240VAC).

Główne pomiary i funkcje:

- Napięcia: fazowe i międzyfazowe
- Prądy: fazowe (kalkulowany w przewodzie N)
- Moce: pozorna, czynna, bierna (wart. fazowe i całkowite)
- Współczynnik mocy (fazowy i całkowity)
- Częstotliwość
- Wartości maksymalne, średnie i minimalne dla wszystkich pomiarów
- Maksymalne zapotrzebowanie dla prądu i mocy
- Asymetria prądu i napięcia
- Harmoniczne napięcia i prądu, do 15 w kolejności
- Całkowite zniekształcenia harmoniczne (THD) napięć i prądów
- Częściowe i całkowite liczniki energii czynnej, biernej i pozornej (wart. fazowe i układu)
- Programowalne, częściowe i całkowite, liczniki godzin
- Niezrównoważenie fazowej mocy czynnej

Mierniki cyfrowe

pokazują pomiary z wysoką dokładnością, na dużym **wyświetlaczu LCD**, dzięki czemu umożliwiają kontrolę parametrów elektrycznych w układach rozdziału energii.



- Łatwe w obsłudze i intuicyjne menu
- Wyświetlacz LCD z obsługą 6 języków
- Wysoka dokładność pomiarów
- Wizualizacja harmonicznego napięcia i prądu, do 15 w kolejności
- Szeroki zakres: napięcia zasilania, pomiarów i temperatury pracy
- Odpowiednie do układów: nn, SN oraz WN

DMG 100 - 110



● Wyświetlacz LCD

Podświetlany wyświetlacz z ikonami daje dobrą widoczność odczytów, nawet w niekorzystnych warunkach oświetlenia.

Na ekranie pojawia się przewijający tekst:

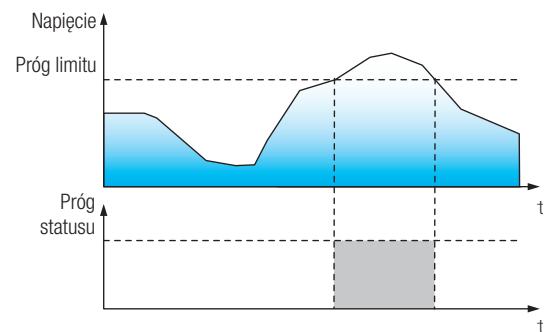
- Wiadomości alarmowych, konfigurowanych przez użytkownika
- Wiadomości pomocy dla użytkownika
- Opisów menu ustawień i parametrów

Tekst w 6 językach: angielski, włoski, francuski, portugalski, hiszpański i niemiecki.



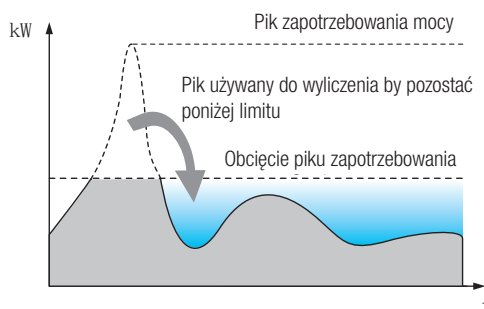
● Progi limitów

Do każdego dostępnego pomiaru, użytkownik, może przypisać 4 niezależne progi, po przekroczeniu których, nastąpi wygenerowanie alarmu lub aktywacja licznika (np. efektywne godziny zużycia energii). Użytkownik może zdecydować czy alarm ma być generowany po przekroczeniu wartości maksymalnej, minimalnej lub obu. Zadziałanie może zostać opóźnione, by chronić system przed niepotrzebnym zadziałaniem. Dodatkowo można ustawić histerezę zadziałania.



● Alarmy i ich sygnalizacja migającym ekranem

Dostępne są 4 alarmy użytkownika, które można przypisać do progów limitów, każdy z konfigurowalnym tekstem opisu. Kiedy pojawią się warunki alarmowe, na dedykowanej stronie ekranu, pojawia się wiadomość. Poprzez ustawienia parametrów użytkownik może aktywować funkcję migającego ekranu przy pojawieniu się alarmu. W takiej sytuacji alarm jest sygnalizowany nawet z pewnej odległości od miernika.



● Zarządzanie maks. zapotrzebowaniem mocy

Bardzo często w umowach między odbiorcą a dostawcą energii określany jest limit maksymalnej mocy czynnej, najczęściej kalkulowany w oparciu o okno czasowe. Mierniki DMG100 i DMG110 pozwalają zarządzać limitem maksymalnego zapotrzebowania w następujący sposób:

- Ustawienie limitu na wartości mocy średniej
- 4 metody integracji mocy czynnej i biernej:
 - stałe okno
 - średnia ruchoma
 - synchronizacja przez wejście cyfrowe (typowe rozwiązanie)
 - synchronizacja przez interfejs (Modbus)

JAK ZAMAWIAĆ



DMG 100 - DMG 110

Kod	Opis
DMG 100	Modułowy (4U) miernik z podświetlanym ekranem LCD z ikonami, zasilanie pomocnicze 100...240VAC / 115...250VDC
DMG 110	Modułowy (4U) miernik z podświetlanym ekranem LCD z ikonami, zasilanie pomocnicze 100...240VAC / 115...250VDC, wbudowany port RS-485

Dane techniczne

- Zasilanie pomocnicze: 100...240VAC / 115...250VDC
- Zakres pomiaru napięcia: 50...720VAC
- Odpowiednie do zastosowania w układach SN przy użyciu przekładników napięciowych
- Znamionowy prąd wejściowy: 1A lub 5A
- Zakres pomiaru częstotliwości: 45...66Hz
- Pomiar napięcia i prądu metodą TRMS
- Dokładność pomiarów:
 - Napięcie: $\pm 0.5\%$ (50...720VAC)
 - Prąd: $\pm 0.5\%$ (0.1...1.1 In)
 - Moc: $\pm 1\%$ pełnej skali
 - Częstotliwość: $\pm 0.05\%$
 - Energia czynna: klasa 1 (IEC/EN 62053-21)
 - Energia bierna: klasa 2 (IEC/EN 62053-23)
- Wizualizacja harmonicznych napięcia i prądu, do 15 w kolejności
- Protokoły komunikacji: Modbus-RTU i ASCII
- Kompatybilne z oprogramowaniem **Synergy** i **Xpress** (tylko DMG 110)
- Modułowa obudowa o szerokości 4 modułów
- Stopień ochrony wg IEC: IP40 od przodu; IP20 na zaciskach.

Certyfikaty i normy

Uzyskane certyfikaty: EAC, cULus (oba w trakcie).
Zgodne z normami: IEC/EN 61010-1, IEC/EN 61000-6-2, IEC/EN 61000-6-3, UL 61010-1, CSA C22-2 nr 61010-1.

● Xpress - oprogramowanie do konfiguracji i zdalnej kontroli



pozwała na:

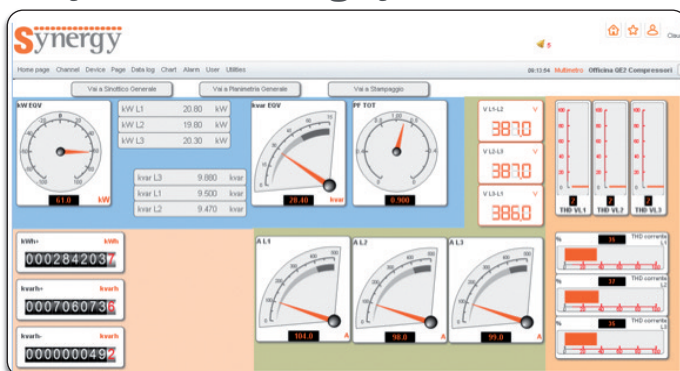
- Transfer ustawień parametrów z PC do DMG 110 i odwrotnie
- Odczyt pomiarów
- Wyświetlanie listy zdarzeń i alarmów
- Wysyłanie komend.

● Synergy - oprogramowanie do zarządzania energią

służy do nadzoru i kontroli (przy użyciu Web serwera) parametrów elektrycznych mierzonych przez urządzenia LOVATO Electric wyposażonych w port komunikacji.

Dodatkowo może być wykorzystywane do:

- Konfiguracji alarmów (wysyłanie emailem)
- Tworzenia i wyświetlania wykresów trendów
- Wysyłania komend do urządzeń
- Wizualizacji zużycia energii w oknach czasowych.



www.LovatoElectric.pl

LOVATO ELECTRIC Sp. z o.o.

Ul. Zachodnia 3
55-330 Błonie k. Wrocławia

Tel. +48 71 7979 010
Faks +48 71 7979 020
E-mail info@LovatoElectric.pl

Dział Sprzedaży:
Tel. +48 71 7979 011/012
Faks +48 71 7979 020

Znajdź nas na



LOVATO Electric na świecie

Wielka Brytania
LOVATO ELECTRIC LTD
Tel. +44 8458 110023
www.Lovato.co.uk

Niemcy
LOVATO ELECTRIC GmbH
Tel. +49 7243 7669370
www.LovatoElectric.de

Hiszpania
LOVATO ELECTRIC S.L.U.
Tel. +34 93 7812016
www.LovatoElectric.es

Włochy
LOVATO ELECTRIC S.P.A.
Tel. +39 035 4282 111
www.LovatoElectric.com

Turcja
LOVATO ELEKTRIK LTD
Tel. +90 216 5401426-27-28
www.LovatoElectric.com.tr

Rumunia
LOVATO ELECTRIC SRL
Tel. +40 372 074 155
www.LovatoElectric.ro

Republika Czeska
LOVATO ELECTRIC S.R.O.
Tel. +420 226 203203
www.LovatoElectric.cz

USA
LOVATO ELECTRIC INC.
Tel. +1 757 5454700
www.LovatoUsa.com

Kanada
LOVATO ELECTRIC CORP.
Tel. +1 450 6819200
www.Lovato.ca

ZEA
LOVATO ELECTRIC ME FZE
Tel. +971 4 3712713
www.LovatoElectric.ae

Chiny
LOVATO ELECTRIC (SHANGHAI) CO LTD
Tel. +86 21 62961837
www.LovatoElectric.cn

Dzięki rozbudowanej sieci Dystrybucji produkty LOVATO Electric dostępne są w ponad 100 krajach świata.