

MODULI DI SICUREZZA



MODULI DI SICUREZZA

I moduli di sicurezza LOVATO Electric sono progettati per **collegare, controllare e monitorare componenti di sicurezza** all'interno di un macchinario o impianto industriale. Servono principalmente a monitorare i segnali provenienti da dispositivi di sicurezza come arresti di emergenza, barriere fotoelettriche, sensori RFID ecc. e a garantire l'arresto sicuro del macchinario o dell'impianto in condizioni di guasto, emergenza o durante interventi di manutenzione.

La gamma LOVATO Electric include **versioni monofunzione**, per applicazioni con arresti di emergenza, accessi di sicurezza, dispositivi di controllo a due mani, dispositivi dotati di OSDD, **versioni multifunzione**, che racchiudono tutte le principali funzioni di sicurezza in un unico dispositivo e **versione avanzata**, che incorpora un numero elevato di ingressi e uscite ed integra logica programmabile per la gestione di sistemi più complessi.

SERIE SRA

- **Versioni monofunzione** per controllo di barriere fotoelettriche, dispositivi controllo a due mani, laser scanner e RFID
- **Versione multifunzione** SRAMF21 impostabile tramite selettore frontale, che racchiude tutte le principali funzioni di sicurezza in un unico prodotto
- Versione con 2 uscite di sicurezza NA (SRASM20) e versioni con 2 uscite di sicurezza NA e un'uscita PNP (SRA...21)
- Modulo di espansione opzionale con 4 uscite di sicurezza NA e un'uscita ausiliaria NC
- Prestazioni fino a **Cat. 4, PLe** secondo EN/ISO 13849-1 e **SIL3** secondo EN 61508
- Diagnostica allarmi tramite LED frontale
- Terminali a vite rimovibili.



SERIE SRC

- **Versioni monofunzione** per controllo di arresti di emergenza, accessi di sicurezza, interruttori magnetici di sicurezza, finecorsa di sicurezza, interblocchi elettromeccanici
- Prestazioni fino a **Cat. 4, PLe** secondo EN/ISO 13849-1 e **SIL3** secondo EN 61508
- Versioni con 2 uscite di sicurezza NA (SRCE20...) o 3 uscite di sicurezza NA e un'uscita ausiliaria NC (SRCE31...)
- Modulo di espansione opzionale con 4 uscite di sicurezza NA e un'uscita ausiliaria NC
- Diagnostica tramite LED frontali
- Versioni con terminali a vite o a molla (**push-in**) rimovibili.

I ELEVATE PRESTAZIONI DI SICUREZZA I VERSIONE AVANZATA PROGRAMMABILE I DESIGN COMPATTO

SAFETY INTEGRITY LEVEL

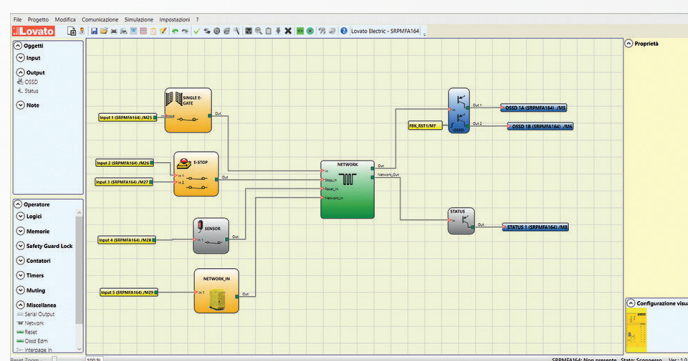
SIL 3

SIL 3 - PL e



SERIE SRP

- **Versione programmabile** SRPMFA164 per la gestione dei sistemi più complessi
- Logica configurabile tramite software scaricabile gratuitamente dal sito www.lovatoelectric.com
- Prestazioni fino a **Cat. 4, PL e** secondo EN/ISO 13849-1 e **SIL3** secondo EN 61508
- Elevato numero di ingressi e uscite: 16 ingressi digitali, 4 ingressi di restart/EDM, 4 uscite di sicurezza OSSD, 4 uscite di stato e 4 uscite di test
- Diagnostica tramite LED frontali
- Riduzione dei tempi di cablaggio
- Terminali a vite rimovibili.



	SRCES20 ①	SRCES31①	SRATH21	SRALC21	SRAMS20	SRAMF21②	SRPMFA164③
Stop di emergenza	•	•				•	•
Finecorsa di sicurezza	•	•				•	•
Sensori magnetici	•	•				•	•
Dispositivi di controllo a due mani			•			•	•
Dispositivi con uscite OSSD (barriere, laser scanner, RFID...)				•	•	•	•
Interblocchi meccanici di sicurezza	•	•				•	•

① Aggiungere S per terminali a molla (push-in)

② Monitoraggio di un solo dispositivo di sicurezza a scelta fra quelli elencati

③ Monitoraggio fino a 16 dispositivi con un unico modulo di sicurezza, con logica programmabile.



MODULI DI SICUREZZA



LOVATO ELECTRIC S.P. A.

via Don E. Mazza, 12
24020 Gorle (Bergamo)
tel 035 4282111
info@LovatoElectric.com

www.LovatoElectric.com

