

PROGRAMOWALNY PRZEKAŹNIK BEZPIECZEŃSTWA



TYPU SRP

 **Lovato**
electric

ENERGY AND AUTOMATION

Programowalny przekaźnik bezpieczeństwa **SRPMFA164** to urządzenie zabezpieczające, które może zarządzać głównymi funkcjami bezpieczeństwa maszyny lub urządzenia. W pełni konfigurowalny, pozwala uprościć okablowanie i obniżyć koszty komponentów.

- 16 wejść cyfrowych
- 4 pojedyncze wejścia dla blokady ponownego uruchomienia (restart), EDM lub urządzeń z pojedynczym wejściem
- 4 pary wyjść bezpieczeństwa OSSD (PNP 400mA)
- 4 wyjścia statusu SIL 1/PLc (PNP 100mA)
- 4 wyjścia testu
- 64 operatory logiczne.

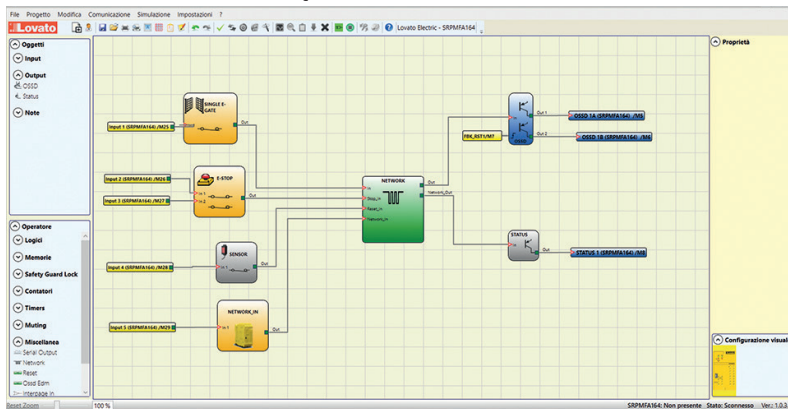


SRPMFA164

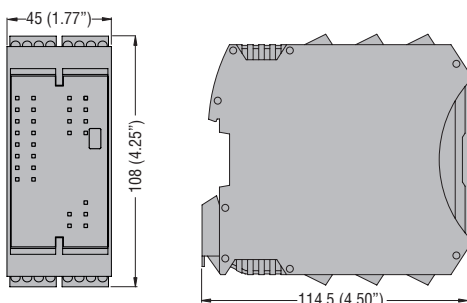
Kod zamówienia	Wejścia	Wyjścia	Funkcja	Ilość w opak. szt.	Masa [kg]
Wielofunkcyjny, programowalny. Zasilanie: 24VDC. Zaciski śrubowe.					
SRPMFA164	- 16 wejść cyfrowych - 4 wejścia Restart/EDM	- 4 wyjścia OSSD - 4 wyjścia statusu - 4 wyjścia testu	Wielofunkcyjny	1	0.248

Oprogramowanie do konfiguracji SRPSW01

Oprogramowanie konfiguracyjne jest dostępne w 10 językach, jest proste w obsłudze i można je pobrać bezpłatnie ze strony internetowej www.LovatoElectric.com. Funkcja Drag & Drop umożliwia tworzenie logicznych scenariuszy w środowisku zgodnym z Dyrektywą Maszynową. Programowanie i projektowanie są zatem uproszczone dzięki przyjaznemu interfejsowi użytkownika i niektórym wbudowanym funkcjom, w tym funkcji monitorowania, automatycznej walidacji projektu, funkcji symulacji oraz wystawianiu raportów i plików listy zdarzeń, a także możliwości ochrony programu przez zastosowanie hasła dostępu.



Wymiary [mm (in)]



Charakterystyka ogólna

Przekaźnik **SRPMFA164** monitoruje i steruje obwodami bezpieczeństwa w aplikacjach z: barierami fotoelektrycznymi, fotokomórkami, skanerami laserowymi, wyłącznikami awaryjnymi, blokadami elektromechanicznymi, zamkami ryglującymi, magnetycznymi wyłącznikami bezpieczeństwa, czujnikami RFID, matami i krawędziami naciskowymi, urządzeniami sterowanymi dwoma rękoma oraz przyciskami podtrzymującymi pracę po wciśnięciu.

Zalety

Programowalny przekaźnik bezpieczeństwa **SRPMFA164** oferuje wiele zalet:

- Zmniejszenie liczby komponentów, a co za tym idzie, liczby połączeń
- Zmniejszenie roboczogodzin potrzebnych na budowę szafy sterującej
- Tworzenie systemów zabezpieczeń odpornych na próby manipulacji
- Krótszy czas okablowania: cała logika jest tworzona przy użyciu oprogramowania konfiguracyjnego SRPSW01, a nie jak w przypadku tradycyjnych przekaźników bezpieczeństwa przez wspólne osznurowanie wyjść
- Mniej komponentów oznacza wyższy poziom wydajności, a tym samym większe bezpieczeństwo.

Charakterystyka robocza

- Napięcie zasilania: 24VAC/DC
- Montaż na szynie DIN 35mm (IEC/EN/BS 60715)
- Kompaktowe wymiary: szerokość 45mm
- W pełni programowalny przez port USB na panelu przednim
- 16 wejść cyfrowych (konfigurowalnych indywidualnie jako pojedynczy kanał lub parami jako podwójny kanał)
- 4 pojedyncze wejścia dla blokady ponownego uruchomienia, EDM lub urządzeń z pojedynczym wejściem
- 4 pary wyjść bezpieczeństwa OSSD (PNP 400 mA)
- 4 wyjścia statusu SIL 1/PLc (PNP 100 mA)
- 4 wyjścia testu
- 64 operatory logiczne
- Możliwość synchronizacji czasowej każdego wyjścia
- Diagnostyka obwodu bezpieczeństwa z użyciem wskaźników LED informujących o zasilaniu, statusie wejścia bezpieczeństwa i statusie wyjścia bezpieczeństwa
- Wykrywanie zwarcia pomiędzy wejściami dwóch kanałów
- Wyjścia bezpieczeństwa OSSD są okresowo testowane, pod kątem możliwej blokady, napięciem 0 V lub +24 VDC lub pod kątem błędnych połączeń (np. zwarcie dwóch wyjść OSSD). Jeżeli wyniki testów nie są spójne, system sygnalizuje awarię i przechodzi w stan bezpieczny
- Wyjmowane zaciski śrubowe
- Stopień ochrony od przodu: IP40
- Stopień ochrony na zaciskach: IP20.

Certyfikaty i normy

Uzyskane certyfikaty: cULus, TÜV.
Zgodne z normami: EN/BS/ISO 13849-1 (kat 4, PLe), EN/BS/IEC 61496-1 (Typ 4), EN/BS 61508-1, EN/BS 61508-2, EN/BS 61508-3 (SIL3), IEC/BS 62061 (maks. SIL 3), EN/BS 81-20, EN/BS 81-50.